

Lavice na posilování spodních zad Pro

FAZ607

KOMPAN
Let's play



Položka č. FAZ60700-0001

Obecné informace o produktu

Rozměry DxŠxV	73x105x89 cm
Věková skupina	13+
Kapacita (uživatelé)	1
Možnosti barev	



Více najdete v aplikaci KOMPAN Fit



Díky přizpůsobivé podpoře chodidla, lýtky a stehna lavička usnadňuje cvičení extenze zad v různých formách a tím posiluje extenzory kyčle, dolní a horní části zad.

Posilovací stroje a lavice umožňují jednoduchý, bezpečný a efektivní silový trénink pro všechny hlavní svalové skupiny. Zvyšuje se tak denní funkční kapacita, zejména u seniorů, sportovní

výkon, estetický vzhled a metabolická zdatnost.



Údaje se mohou změnit bez předchozího upozornění.

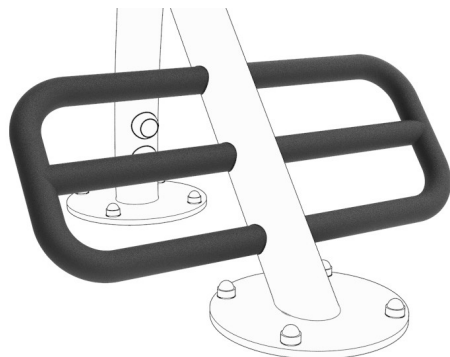
Lavice na posilování spodních zad Pro

FAZ607

KOMPAN
Let's play



Vzdálenost mezi dvěma rukojetmi je 667 mm. Rukojeti usnadňují uživateli nastupování a vystupování ze zařízení a umožňují alternativní cvičení, jako jsou dipy.



Lavice má 3 polohy opěrky nohou, aby byla vyhovující uživatelům všech velikostí a různým cvikům.



Prášková povrchová úprava Grip, použitá na opěrné rukojeti, je vysoce odolná proti opotřebení, nabízí izolaci a současně poskytuje uživatelům vynikající přilnavost během tréninku.



Rotační válečky mají Ø 110 mm a jsou vyrobeny z PUR (polyuretanová pryž, kompaktní pěna). Válcové mají ocelovou vložku, která je galvanicky pozinkovaná. Poskytují oporu a zajišťují pohodlnou polohu.



Všechny ocelové komponenty jsou vyrobeny z uhlíkové oceli, s povrchem žárově zinkovaným podle ISO1461 a práškovým nátěrem třídy koroze C3 podle ISO12944-2. Obsah olova pro povrchy je pod 90 ppm a pod 100 ppm pro základní materiál.



Všechny fitness produkty KOMPAN jsou v souladu s ASTM F3101 & EN16630 standardy Outdoor Fitness. Zátěžové testy se provádějí jako statický test přidáním dynamických a bezpečnostních faktorů k zadanému zatížení 78 kg na uživatele. Výrobek určený pro 1 uživatele je naložen 420kg.



Položka č. FAZ60700-0001

Informace o instalaci

Maximální výška pádu	89 cm
Bezpečnostní povrchová plocha	13,2 m²
Celková doba instalace	3,4
Objem výkopu	0,00 m³
Objem betonu	0,00 m³
Hloubka základu (standard)	0 cm
Hmotnost dodávky	93 kg
Možnosti ukotvení	Na povrchu ✓

Informace o záruce

Galvanizovaná ocel	Celoživotní
Komponenty z PUR	10 let
Zaručené náhradní díly	10 let

Sustainability Data

FAZ607



Výrobní cyklus A1-A3	Celkové emise CO ₂	CO ₂ e na kg	Recyklované materiály
	kg CO ₂ e	kg CO ₂ e/kg	%
FAZ60700-0001	150,50	3,15	40,00

Celkovým rámcem uplatňovaným pro tyto faktory je Environmentální prohlášení o produktu (EPD), které kvantifikuje „environmentální informace o životním cyklu produktu a umožňuje srovnání mezi produkty, které plní stejnou funkci“ (ISO, 2006). Řídí se vnitřním uspořádáním a uplatňuje přístup k posuzování životního cyklu po celou fázi produktu od suroviny až po dokončení výroby (A1-A3).

KOMPAN
Let's play

Kompan A/S

C.F. Tietgens Boulevard 32C
DK-5220 Odense SØ
Denmark



Verification of CO₂ calculation of: Fitness



Data version no. 2023-10-05

The CO₂ calculation and data are in compliance with the principles of a carbon footprint impact according to the GHG protocol (Greenhouse Gas Protocol), Scope 3, cradle to gate related to all individual components in the product category: "Fitness" represented by item no.: FAZ10100-0900.

(Scope 3 emissions include emission sources in the upstream and downstream value chain).

Date: 30. October 2023 | Valid until: 30. October 2025

Verified by:

Julie Marie Vejsgaard Larsen, LCA & EPD Consultant

Verification based on report: Validation of CO₂ calculation of 9 categories of Kompan product line, version 1.0, prepared by: Bureau Veritas HSE, Denmark: Julie M. V. Larsen.

Publication date: 30. October 2023

By Bureau Veritas HSE
www.bureauveritas.dk
+45 7731 1000



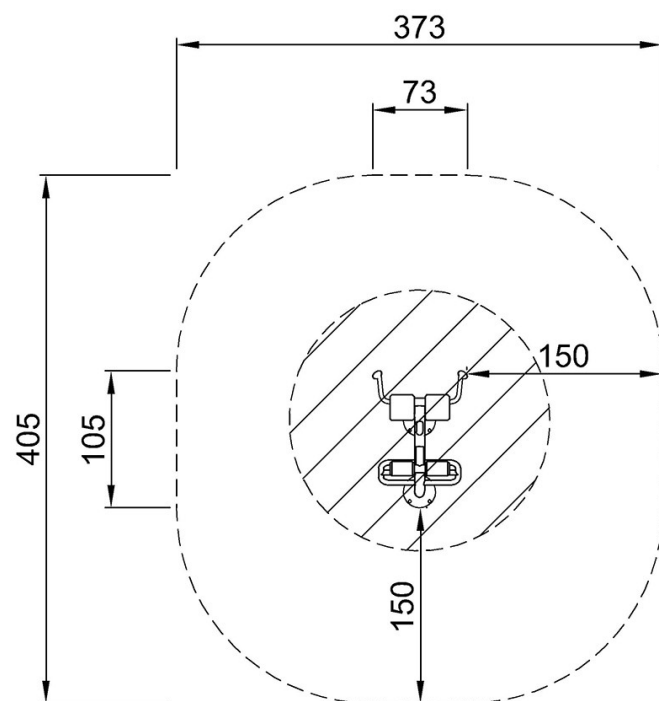
Lavice na posilování spodních zad Pro

FAZ607

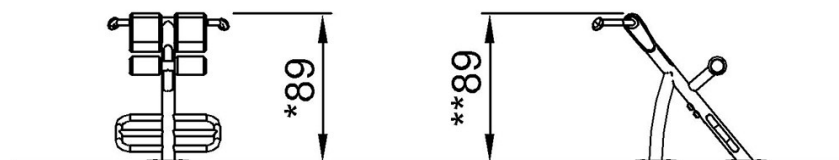
KOMPAN
Let's play

* Maximální výška pádu | ** Celková výška | *** Bezpečnostní povrchová plocha

* Maximální výška pádu | ** Celková výška



FAZ60700
*89cm
**89cm
***13.2m²



FAZ60700

[Kliknutím zobrazíte poměr zobrazení POHLED SHORA](#)

[Kliknutím zobrazíte poměr stran BOČNÍ POHLED](#)