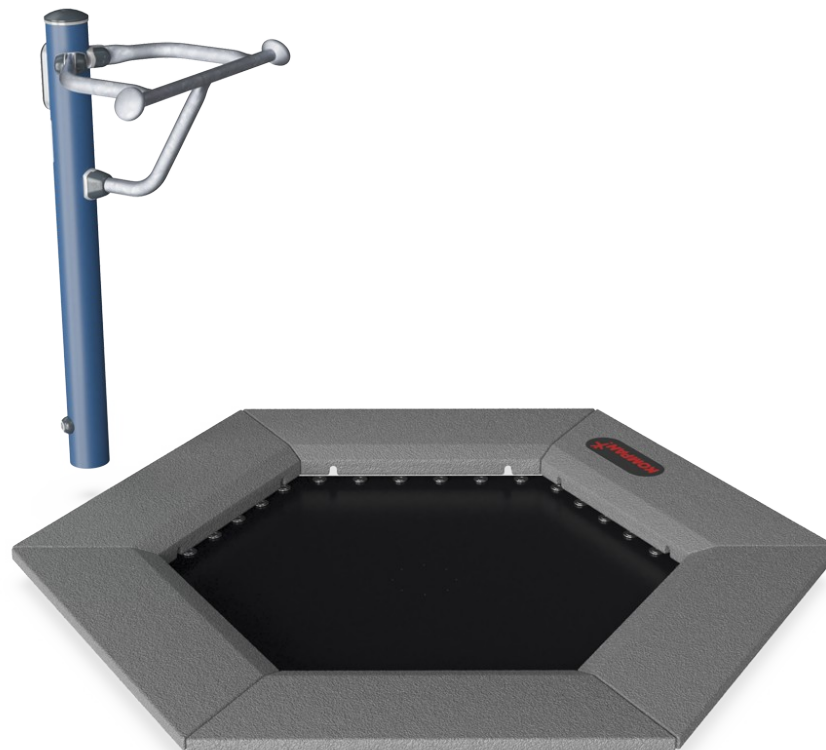


# Fitness Jumper

FSW232

**KOMPAN**  
Let's play



Za posledních 10 let se jumping cvičení stalo velmi populárním. A důvod je poměrně jednoduchý. Je to obrovská zábava, člověk se rychle zapotí a tělo dostane dobrý trénink. Skákání na skákacím prvku a používání naší představivosti k různým skokům je psychicky osvobozující a něco, co můžeme udělat všichni. Zábava nás udržuje motivované a

pozitivně nás vede k tomu, abychom byli aktivní po delší časové úseky. Řídítka nabízejí podporu pro začátečníky a přidávají možnost dělat vysoce intenzivní série s extra vysokými skoky.

Položka č. FSW23200-0902

## Obecné informace o produktu

Rozměry DxŠxV	192x188x117 cm
Věková skupina	13+
Kapacita (uživatelé)	1
Možnosti barev	

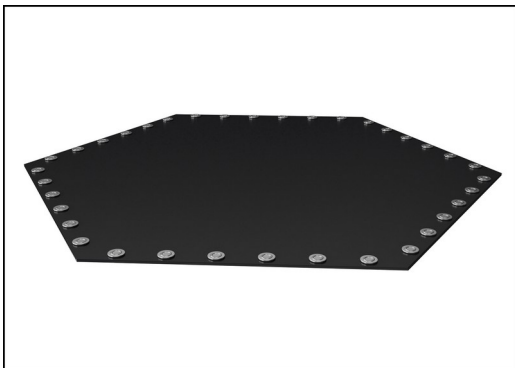


Více najdete v aplikaci KOMPAN Fit

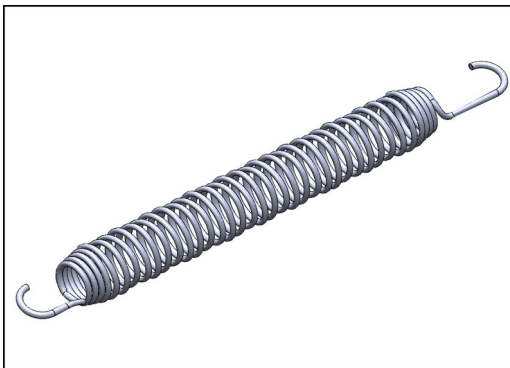


# Fitness Jumper

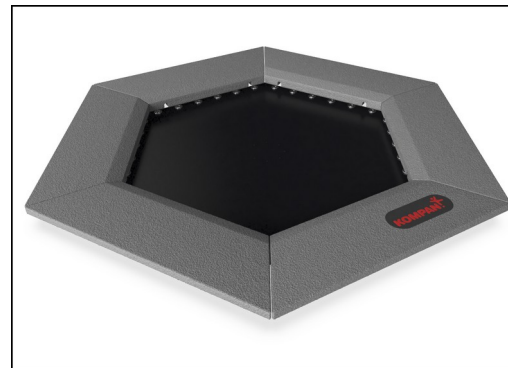
FSW232



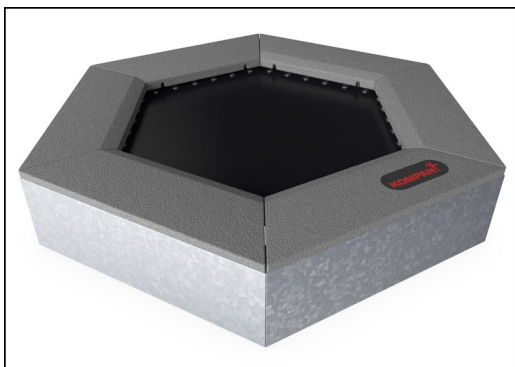
Skákací membrány jsou vyrobeny z 6,0 mm silného EP Ethylen-Propylenového dopravního pásu s kostrou z polyesterové polyamidové tkaniny. Upevnění pružin jsou na obou stranách vyztužena ocelovými pouzdry a podložkami. Membrána je odolná ozónu a je vybavena 8 středově umístěnými otvory pro odvod vody.



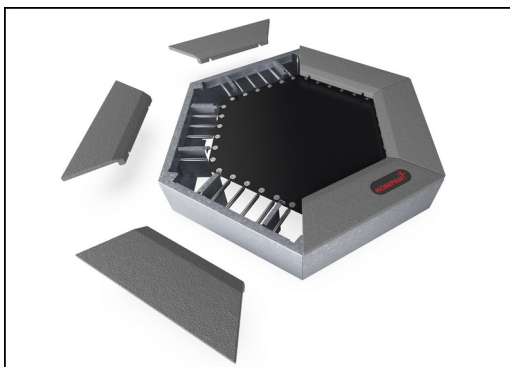
Všech 36 pružin je vyrobeno z nerezové oceli pro zajištění životnosti a vynikající odolnosti proti korozi. Ocelový drát má tloušťku 3,2 mm a posledních pět vinutí je kuželového tvaru pro zajištění dlouhé životnosti jumperu.



Dlaždice jsou vylisovány z šedé granulované recyklované pryže (SBR/NR) a logo KOMPAN je vyrobeno z EPDM Ethylene Propylene Diene Monomer. Uvnitř každé z pryžových dlaždic je 3 mm žárově zinkovaná ocelová deska.



Všechny ocelové komponenty jsou vyrobeny z uhlíkové oceli S235 o tloušťce 3 mm. Boční panely, opěrné stěny pro horní rám, desky ohýbané SBR a ploché desky pro povrchovou úpravu na místě jsou žárově zinkovány.



Jedinečnou vlastností je, že dlaždice SBR lze kvůli čištění a servisu vyjmout. Povoláním šesti šroubů lze dlaždici SBR zvednutím otevřít a získat přístup k pružinám (viz návod na KOMPAN Master).



Podpůrné držadlo je široké 530 mm. Držadlo je 1050 mm nad úroveň země a 1140 mm nad membránou jumperu. Držadlo je vyrobeno z tyče HDG Ø32 mm.

Položka č. FSW23200-0902

## Informace o instalaci

Maximální výška pádu	100 cm
Bezpečnostní povrchová plocha	13,3 m²
Celková doba instalace	4,6
Objem výkopu	1,15 m³
Objem betonu	1,02 m³
Hloubka základu (standard)	90 cm
Hmotnost dodávky	383 kg
Možnosti ukotvení	V zemi ✓

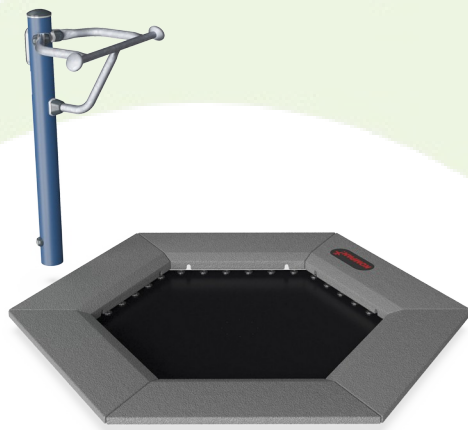
## Informace o záruce

Galvanizovaná ocel	Celoživotní
Skákací pružiny	2 roky
Materiál skákací postele	2 roky
SBR guma	2 roky
Zaručené náhradní díly	10 let



# Sustainability Data

FSW232



Výrobní cyklus A1-A3	Celkové emise CO <sub>2</sub>	CO <sub>2</sub> e na kg	Recyklované materiály
	kg CO <sub>2</sub> e	kg CO <sub>2</sub> e/kg	%
FSW23200-0902	439,50	2,19	59,10

Celkovým rámcem uplatňovaným pro tyto faktory je Environmentální prohlášení o produktu (EPD), které kvantifikuje „environmentální informace o životním cyklu produktu a umožňuje srovnání mezi produkty, které plní stejnou funkci“ (ISO, 2006). Řídí se vnitřním uspořádáním a uplatňuje přístup k posuzování životního cyklu po celou fázi produktu od suroviny až po dokončení výroby (A1-A3).

**KOMPAN**  
Let's play

## Kompan A/S

C.F. Tietgens Boulevard 32C  
DK-5220 Odense SØ  
Denmark



## Verification of CO<sub>2</sub> calculation of: Fitness



Data version no. 2023-10-05

The CO<sub>2</sub> calculation and data are in compliance with the principles of a carbon footprint impact according to the GHG protocol (Greenhouse Gas Protocol), Scope 3, cradle to gate related to all individual components in the product category: "Fitness" represented by item no.: FAZ10100-0900.

(Scope 3 emissions include emission sources in the upstream and downstream value chain).

**Date: 30. October 2023 | Valid until: 30. October 2025**

**Verified by:**

Julie Marie Vejsgaard Larsen, LCA & EPD Consultant

Verification based on report: Validation of CO<sub>2</sub> calculation of 9 categories of Kompan product line, version 1.0, prepared by: Bureau Veritas HSE, Denmark: Julie M. V. Larsen.

**Publication date: 30. October 2023**

By Bureau Veritas HSE  
www.bureauveritas.dk  
+45 7731 1000

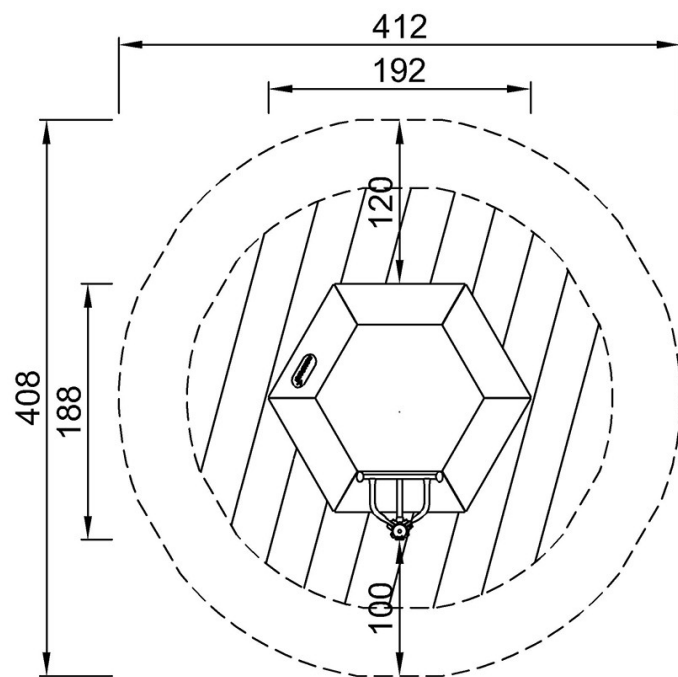


# Fitness Jumper

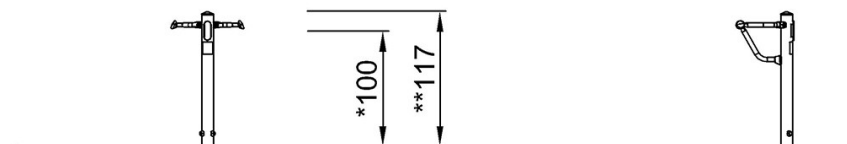
FSW232

\* Maximální výška pádu | \*\* Celková výška | \*\*\* Bezpečnostní povrchová plocha

\* Maximální výška pádu | \*\* Celková výška



FSW23200  
\*100cm  
\*\*117cm  
\*\*\*13.3m<sup>2</sup>



FSW23200

[Kliknutím zobrazíte poměr zobrazení POHLED SHORA](#)

[Kliknutím zobrazíte poměr stran BOČNÍ POHLED](#)