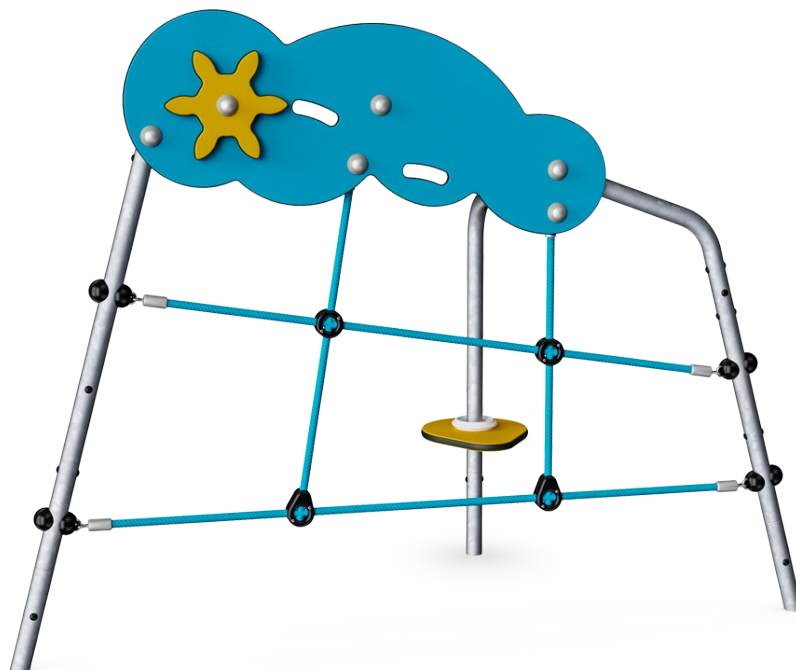


# Chmurny alpinista

MSC5401

**KOMPANI**  
Let's play

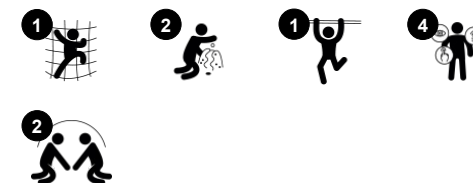


Chmurny Alpinista jest podzielony na dwa poziomy trudności, dolna delikatnie nachylona lina jest idealna dla rocznego dziecka. Górna część jest idealna dla maluchów, które potrzebują większego wyzwania. Delikatnie nachylona lina to trening poczucia przestrzeni i balansu. Na szczycie maluch może dostać się do elementu, który porusza się z obu stron.

Nr produktu MSC540100-3417P

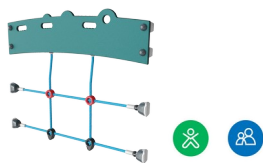
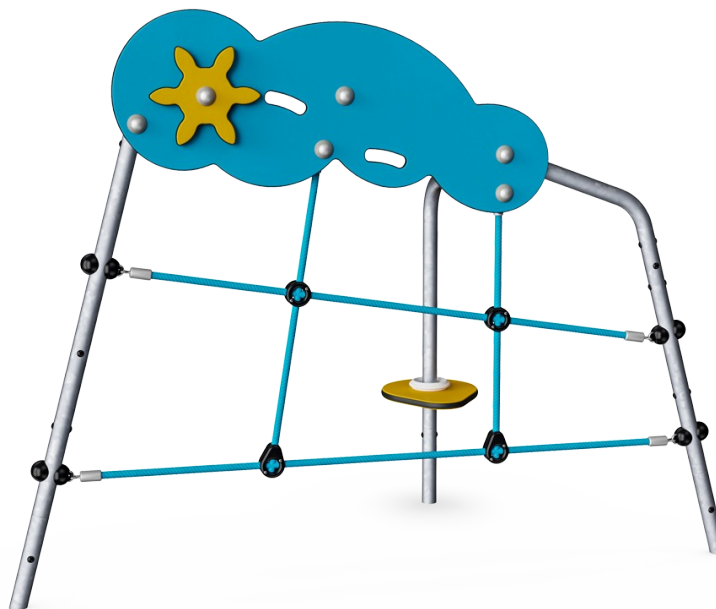
## Ogólne Informacje o Produkcie

Wymiary DxSzxW	165x76x125 cm
Grupa wiekowa	1+
Max. Ilość Osób	2
Dostępne kolory	



# Chmurny alpinista

MSC5401



## Siatka do wspinaczki

**Fizyczne:** dzieci rozwijają koordynację ruchową i siłę mięśni podczas wspinaczki.

Duże siatki umożliwiają wspinanie się i czołganie, wspierając propriocepcję i świadomość przestrzenną. **Spoleczno-**

**Emocjonalne:** duże siatki pozwalają większej liczbie dzieci siedzieć razem i rozmawiać.

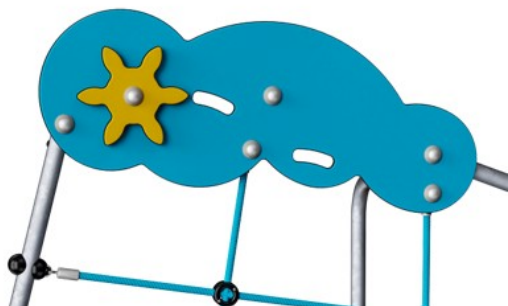


## Stół

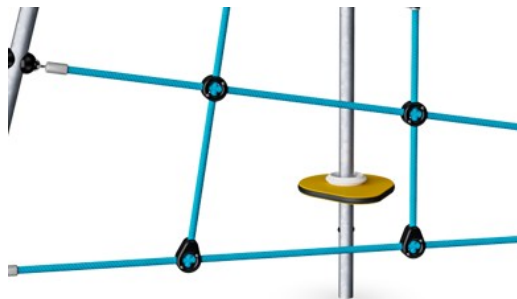
**Spoleczno-Emocjonalne:** doskonałe miejsce spotkań i kreator przestrzeni. Dzielenie się i współpraca tworzą scenariusz społeczny, który wspiera komunikację i współpracę.

# Chmurny alpinista

MSC5401



Panele wykonane są z 19mm EcoCore™. EcoCore™ to niezwykle wytrzymały materiał, przyjazny środowisku, który nie tylko może być poddany procesowi recyklingu, ale również jego podstawa wykonana jest w 95% z materiałów pokonsumenckich wykonanych z zużytych opakowań po żywności.



Sieć do wspinaczki jest stabilizowana UV i wykonana z liny PP ze stalowym kablem wzmacniającym. Liny są poddane indukcji, aby uzyskać silne połączenie pomiędzy stalą a liną, co prowadzi do wysokiej odporności na zużycie. Wszystkie łączniki lin wykonane są z PA pochodzącego w 100% z recyklingu.



Słupy wspierające są galwanizowane ogniowo z zewnątrz i wewnątrz oraz malowane proszkowo. Zapewnia to wysoką odporność na korozję we wszystkich klimatach oraz wymaga niskich nakładów na konserwację.

Nr produktu MSC540100-3417P

## Informacje Dotyczące Instalacji

Max. wysokość upadku	72 cm
Strefa bezpieczeństwa	13,5 m²
Czas instalacji	3,2
Objętość wykopu	0,13 m³
Objętość betonu	0,00 m³
Głębokość podstawy (standardowa)	60 cm
Waga przesyłki	28 kg
Opcje kotwiczenia	W ziemi ✓ Powierzchnia ✓

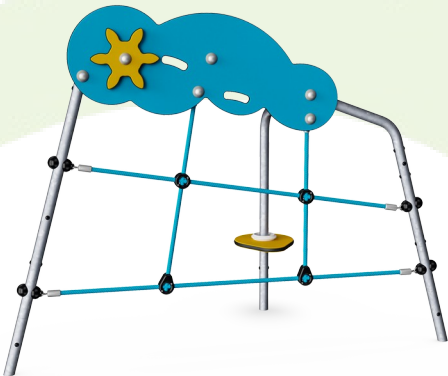
## Informacje o Gwarancji

EcoCore HDPE	Dożywotnia
Galw. Stal	Dożywotnia
Części Ruchome	2 lata
Części Zapasowe	10 lat



# Dane Dotyczące Zrównoważonego Rozwoju

MSC5401



Od wydobycia surowców do opuszczenia wytwórni A1–A3

Całkowita emisja CO<sub>2</sub>  
CO<sub>2</sub>e na kg produktu  
Materiały pochodzące z recyklingu

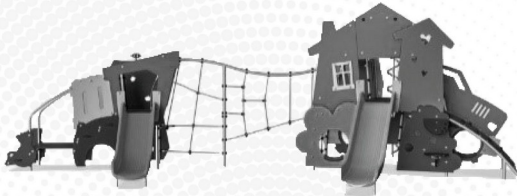
	kg CO <sub>2</sub> e	kg CO <sub>2</sub> e/kg	%
MSC540100-3417P	74,20	2,97	52,50

Ogólne ramy stosowane dla tych czynników to Środowiskowa Deklaracja Produktu (EPD), która określa ilościowo "informacje środowiskowe dotyczące cyklu życia produktu i umożliwia porównywanie produktów spełniających tę samą funkcję" (ISO, 2006). W niniejszym dokumencie przyjęto strukturę i zastosowano podejście oceny cyklu życia w odniesieniu do całego etapu produktu, od surowców po produkcję (A1-A3).

Kompan A/S  
C.F. Tietgens Boulevard 32C  
DK-5220 Odense SØ  
Denmark



Verification of CO<sub>2</sub> calculation of:  
Themed play systems



Data version no. 2023-10-05  
The CO<sub>2</sub> calculation and data are in compliance with the principles of a carbon footprint impact according to the GHG protocol (Greenhouse Gas Protocol), Scope 3, cradle to gate related to all individual components in the product category: "Themed play systems" represented by item no.: MSC641100-3717P.  
(Scope 3 emissions include emission sources in the upstream and downstream value chain).

Date: 30. October 2023 | Valid until: 30. October 2025  
Verified by:

Julie Marie Vejsgaard Larsen, LCA & EPD Consultant

Verification based on report: Validation of CO<sub>2</sub> calculation of 9 categories of Kompan product line, version 1.0, prepared by: Bureau Veritas HSE, Denmark: Julie M. V. Larsen.

Publication date: 30. October 2023

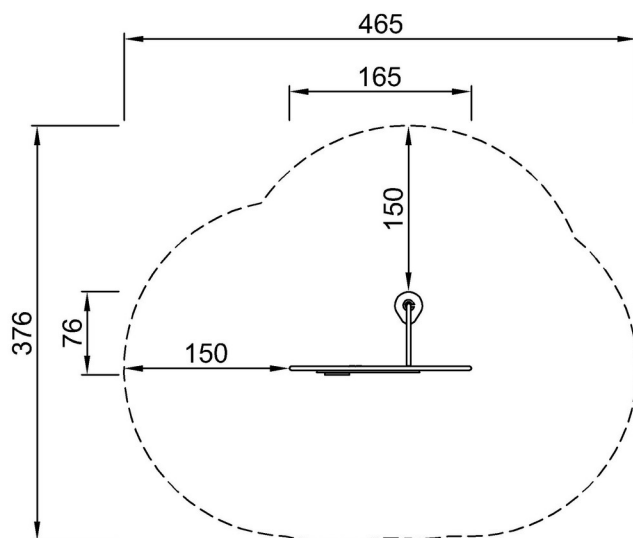
By Bureau Veritas HSE  
www.bureauveritas.dk  
+45 7731 1000



# Chmurny alpinista

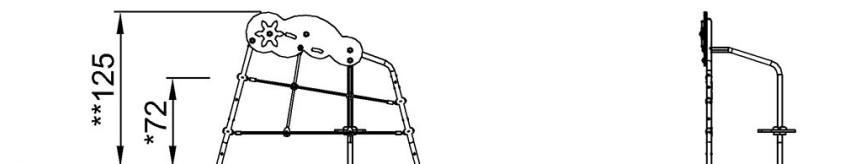
MSC5401

\* Max Wys. Upadku | \*\* Wysokość | \*\*\* Strefa Bezpieczeństwa



MSC540100P  
\*72cm  
\*\*125cm  
\*\*\*13.5m<sup>2</sup>

\* Max Wys. Upadku | \*\* Max Wysokość



MSC540100P

[Kliknij, aby zobaczyć RZUT Z GÓRY](#)

[Kliknij, aby zobaczyć RZUT BOCZNY](#)