

# Panna, Haut

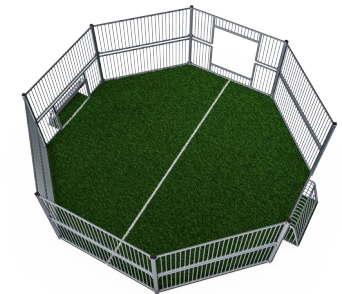
FRE601301



Référence FRE601301-0901

## Informations générales

|                                |                |
|--------------------------------|----------------|
| Dimensions LxPxH               | 693x633x203 cm |
| Age minimum                    | 3+             |
| Capacité idéale (utilisateurs) | -              |
| Options de couleurs            |                |



Panna est le plus petit terrain multisport, mais même avec un espace limité, vous obtenez beaucoup de valeur de jeu. Le panna est un lieu de jeu intensif. La balle sera toujours en action, peu importe si vous jouez en tête-à-tête ou en trois contre trois. La conception circulaire permet aux personnes extérieures de suivre et de prendre part au jeu, ce qui en fait un lieu

social en tant que lieu de rencontre ou pour les petits tournois. L'espace peut être utilisé pour le panna (football de rue) et le hockey.

Le panna peut être configuré pour répondre à vos besoins avec les options suivantes:

- Buts de Panna (1.2 x 0.7 m) ou de hockey (1.5 x 1 m)

- Panneau Cible tire au ballon

- Type de panneau (acier, plaques HDPE colorées, aspect bois, filet, tir à la cible)

- Poteaux colorés



Les données peuvent être modifiées sans préavis.

# Panna, Haut

FRE601301



Les tubes de diamètre 21,3 mm x 2 mm d'épaisseur sont encastrés dans le panneau d'acier, pour éviter les fissures et empêcher que les tubes ne sortent du cadre en acier. Créant une solution robuste, à l'épreuve des actes de vandalisme.



Tous les composants en acier sont fabriqués en acier carbone, soudés en conformité avec la norme EN ISO 5817 et galvanisés à chaud (HDG) selon la norme ISO1461. Ce processus assure une bonne protection en toutes circonstances.



Les poteaux sont des profilés horizontaux de 80 x 80 x 3 mm d'épaisseur, avec des brides soudées de 6 mm. Cela permet une installation facile et une construction solide. Les capuchons de poteau en polyéthylène basse densité sont fixés avec des rivets.

Référence FRE601301-0901

## Installation

|                            |                               |
|----------------------------|-------------------------------|
| Hauteur de Chute Max.      | 0 cm                          |
| Zone de sécurité           | 0,0 m²                        |
| Temps total d'installation | 13,0                          |
| Volume d'excavation        | 0,98 m³                       |
| Volume de béton            | 0,86 m³                       |
| Profondeur ancrage         | 85 cm                         |
| Poids d'expédition         | 869 kg                        |
| Options d'ancrage          | A enterrer ✓<br>A cheviller ✓ |

## Garantie

|                                |               |
|--------------------------------|---------------|
| EcoCore HDPE                   | Garanti à vie |
| Poteau acier galvanisé à chaud | Garanti à vie |
| Dispo pièces après arrêt fab.  | 10 ans        |



Chaque panneau est doté de 4 bouchons thermoplastiques vulcanisés reliant les panneaux aux poteaux. Les bouchons réduisent les vibrations et donc le niveau de bruit. Les bouchons simplifieront également l'installation grâce aux écrous pré-assemblés.



Les terrains multisports de KOMPAN (MUGA) sont conçus comme un système flexible. Grâce au configurateur, vous pouvez en toute simplicité changer de taille, de hauteur, de panneaux, d'entrées et de cages de buts pour créer un MUGA qui corresponde à votre environnement, votre budget et votre objectif.



Les buts Panna mesurent 118 x 68 cm et la distance entre les tubes verticaux de 21,3 mm de diamètre est de 68 mm, assez étroit pour garder tous les types de balles à l'intérieur. La cage de but est encadrée de plaques HDPE colorées pour mettre en évidence la cible.



# Sustainability Data

FRE601301



| Cradle to Gate A1-A3 | Total CO <sub>2</sub> emission | CO <sub>2</sub> e/kg    | Matériaux recyclés |
|----------------------|--------------------------------|-------------------------|--------------------|
|                      | kg CO <sub>2</sub> e           | kg CO <sub>2</sub> e/kg | %                  |
| FRE601301-0901       | 2.114,10                       | 2,58                    | 50,10              |

Le cadre général appliqué est la Déclaration Environnementale Produit (DEP), qui quantifie « les informations environnementales sur le cycle de vie d'un produit et permet des comparaisons entre produits remplissant la même fonction » (ISO, 2006). Cela suit la structure et applique une approche d'évaluation du cycle de vie à l'ensemble de l'étape du produit, de la matière première à la fabrication (A1-A3))

## Verification of CO<sub>2</sub> calculation of: Sport



Data version no. 2023-10-05

The CO<sub>2</sub> calculation and data are in compliance with the principles of a carbon footprint impact according to the GHG protocol (Greenhouse Gas Protocol), Scope 3, cradle to gate related to all individual components in the product category: "Sport" represented by item no.: FRE600202-0901.

(Scope 3 emissions include emission sources in the upstream and downstream value chain).

Date: 30. October 2023 | Valid until: 30. October 2025

Verified by:

Julie Marie Vejsgaard Larsen, LCA & EPD Consultant

Verification based on report: Validation of CO<sub>2</sub> calculation of 9 categories of Kompan product line, version 1.0, prepared by: Bureau Veritas HSE, Denmark: Julie M. V. Larsen.

Publication date: 30. October 2023



By Bureau Veritas HSE  
www.bureauveritas.dk  
+45 7731 1000



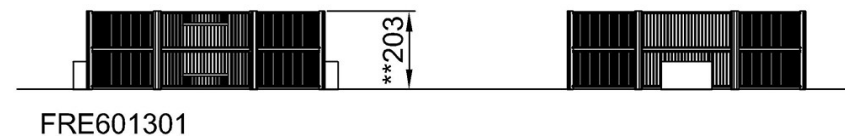
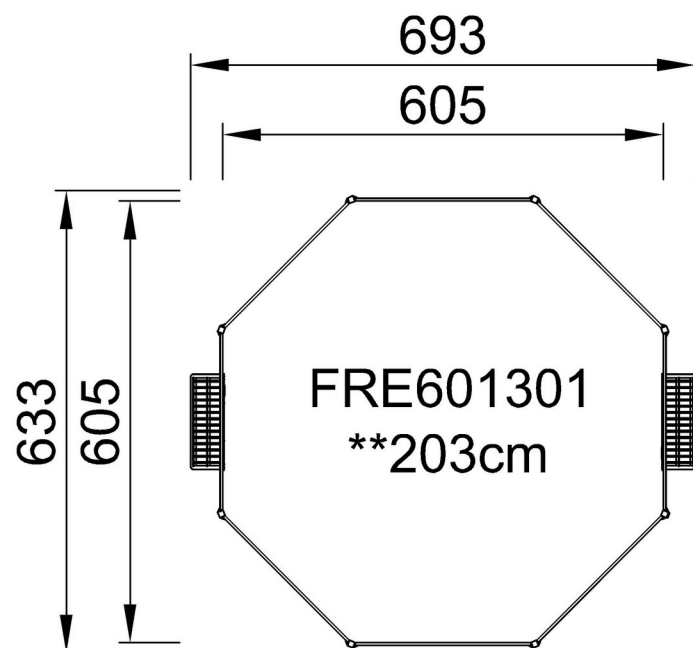


# Panna, Haut

FRE601301

\* Hauteur de chute maximale | \*\* Hauteur totale | \*\*\* Zone de sécurité

\* Hauteur de chute maximale | \*\* Hauteur totale



[Cliquez pour voir le rapport VUE DE DESSUS](#)

[Cliquez pour voir le rapport VUE LATÉRALE](#)