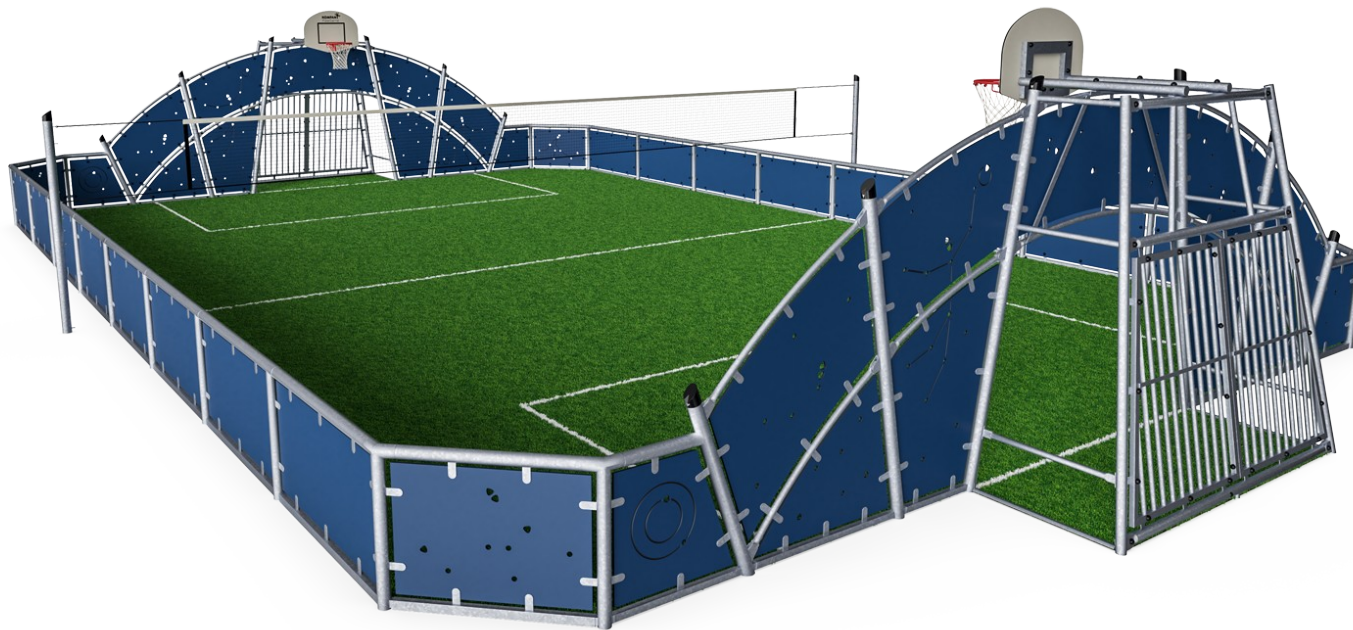


# Hřiště COSMOS, 12x20 m

FRE2110

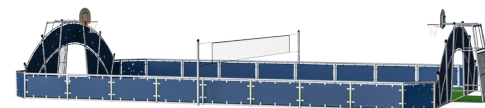
**KOMPANI**  
Let's play



Multisportové hřiště zahrnuje dvě branky s vestavěnými basketbalovými koši a výškově nastavitelnou multifunkční síť uprostřed hřiště. Panely v brankové oblasti mají vyryté sportovní motivy. Branky mají odnímatelné bariéry pro přístup pro vozíčkáře a spodní bariéry mají nižší profil pro ochranu okraje trávníku s otvory pro odvod vody. Hřiště je založeno na

modulárním systému. Rozměry lze upravit podle individuálních požadavků. HD polyethylenové panely lze dodat v různých standardních barvách. Hřiště může být také vybaveno řadou dalších aktivit.

Položka č. FRE2110-3317	
Obecné informace o produktu	
Rozměry DxŠxV	2062x1300x370 cm
Věková skupina	3+
Kapacita (uživatelé)	-
Možnosti barev	●

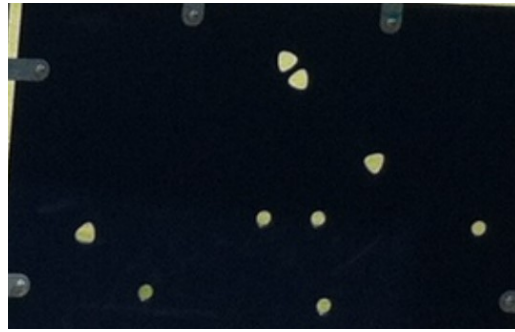


# Hřiště COSMOS, 12x20 m

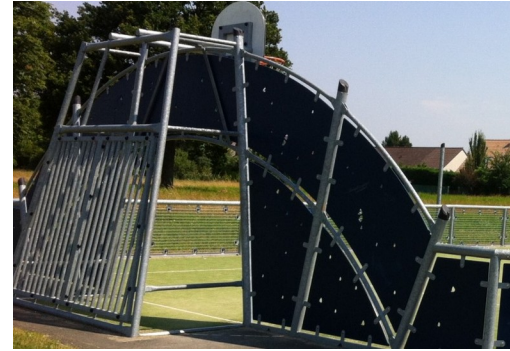
FRE2110



All steel components are manufactured from carbon steel, welding's according EN ISO 5817 & Hot dip galvanised (HDG) according to ISO1461. This process ensures good protection in all circumstances.



The HDPE panels are standard available in Night Sky Blue, but multiple colours can be requested. To increase the design and play value the HDPE panels can have patterns or logo's engraved.



Classic goals are equipped as standard with nylon net or with reinforced nylon or steel bars as options. Cosmos goals are with metal bars.

Položka č. FRE2110-3317

## Informace o instalaci

Maximální výška pádu	0 cm
Bezpečnostní povrchová plocha	0,0 m²
Celková doba instalace	69,7
Objem výkopu	3,33 m³
Objem betonu	3,25 m³
Hloubka základu (standard)	70 cm
Hmotnost dodávky	3.559 kg
Možnosti ukotvení	V zemi ✓

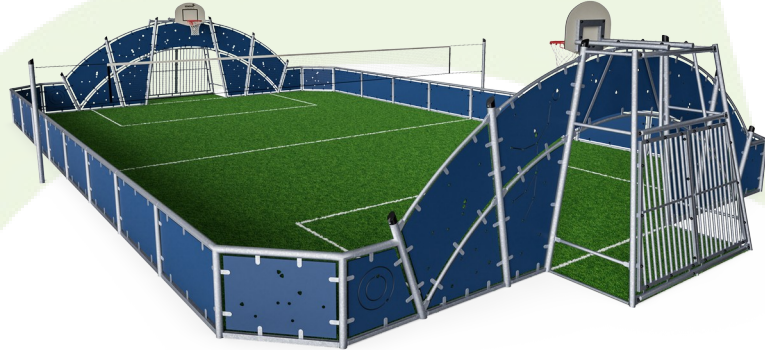
## Informace o záruce

Galvanizovaná ocel	Celoživotní
EcoCore HDPE	Celoživotní



# Sustainability Data

FRE2110



Výrobní cyklus A1-A3	Celkové emise CO <sub>2</sub>	CO <sub>2</sub> e na kg	Recyklované materiály
	kg CO <sub>2</sub> e	kg CO <sub>2</sub> e/kg	%
<b>FRE2110-3317</b>	5.815,30	1,95	65,70

Celkovým rámcem uplatňovaným pro tyto faktory je Environmentální prohlášení o produktu (EPD), které kvantifikuje „environmentální informace o životním cyklu produktu a umožňuje srovnání mezi produkty, které plní stejnou funkci“ (ISO, 2006). Řídí se vnitřním uspořádáním a uplatňuje přístup k posuzování životního cyklu po celou fázi produktu od suroviny až po dokončení výroby (A1-A3).

## Kompan A/S

C.F. Tietgens Boulevard 32C  
DK-5220 Odense SØ  
Denmark



## Verification of CO<sub>2</sub> calculation of: Sport



Data version no. 2023-10-05

The CO<sub>2</sub> calculation and data are in compliance with the principles of a carbon footprint impact according to the GHG protocol (Greenhouse Gas Protocol), Scope 3, cradle to gate related to all individual components in the product category: "Sport" represented by item no.: FRE600202-0901.

(Scope 3 emissions include emission sources in the upstream and downstream value chain).

**Date: 30. October 2023 | Valid until: 30. October 2025**

**Verified by:**

Julie Marie Vejsgaard Larsen, LCA & EPD Consultant

Verification based on report: Validation of CO<sub>2</sub> calculation of 9 categories of Kompan product line, version 1.0, prepared by: Bureau Veritas HSE, Denmark: Julie M. V. Larsen.

**Publication date: 30. October 2023**

By Bureau Veritas HSE  
www.bureauveritas.dk  
+45 7731 1000

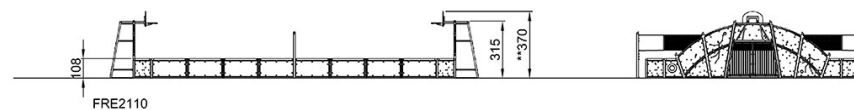
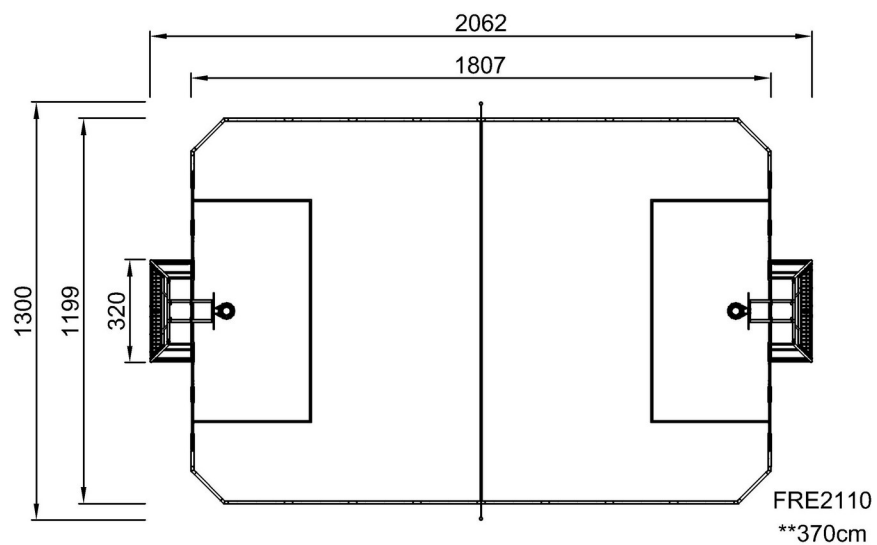


# Hřiště COSMOS, 12x20 m

FRE2110

\* Maximální výška pádu | \*\* Celková výška | \*\*\* Bezpečnostní povrchová plocha

\* Maximální výška pádu | \*\* Celková výška



[Kliknutím zobrazíte poměr zobrazení POHLED SHORA](#)

[Kliknutím zobrazíte poměr stran BOČNÍ POHLED](#)