

Barn



PCM51421

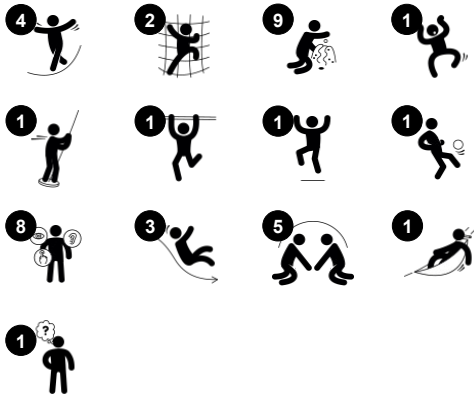


The Barn with its farm themed illustrations is a great attractor of dramatic and fun physical play for all younger children. The variety of manipulative and fun physical activities on elevated and ground level support dramatic play scenarios. Varied climb, crawl, sway and slide activities attract hugely and ensure physical activity that trains important motor

skills and major muscles. Inclined net and stair accesses make for a secure, yet fun climb up. This trains cross-coordination, which builds body confidence and ultimately stimulates the cross-modal perception. This supports for instance reading skills. The slide and double slide vary the choice of going down. And on ground level, around and under the platform, a

nice desk and hammock makes an attractive gathering point, supporting children's social-emotional skills. Dramatic play is the favorite play type for younger children. In the case of the Barn, storytelling themes of house, farm and production can be put to play, again and again.

产品编号 PCM51421-0901	
产品信息概览	
长宽高尺寸	477x411x338 cm
适用年龄段	2+
容纳人数	17
颜色选择	 



Barn

PCM51421

KOMPAN
Let's play



Fireman's pole

身体素质：coordination is supported when going down, as well as arm and core muscles. Landing strengthens bone density, which is built for life in early childhood. **社交情感**：训练轮流意识和风险意识。 **认知能力**：幼儿在快速滑下时可训练对空间、速度和距离的理解。



游戏主题

认知能力：鼓励戏剧游戏，刺激儿童语言和交流能力的发展。



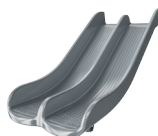
摇摆座椅

身体素质：摇摆时的协调性和平衡感。 **社交情感**：和朋友见面，轻轻地前后推朋友，轮流玩耍。 **认知能力**：让幼儿理解因果关系。



台板

社交情感：良好的聚会场所和空间。为双方的分享与合作创造了一个交流与合作的社交平台。



双人滑梯

身体素质：玩滑梯可以培养空间感和平衡感。此外，在直立向下坐时，核心肌肉也能得到锻炼。 **社交情感**：鼓励社交游戏，支持亲子之间互动和同伴游戏。 **认知能力**：幼儿在快速下滑时可训练对空间、速度、距离的理解。



攀爬网

身体素质：培养体力和身体交叉协调能力，促进左右脑协调，这对其他技能（如阅读能力）至关重要。



Tic-tac-toe panel

社交情感：stimulates communication and turn-taking skills. **认知能力**：培养规则理解能力和战略思维。 **创造力**：leaving marks when tumblers are left in new positions.

Barn

PCM51421



19 毫米 EcoCore™ 面板。EcoCore™ 是一种高度耐用、环保的材料，不仅在使用后可回收利用，而且还包含由 100 % 食品包装可循环材料制成的芯。



带热浸镀锌钢脚的主柱在内部和外部均进行了预镀锌处理，并涂有粉末涂层。



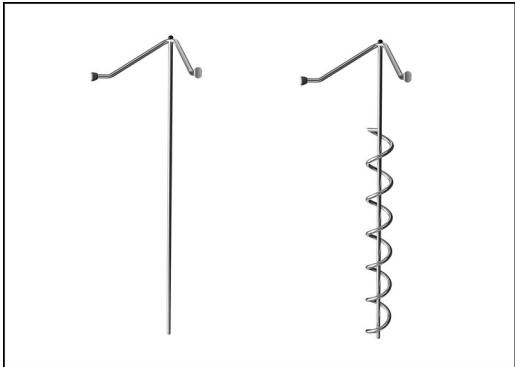
所有平台底板均由独特设计的低碳铝型材支撑，并具有多种加配选择。灰色模制平台底板由 75% 消费后的海洋可循环 PP 材料制成，具有防滑图案和表面纹理。



优质聚碳酸酯，厚度 15mm。图形采用独特的多层打印工艺，内层为图像，外层为透明层保护。聚碳酸酯面板和水性漆都是防紫外线的，不易褪色。



滑梯使用彩色模压聚乙烯或 AISI304 t=2mm 的全不锈钢。



不锈钢活动由优质不锈钢制成。钢材在制造后经过玻璃喷砂处理，以确保光滑的滑动表面。

产品编号 PCM51421-0901	
安装信息	
最大跌落高度	118 cm
安全面积	36.4 m²
安装总时长	20.9
开挖量	1.00 m³
混凝土使用量	0.96 m³
标准入地深度	90 cm
运输重量	813 kg
固定选项	入地 ✓ 地表 ✓
质保信息	
EcoCore HDPE	终身质保
立柱	10 年
PP 板	10 年
中空 PE 聚乙烯部件	10 年
承保零部件	10 年



Sustainability Data

PCM51421



从原材料到成品	CO ₂ 排放总量	CO ₂ 排放量 / 千克	回收的原料
	kg CO ₂ e	kg CO ₂ e/kg	%
PCM51421-0901	1,708.40	2.87	50.00

这些因素采用的总体框架为环保产品声明 (EPD)，该声明可量化“产品生命周期的环保信息，并对相同功能的产品进行对比” (ISO, 2006)。在遵循该框架的同时，对从原材料到制造的整个产品阶段 (A1-A3) 应用生命周期评估法。

Verification of CO₂ calculation of: Play systems



Data version no. 2023-10-05

The CO₂ calculation and data are in compliance with the principles of a carbon footprint impact according to the GHG protocol (Greenhouse Gas Protocol), Scope 3, cradle to gate related to all individual components in the product category: "Play systems" represented by item no.: PCM200321-0950.

(Scope 3 emissions include emission sources in the upstream and downstream value chain).

Date: 30. October 2023 | Valid until: 30. October 2025

Verified by:

Julie Marie Vejsgaard Larsen, LCA & EPD Consultant

Verification based on report: Validation of CO₂ calculation of 9 categories of Kompan product line, version 1.0, prepared by: Bureau Veritas HSE, Denmark: Julie M. V. Larsen.

Publication date: 30. October 2023

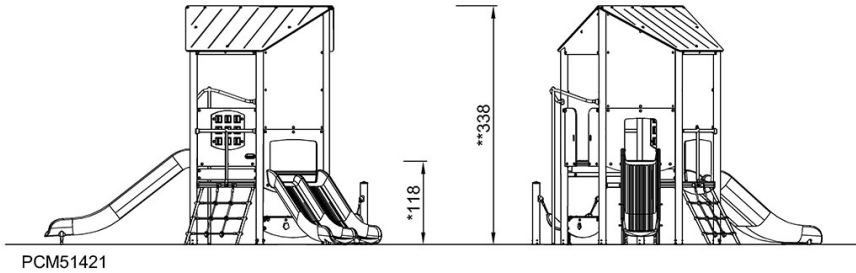
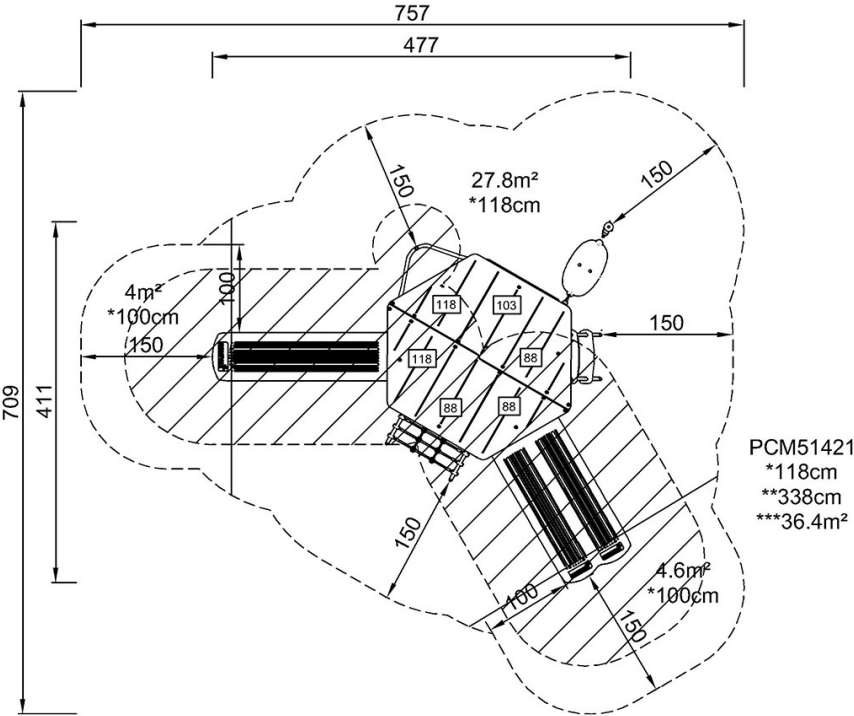


By Bureau Veritas HSE
www.bureauveritas.dk
+45 7731 1000



最大跌落高度 | 总高度 | 安全区域

最大跌落高度 | 总高度



[点击查看俯视图](#)

[点击查看侧面图](#)