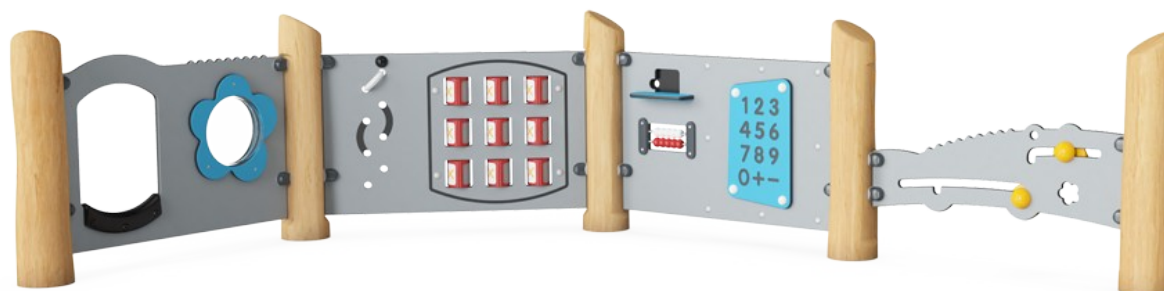


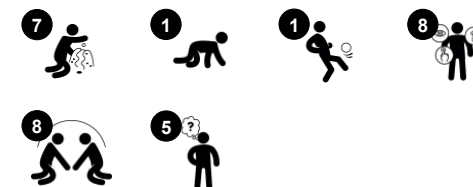
# Schul-Spielwand 4

NRO616

**KOMPAN**  
Let's play



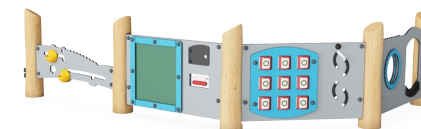
Produktnummer NRO616-1001	
<b>Allgemeine Produktinformation</b>	
Maße L x B x H	321x211x83 cm
Empfohlenes Alter	1+
Spielkapazität (Nutzer)	14
Farbauswahl	



Die Schul-Spieltafel 4 ist eine sehr anregende Spieleinladung für kleine Kinder. Die vielfältigen, abwechslungsreichen Spielmöglichkeiten werden sie immer wieder zu der Spieltafel zurückkommen lassen. Der Abschnitt mit kleinen Schaufeln kann von beiden Seiten benutzt werden, und die Materialien können innerhalb der Rillen transportiert und verschoben werden, was eine großartige Schulung der logischen

Denkfähigkeiten von Kleinkindern darstellt. Die Tafel mit Abakus und Guckloch eignet sich hervorragend für die Schulung der Feinmotorik und lädt zum Schulespielen ein. Rollenspiele fördern die Sprach- und Kommunikationsfähigkeiten. Die Tic-Tac-Toe Tafel spricht ältere Kinder an, die strategisches Denken beim Spielen mit Regeln trainieren. Der Abschnitt "Durchklettern und Durchsehen" bietet zwei sehr beliebte Aktivitäten:

Durchkriechen und Durchgucken. Die beim Krabbeln und Klettern geschulte Kreuzkoordination ist eine Grundlage für das Verständnis von Raum, Formen, Maßen und letztlich für die Mathematik. Das Sprechblasenfenster verzerrt die Stimmen der Kinder, wenn sie hineinsprechen. All diese abwechslungsreichen Elemente veranlassen Kinder dazu, immer wieder zurückzukommen, um mit Freunden noch mehr Spaß zu haben.



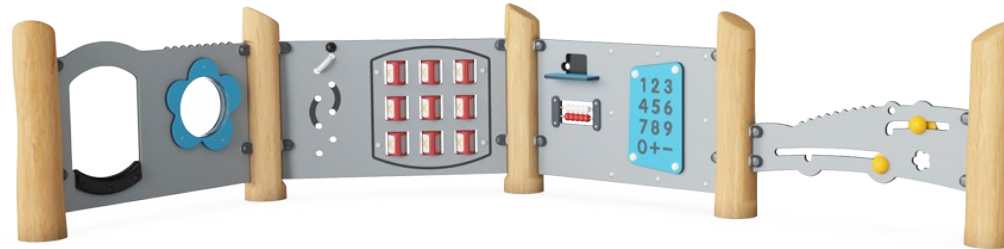
# Schul-Spielwand 4

NRO616



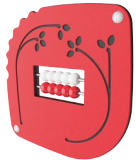
## Sandschaufeln

**Physisch:** hand-Augen-Koordination und Drück-/ Zieh-Bewegungen. **Sozial-Emotional:** lädt zur Interaktion zwischen den beiden Seiten und außerdem zum kooperativen Spiel mit anderen ein. **Kognitiv:** logisches Denken: Ursache & Wirkung beim Nutzen der Schaufeln. **Kreativ:** die Verschiebung der Schaufeln führt zu neuen Positionen und Möglichkeiten.



## Zahlen-Spieltafel

**Kognitiv:** verbessert das Verständnis für Zahlen und mathematische Zusammenhänge.



## Abakus

**Kognitiv:** unterstützt das Verständnis von mathematischen Zusammenhängen.



## Tic-tac-toe Spieltafel

**Sozial-Emotional:** fördert die Kommunikation und das Abwechseln untereinander. **Kognitiv:** verbessert das Verständnis für Regeln und das strategische Denken. **Kreativ:** hinterlassen einer Spur, indem die Drehtöpfe verstellt werden.



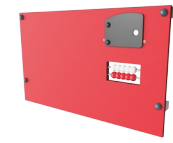
## Bullaugenfenster

**Sozial-Emotional:** lädt zur Interaktion zwischen Innen und Außen ein. **Kognitiv:** verzerrt den Klang der Stimme und fördert das logische Denken.



## Durchkriech-Loch

**Physisch:** durch das Loch kann man klettern und kriechen und dabei die Kreuzkoordination, die Propriozeption und das räumliche Bewusstsein trainieren. **Sozial-Emotional:** zusammenspielen beim Treffen anderer Kinder. **Kognitiv:** das Verständnis für Raum, Form und Maße wird trainiert.



## Gucklöcher

**Sozial-Emotional:** lädt zum parallelen Spiel ein, bei dem man sich gegenseitig durch die Löcher von jeder Seite aus anschaut. **Kognitiv:** verbessert das Verständnis für Objektpermanenz.

# Schul-Spielwand 4

NRO616



Alle Organic Robinia Produkte von KOMPAN werden aus nachhaltigem und europäischen Robinienholz gefertigt. Auf Nachfrage auch als FSC® Certified (FSC® C004450) Robinienholz verfügbar.



Das Robinienholz kann als unbehandeltes Holz geliefert werden oder mit einer speziell pigmentierten Farbe, die für den Erhalt der natürlichen Holzfarbe sorgt.



Für alle Produkte gibt es vielseitige Verankerungsoptionen: Oberflächenmontage mit Stahlverankerung zum Aufdübeln. Tiefenverankerung mit Holz- oder Stahlverankerung.

Produktnummer NRO616-1001

## Montage-Information

Max. freie Fallhöhe	0 cm
Fläche des Fallraums	21,3 m²
Gesamt-Montagezeit	8,0
Erforderlicher Erdaushub	0,63 m³
Betonbedarf	0,00 m³
Fundamenttiefe (Standard)	100 cm
Versandgewicht	271 kg
Verankerungsoptionen	TV ✓ OFM ✓

## Garantie-Information

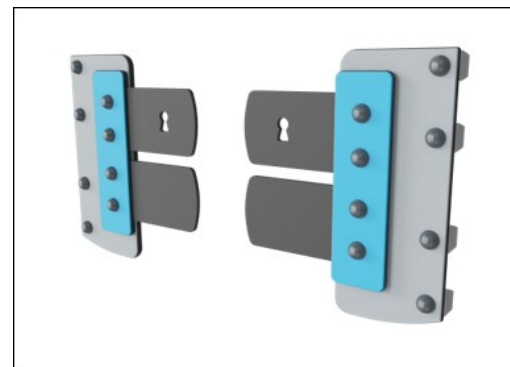
Verzinkter Stahl	Lebenslang
Ersatzteilgarantie	10 Jahre



Wände aus 19mm EcoCore™. EcoCore™ ist ein äußerst langlebiges, umweltfreundliches Material, das nicht nur nach Gebrauch recycelbar ist, sondern auch aus einem Kern besteht, der zu 100 % aus recyceltem Post-Consumer-Material aus Lebensmittelverpackungsabfällen hergestellt wird.

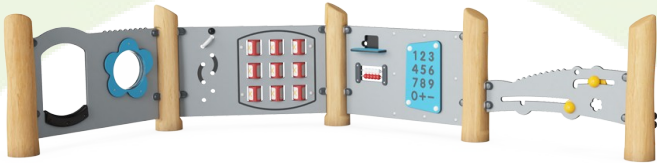


Die Xylophon-Musik-Spieltafel besteht aus HDPE-Platten mit EcoCore™ (Dicke 19 mm). Die Rohre sind aus Aluguss gefertigt, welches besonders gut für den Außenbereich geeignet ist. Die Trommel-Spielbank besteht aus 2 Conga-Trommeln aus PP-Rohren und farbigen Deckeln.



Membranen bestehen aus rutschfestem gummiertem Material in Förderbandqualität mit ausgezeichneter UV-Beständigkeit. Eingebettet ist eine vierlagige Armierung aus gewebtem Polyester. Die Armierung und die doppelte Oberflächenschicht ergeben eine Gesamtdicke von 9 mm.





Von der Wiege bis zum Werkstor („cradle to gate“) (A1–A3)	CO <sub>2</sub> -Emissionen gesamt	CO <sub>2</sub> e pro kg	Recycelte Materialien
	kg CO <sub>2</sub> e	kg CO <sub>2</sub> e pro kg	%
NRO616-1001	107,00	0,54	20,00

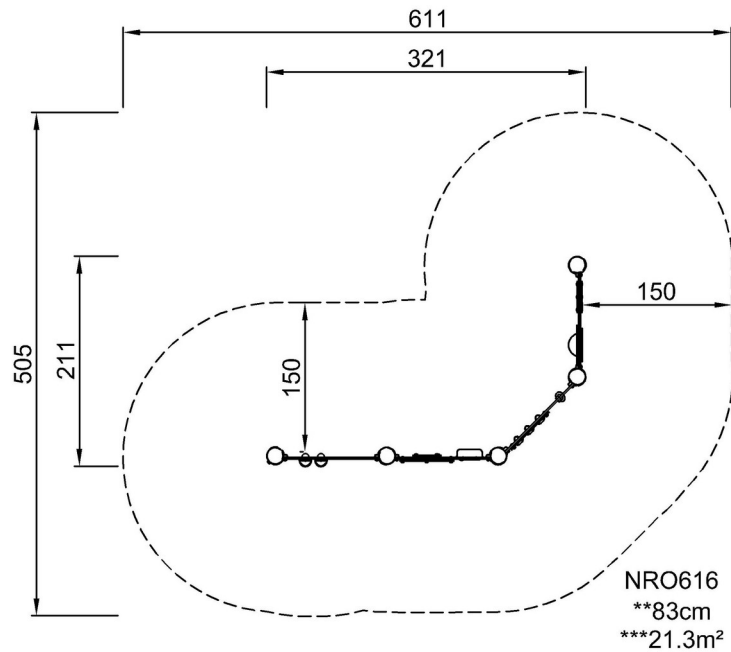
Den allgemeinen Rahmen für diese Faktoren bilden die Umweltproduktdeklarationen (EPDs). Mithilfe dieser Grundregeln können die Umweltinformationen über den Lebenszyklus eines Produkts hinweg quantifiziert und Vergleiche zwischen Produkten, die dieselbe Funktion erfüllen, angestellt werden (vgl. ISO, 2006). Diese Struktur wird hier befolgt. Der Ansatz zur Lebenszyklusbewertung wird dabei auf die gesamte Herstellungsphase – vom Rohstoff bis zur Herstellung (A1–A3) – angewendet.

# Schul-Spielwand 4

NRO616

\* Max freie Fallhöhe | \*\* Gesamthöhe | \*\*\* Fläche des Fallraums

\* Max freie Fallhöhe | \*\* Gesamthöhe



[Klicken Sie hier, um die DRAUFSICHT anzuzeigen](#)

[Klicken Sie hier, um die SEITENANSICHT anzuzeigen](#)