

Linkokeinu

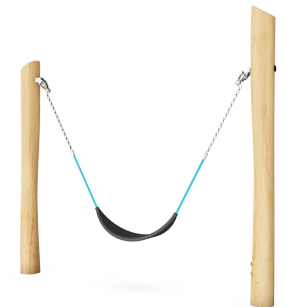
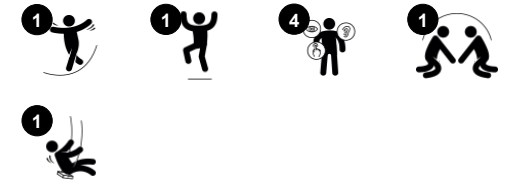
NRO901

KOMPAN
Let's play



Tuote on mahdollista saada pyydettyessä
FSC®-sertifioidusta (FSC® C004450) Robinia-
puusta.

Tuotenumero NRO901-1001	
Tuotetiedot	
Mitat PxLxK	175x30x195 cm
Ikäryhmä	2+
Leikkikapasiteetti	1
Väri vaihtoehdot	 



Linkokeinu

NRO901



Matala kumikeinuistuin

Fyysinen: tuki jaloilla työntämiselle. Kehittää jalkojen lihaksia ja tasapainoa, koordinaatiota sekä paikkatietoisuutta. **Sosiaalis-emotionaalinen:** itsetekeminen kasvattaa itseluottamusta. **Kognitiivinen:** syyn ja seurauksen ymmärtäminen



Linkokeinu

NRO901



Kaikki KOMPANin Organic Robinia -tuotteet on valmistettu kestävästi kasvatetusta eurooppalaisesta robiniapuusta. Tuotteet voidaan pyydetäessä toimittaa sataprosenttisesti FSC® Certified (FSC® C004450).



KOMPANin keinujen vakioistuimet on suunniteltu mahdollisimman turvallisiksi ja kestäviksi. Istuimessa on kaksi osaa, sen sisäpuoli on polypropeenä ja ulkopuoli kumia, ja se valmistetaan yhdellä toimenpiteellä. Istuimiin on saatavilla joko kuumasinkitystä tai ruostumattomasta teräksestä valmistetut ketjut kaiken korkuisiin keinuihin.



Keinujen ripustimet on tehty polyamidista, ja niissä on kaksoiskuulalaakerit sekä pyörivä liitos.



Robiniapuu voidaan toimittaa käsittelemättömänä tai maalattuna puun kultaisen värin säilyttävällä läpikuultavan ruskealla maalilla.

Tuotenumero NRO901-1001

Asennustiedot

Putoamiskorkeus enintään	100 cm
Turva-alue	11,4 m ²
Asennusaika	2,3
Kaivanto	0,14 m ³
Betonivalu	0,07 m ³
Perustuksen syvyys (vakio)	100 cm
Lähetysten paino	129 kg
Ankkurointivaihtoehdot	Syväper. ✓

Takuutiedot

PUR-osat	10 vuotta
Robiniapuu	15 vuotta
Takuuseen kuuluvat varaosat	10 vuotta
Ruostumattomat teräsosat	Elinikäinen



Kestävän kehityksen data

NRO901



Tuotevaihe A1–A3	Hiilidioksi dipäästöt yhteensä	Hiilidioksi dipäästöt kiloa kohden	Kierrätys materiaalit
	kg CO ₂ e	kg CO ₂ e/kg	%
NRO901-1001	35,00	0,37	2,20

Näihin tekijöihin sovellettavana yleiskehityksenä käytetään Environmental Product Declaration -ympäristötuoteselostetta (EPD), jossa määritetään "ympäristötiedot tuotteen elinkaaren ajalta ja joka mahdollistaa samaan tehtävään tarkoitettujen tuotteiden keskinäisen vertailun" (ISO, 2006). Tämä seuraa elinkaariarvointimenetelmän (Life Cycle Assessment, LCA) rakennetta ja soveltaa sitä koko tuotevaiheeseen raaka-aineen hankinnasta tuotteen valmistukseen (A1–A3).

KOMPAN
Let's play

Kompan A/S

C.F. Tietgens Boulevard 32C
DK-5220 Odense SØ
Denmark

Validation of CO₂
calculation method
BUREAU VERITAS
HSE Denmark A/S



Verification of CO₂ calculation of: Nature play



Data version no. 2023-10-05

The CO₂ calculation and data are in compliance with the principles of a carbon footprint impact according to the GHG protocol (Greenhouse Gas Protocol), Scope 3, cradle to gate related to all individual components in the product category: "Nature play" represented by item no.: NRO409-0621.

(Scope 3 emissions include emission sources in the upstream and downstream value chain).

Date: 30. October 2023 | Valid until: 30. October 2025

Verified by:

Julie Marie Vejsgaard Larsen

Julie Marie Vejsgaard Larsen, LCA & EPD Consultant

Verification based on report: Validation of CO₂ calculation of 9 categories of Kompan product line, version 1.0, prepared by: Bureau Veritas HSE, Denmark: Julie M. V. Larsen.

Publication date: 30. October 2023

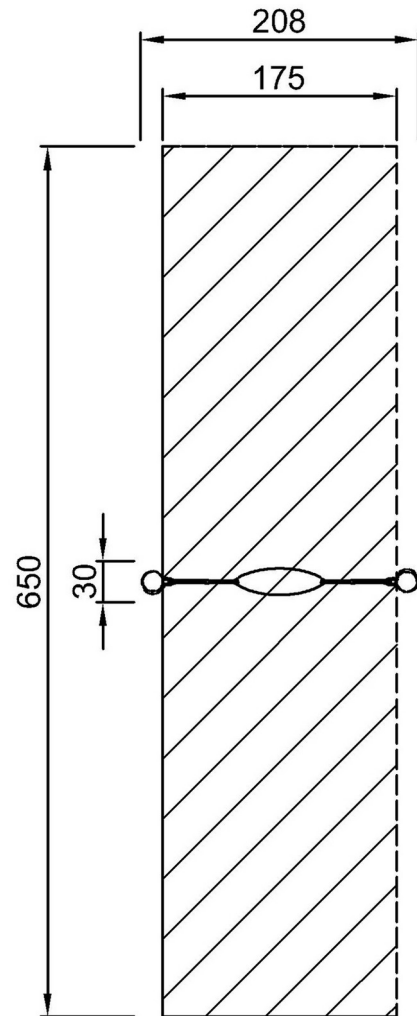
By Bureau Veritas HSE
www.bureauveritas.dk
+45 7731 1000



Linkokeinu

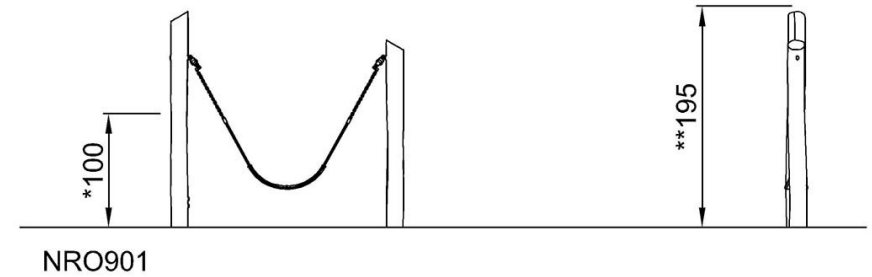
NRO901

Putoamiskorkeus enint. | Kokonaiskorkeus | Turva-alue



NRO901
*100cm
**195cm
***11.4m²

Putoamiskorkeus enint. | Kokonaiskorkeus



[Klikkaa nähdäksesi NÄKYMÄ YLHÄÄLTÄ](#)

[Klikkaa nähdäksesi NÄKYMÄ SIVULTA](#)