

Penta Climber

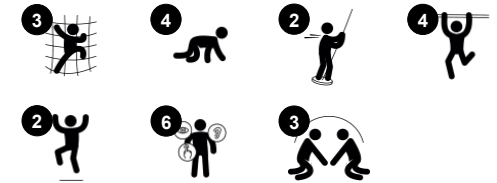
PCM81321



Produktnummer PCM81321-0950

Allgemeine Produktinformation

Maße L x B x H	287x322x253 cm
Empfohlenes Alter	6+
Spielkapazität (Nutzer)	8
Farbauswahl	



Wow! Der Penta Climber zieht Kinder sofort in seinen Bann. Mit seiner Vielzahl an herausfordernden Aktivitäten regt der Penta Climber Kinder dazu an, länger zu spielen und immer wieder zu kommen. Die vielfältigen Klettermöglichkeiten trainieren die Propriozeption und die Kreuzkoordination. Diese motorischen Fähigkeiten sind

grundlegend, um sich sicher in der Welt zurechtzufinden, und beeinflussen auch die Lesefähigkeit. Die Kletterwand, der Pipe Climber und die Kletterstange bieten Herausforderungen, bei denen man sich sowohl aufwärts als auch abwärts bewegen kann, was die Muskeln trainiert. Das Netz bietet ein tolles und übersichtliches Plätzchen

für Pausen und gemeinsames Spielen. Die Barrenrutsche und die Feuerwehrrutschstange sind spannende Ausstiege, und das Hinunterspringen baut die Knochendichte auf. Neben all dem Klettern und Rutschen gibt es reichlich Gelegenheit, Kontakte zu knüpfen und Freundschaften zu schließen - was die Spielzeit verlängert.



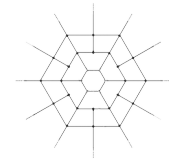
Penta Climber

PCM81321



Kletterrohr

Physisch: muskelkraft, Kreuzkoordination und räumliche Wahrnehmung werden beim Klettern geschult. **Sozial-Emotional:** fördert die soziale Interaktion, wenn die Kinder auf den Rohren sitzen.



Horizontales Spinnennetz

Physisch: das Klettern auf dem Netz fördert Kreuzkoordination. **Sozial-Emotional:** ein Treffpunkt für viele Kinder zum sitzen, liegen oder hängen.



Kletterstange

Physisch: kreuzkoordination und Muskelkraft werden trainiert. **Sozial-Emotional:** abwechslungs und Zusammenarbeit.



Barrenrutsche

Physisch: die Koordination wird beim Abstieg unterstützt, ebenso wie die Arm- und Rumpfmuskulatur. Die Landung stärkt die Knochendichte, die in der frühen Kindheit für das Leben aufgebaut wird. **Sozial-Emotional:** die Kinder lernen sich abzuwechseln und Risiken zu kalkulieren.



Feuerwehrrutschstange

Physisch: rutschen unterstützt die Koordination sowie die Arm- & Rumpfmuskulatur. Die Landung stärkt die Knochendichte, die in der frühen Kindheit aufgebaut wird. **Sozial-Emotional:** die Kinder lernen sich abzuwechseln und Risiken zu kalkulieren.



Kletterwand

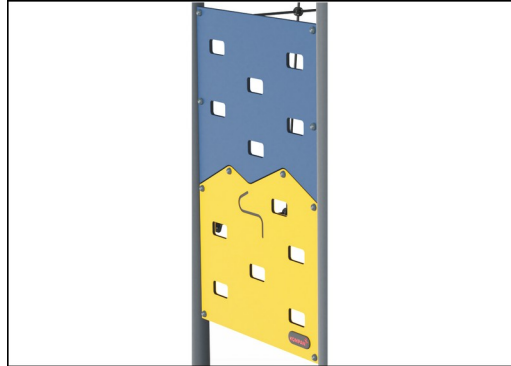
Physisch: Trainiert während des Kletterns die Kreuzkoordination, die Auge-Hand-Koordination und die Muskelkraft der Kinder. **Sozial-Emotional:** die mögliche Nutzung von beiden Seiten lädt zu Kooperation ein.

Penta Climber

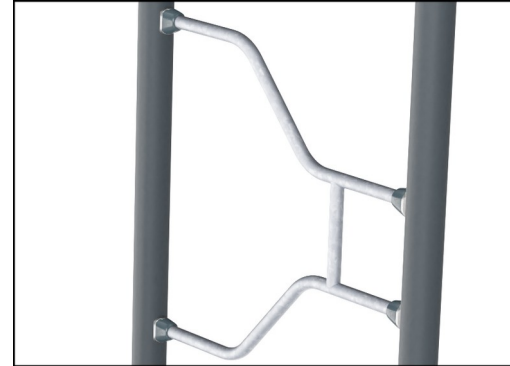
PCM81321



Hauptpfosten mit Fuss aus feuerverzinktem Stahl sind in verschiedenen Materialien erhältlich: Pfosten aus kesseldruckimprägniertem Kiefernholz. Innen und aussen bandverzinkter Stahl mit pulverbeschichteter Oberfläche. Bleifreies Aluminium mit farbig eloxierter Oberfläche. Greenline TexMade Pfosten aus 100% recyceltem PE und Textilabfällen.



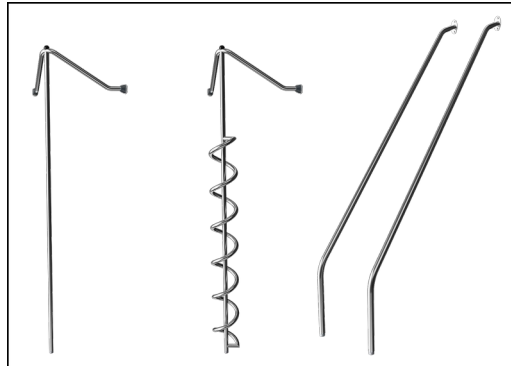
Wände aus 19mm EcoCore™. EcoCore™ ist ein äusserst langlebiges, umweltfreundliches Material, das nicht nur nach Gebrauch recycelbar ist, sondern auch aus einem Kern besteht, der zu 100 % aus recyceltem Post-Consumer-Material aus Lebensmittelverpackungsabfällen hergestellt wird.



Die Stahloberflächen sind bleifrei feuerverzinkt. Die Verzinkung bietet eine ausgezeichnete Korrosionsbeständigkeit im Freien und ist ausserdem wartungsarm.



Die Seile bestehen aus UV-stabilisierten PES-Seilsträngen mit innerer Stahlseilverstärkung. Die Polyesterumhüllung wird induktiv auf jede Litze aufgeschmolzen, um eine hervorragende Verschleiss- und Reissfestigkeit zu erreichen.



Alle metallischen Bauteile bestehen aus hochwertigem, rostfreiem Edelstahl. Der Stahl wurde in einem Beizprozess nach der Fertigstellung gereinigt, um für eine glatte und saubere Gleitoberfläche zu sorgen.



Die KOMPAN GreenLine-Versionen sind aus äusserst umweltfreundlichen Materialien mit dem geringstmöglichen CO2e-Emissionsfaktor konzipiert. TexMade-Pfosten, EcoCore™-Paneele aus 100 % recycelten Fischereinetzen und geformte PP-Bodenplatten.

Produktnummer PCM81321-0950

Montage-Information

Max. freie Fallhöhe	223 cm
Fläche des Fallraums	27,3 m²
Gesamt-Montagezeit	10,2
Erforderlicher Erdaushub	1,21 m³
Betonbedarf	0,59 m³
Fundamenttiefe (Standard)	90 cm
Versandgewicht	351 kg
Verankerungsoptionen	OFM ✓ TV ✓

Garantie-Information

EcoCore HDPE	Lebenslang
Verzinkter Stahl	Lebenslang
Pfosten	10 Jahre
Seile & Netze	10 Jahre
Ersatzteilgarantie	10 Jahre





Von der Wiege bis
zum Werkstor („cradle
to gate“) (A1–A3)

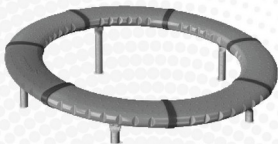
	CO ₂ - Emissionen gesamt	CO ₂ e pro kg	Recycelte Materialien
	kg CO ₂ e	kg CO ₂ e pro kg	%
PCM81321-0950	512,40	2,11	71,30
PCM81321-0901	632,70	3,06	55,90

Den allgemeinen Rahmen für diese Faktoren bilden die Umweltproduktdeklarationen (EPDs). Mithilfe dieser Grundregeln können die Umweltinformationen über den Lebenszyklus eines Produkts hinweg quantifiziert und Vergleiche zwischen Produkten, die dieselbe Funktion erfüllen, angestellt werden (vgl. ISO, 2006). Diese Struktur wird hier befolgt. Der Ansatz zur Lebenszyklusbewertung wird dabei auf die gesamte Herstellungsphase – vom Rohstoff bis zur Herstellung (A1–A3) – angewendet.

Kompan A/S
C.F. Tietgens Boulevard 32C
DK-5220 Odense SØ
Denmark



Verification of CO₂ calculation of:
Freestanding play equipment



Data version no. 2023-10-05

The CO₂ calculation and data are in compliance with the principles of a carbon footprint impact according to the GHG protocol (Greenhouse Gas Protocol), Scope 3, cradle to gate related to all individual components in the product category: "Freestanding play equipment" represented by item no.: GXY916012-3417.

(Scope 3 emissions include emission sources in the upstream and downstream value chain).

Date: 30. October 2023 | Valid until: 30. October 2025
Verified by:

Julie Marie Vejsgaard Larsen, LCA & EPD Consultant

Verification based on report: Validation of CO₂ calculation of 9 categories of Kompan product line, version 1.0, prepared by: Bureau Veritas HSE, Denmark: Julie M. V. Larsen.

Publication date: 30. October 2023

By Bureau Veritas HSE
www.bureauveritas.dk
+45 7731 1000

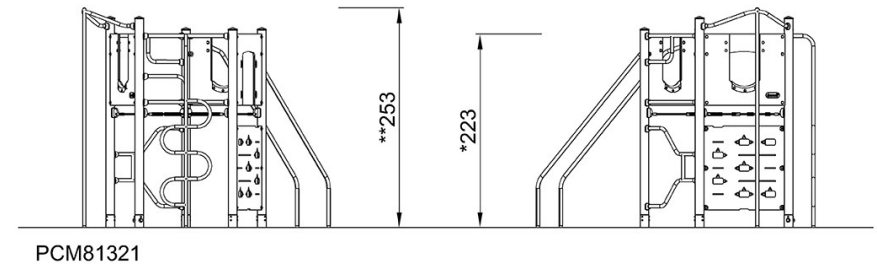
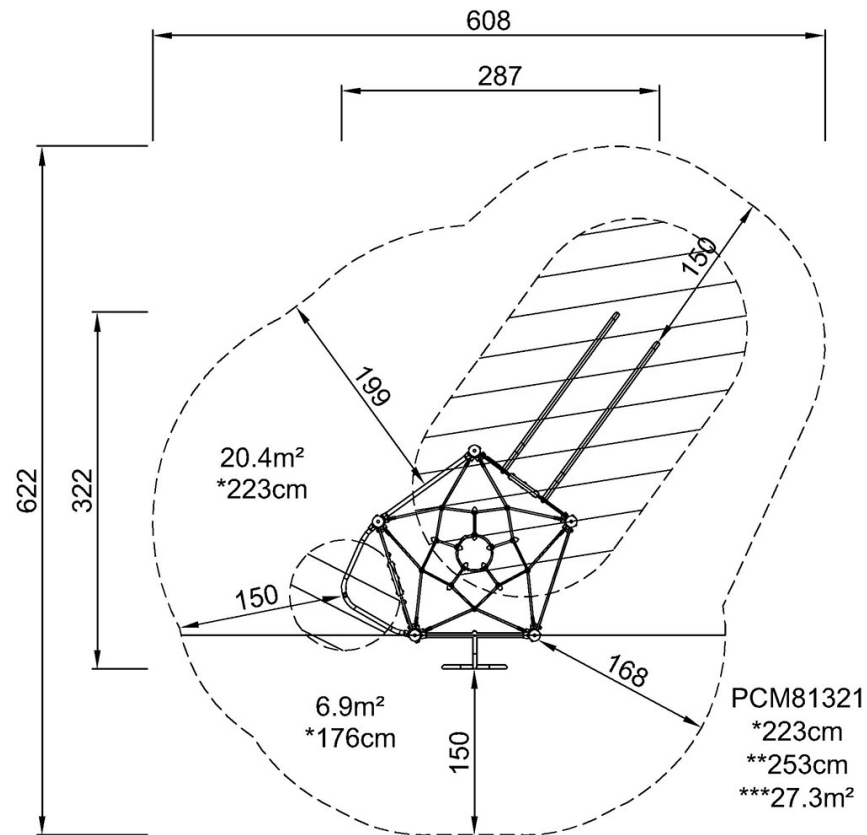


Penta Climber

PCM81321

* Max freie Fallhöhe | ** Gesamthöhe | *** Fläche des Fallraums

* Max freie Fallhöhe | ** Gesamthöhe



[Klicken Sie hier, um die DRAUFSICHT anzuzeigen](#)

[Klicken Sie hier, um die SEITENANSICHT anzuzeigen](#)