

# Cross Training Pro Combi 1

FAZ201

**KOMPAN**  
Let's play



Référence FAZ20100-0900

## Informations générales

Dimensions LxPxH 1050x106x334 cm

Age minimum 13+

Capacité idéale (utilisateurs) 10

Options de couleurs



Le Cross Training Combi 1 est une excellente structure d'escalade avec une barre de traction intégrée, parfaite pour effectuer une large gamme d'exercices de poids corporel. La barre de traction et la barre verticale sont idéales pour les exercices de Street Workout comme le drapeau humain. Un système de frein innovant avec les Poids magnétiques, permet à

l'utilisateur d'augmenter la résistance en augmentant la vitesse de déplacement. Le système breveté réduit considérablement l'impact lorsque quelqu'un fait tomber un poids. Avec les Poignées de suspension, tout le monde peut s'entraîner à son propre niveau en raison de la résistance évolutive. L'intensité de chaque exercice peut être déterminée

simplement en ajustant la position du corps pour ajouter plus ou moins de résistance.



Les données peuvent être modifiées sans préavis.

# Cross Training Pro Combi 1

FAZ201

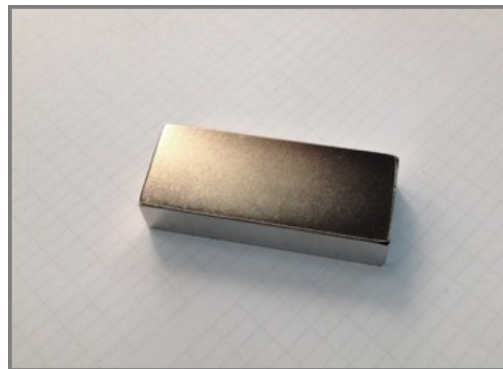
**KOMPAN**  
Let's play



Les poignées au design unique sont faites en PUR et un cadre en aluminium renforcé qui assure un design à la fois solide et léger. Les poignées ergonomiques garantissent une prise ferme et agréable à tous les utilisateurs.



Les grands panneaux d'instruction sont fait d'une structure en sandwich composée de feuilles de polycarbonate de 2 x 6 mm avec des instructions claires imprimées à l'intérieur des panneaux. Ce qui les rend à l'épreuve du vandalisme.



Les aimants utilisés sont au néodyme à haute énergie. Le rayonnement magnétique est rigoureusement contrôlé, il ne dépasse jamais 5 gauss (0,5mT), ce qui les rend parfaitement sûrs à utiliser dans le cadre d'un entraînement.



Les tubes sur lesquels les poids magnétiques se déplacent mesurent 40 mm de diamètre, sont en aluminium de catégorie AW 6082-T6 et ont une couche anodique de 20 µm. Le tube a un noyau d'acier complet d'où l'intégrité structurale.



Les cordes sont fabriquées en PA stabilisé aux UV renforcé d'un câble en acier. La corde est traitée par induction afin de créer une soudure solide avec l'acier et ainsi garantir une excellente résistance à l'usure.



Chaque poignée de suspension a 3 ensembles de poignées positionnées à 3 hauteurs différentes, 40, 90 et 130 cm. Cela permet aux personnes de toutes tailles de faire les exercices et donne à l'utilisateur la possibilité de réaliser plus de 40 exercices différents.

Référence FAZ20100-0900

## Installation

Hauteur de Chute Max.	286 cm
Zone de sécurité	50,0 m²
Temps total d'installation	14,4
Volume d'excavation	1,74 m³
Volume de béton	0,86 m³
Profondeur ancrage	90 cm
Poids d'expédition	856 kg
Options d'ancrage	A enterrer ✓ A cheiller ✓

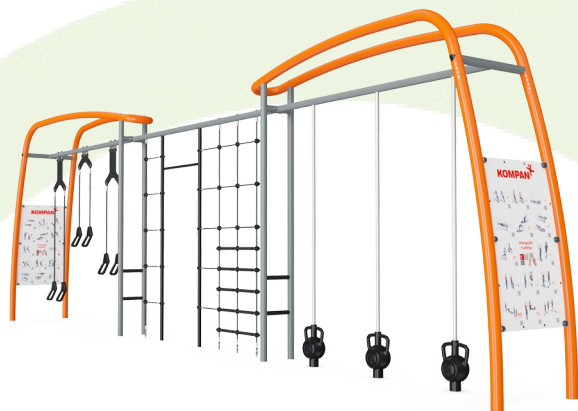
## Garantie

Panneaux signalétiques	10 ans
Pièces en acier thermolaqué	10 ans
Composants caoutchouc (PUR)	10 ans
Cordes et filets	10 ans
Dispo pièces après arrêt fab.	10 ans



# Sustainability Data

FAZ201



Cradle to Gate A1-A3	Total CO <sub>2</sub> emission	CO <sub>2</sub> e/kg	Matériaux recyclés
	kg CO <sub>2</sub> e	kg CO <sub>2</sub> e/kg	%
FAZ20100-0900	2.116,00	3,21	43,70

Le cadre général appliqué est la Déclaration Environnementale Produit (DEP), qui quantifie « les informations environnementales sur le cycle de vie d'un produit et permet des comparaisons entre produits remplissant la même fonction » (ISO, 2006). Cela suit la structure et applique une approche d'évaluation du cycle de vie à l'ensemble de l'étape du produit, de la matière première à la fabrication (A1-A3))

**Kompan A/S**  
C.F. Tietgens Boulevard 32C  
DK-5220 Odense SØ  
Denmark



## Verification of CO<sub>2</sub> calculation of: Fitness



Data version no. 2023-10-05

The CO<sub>2</sub> calculation and data are in compliance with the principles of a carbon footprint impact according to the GHG protocol (Greenhouse Gas Protocol), Scope 3, cradle to gate related to all individual components in the product category: "Fitness" represented by item no.: FAZ10100-0900.

(Scope 3 emissions include emission sources in the upstream and downstream value chain).

**Date: 30. October 2023 | Valid until: 30. October 2025**  
**Verified by:**

Julie Marie Vejsgaard Larsen, LCA & EPD Consultant

Verification based on report: Validation of CO<sub>2</sub> calculation of 9 categories of Kompan product line, version 1.0, prepared by: Bureau Veritas HSE, Denmark: Julie M. V. Larsen.

**Publication date: 30. October 2023**

**By Bureau Veritas HSE**  
www.bureauveritas.dk  
+45 7731 1000

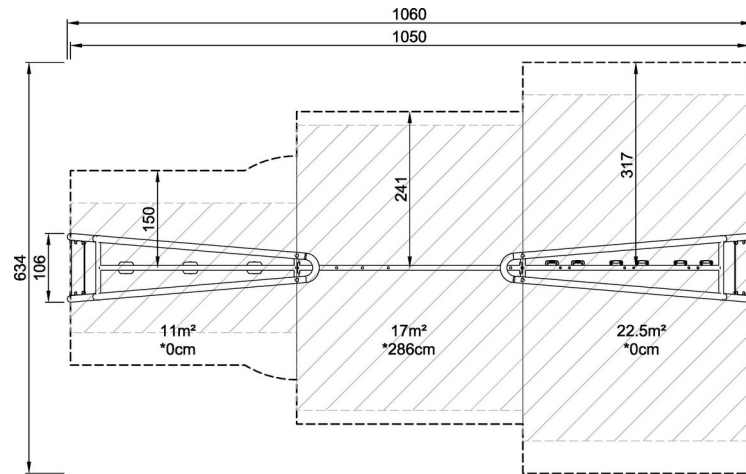


# Cross Training Pro Combi 1

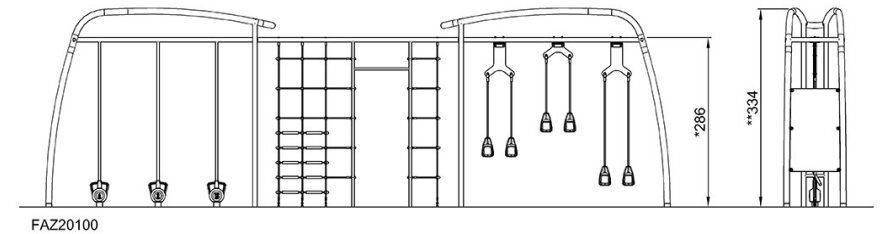
FAZ201

\* Hauteur de chute maximale | \*\* Hauteur totale | \*\*\* Zone de sécurité

\* Hauteur de chute maximale | \*\* Hauteur totale



FAZ20100  
\*286cm  
\*\*334cm  
\*\*\*50m²  
1:100



[Cliquez pour voir le rapport VUE DE DESSUS](#)

[Cliquez pour voir le rapport VUE LATÉRALE](#)