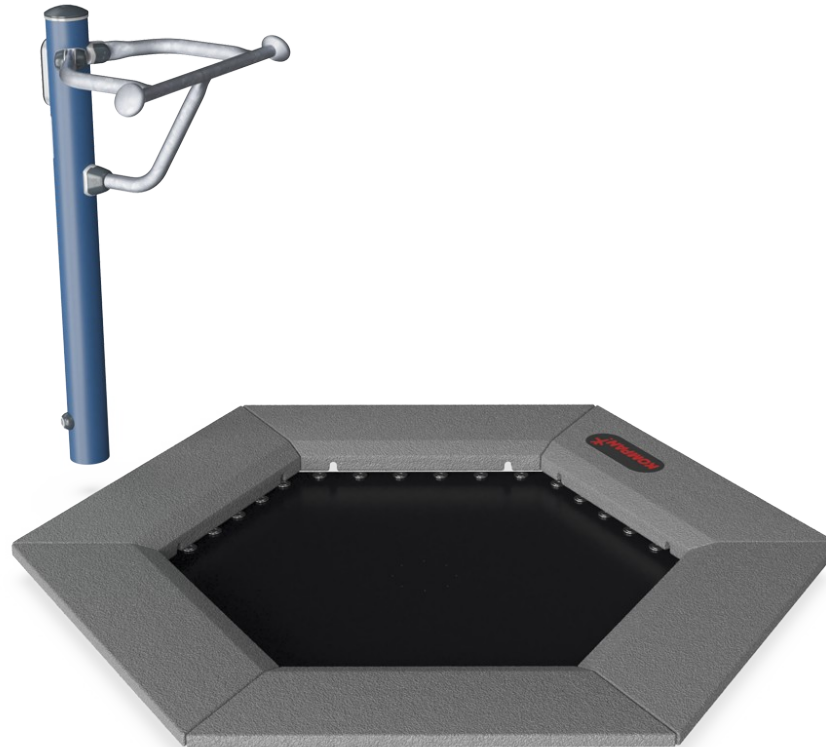


Fitness Jumper

FSW232

KOMPAN
Let's play



I løpet av de siste 10 årene har Jumping Fitness blitt stadig mer populært, og årsaken til dette er ganske enkel: Det er enormt gøy, bygger raskt opp pulsen og gir kroppen god trening. Å hoppe på et hoppende element og bruke vår fantasi til å gjøre forskjellige hopp er mentalt befriende og noe vi alle kan gjøre. Moroa holder opp motivasjonen og

underholdningen, og gjør oss positive til å være aktive i lengre perioder. Håndtaket gir støtte for nybegynnere og muligheten til å gjøre runder med høy intensitet og ekstra høye hopp.

| | |
|-----------------------------|----------------|
| Produktnummer FSW23200-0902 | |
| Produktinformasjon | |
| Mål LxBxH | 192x188x117 cm |
| Aldersgruppe | 13+ |
| Antall brukere | 1 |
| Fargevalg | |



Se mer i KOMPAN Fit-appen



Fitness Jumper

FSW232

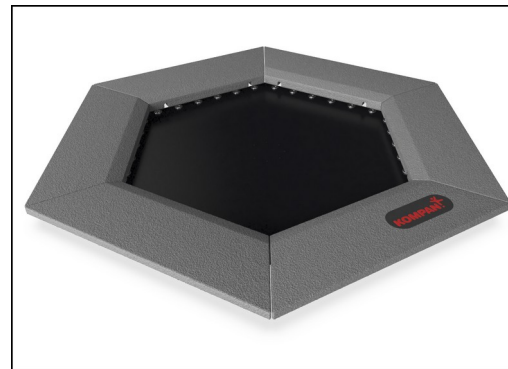
KOMPAN
Let's play



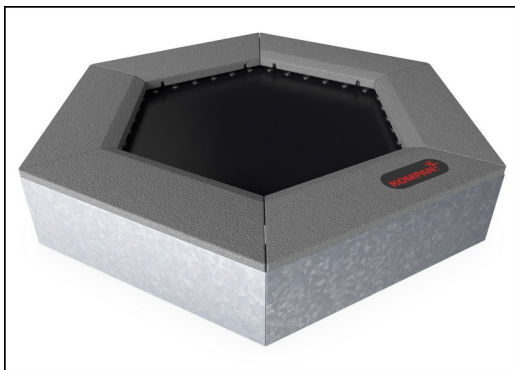
Hoppedukene er laget av 6,0 mm tykk gummi membran. Fjærfeste er forsterket med stål foringer og skiver på begge sider. Hoppeduken er ozonbestandig og godt drenert med 8 hull for at vannet skal renne ut.



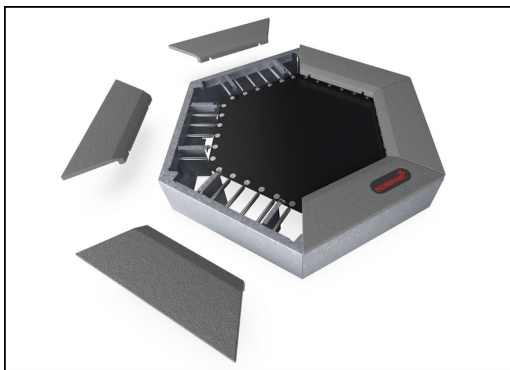
Alle de 36 fjærene er laget av rustfritt stål for å sikre lang holdbarhet og god korrosjonsbestandighet. Ståltråden er 3,2mm tykk, og de siste fem viklinger er vridd inn som en kjegle for å sikre Jumperen en lang levetid.



Flisene er støpt i grå granulert resirkulert gummi (SBR/NR), og KOMPAN logoen er laget av EPDM (Ethylene Propylene Diene Monomer). Inne i hver av gummiplatene er det en 3mm varmgalvanisert stålplate for økt stabilitet.



Alle stålkomponenter er laget i herdet karbonstål, S235, med en tykkelse på 3mm. Sidepaneler, støttevegger for toppramme, plater bøyd med SBR og plater for fast installasjon er alle varmgalvanisert.



Som en unik funksjon kan gummibeskyttelsen fjernes i forbindelse med rengjøring og service. Ved å løsne skruer, kan den løftes opp for å få tilgang til fjærene (se instruksjon på KOMPAN Master).



Støttehåndtaket er 530mm bredt, og plassert 1050mm over bakkenivå og 1140mm over jumpermembranen. Håndtaket er laget av en Ø32mm HDG-stang.

Produktnummer FSW23200-0902

Monteringsinformasjon

| | |
|-----------------------------|---------------------|
| Maksimal fallhøyde | 100 cm |
| Sikkerhetssone | 13,3 m ² |
| Total monterings tid | 4,6 |
| Utgraving | 1,15 m ³ |
| Betong | 1,02 m ³ |
| Forankringsdybde (standard) | 90 cm |
| Forsendingsvekt | 383 kg |
| Forankring | In-ground ✓ |

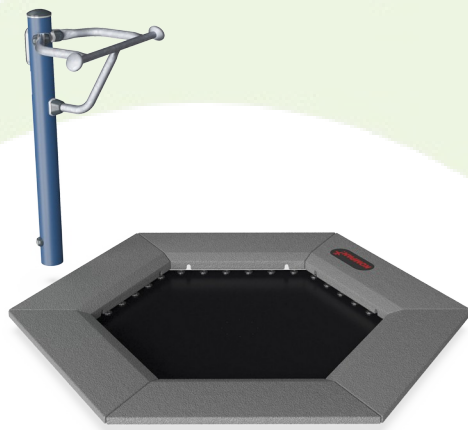
Garanti

| | |
|------------------------|----------|
| Galvanisert stål | Livstids |
| Fjær til Jumpers | 2 år |
| Jumper hoppeduk | 2 år |
| SBR gummi | 2 år |
| Garantert reservedeler | 10 år |



Grønn data

FSW232



Krybbe til port A1-A3

| Totalt CO ₂ -utslipp | CO ₂ -ekvivalent per kg | Resirkuler te materialer |
|---------------------------------|------------------------------------|--------------------------|
| kg CO ₂ -ekvivalent | kg CO ₂ -ekvivalent/kg | % |

| | | | |
|---------------|--------|------|-------|
| FSW23200-0902 | 439,50 | 2,19 | 59,10 |
|---------------|--------|------|-------|

Det overordnede rammeverket for disse faktorene er miljødeklarasjonen EPD (Environmental Product Declaration), som kvantifiserer «miljøinformasjon om produktets livssyklus og muliggjør sammenligninger mellom produkter som oppfyller samme funksjon» (ISO, 2006). Dette følger strukturen og anvender en livssyklusanalyse for hele produksjonsstadiet fra råvare til ferdig produksjon (A1-A3).

KOMPAN
Let's play

Kompan A/S

C.F. Tietgens Boulevard 32C
DK-5220 Odense SØ
Denmark



Verification of CO₂ calculation of: Fitness



Data version no. 2023-10-05

The CO₂ calculation and data are in compliance with the principles of a carbon footprint impact according to the GHG protocol (Greenhouse Gas Protocol), Scope 3, cradle to gate related to all individual components in the product category: "Fitness" represented by item no.: FAZ10100-0900.

(Scope 3 emissions include emission sources in the upstream and downstream value chain).

Date: 30. October 2023 | Valid until: 30. October 2025

Verified by:

Julie Marie Vejsgaard Larsen, LCA & EPD Consultant

Verification based on report: Validation of CO₂ calculation of 9 categories of Kompan product line, version 1.0, prepared by: Bureau Veritas HSE, Denmark: Julie M. V. Larsen.

Publication date: 30. October 2023

By Bureau Veritas HSE
www.bureauveritas.dk
+45 7731 1000

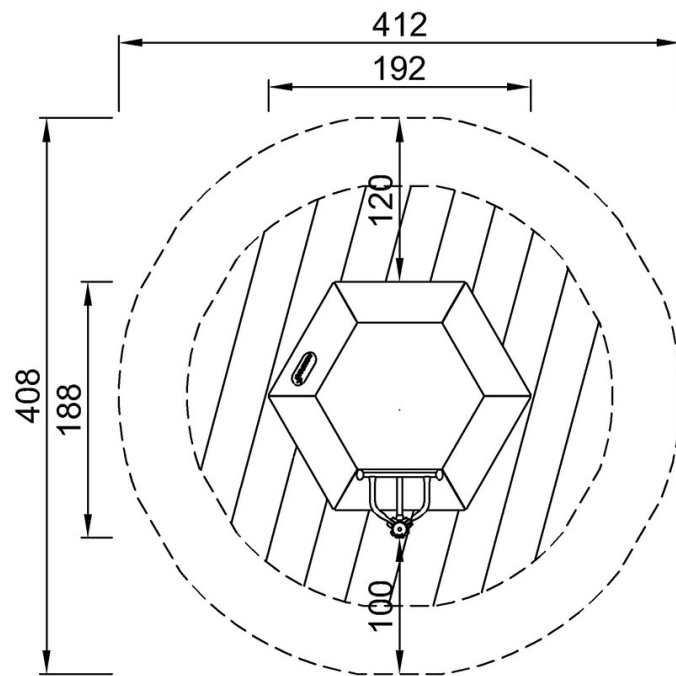


Fitness Jumper

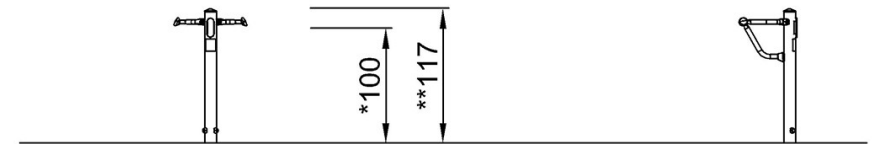
FSW232

* Maks fallhøyde | ** Total høyde | *** Sikkerhetssone

* Maks fallhøyde | ** Total høyde



FSW23200
*100cm
**117cm
***13.3m²



FSW23200

[Klikk for å se TOP VIEW](#)

[Klikk for å se SIDE VIEW](#)