

# Taaperoiden kiipeilylinna

MSC5422

**KOMPAN**  
Let's play



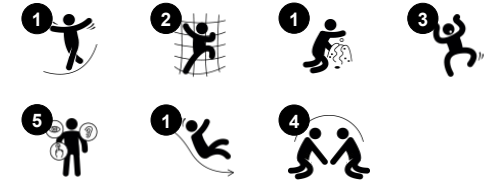
Taaperoiden linna, jossa on myös kiipeilyseinä, kutsuu lapsia jännittävään, aktiiviseen leikkiin ja vuorovaikutukseen toistensa kanssa. Kissaseinän puolella on mukava pöytä, jossa on leikkirengas ja hiekkaseula. Siinä on mukava seurustella ja tutkia asioita niin vanhojen kuin uusienkin kavereiden kanssa. Portaikko on leveä ja siinä mahtuu ryömimään.

Jyrkemmän vaihtoehdon ylös kiipeämiseen tarjoaa kiipeilyseinä. Kiipeilyseinä harjoittaa lasten ristikoordinaatiota, tärkeää motorista taitoa, joka muun muassa tukee lukutaitoa. Liukumäestä laskeminen on pienemmille lapsille todella jännittävää. Laskeminen vaatii vartalon pitämistä vakaana ja se kehittää tasapainoa sekä harjoittaa tilan ymmärtämistä.

Taidot, joita tarvitaan koko elämän ajan ja jotka ovat kaikkien motoristen ja fyysisten taitojen perusta. Tuttu teema inspiroi keksimään tarinoita ja näin leikki kehittää myös kielitaitoa.



Tuotenumero MSC542201-3417P	
Tuotetiedot	
Mitat PxLxK	279x231x149 cm
Ikäryhmä	1+
Leikkikapasiteetti	12
Väri vaihtoehdot	



# Taaperoiden kiipeilylinna

MSC5422



## Liukumäki

**Fyysinen:** laskeminen kehittää paikkatietoisuutta ja tasapainoa. Lisäksi ydinlihaksia harjoitetaan, kun alas liukuessa istutaan pystyasennossa. **Sosiaalis-emotionaalinen:** vuorottelu stimuloi empatiaa. **Kognitiivinen:** pienet lapset kehittävät tilantajua sekä ymmärrystään nopeudesta ja etäisyyksistä liukumalla nopeasti alas.



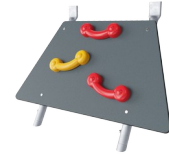
## Teema

**Kognitiivinen:** ehdottaa teeman ja tukee esittävää leikkiä, joka kehittää kieli- ja viestintätaitoja.



## Portaikko

**Fyysinen:** portaikko kehittää ristikkäiskoordinaatiota sekä käsivarsien ja jalkojen lihaksia. **Sosiaalis-emotionaalinen:** tilaa tauoille ja aikuisille avustajille.



## Kalliokiipeily

**Fyysinen:** tukee ristikkäiskoordinaatiota ja lisää jalkojen ja käsien lihasvoimaa. **Sosiaalis-emotionaalinen:** kaltevuus saa kiipeilyn tuntumaan turvalliselta, erityisesti pienille lapsille.



## Pöytä, jossa on rengas

**Sosiaalis-emotionaalinen:** paikka tapaamisille ja tavaroiden vaihtamiselle. **Luovuus:** hiekka- ja rakennusleikkiin kannustetaan työpöydällä olevalla seuralalla.

# Taaperoiden kiipeilylinna

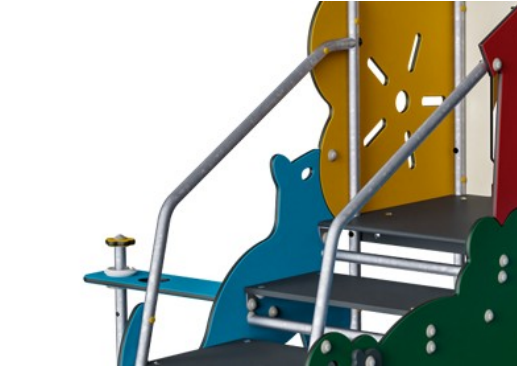
MSC5422

**KOMPAN**  
Let's play



19 mm:n EcoCore™ -paneelit. EcoCore™ on erittäin kestävä, ympäristöystävällinen materiaali, joka ei ole ainoastaan kierrätettävissä käytön jälkeen, vaan se koostuu myös ytimestä, joka on valmistettu 100% kierrätetystä elintarvikepakkausjätteestä.

Kaikki lattiat on tehty 17,8 millimetrin paksuisesta korkeapainelaminaatista (HPL), jossa on luistamaton pinta standardin EN 438-6 mukaisesti. KOMPANin HPL-materiaalin kulutuksenkesto on hyvä, mikä takaa pitkän käyttöiän kaikissa ilmasto-olosuhteissa.



Teräspintojen sisäpuoli on kuumasinkitty ja ulkopuoli on lyijytöntä sinkkiä. Sinkitys takaa erinomaisen korroosionkestävyyden ulkoympäristössä ja vähentää huollon tarvetta.

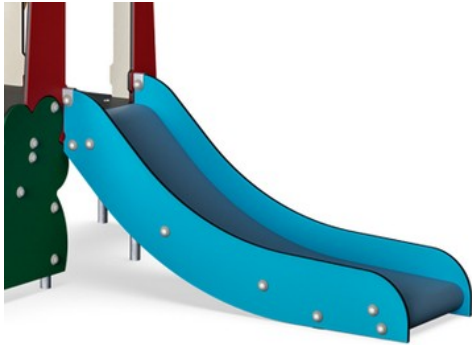
Tuotenumero MSC542201-3417P

## Asennustiedot

Putoamiskorkeus enintään	100 cm
Turva-alue	20,4 m²
Asennusaika	9,8
Kaivanto	0,35 m³
Betonivalu	0,00 m³
Perustuksen syvyys (vakio)	60 cm
Lähteyksen paino	215 kg
Ankkurointivaihtoehdot	Syväper. ✓ Pinta-as. ✓

## Takuutiedot

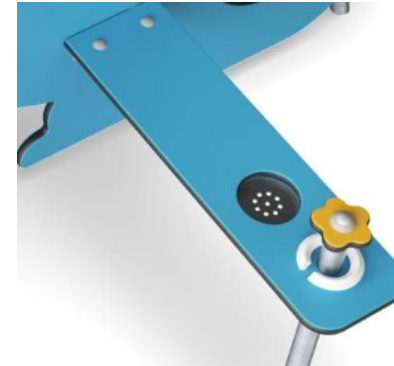
EcoCore HDPE	Elinikäinen
Sinkitty teräs	Elinikäinen
HPL-tasot	15 vuotta
Takuuseen kuuluvat varaosat	10 vuotta



Liukumäkien liukupintaan voi valita haluamansa materiaalivaihtoehdon. Se voi olla valettu polyeteeni tai ruostumaton teräs, jonka seinämänpaksuus on 2 mm. Liukumäkien reunat ovat EcoCore™-materiaalia.



Kiipeilyseinän kädensijat on tehty korkealaatuisesta painevaletusta nailonista (PA6). PA6 kestää hyvin kulutusta ja iskuja.



Hiekksiivilä on tehty korkealaatuisesta ruostumattomasta teräksestä tuotteen kestävyys takaa.



# Kestävän kehityksen data

MSC5422



Tuotevaihe A1–A3	Hiilidioksi dipäästöt yhteensä	Hiilidioksi dipäästöt kiloa kohden	Kierrätys materiaalit
	kg CO <sub>2</sub> e	kg CO <sub>2</sub> e/kg	%
MSC542201-3417P	314,90	2,01	52,30

Näihin tekijöihin sovellettavana yleiskehityksenä käytetään Environmental Product Declaration -ympäristötuoteselostetta (EPD), jossa määritetään "ympäristötiedot tuotteen elinkaaren ajalta ja joka mahdollistaa samaan tehtävään tarkoitettujen tuotteiden keskinäisen vertailun" (ISO, 2006). Tämä seuraa elinkaariarviointimenetelmän (Life Cycle Assessment, LCA) rakennetta ja soveltaa sitä koko tuotevaiheeseen raaka-aineen hankinnasta tuotteen valmistukseen (A1–A3).

**KOMPAN**  
Let's play

## Kompan A/S

C.F. Tietgens Boulevard 32C  
DK-5220 Odense SØ  
Denmark



## Verification of CO<sub>2</sub> calculation of: Themed play systems



Data version no. 2023-10-05

The CO<sub>2</sub> calculation and data are in compliance with the principles of a carbon footprint impact according to the GHG protocol (Greenhouse Gas Protocol), Scope 3, cradle to gate related to all individual components in the product category: "Themed play systems" represented by item no.: MSC641100-3717P.

(Scope 3 emissions include emission sources in the upstream and downstream value chain).

**Date: 30. October 2023 | Valid until: 30. October 2025**

**Verified by:**

Julie Marie Vejsgaard Larsen, LCA & EPD Consultant

Verification based on report: Validation of CO<sub>2</sub> calculation of 9 categories of Kompan product line, version 1.0, prepared by: Bureau Veritas HSE, Denmark: Julie M. V. Larsen.

**Publication date: 30. October 2023**

**By Bureau Veritas HSE**  
www.bureauveritas.dk  
+45 7731 1000

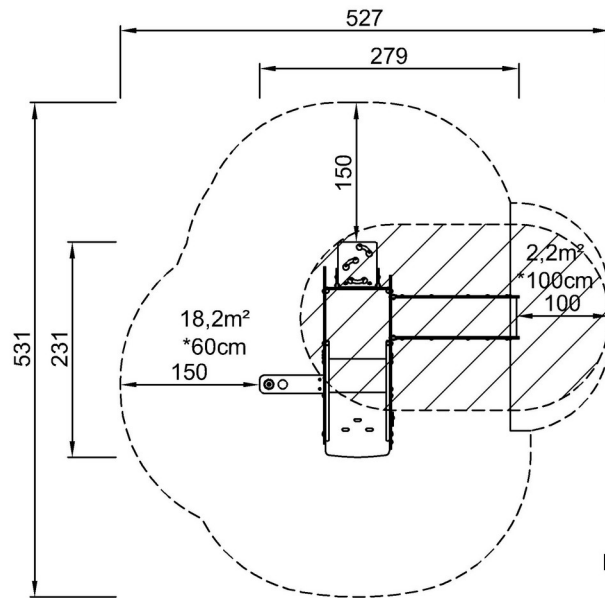


# Taaperoiden kiipeilylinna

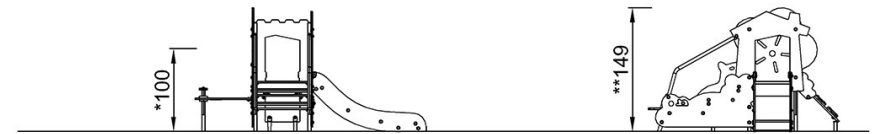
MSC5422

Putoamiskorkeus enint. | Kokonaiskorkeus | Turva-alue

Putoamiskorkeus enint. | Kokonaiskorkeus



MSC542200  
\*100cm  
\*\*149cm  
\*\*\*20.4m<sup>2</sup>



MSC542201

[Klikkaa nähdäksesi NÄKYMÄ YLHÄÄLTÄ](#)

[Klikkaa nähdäksesi NÄKYMÄ SIVULTA](#)