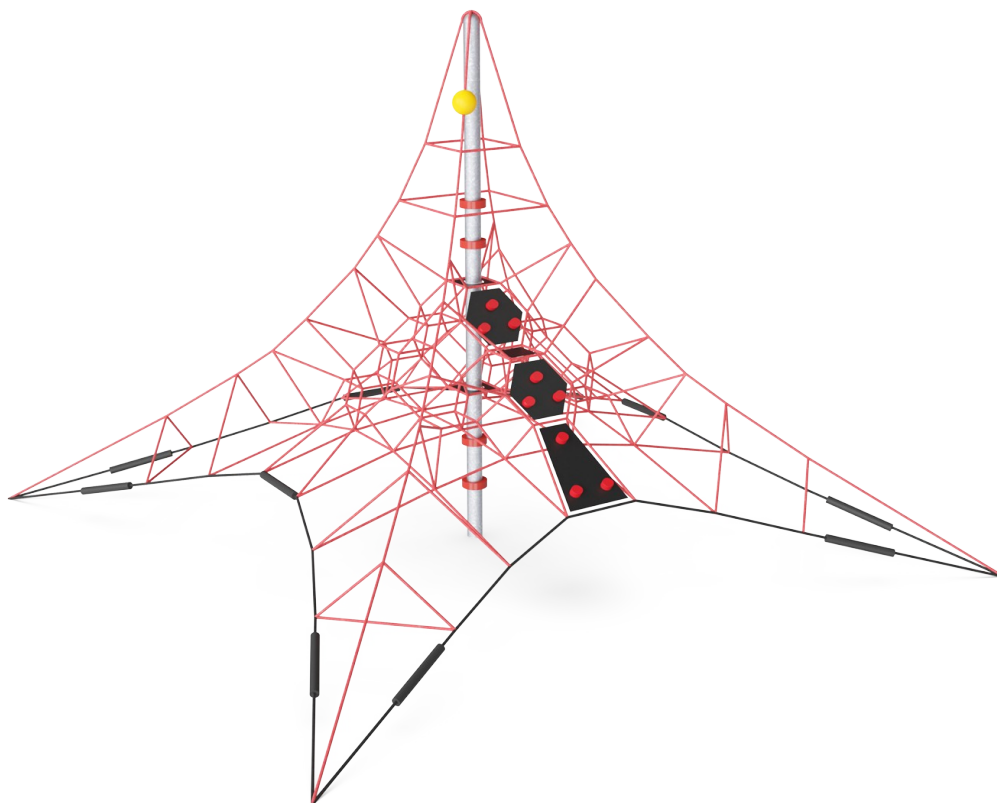


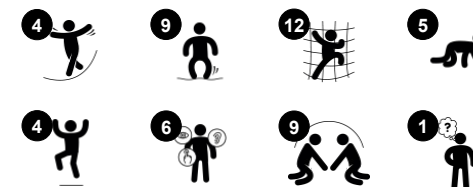
# Klimpiramide met klimwand M

COR39331

**KOMPAN**  
Let's play



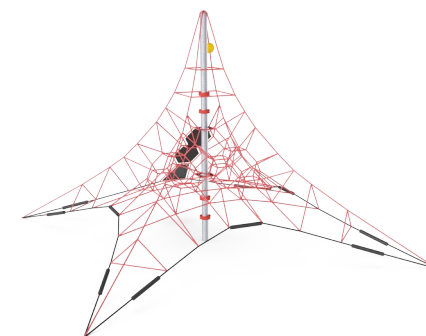
Item nummer COR393311-1101	
Algemene Product Informatie	
Afmetingen LxBxH	645x645x445 cm
Leeftijdsgroep	3+
Speelcapaciteit	30
Kleuropties	



De Klimpiramide met Klimwand M is een prachtig, transparant 3D-universum met allerlei zitjes, dat kinderen uitdaagt om via de stouterende touwen helemaal naar boven te klimmen. Kinderen kunnen via de klimmembranen en touwen proberen om het snelst bij de gele bol bovenin het net te komen. Kinderen vinden het zo geweldig om na een uitdagende klim de top te bereiken, dat ze steeds nieuwe klimavonturen willen beleven. De stevige steuntouwen met zwarte handgrepen zijn erg geschikt om te

koordansen, maar ook om gewoon lekker op te zitten of liggen. En wie zich aan een zware klim wil wagen, kan via de klimmembranen naar de top klimmen. Het beklimmen van de stouterende touwen is leuk en uitdagend omdat de mazen onderling verbonden zijn en het hele net gaat bewegen. Klimmen is de piramide is goed voor de ontwikkeling van motorische basisvaardigheden zoals ruimtelijk besef en evenwicht. Deze vaardigheden hebben kinderen nodig om bijvoorbeeld afstanden in te kunnen schatten. Kinderen genieten enorm van

de uitdagende klim waarbij zij zich stevig moeten vasthouden aan het zwierende net. Dit zet belangrijke spiergroepen flink aan het werk: kinderen gebruiken hun armen om de touwen naar zich toe te trekken of van zich af te duwen, hun benen om zich af te zetten, en hun rompspieren om in evenwicht te blijven. Zo hoog in de lucht klimmen stimuleert ook vaardigheden als met elkaar rekening houden en zelfregulatie. Deze zijn belangrijk voor de sociaal-emotionele ontwikkeling van kinderen.



*De gegevens kunnen zonder voorafgaande kennisgeving worden gewijzigd.*

# Klimpiramide met klimwand M

COR39331

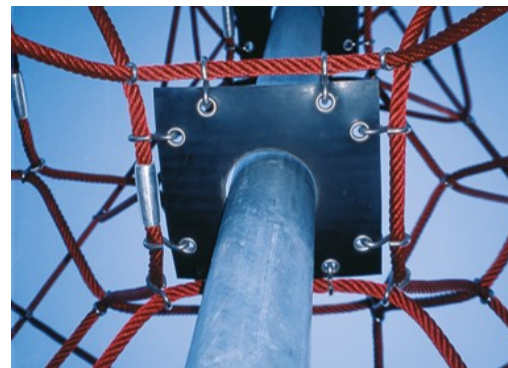
**KOMPAN**  
Let's play



Touwen van UV-gestabiliseerde PES-touwstrengen met staaddraadkern. Het polyestergaren is gemaakt van +95% post-consumer materiaal en is inductief op elke streng gesmolten. De touwen zijn zeer slijtvast en vandalismebestendig en kunnen indien nodig ter plaatse worden vervangen.



De S-klemmen van Corocord worden gebruikt als universele aansluitingen in Corocord producten. Ze zijn gemaakt van RVS en hebben een diameter van 8 mm. De uiteinden zijn met een speciale hydraulische pers om de touwen geperst waardoor ze een ideale verbinding krijgen. Ze zijn veilig, duurzaam en vandalismebestendig en hinderen de typische beweging van touwspelconstructies niet.



Corocord membranen zijn gemaakt van slijtvast en UV-bestendig rubber van transportbandkwaliteit, versterkt met vier lagen polyester. Corocord producten met wapening en twee oppervlaktelagen hebben een totale dikte van 7,5 mm. Getest en in overeenstemming met de REACH-eisen voor PAK.



In het midden van het net bevindt zich de mast, gemaakt van kwalitatief hoogwaardig naadloos staal. De constructie van de mast als oscillerende ondersteuning is gunstig voor de statische eigenschappen en egaliseert de oscillaties in het net. Hiermee worden de slingerbewegingen van het Spacenet gecompenseerd. De masten worden standaard thermisch verzinkt en kunnen als optie worden voorzien van een poedercoating in een RAL-kleur.



Via het KOMPAN Variant Team kunt u kiezen uit 7 extra touwkleuren en uw oplossing op maat maken. Het assortiment biedt een breed scala aan kleuren; van elegant en expressief zwart of een natuurlijke zachte hennepkleur tot een serie aantrekkelijke en opvallende signaalkleuren.



For installations using rubber surfacing the turnbuckle protectors are to be ordered separately.

Item nummer COR393311-1101

## Installatie informatie

Max. valhoogte	180 cm
Veiligheidszone	77,2 m <sup>2</sup>
Totale installatietijd	13,1
Graafwerk (vol.)	6,60 m <sup>3</sup>
Benodigd beton	4,62 m <sup>3</sup>
Verankeringsdiepte	110 cm
Verzendingsgewicht	490 kg
Verankeringsopties	In-ground ✓

## Garantie informatie

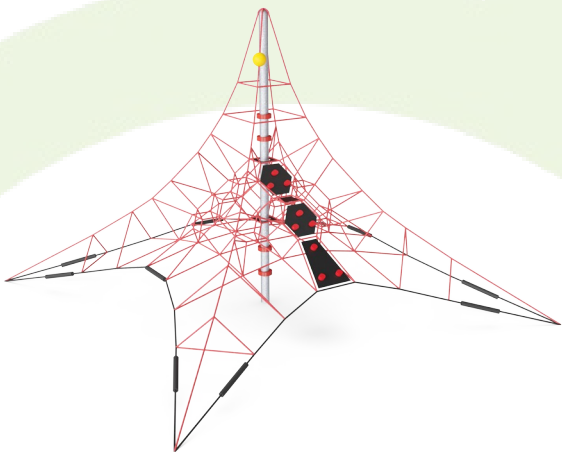
Corocord Touw	10 jaar
Membraan	2 jaar
S-klemmen	10 jaar
Gegarandeerde reserveonderdelen	10 jaar
Stalen, thermisch verzinkte staander	Levenslang



De gegevens kunnen zonder voorafgaande kennisgeving worden gewijzigd.

# Sustainability Data

COR39331



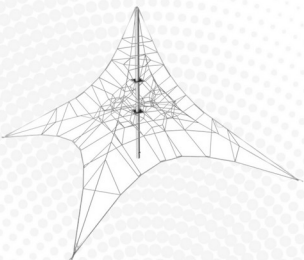
Cradle to Gate A1-A3	Total CO <sub>2</sub> emission	CO <sub>2</sub> e/kg	Recycled materials
	kg CO <sub>2</sub> e	kg CO <sub>2</sub> e/kg	%
COR393311-1101	1.227,40	3,27	50,10

The overall framework applied for these factors is the Environmental Product Declaration (EPD), which quantifies "environmental information on the life cycle of a product and enable comparisons between products fulfilling the same function" (ISO, 2006). This follows the structure and applies a Life-Cycle Assessment approach to the entire Product stage from raw material through manufacturing (A1-A3))

**Kompan A/S**  
C.F. Tietgens Boulevard 32C  
DK-5220 Odense SØ  
Denmark



## Verification of CO<sub>2</sub> calculation of: Corocord



Data version no. 2023-10-05

The CO<sub>2</sub> calculation and data are in compliance with the principles of a carbon footprint impact according to the GHG protocol (Greenhouse Gas Protocol), Scope 3, cradle to gate related to all individual components in the product category: "Corocord" represented by item no.: COR314011-1101.

(Scope 3 emissions include emission sources in the upstream and downstream value chain).

**Date: 30. October 2023 | Valid until: 30. October 2025**  
**Verified by:**

Julie Marie Vejsgaard Larsen, LCA & EPD Consultant

Verification based on report: Validation of CO<sub>2</sub> calculation of 9 categories of Kompan product line, version 1.0, prepared by: Bureau Veritas HSE, Denmark: Julie M. V. Larsen.

**Publication date: 30. October 2023**

**By Bureau Veritas HSE**  
www.bureauveritas.dk  
+45 7731 1000



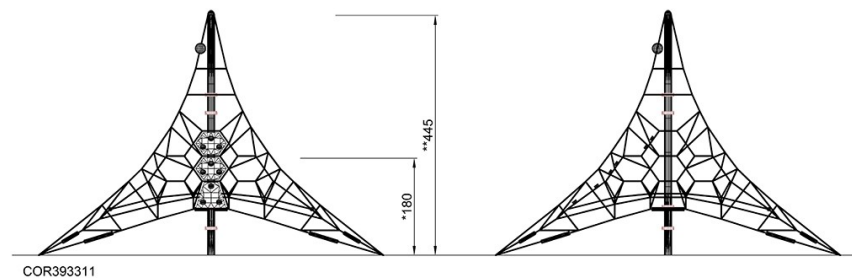
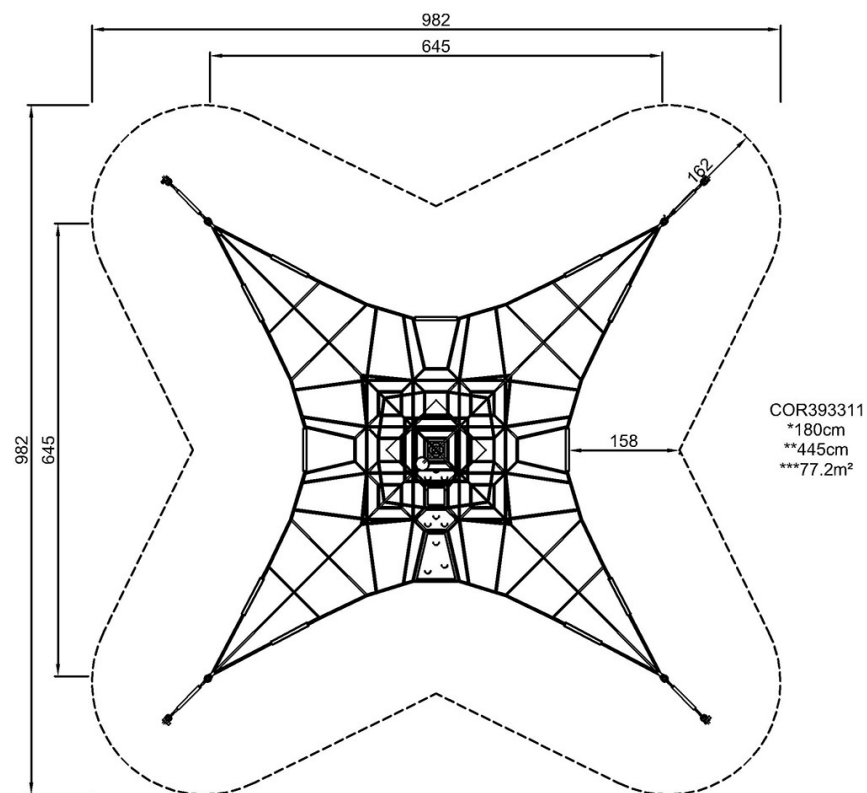
# Klimpiramide met klimwand M

COR39331

**KOMPAN**  
Let's play

Max. valhoogte | Totale Hoogte | Veiligheidszone

Max. valhoogte | Totale Hoogte



[Bekijk BOVENAANZICHT](#)

[Bekijk ZIJAAANZICHT](#)