




2-Turm-Spielanlage mit Wackelbrücke

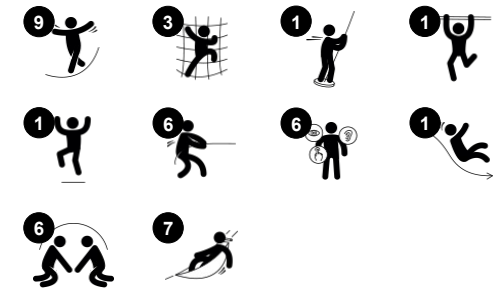
NRO2005



Produktnummer NRO2005-1021

Allgemeine Produktinformation

Maße L x B x H	767x800x505 cm
Empfohlenes Alter	6+
Spielkapazität (Nutzer)	18
Farbauswahl	  



Die 2-Turm-Spielanlage mit Wackelbrücke hat viele Balance-, Kletter- und Gleitvariationen, Kinder werden sie immer wieder ausprobieren wollen. Beim Klettern trainieren die Kinder ihre Kreuzkoordination, dies regt die für die Lesefähigkeit wichtige cross-modale Wahrnehmung an. Die vertikale Kletterwand und die Kletterplattformen sind eine lustige,

gewundene Kletterherausforderung, die die Propriozeption schult: das Bewusstsein, wo sich die Körperteile im Raum befinden und wie viel Kraft und Distanz es braucht, um sich sicher zu bewegen. Die Brücke schult den Gleichgewichtssinn, die grundlegende motorische Fähigkeit, die Kinder selbstbewusst macht, wenn sie sich bewegen, und die wichtig

ist für die Fähigkeit, still zu sitzen und sich zu konzentrieren. Die grössten Hits sind wohl die Rutsche oder die wilde Barrenrutsche. Beide sind aufregend auf ihre Art und Weise und ein Ziel, das Kinder immer wieder auf und ab rutschen lässt, um Ausdauer-Training zu betreiben.

2-Turm-Spielanlage mit Wackelbrücke

NRO2005



Kletterwand

Physisch: fördert die Kreuzkoordination und die Bein-, Arm- und Handkraft. Das Klettern durch die Löcher hindurch trainiert die Propriozeption. **Sozial-Emotional:** Kinder entwickeln Mut, wenn sie hoch hinaufklettern. Das wirkt sich positiv auf das Selbstvertrauen aus.



Tisch

Sozial-Emotional: eignet sich gut um sich zu treffen und schafft Raum zum Sitzen.



Barrenrutsche

Physisch: die Koordination wird beim Abstieg unterstützt, ebenso wie die Arm- und Rumpfmuskulatur. Die Landung stärkt die Knochendichte, die in der frühen Kindheit für das Leben aufgebaut wird. **Sozial-Emotional:** die Kinder lernen sich abzuwechseln und Risiken zu kalkulieren.



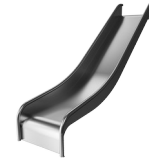
Wackelbrücke

Physisch: das Überqueren der Brücke entwickelt den Gleichgewichtssinn, der für sicheres Bewegen in der Welt wichtig ist. **Sozial-Emotional:** aneinander vorbeizulaufen, unterstützt Rücksichtnahme und das Abwechseln.



Kletternetz

Physisch: Das schräge, asymmetrische Netz unterstützt die Aufwärtsbewegung der Kinder sowie die Kreuzkoordination, die Auswirkungen auf die Lesefähigkeit hat.



Rutsche

Physisch: rutschen fördert das räumliche Bewusstsein und den Gleichgewichtssinn. Ausserdem wird die Rumpfmuskulatur trainiert, wenn man aufrecht sitzt und hinunterrutscht. **Sozial-Emotional:** die Kinder entwickeln ihre Empathie durch Abwechseln mit anderen.

2-Turm-Spielanlage mit Wackelbrücke

NRO2005



Alle Organic Robinia Produkte von KOMPAN werden aus nachhaltigem und europäischen Robinienholz gefertigt. Auf Nachfrage auch als FSC® Certified (FSC® C004450) Robinienholz verfügbar.



Die wasserbasierte Farbe für die Komponenten ist umweltfreundlich und UV-beständig. Die Farbe entspricht der DIN EN 71-3.



Die Edelstahl-Rutschen mit Rutschbett bestehen aus hochwertigem Edelstahl (AISI 304).



Die Seile bestehen aus UV-stabilisierten PES-Seilsträngen mit innerer Stahlseilverstärkung. Die Polyesterumhüllung wird induktiv auf jede Litze aufgeschmolzen, um eine hervorragende Verschleiß- und Reißfestigkeit zu erreichen.



Die Verbindungselemente werden aus Edelstahl oder verzinktem Stahl gefertigt, um für eine hohe Korrosionsbeständigkeit zu sorgen.



Die Robinia Produkte sind durch das KOMPAN Farbkonzept in einer Vielzahl von Standardfarben erhältlich. Das Holz kann alternativ unbehandelt oder mit einem speziellen Farbpigment versehen werden, das für den Erhalt der natürlichen Holzfarbe sorgt.

Produktnummer NRO2005-1021	
Montage-Information	
Max. freie Fallhöhe	298 cm
Fläche des Fallraums	64,0 m²
Gesamt-Montagezeit	43,7
Erforderlicher Erdaushub	1,90 m³
Betonbedarf	0,32 m³
Fundamenttiefe (Standard)	100 cm
Versandgewicht	1.957 kg
Verankerungsoptionen	TV ✓
Garantie-Information	
Robinienholz	15 Jahre
Seile & Netze	10 Jahre
Ersatzteilgarantie	10 Jahre
Edelstahl-Bestandteile	Lebenslang
Edelstahl-Bestandteile	Lebenslang





**Von der Wiege bis
zum Werkstor („cradle
to gate“)** (A1–A3)

CO ₂ - Emissionen gesamt	CO ₂ e pro kg	Recycelte Materialien
kg CO ₂ e	kg CO ₂ e pro kg	%

NRO2005-1021	806,40	0,45	4,50
--------------	--------	------	------

Den allgemeinen Rahmen für diese Faktoren bilden die Umweltproduktdeklarationen (EPDs). Mithilfe dieser Grundregeln können die Umweltinformationen über den Lebenszyklus eines Produkts hinweg quantifiziert und Vergleiche zwischen Produkten, die dieselbe Funktion erfüllen, angestellt werden (vgl. ISO, 2006). Diese Struktur wird hier befolgt. Der Ansatz zur Lebenszyklusbewertung wird dabei auf die gesamte Herstellungsphase – vom Rohstoff bis zur Herstellung (A1–A3) – angewendet.

Kompan A/S
C.F. Tietgens Boulevard 32C
DK-5220 Odense SØ
Denmark



**Verification of CO₂ calculation of:
Nature play**



Data version no. 2023-10-05

The CO₂ calculation and data are in compliance with the principles of a carbon footprint impact according to the GHG protocol (Greenhouse Gas Protocol), Scope 3, cradle to gate related to all individual components in the product category: "Nature play" represented by item no.: NRO409-0621.

(Scope 3 emissions include emission sources in the upstream and downstream value chain).

Date: 30. October 2023 | Valid until: 30. October 2025
Verified by:

Julie Marie Vejsgaard Larsen, LCA & EPD Consultant

Verification based on report: Validation of CO₂ calculation of 9 categories of Kompan product line, version 1.0, prepared by: Bureau Veritas HSE, Denmark: Julie M. V. Larsen.

Publication date: 30. October 2023

By Bureau Veritas HSE
www.bureauveritas.dk
+45 7731 1000

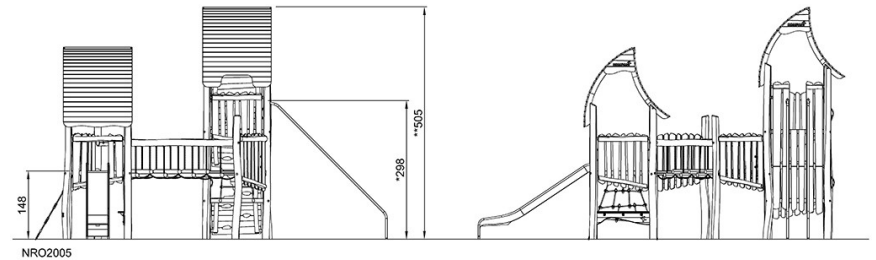
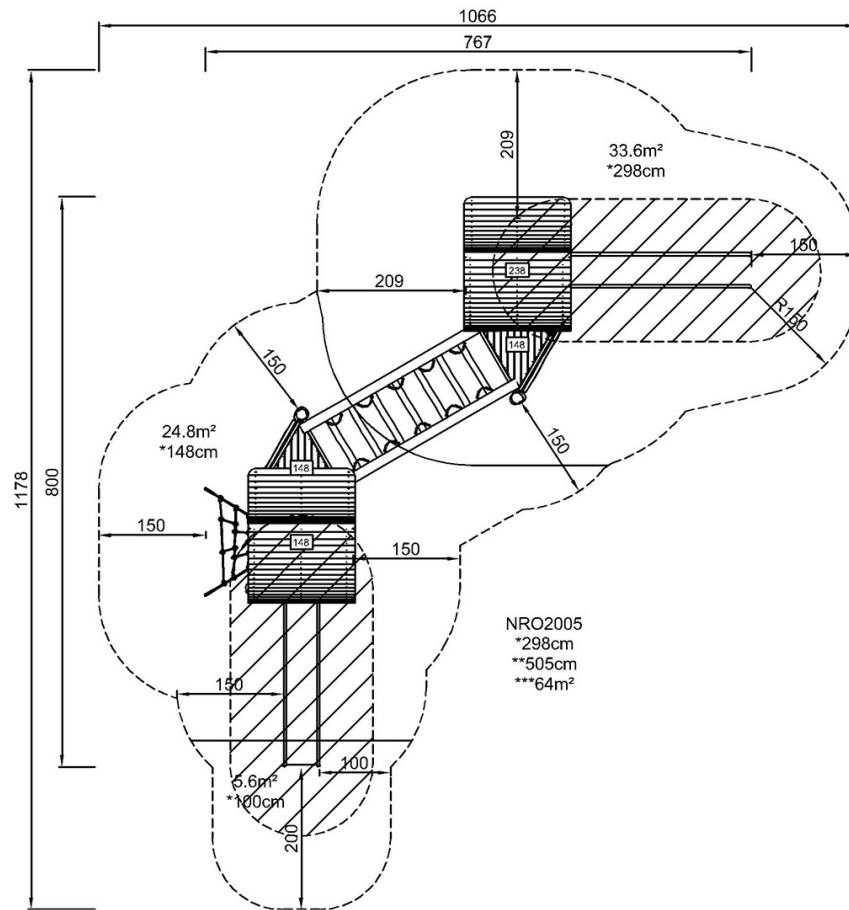


2-Turm-Spielanlage mit Wackelbrücke

NRO2005

* Max freie Fallhöhe | ** Gesamthöhe | *** Fläche des Fallraums

* Max freie Fallhöhe | ** Gesamthöhe



[Klicken Sie hier, um die DRAUFSICHT anzuzeigen](#)

[Klicken Sie hier, um die SEITENANSICHT anzuzeigen](#)