

Trojité věž

KPL3010

KOMPAN
Let's play



Všechny tři věže na této herní struktuře nabízejí jinou úroveň obtížnosti v přístupu k lezení: na první věž se vchází přes robustní žebřík s ocelovými příčkami, prostřední věž se svými lezeckými tyčemi vyžaduje určitou míru soustředění a na nejvyšší věž se vstupuje pomocí lezecké zdi. Z první věže vede klasická skluzavka zpět k zemi, na další platformu vede

dítě síť s velkými oky. Oka jsou dostatečně velká pro lezení skrz, věšení se v kolenou a umožňuje velké pohyby při lezení.

Položka č. KPL301011-0902

Obecné informace o produktu

Rozměry DxŠxV	427x442x376 cm
Věková skupina	4+
Kapacita (uživatelé)	19
Možnosti barev	 



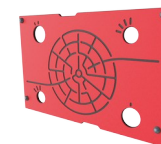
Trojité věž

KPL3010



Šplhací tyč

Fyzické: cross coordination and muscle strength are trained. **Sociálně-emocionální:** turn-taking and cooperation.



Panel s labyrintem

Sociálně-emocionální: communication and cooperation exploring the maze with friends. **Kognitivní:** stimulates memory when memorizing maze routes.



Prkenný most

Fyzické: balancing across the plank develops the vestibular system as well as cross coordination. **Sociálně-emocionální:** passing other children takes co-operation and teaches children turn-taking skills.



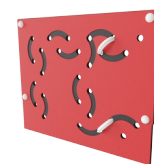
Hasičská tyč

Fyzické: coordination is supported when going down, as well as arm and core muscles. Landing strengthens bone density, which is built for life in early childhood. **Sociálně-emocionální:** turn-taking and risk-taking.



Šplhací síť

Fyzické: children develop cross-body coordination and muscle strength when climbing. The big meshes allow for climbing and crawling through, supporting proprioception and spatial awareness. **Sociálně-emocionální:** the big meshes allow for more children to sit together and talk.



Kroužková hra

Sociálně-emocionální: cooperating from both sides on running rings up and down trains turn-taking and cooperation skills. **Kognitivní:** figuring out how to turn the ring to make it fit the holes and move up or down trains logical skills. **Kreativní:** leaving rings in new positions leaves a mark in the playground.



Skluzačka

Fyzické: sliding develops spatial awareness and a sense of balance. Furthermore, the core muscles are trained when sitting upright going down. **Sociálně-emocionální:** empathy stimulated by turn-taking.

Trojité věž

KPL3010



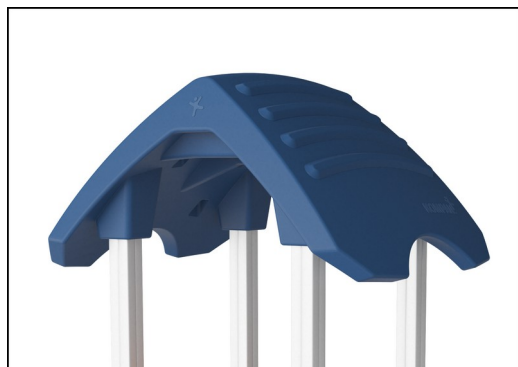
Panely z 19mm EcoCore™. EcoCore™ je vysoce odolný materiál šetrný k životnímu prostředí, který je nejen po použití recyklovatelný, ale také se skládá z více než 95% z recyklovaného spotřebního materiálu z potravinových obalů.



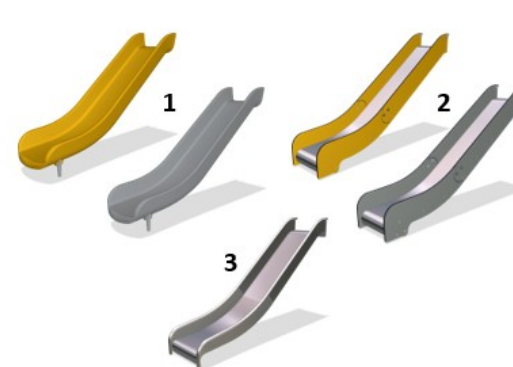
Hlavní sloupky věže jsou k dispozici ve dvou typech materiálů: Sloupky z evropského borovicového dřeva, tlakově impregnované Tanalitem E3475 třídy 3 podle EN335 (ekvivalent NTR třídy AB). Hliníkový sloupek t=2mm s eloxovanou povrchovou úpravou. Základní materiál EN AW-6060 T66.



Podlahy a panelové prvky jsou k dispozici ve dvou materiálech: Vodotěsné překližkové desky o tloušťce 21,5 mm z borovice a olše s protiskluzovou fólií na obou stranách. Vysokotlaký laminát HPL o tloušťce 17,8 mm s protiskluzovou povrchovou texturou podle EN 438-6.



Velké duté komponenty jsou vyrobeny ze 100% recyklovatelného PE. Zobrazená střecha je vyrobena z jednoho kusu s minimální tloušťkou stěny 5,5 mm, aby byla zajištěna vysoká životnost ve všech klimatických podmínkách po celém světě.



Skizavky jsou k dispozici ve třech různých materiálech: lisované na kusech PE, kombinace EcoCore™ a nerezové sklzné plochy t=2 mm. Nerezová ocel AISI304 t=2mm.



Lezecké sítě jsou vyrobeny z UV stabilizovaného PP lana s výztuží vnitřního ocelového kabelu. Lano je indukčně ošetřeno tak, aby se dosáhlo maximální fixace mezi ocelí a lanem, což zajišťuje vynikající odolnost proti opotřebení a roztržení. Všechny lanové konektory jsou vyrobeny ze 100% recyklovatelného PA materiálu.

Položka č. KPL301011-0902

Informace o instalaci

Maximální výška pádu	178 cm	
Bezpečnostní povrchová plocha	45,5 m²	
Celková doba instalace	18,1	
Objem výkopu	1,68 m³	
Objem betonu	0,76 m³	
Hloubka základu (standard)	90 cm	
Hmotnost dodávky	594 kg	
Možnosti ukotvení	V zemi	✓
	Na povrchu	✓

Informace o záruce

Hliník	15 let
EcoCore HDPE	Celoživotní
Borové dřevo	10 let
Lana & sítě	10 let
Zaručené náhradní díly	10 let



Sustainability Data

KPL3010



Výrobní cyklus A1-A3	Celkové emise CO ₂	CO ₂ e na kg	Recyklované materiály
	kg CO ₂ e	kg CO ₂ e/kg	%
KPL301011-0902	657,30	1,48	33,70

Celkovým rámcem uplatňovaným pro tyto faktory je Environmentální prohlášení o produktu (EPD), které kvantifikuje „environmentální informace o životním cyklu produktu a umožňuje srovnání mezi produkty, které plní stejnou funkci“ (ISO, 2006). Řídí se vnitřním uspořádáním a uplatňuje přístup k posuzování životního cyklu po celou fázi produktu od suroviny až po dokončení výroby (A1-A3).

KOMPAN
Let's play

Kompan A/S

C.F. Tietgens Boulevard 32C
DK-5220 Odense SØ
Denmark



Verification of CO₂ calculation of: Play systems



Data version no. 2023-10-05

The CO₂ calculation and data are in compliance with the principles of a carbon footprint impact according to the GHG protocol (Greenhouse Gas Protocol), Scope 3, cradle to gate related to all individual components in the product category: "Play systems" represented by item no.: PCM200321-0950.

(Scope 3 emissions include emission sources in the upstream and downstream value chain).

Date: 30. October 2023 | Valid until: 30. October 2025

Verified by:

Julie Marie Vejsgaard Larsen, LCA & EPD Consultant

Verification based on report: Validation of CO₂ calculation of 9 categories of Kompan product line, version 1.0, prepared by: Bureau Veritas HSE, Denmark: Julie M. V. Larsen.

Publication date: 30. October 2023

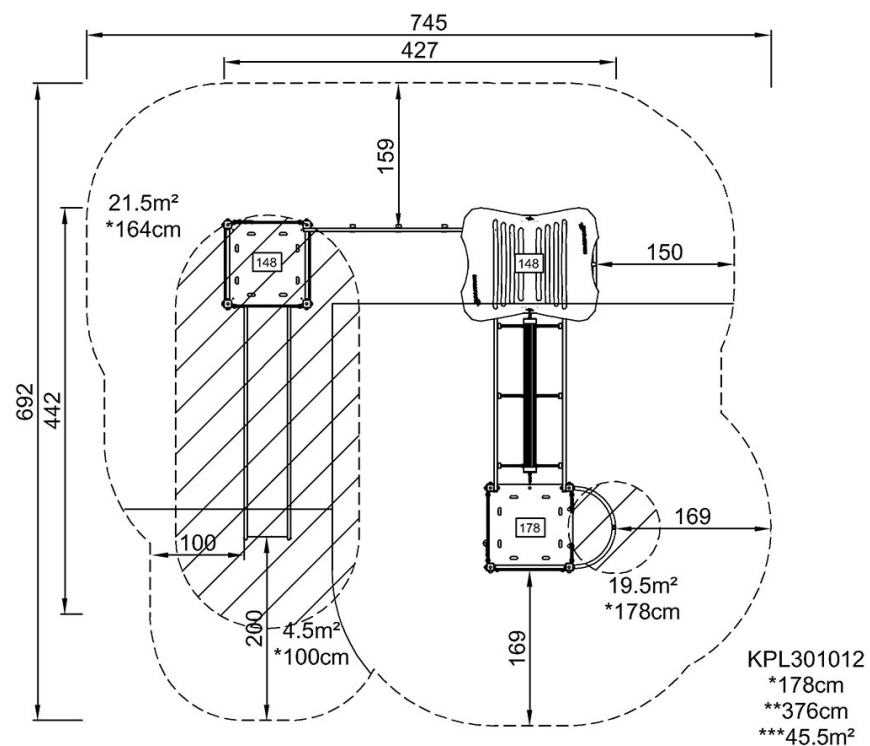
By Bureau Veritas HSE
www.bureauveritas.dk
+45 7731 1000



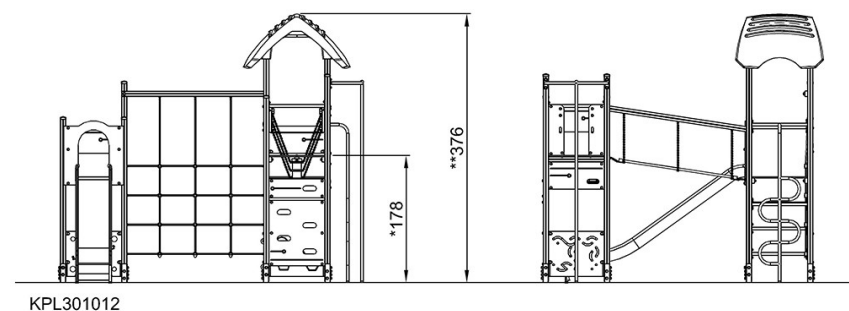
Trojité věž

KPL3010

* Maximální výška pádu | ** Celková výška | *** Bezpečnostní povrchová plocha



* Maximální výška pádu | ** Celková výška



[Kliknutím zobrazíte poměr zobrazení POHLED SHORA](#)

[Kliknutím zobrazíte poměr stran BOČNÍ POHLED](#)