

# Wachtturm

PCM112621

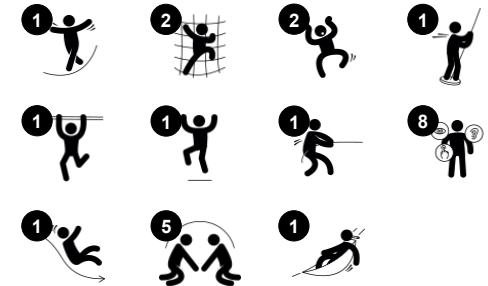
**KOMPAN**  
Let's play



Produktnummer PCM112621-0901

## Allgemeine Produktinformation

Maße L x B x H	306x425x470 cm
Empfohlenes Alter	4+
Spielkapazität (Nutzer)	14
Farbauswahl	●



Viel Spiel auf wenig Raum: Der Wachturm wird kleine Kinder immer wieder zum aktiven Spielen animieren. Die gestaffelten Einstiegspunkte bieten verschiedene Möglichkeiten, auf die Spitze des Turms zu gelangen. Der Kletterzugang bietet eine altersgerechte Herausforderung zur Stärkung der Muskulatur und zur Förderung der Kreuzkoordination. Auf der Plattform lädt ein

Balkon zum Blick auf den Spielplatz ein. Die Rutsche oder die Feuerwehrrutschstange bieten einen spannenden Weg nach unten. Die höhere Feuerwehrrutsche ist für Wagemutige, sie schult das Raumgefühl beim Festhalten, wenn es schnell nach unten geht. Das Rutschen fördert die Körperhaltung und das Gleichgewicht und bildet so die Grundlage für alle anderen körperlichen Fähigkeiten. Unter

dem Turm lädt eine schwingende Hängematte zu einer Pause ein. Die Tür verstärkt das Gefühl in einer Burg zu sein und lädt zum dramatischen Spiel ein. Für Kleinkinder ist die Tür ein Hindernis, welches das Verständnis für Objektpermanenz fördert und zu Versteckspielen anregt.

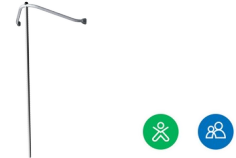
# Wachtturm

PCM112621



## Kanonenrohr

**Kognitiv:** die Kanone gibt ein greifbares Thema vor und regt so zum dramatischen Spiel an. Dramatisches Spiel fördert die Sprach- und Kommunikationsfähigkeiten.



## Feuerwehrrutschstange

**Physisch:** rutschen unterstützt die Koordination sowie die Arm- & Rumpfmuskulatur. Die Landung stärkt die Knochendichte, die in der frühen Kindheit aufgebaut wird. **Sozial-Emotional:** die Kinder lernen sich abzuwechseln und Risiken zu kalkulieren.



## Kletteraufstieg

**Physisch:** fördert die Kreuzkoordination, die Propriozeption und das Raumgefühl. Die Bein- und Rumpfmuskulatur wird intensiv beansprucht. Die Oberkörpermuskulatur wird trainiert, wenn sich die Kinder nach oben ziehen. **Sozial-Emotional:** das Abwechseln und die Einschätzung des eigenen Könnens werden trainiert.



## Schleimtür

**Physisch:** taktile Stimulation durch die Bewegung des Körpers durch die Gummi-Schleimtür. **Sozial-Emotional:** die Kinder lernen sich abzuwechseln. **Kognitiv:** die Schleimtür regt zu Versteck- und Suchspielen an, die das Verständnis für die Objektbeständigkeit bei Kleinkindern schulen.



## Hängematte

**Physisch:** koordination und Gleichgewicht beim Schaukeln. **Sozial-Emotional:** treffen, Freunde behutsam anschubsen, sich abwechseln. **Kognitiv:** verständnis von Ursache und Wirkung.



## Rutsche

**Physisch:** rutschen fördert das räumliche Bewusstsein und den Gleichgewichtssinn. Ausserdem wird die Rumpfmuskulatur trainiert, wenn man aufrecht sitzt und hinunterrutscht. **Sozial-Emotional:** die Kinder entwickeln ihre Empathie durch Abwechseln mit anderen.



## Kletterwand

**Physisch:** Trainiert während des Kletterns die Kreuzkoordination, die Auge-Hand-Koordination und die Muskelkraft der Kinder. **Sozial-Emotional:** die mögliche Nutzung von beiden Seiten lädt zu Kooperation ein.

# Wachtturm

PCM112621



Wände aus 19mm EcoCore™. EcoCore™ ist ein äusserst langlebiges, umweltfreundliches Material, das nicht nur nach Gebrauch recycelbar ist, sondern auch aus einem Kern besteht, der zu 100 % aus recyceltem Post-Consumer-Material aus Lebensmittelverpackungsabfällen hergestellt wird.



Die Hauptpfosten mit feuerverzinkten Stahlfüssen sind in verschiedenen Materialien erhältlich: Druckimprägnierte Kiefernholzpfeuten, verzinkte pulverbeschichtete Stahlpfeuten oder bleifreie, farbig eloxierte Aluminiumpfeuten.



Alle Bodenplatten werden von einzigartig gestalteten kohlenstoffarm gefertigten Aluminiumprofilen und mehreren Befestigungen getragen. Die grau gefärbten, spritzgussgeformten Bodenplatten bestehen zu 75 % aus recycelten Fischernetzen (PP-Material) und haben ein rutschfestes Muster und eine strukturierte Oberfläche.

Produktnummer PCM112621-0901

## Montage-Information

Max. freie Fallhöhe	178 cm
Fläche des Fallraums	32,0 m²
Gesamt-Montagezeit	16,0
Erforderlicher Erdaushub	0,98 m³
Betonbedarf	0,38 m³
Fundamenttiefe (Standard)	90 cm
Versandgewicht	607 kg
Verankerungsoptionen	TV ✓ OFM ✓

## Garantie-Information

EcoCore HDPE	Lebenslang
Pfeuten	10 Jahre
PP-Bodenplatten	10 Jahre
Seile & Netze	10 Jahre
Ersatzteilgarantie	10 Jahre



Die Rutschen sind in verschiedenen Materialien und Farben erhältlich: Als gerade oder gebogene PE-Rutschen in Gelb oder Grau. In Edelstahl für eine vandalismussichere Lösung.



KOMPAN Spielsysteme können je nach Kundenwunsch individuell zusammengestellt werden. Für weitere Informationen besuchen Sie [www.KOMPAN.de](http://www.KOMPAN.de), um mit dem KOMPAN Design Planner nach weiteren Lösungen zu suchen. Zahlreiche Variationen von Spielwänden, Plattformen, Pfeuten, Rutschen und anderen Spielelementen sorgen für dauerhafte Outdoor-Lösungen.





Von der Wiege bis zum Werkstor („cradle to gate“) (A1–A3)

	CO <sub>2</sub> -Emissionen gesamt	CO <sub>2</sub> e pro kg	Recycelte Materialien
	kg CO <sub>2</sub> e	kg CO <sub>2</sub> e pro kg	%
PCM112621-0901	1.028,60	2,36	58,30

Den allgemeinen Rahmen für diese Faktoren bilden die Umweltproduktdeklarationen (EPDs). Mithilfe dieser Grundregeln können die Umweltinformationen über den Lebenszyklus eines Produkts hinweg quantifiziert und Vergleiche zwischen Produkten, die dieselbe Funktion erfüllen, angestellt werden (vgl. ISO, 2006). Diese Struktur wird hier befolgt. Der Ansatz zur Lebenszyklusbewertung wird dabei auf die gesamte Herstellungsphase – vom Rohstoff bis zur Herstellung (A1–A3) – angewendet.

**Kompan A/S**  
C.F. Tietgens Boulevard 32C  
DK-5220 Odense SØ  
Denmark



Verification of CO<sub>2</sub> calculation of:  
Themed play systems



Data version no. 2023-10-05

The CO<sub>2</sub> calculation and data are in compliance with the principles of a carbon footprint impact according to the GHG protocol (Greenhouse Gas Protocol), Scope 3, cradle to gate related to all individual components in the product category: "Themed play systems" represented by item no.: MSC641100-3717P.

(Scope 3 emissions include emission sources in the upstream and downstream value chain).

**Date:** 30. October 2023 | **Valid until:** 30. October 2025  
**Verified by:**

Julie Marie Vejsgaard Larsen, LCA & EPD Consultant

Verification based on report: Validation of CO<sub>2</sub> calculation of 9 categories of Kompan product line, version 1.0, prepared by: Bureau Veritas HSE, Denmark: Julie M. V. Larsen.

**Publication date:** 30. October 2023

**By Bureau Veritas HSE**  
www.bureauveritas.dk  
+45 7731 1000

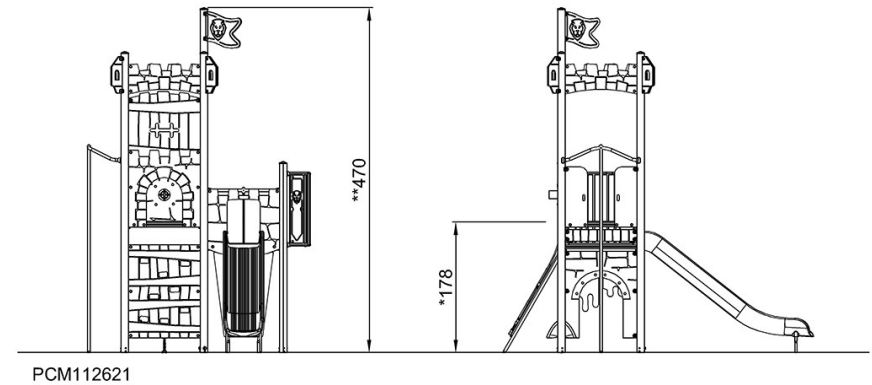
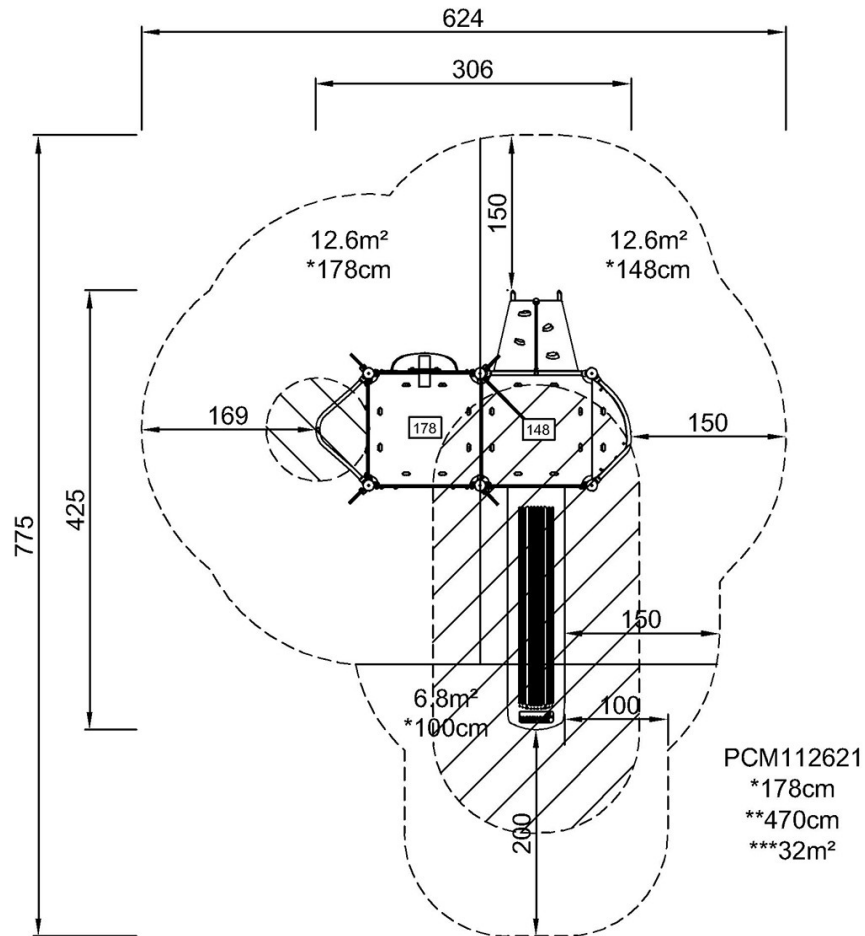


# Wachtturm

PCM112621

\* Max freie Fallhöhe | \*\* Gesamthöhe | \*\*\* Fläche des Fallraums

\* Max freie Fallhöhe | \*\* Gesamthöhe



[Klicken Sie hier, um die DRAUFSICHT anzuzeigen](#)

[Klicken Sie hier, um die SEITENANSICHT anzuzeigen](#)