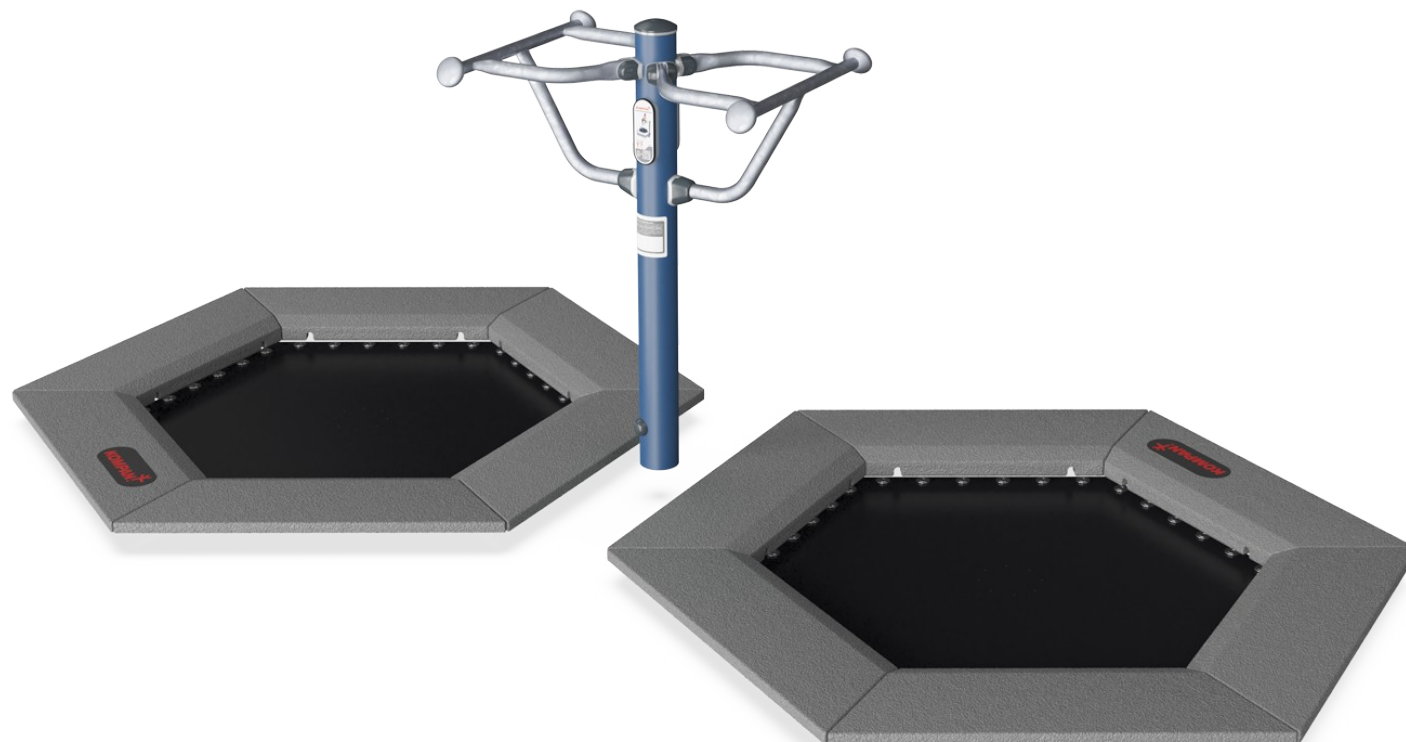


Double Fitness Jumper

FSW233

KOMPAN
Let's play



Le double fitness jumper est conçu pour être amusant et bien sûr efficace pour tout le monde. Lorsque vous vous entraînez sur un KOMPAN Fitness Jumper, vous obtenez un entraînement cardiovasculaire intense, vous entraînez votre équilibre et améliorez votre densité osseuse. Le Fitness Jumper met au défi à la fois l'athlète expérimenté et le

passionné de fitness moyen. Le guidon offre un soutien pour les débutants et ajoute la possibilité de faire des rondes de puissance à haute intensité avec des sauts très hauts, en partageant le même poteau pour deux guidons.

Référence FSW23300-0902

Informations générales

Dimensions LxPxH 192x363x117 cm

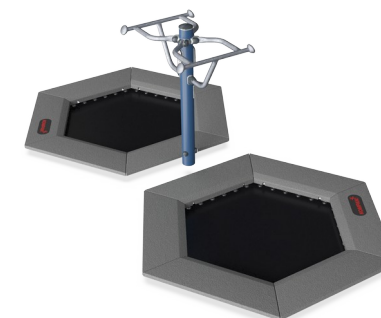
Age minimum 13+

Capacité idéale (utilisateurs) 2

Options de couleurs

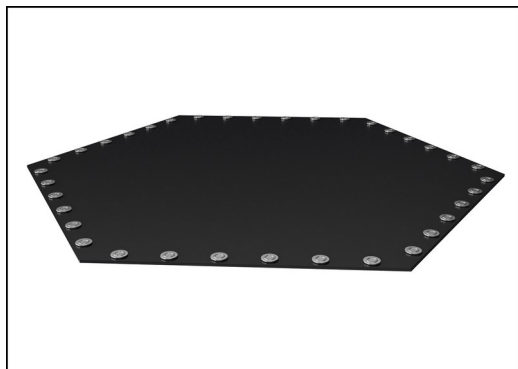


Direction l'appli. KOMPAN Fit



Double Fitness Jumper

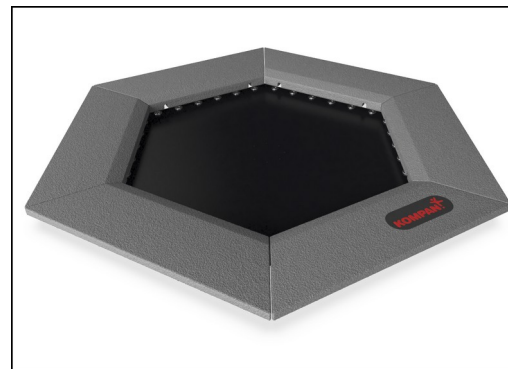
FSW233



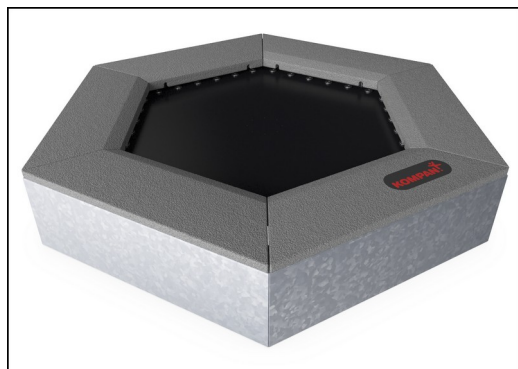
Les membranes rebondissantes sont constituées d'une bande transporteuse EP éthylène-propylène de 6,0 mm d'épaisseur avec une carcasse en tissu polyester polyamide. Les fixations à ressort sont renforcées avec des bagues en acier et des rondelles des deux côtés. La membrane est résistante à l'ozone et équipée de 8 trous d'évacuation d'eau placés au centre.



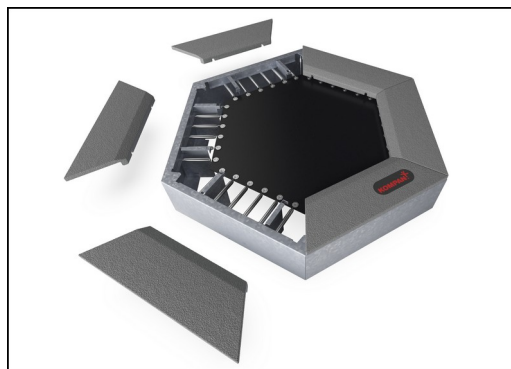
Les 36 ressorts sont en acier inoxydable pour assurer une durabilité et une excellente résistance à la corrosion. Le fil d'acier a une épaisseur de 3,2 mm et les cinq derniers enroulements sont en forme de cône pour assurer une longue durée de vie du trampoline.



Les dalles sont moulées en caoutchouc recyclé granulé gris (SBR / NR), et le logo KOMPAN est en EPDM Ethylène Propylène Diène Monomère. À l'intérieur de chacune des tuiles en caoutchouc se trouve une plaque d'acier galvanisé à chaud de 3 mm.



Tous les composants en acier sont fabriqués en acier au carbone S235 d'une épaisseur de 3 mm. Les panneaux latéraux, les murs de support pour le cadre supérieur, les plaques pliées avec SBR et les plaques plates pour le surfacage in situ sont galvanisés à chaud.



En tant que caractéristique unique, les carreaux SBR peuvent être retirés pour le nettoyage et l'entretien. En desserrant six vis, la tuile SBR peut être soulevée pour ouvrir et accéder aux ressorts (voir les instructions sur KOMPAN Master).



La poignée de support a une largeur de 530 mm. La poignée est à 1050 mm au-dessus du niveau du sol et à 1140 mm au-dessus de la membrane du cavalier. Le manche est constitué d'une barre HDG Ø32mm.

Référence FSW23300-0902

Installation

Hauteur de Chute Max.	100 cm
Zone de sécurité	21,0 m²
Temps total d'installation	7,2
Volume d'excavation	2,12 m³
Volume de béton	1,09 m³
Profondeur ancrage	90 cm
Poids d'expédition	752 kg
Options d'ancrage	A enterrer ✓

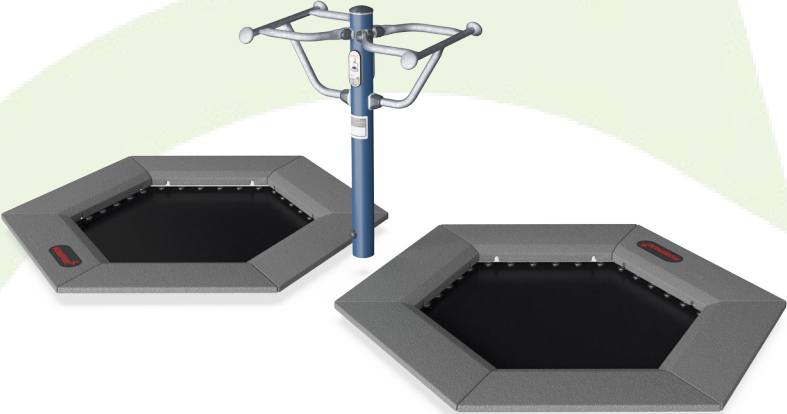
Garantie

Acier galvanisé	Garanti à vie
Ressorts de trampoline	2 ans
Tapis de rebond	2 ans
Revêtement caoutchouc (SBR)	2 ans
Dispo pièces après arrêt fab.	10 ans



Sustainability Data

FSW233



Cradle to Gate A1-A3	Total CO ₂ emission	CO ₂ e/kg	Matériaux recyclés
	kg CO ₂ e	kg CO ₂ e/kg	%
FSW23300-0902	841,40	2,15	59,30

Le cadre général appliqué est la Déclaration Environnementale Produit (DEP), qui quantifie « les informations environnementales sur le cycle de vie d'un produit et permet des comparaisons entre produits remplissant la même fonction » (ISO, 2006). Cela suit la structure et applique une approche d'évaluation du cycle de vie à l'ensemble de l'étape du produit, de la matière première à la fabrication (A1-A3))



Kompan A/S
C.F. Tietgens Boulevard 32C
DK-5220 Odense SØ
Denmark



Verification of CO₂ calculation of: Fitness



Data version no. 2023-10-05

The CO₂ calculation and data are in compliance with the principles of a carbon footprint impact according to the GHG protocol (Greenhouse Gas Protocol), Scope 3, cradle to gate related to all individual components in the product category: "Fitness" represented by item no.: FAZ10100-0900.

(Scope 3 emissions include emission sources in the upstream and downstream value chain).

Date: 30. October 2023 | Valid until: 30. October 2025
Verified by:

Julie Marie Vejsgaard Larsen, LCA & EPD Consultant

Verification based on report: Validation of CO₂ calculation of 9 categories of Kompan product line, version 1.0, prepared by: Bureau Veritas HSE, Denmark: Julie M. V. Larsen.

Publication date: 30. October 2023

By Bureau Veritas HSE
www.bureauveritas.dk
+45 7731 1000

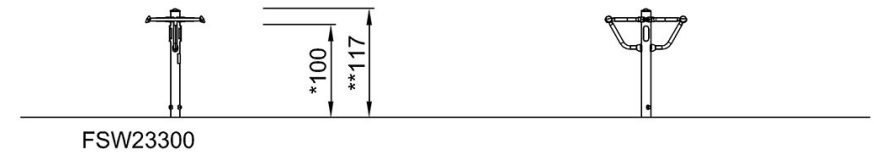
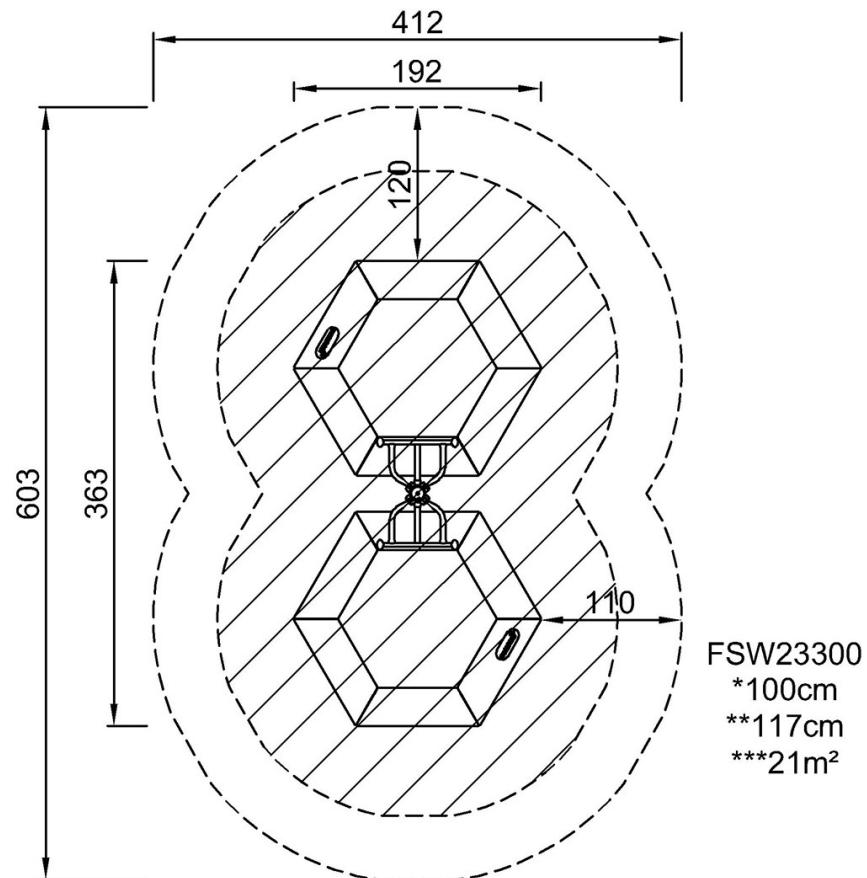


Double Fitness Jumper

FSW233

* Hauteur de chute maximale | ** Hauteur totale | *** Zone de sécurité

* Hauteur de chute maximale | ** Hauteur totale



[Cliquez pour voir le rapport VUE DE DESSUS](#)

[Cliquez pour voir le rapport VUE LATÉRALE](#)