

Kopalnia złota

NAT504

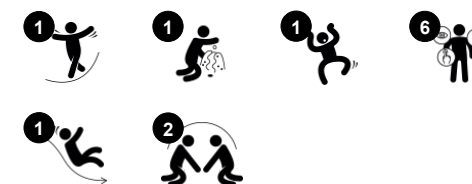
KOMPANI
Let's play



Kopalnia złota ze swoją solidną wieżą widokową i czerwoną zjeżdżalnią natychmiast przyciąga dzieci: chcą wypróbować wznórze i zjeżdżalnię, raz po raz doświadczając dreszczyków emocji. Chcą przebiec i wczłgać się pod platformę. Wszechstronne działanie 3 w 1 kopalni złota trenuje różnorodne umiejętności motoryczne i mięśniowe u

maluchów: trenują one świadomość przestrzenną i uwzględniają ważne koncepcje, takie jak powyżej i poniżej, na i pod spodem, które są kluczowe dla późniejszego zrozumienia terminów matematycznych. Bieganie lub czołganie się w górę i w dół jest dobre dla koordynacji krzyżowej, ponieważ ta podstawowa umiejętność motoryczna

stymuluje ośrodki w mózgu, które wspierają umiejętności czytania. Podczas zjeżdżania po Kopalni złota maluchy ćwiczą stabilność tułowia i poczucie równowagi. Są one fundamentalne dla fizycznej pewności siebie.



Kopalnia złota

NAT504



Lornetka

Poznawcze: lornetka tworzy namacalny motyw, a tym samym zachęca do teatralnej zabawy. Zabawa teatralna to świetny trener umiejętności językowych i komunikacyjnych. **Twórcze:** lornetkę można obracać we wszystkich kierunkach. Patrzenie przez nią daje nową perspektywę na świat.

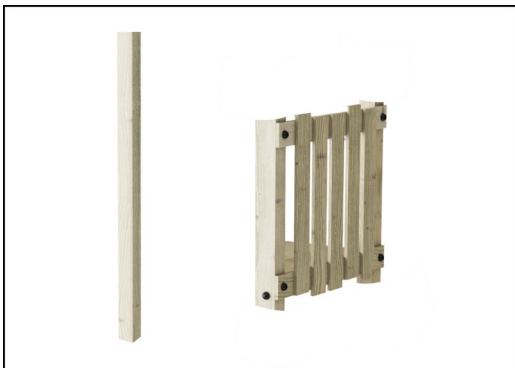


Zjeżdżalnia

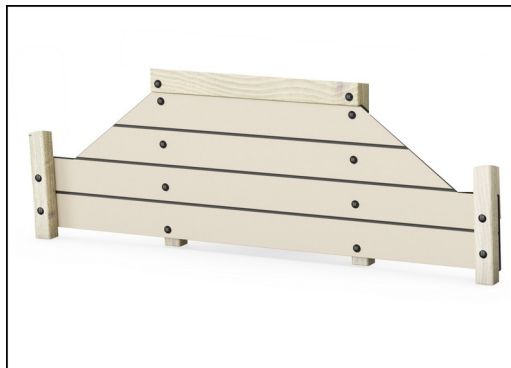
Fizyczne: zjeżdżanie rozwija świadomość przestrzenną i poczucie równowagi. Co więcej, mięśnie tułowia są trenowane podczas jazdy w pozycji wyprostowanej. **Społeczno-Emocjonalne:** empatia stymulowana przez rotację. **Poznawcze:** małe dzieci rozwijają swoje zrozumienie przestrzeni, prędkości i odległości podczas szybkiego zjeżdżania.

Kopalnia złota

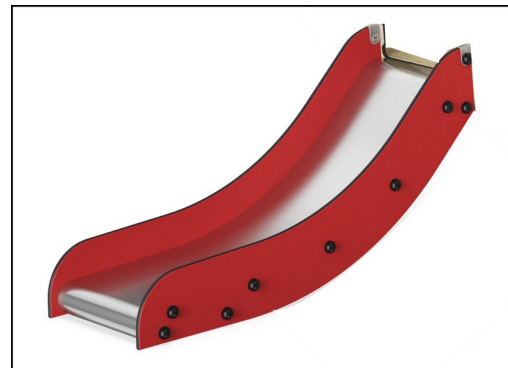
NAT504



Słupki i deski są wykonane z drewna sosnowego pochodzącego ze zrównoważonych źródeł europejskich. Drewno jest impregnowane ciśnieniowo w klasie 3 środkiem Tanalith E3475 zgodnie z normą EN335 (odpowiednik NTR klasy AB). Na życzenie klienta może być dostarczone z certyfikatem FSC® (FSC® C004450).



Panele wykonane są z 19mm EcoCore™. EcoCore™ to niezwykle wytrzymały materiał, przyjazny środowisku, który nie tylko może być poddany procesowi recyklingu, ale również jego podstawa wykonana jest w 95% z materiałów pokonsumenckich wykonanych z zużytych opakowań po żywności.



Zjeżdżalnia wykonana jest z EcoCore™ po bokach, a język wyprodukowany jest ze stali nierdzewnej t=2mm.



Liny wykonane są ze stabilizowanych promieniami UV splecionych PES z wewnętrznym wzmocnieniem z linek stalowych. Owijka poliestrowa wykonana jest w +95% z materiałów pokonsumenckich i jest indukcyjnie wtapiana w każdą żyłę, co zapewnia doskonałą odporność na zużycie i rozerwanie.



Lornetki wykonane są z PUR. Wszystkie komponenty zachowują swoje właściwości w temperaturze od -30°C do 60°C. Materiał jest stabilizowany UV.

Nr produktu NAT504-0612

Informacje Dotyczące Instalacji

Max. wysokość upadku	100 cm
Strefa bezpieczeństwa	19,0 m²
Czas instalacji	7,2
Objętość wykopu	0,69 m³
Objętość betonu	0,00 m³
Głębokość podstawy (standardowa)	59 cm
Waga przesyłki	174 kg
Opcje kotwiczenia	W ziemi ✓ Powierzchnia ✓

Informacje o Gwarancji

EcoCore HDPE	Dożywotnia
Galw. Stal	Dożywotnia
Drewno Sosnowe	10 lat
Liny & Sieci	10 lat
Części Zapasowe	10 lat



Dane Dotyczące Zrównoważonego Rozwoju

NAT504



**Od wydobycia
surowców do
opuszczenia wytwórni
A1–A3**

**Całkowita
emisja
CO₂**

**CO₂e na
kg
produktu**

**Materiały
pochodzą
ce z
recyklingu**

kg CO₂e

kg CO₂e/kg

%

NAT504-0612

190,40

1,50

47,00

Ogólne ramy stosowane dla tych czynników to Środowiskowa Deklaracja Produktu (EPD), która określa ilościowo "informacje środowiskowe dotyczące cyklu życia produktu i umożliwia porównywanie produktów spełniających tę samą funkcję" (ISO, 2006). W niniejszym dokumencie przyjęto strukturę i zastosowano podejście oceny cyklu życia w odniesieniu do całego etapu produktu, od surowców po produkcję (A1-A3).

Kompan A/S

C.F. Tietgens Boulevard 32C
DK-5220 Odense SØ
Denmark



**Verification of CO₂ calculation of:
Nature play**



Data version no. 2023-10-05

The CO₂ calculation and data are in compliance with the principles of a carbon footprint impact according to the GHG protocol (Greenhouse Gas Protocol), Scope 3, cradle to gate related to all individual components in the product category: "Nature play" represented by item no.: NRO409-0621.

(Scope 3 emissions include emission sources in the upstream and downstream value chain).

Date: 30. October 2023 | Valid until: 30. October 2025

Verified by:

Julie Marie Vejsgaard Larsen, LCA & EPD Consultant

Verification based on report: Validation of CO₂ calculation of 9 categories of Kompan product line, version 1.0, prepared by: Bureau Veritas HSE, Denmark: Julie M. V. Larsen.

Publication date: 30. October 2023

By Bureau Veritas HSE
www.bureauveritas.dk
+45 7731 1000



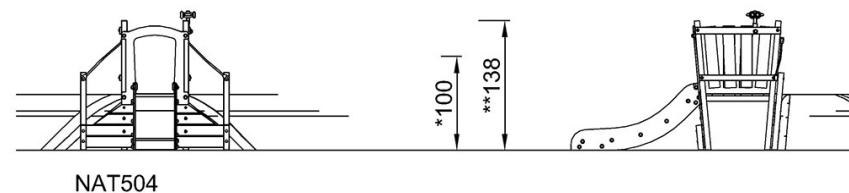
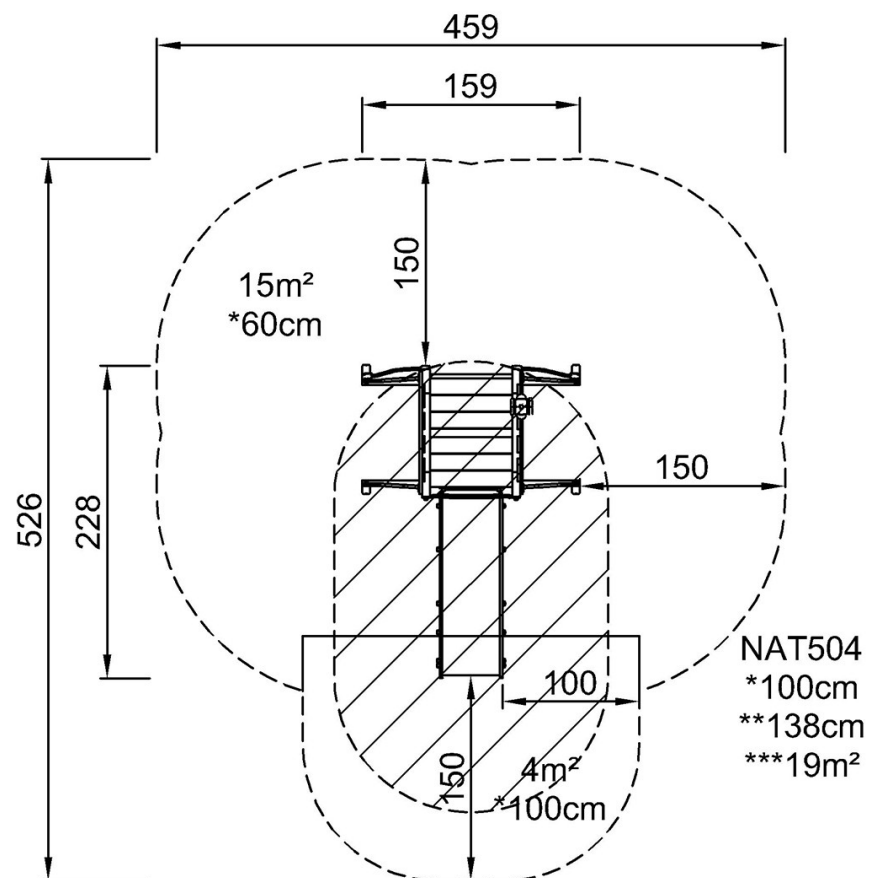
Kopalnia złota

NAT504

KOMPANI
Let's play

* Max Wys. Upadku | ** Wysokość | *** Strefa Bezpieczeństwa

* Max Wys. Upadku | ** Max Wysokość



[Kliknij, aby zobaczyć RZUT Z GÓRY](#)

[Kliknij, aby zobaczyć RZUT BOCZNY](#)