

Tre torri con rete e ponte

PCM300821

KOMPAN
Let's play



Questa fantastica torre ludica ha tre torri e molteplici vie d'accesso che incoraggiano i bambini a essere attivi, favorendo lo sviluppo dei muscoli e delle abilità sociali. I pannelli ludici sono progettati per supportare le abilità cognitive e la consapevolezza emotiva nel gioco, essenziali per lo sviluppo precoce. Il ponte di rete collega le attività ludiche e

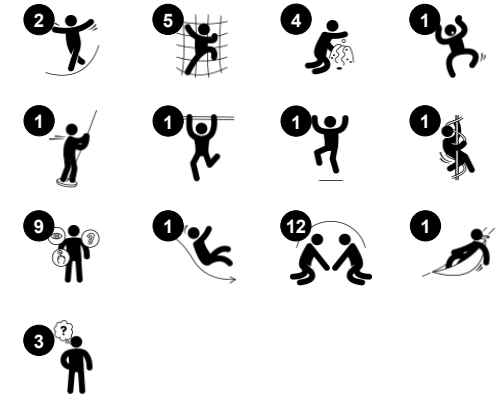
incoraggia il movimento. Inoltre, offre una sfida e l'opportunità ai bambini di valutare il rischio e di provare un senso di realizzazione quando si impegnano a padroneggiare le attività fisiche. La navigazione sulle reti favorisce anche lo sviluppo della coordinazione trasversale, un'abilità che migliora lo sviluppo fisico e cognitivo. Scivolare sullo scivolo o sul palo dei

pompieri fino a terra favorisce la postura e l'equilibrio, tutte abilità importanti molto divertenti per i bambini piccoli!

Codice articolo PCM300821-0602

Informazioni generali prodotto

Dimensioni (LxLxA)	363x567x306 cm
Età d'uso	2+
Capacità di gioco	28
Opzioni colori	



Tre torri con rete e ponte

PCM300821



Tubo di conversazione

Socio-emotivo: incoraggia la comunicazione e l'interazione sociale. **Cognitivo:** suscita curiosità e stimola la comprensione del fenomeno di causa ed effetto e del concetto di permanenza dell'oggetto, ovvero gli oggetti e le persone esistono anche quando non sono visibili.



Pannello facce

Socio-emotivo: stimola il gioco di gruppo e le conversazioni grazie alla sua doppia faccia. **Cognitivo:** stimola la teoria della mente: che gli altri possono provare sentimenti diversi. Stimola la comprensione dei simboli e delle espressioni facciali come simboli delle emozioni.



Rete da arrampicata

Fisico: i bambini sviluppano la coordinazione trasversale del corpo e la forza muscolare quando si arrampicano. Le grandi maglie permettono di arrampicarsi e strisciare, favorendo la propriocezione e la consapevolezza spaziale. **Socio-emotivo:** le maglie grandi permettono a più bambini di sedersi insieme e parlare.



Palo dei pompieri

Fisico: la coordinazione è sostenuta quando si scende, così come i muscoli del busto e delle braccia. L'atterraggio rafforza la densità ossea, che viene costruita per la vita nella prima infanzia. **Socio-emotivo:** cambi di direzione e prese di rischio. **Cognitivo:** i bambini piccoli sviluppano la comprensione dello spazio, della velocità e delle distanze quando scivolano velocemente.



Ponte a rete, inclinato

Fisico: camminare con la rete aperta verso l'alto o verso il basso sviluppa l'equilibrio, la consapevolezza spaziale e la coordinazione trasversale. **Socio-emotivo:** interazione con i bambini all'esterno, socializzazione. Cooperazione e considerazione, ad esempio quando si superano gli altri.



Balcone

Socio-emotivo: il balcone invita all'incontro e all'interazione con le persone a livello del suolo. **Cognitivo:** invita al gioco drammatico e alla rappresentazione, che stimola lo sviluppo del linguaggio.



Scivolare

Fisico: lo scivolamento sviluppa la consapevolezza spaziale e il senso dell'equilibrio. Inoltre, i muscoli del core vengono allenati quando si sta seduti in posizione eretta e si scende. **Socio-emotivo:** empatia stimolata dal fare a turno. **Cognitivo:** i bambini piccoli sviluppano la comprensione dello spazio, della velocità e delle distanze quando scivolano velocemente.

Tre torri con rete e ponte

PCM300821

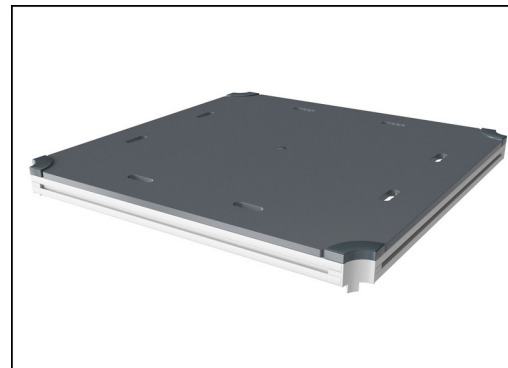
KOMPAN
Let's play



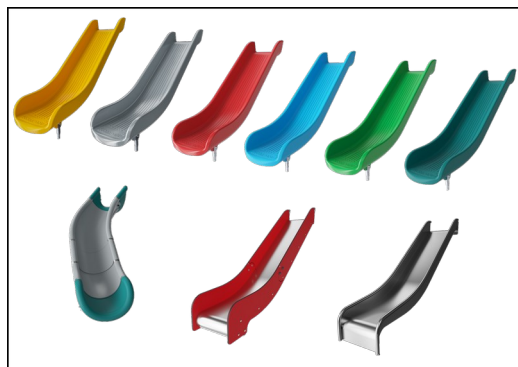
I pannelli sono disponibili in due materiali diversi: HDC EcoCore™ da 19 mm o legno di pino impregnato e verniciato marrone. EcoCore™ è un materiale altamente resistente ed ecologico, che non solo è riciclabile dopo l'uso, ma è anche costituito da un nucleo prodotto con materiale riciclato al 100%. Le schede di legno di pino sono incorporate in cornici in acciaio inossidabile.



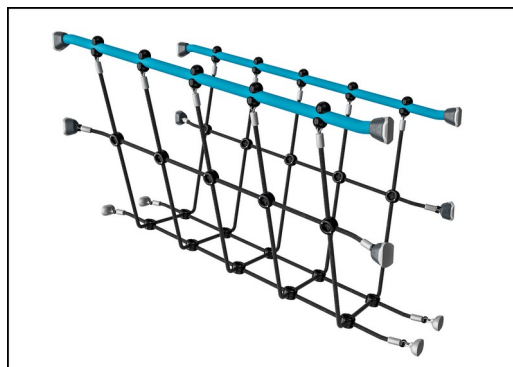
Main posts with hot dip galvanized steel footing are available in different materials: Pressure impregnated pine wood posts. Pre-galvanized inside and outside with powder coated top finish steel posts. Lead free aluminum with color anodized top finish. Greenline TexMade posts of 95% post-consumer recycled PE and textile waste.



All decks are supported by unique designed low-carbon aluminum profiles with multiple attachment options. The grey colored molded decks are made of 75% post-consumer waste PP material with a non-skid pattern and texture surface.



Gli scivoli possono essere scelti in sei diversi colori e tre differenti materiali: gli scivoli in PE sono mono pezzo dritti o curvi, gli scivoli con parti in EcoCore™ e acciaio inossidabile, gli scivoli in acciaio inossidabile mono pezzo per soluzioni più resistenti al rischio di vandalismo.



Reti e corde sono realizzate in PA stabilizzato ai raggi UV con rinforzo interno in acciaio. La corda è trattata per induzione al fine di creare una forte connessione tra acciaio e corda che porta ad una buona resistenza all'usura.



KOMPAN GreenLine versions are designed with ultimate environmentally friendly materials with lowest possible CO2e emission factor. TexMade post, EcoCore™ panels of 95% post-consumer recycled waste and molded PP decks.

Codice articolo PCM300821-0602

Informazione installazione

Max. altezza di caduta	118 cm
Superficie di sicurezza	41,9 m²
Tempo d'installazione totale	26,2
Volume di scavo	0,67 m³
Volume di calcestruzzo	0,00 m³
Profondità di base (standard)	60 cm
Peso della spedizione	753 kg
Opzioni ancoraggio	Interrato ✓ Superficie ✓

Garanzie

EcoCore	Garanzia a vita
Pali (verniciatura)	10 anni
Superfici in PP	10 anni
Corde e reti	10 anni
Garanzia pezzi di ricambio	10 anni



Sustainability Data

PCM300821



Cradle to Gate A1-A3	Total CO ₂ emission	CO ₂ e/kg	Recycled materials
	kg CO ₂ e	kg CO ₂ e/kg	%
PCM300821-0651	1.202,80	1,92	68,10
PCM300821-0602	1.510,80	2,83	52,00

The overall framework applied for these factors is the Environmental Product Declaration (EPD), which quantifies "environmental information on the life cycle of a product and enable comparisons between products fulfilling the same function" (ISO, 2006). This follows the structure and applies a Life-Cycle Assessment approach to the entire Product stage from raw material through manufacturing (A1-A3))

KOMPAN
Let's play

Kompan A/S

C.F. Tietgens Boulevard 32C
DK-5220 Odense SØ
Denmark



Verification of CO₂ calculation of: Play systems



Data version no. 2023-10-05

The CO₂ calculation and data are in compliance with the principles of a carbon footprint impact according to the GHG protocol (Greenhouse Gas Protocol), Scope 3, cradle to gate related to all individual components in the product category: "Play systems" represented by item no.: PCM200321-0950.

(Scope 3 emissions include emission sources in the upstream and downstream value chain).

Date: 30. October 2023 | Valid until: 30. October 2025

Verified by:

Julie Marie Vejsgaard Larsen, LCA & EPD Consultant

Verification based on report: Validation of CO₂ calculation of 9 categories of Kompan product line, version 1.0, prepared by: Bureau Veritas HSE, Denmark: Julie M. V. Larsen.

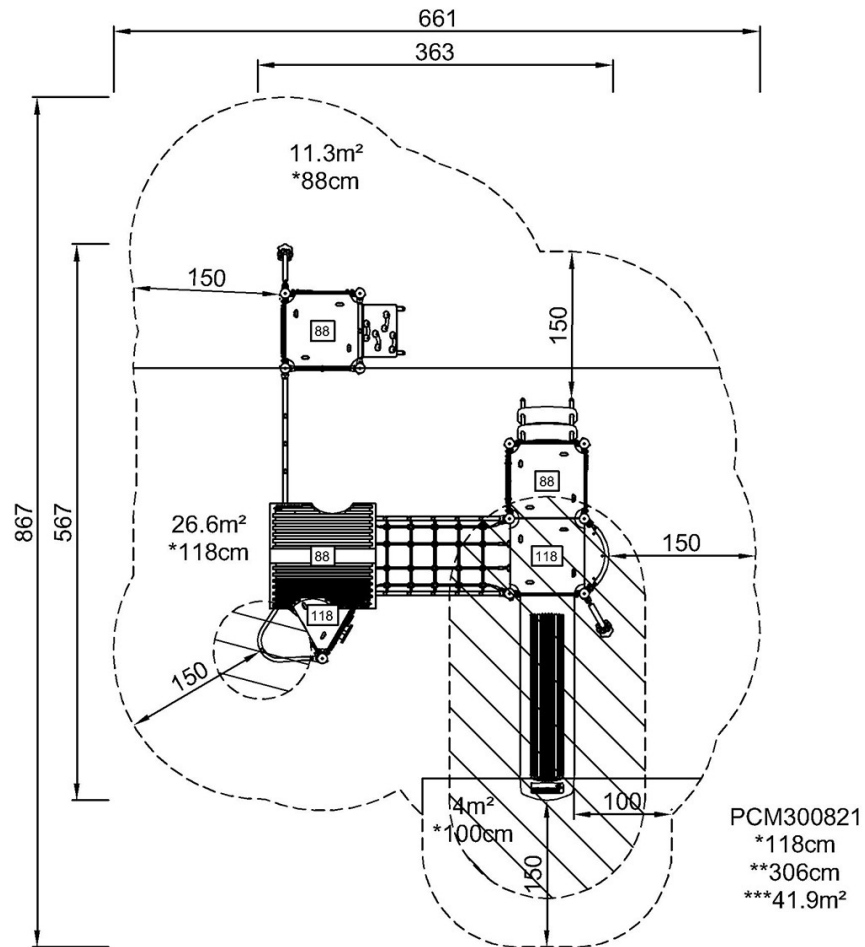
Publication date: 30. October 2023

By Bureau Veritas HSE
www.bureauveritas.dk
+45 7731 1000

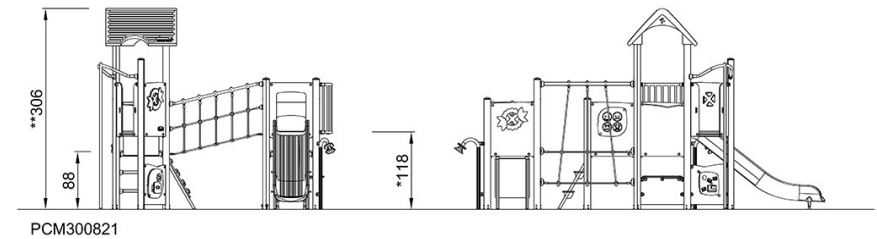


PCM300821

Altezza di caduta massima | Altezza totale | Superficie di sicurezza



Altezza di caduta massima | Altezza totale



[Fai clic per visualizzare il rapporto VISTA SUPERIORE](#)

[Fai clic per visualizzare il rapporto VISTA LATERALE](#)