

Cross Training Pro Combi 2

FAZ203

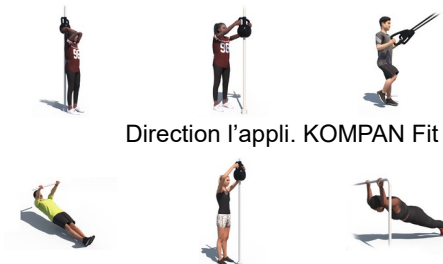
KOMPAN
Let's play



Référence FAZ20300-0900

Informations générales

Dimensions LxPxH	1050x106x334 cm
Age minimum	13+
Capacité idéale (utilisateurs)	9
Options de couleurs	



Combinaison de CROSS TRAINING très complète comprenant 3 stations complémentaires : poignées de suspension, poids magnétiques et barres parallèles. Avec les poignées de suspension, tout le monde peut s'entraîner à son propre niveau en raison de la résistance évolutive. L'intensité de chaque exercice peut être déterminée simplement en ajustant la position du corps pour ajouter plus ou moins de résistance. Les poids magnétiques permettent un entraînement en toute sécurité grâce à un système de freinage innovant. Les trois poids différents se

avec un système de rupture magnétique breveté qui offre une résistance contrôlable, et empêche les poids de tomber brusquement. Le choix entre un poids d'entraînement léger, moyen ou lourd offre un entraînement évolutif et rend cet équipement accessible à tous. Les poids peuvent tourner à 360°. Cela permet aux utilisateurs de faire des exercices qui reproduisent l'utilisation de Kettlebells. Deux ensembles de barres parallèles de trois hauteurs différentes, avec des barres latérales intelligemment placées pour un entraînement accessible et fonctionnel pour tous. Les barres

veulent apprendre à faire des Dips. Ils peuvent commencer avec des push-ups penchés contre la barre, et peuvent ensuite passer à des dips, rendus plus faciles en reposant les pieds sur les barres supplémentaires. Les dips permettent de renforcer les muscles de la poitrine, des épaules et des bras. Un panneau d'instructions clair montre les exercices de base et un QR code permet de se connecter à l'application de fitness KOMPAN, pour y trouver plusieurs exercices et entraînements de tous niveaux.



Les données peuvent être modifiées sans préavis.

Cross Training Pro Combi 2

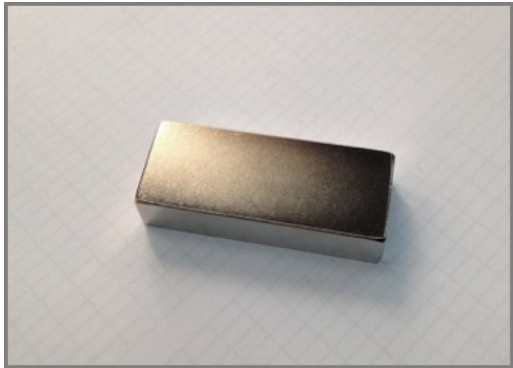
FAZ203



Les poignées au design unique sont faites en PUR et un cadre en aluminium renforcé qui assure un design à la fois solide et léger. Les poignées ergonomiques garantissent une prise ferme et agréable à tous les utilisateurs.



Les grands panneaux d'instruction sont fait d'une structure en sandwich composée de feuilles de polycarbonate de 2 x 6 mm avec des instructions claires imprimées à l'intérieur des panneaux. Ce qui les rend à l'épreuve du vandalisme.



Les aimants utilisés sont au néodyme à haute énergie. Le rayonnement magnétique est rigoureusement contrôlé, il ne dépasse jamais 5 gauss (0,5mT), ce qui les rend parfaitement sûrs à utiliser dans le cadre d'un entraînement.



Les tubes sur lesquels les poids magnétiques se déplacent mesurent 40 mm de diamètre, sont en aluminium de catégorie AW 6082-T6 et ont une couche anodique de 20 µm. Le tube a un noyau d'acier complet d'où l'intégrité structurale.



Le produit offre deux jeux de barres parallèles de Ø48,3 mm x 4 mm, trois hauteurs différentes (104, 114 et 124 cm) et quatre barres latérales inférieures de Ø33,7 mm x 3 mm. Ensemble, ces 6 barres permettent une grande variété d'entraînement possible.



Chaque poignée de suspension a 3 ensembles de poignées positionnées à 3 hauteurs différentes, 40, 90 et 130 cm. Cela permet aux personnes de toutes tailles de faire les exercices et donne à l'utilisateur la possibilité de réaliser plus de 40 exercices différents.

Référence FAZ20300-0900	
Installation	
Hauteur de Chute Max.	124 cm
Zone de sécurité	47,5 m²
Temps total d'installation	13,6
Volume d'excavation	1,63 m³
Volume de béton	0,83 m³
Profondeur ancrage	90 cm
Poids d'expédition	874 kg
Options d'ancrage	A enterrer ✓ A cheviller ✓
Garantie	
Pièces en acier thermolaqué	10 ans
Composants caoutchouc (PUR)	10 ans
Cordes et filets	10 ans
Panneaux signalétiques	10 ans
Dispo pièces après arrêt fab.	10 ans



Sustainability Data

FAZ203



Cradle to Gate A1-A3	Total CO ₂ emission	CO ₂ e/kg	Matériaux recyclés
	kg CO ₂ e	kg CO ₂ e/kg	%
FAZ20300-0900	2.142,10	3,11	44,90

Le cadre général appliqué est la Déclaration Environnementale Produit (DEP), qui quantifie « les informations environnementales sur le cycle de vie d'un produit et permet des comparaisons entre produits remplissant la même fonction » (ISO, 2006). Cela suit la structure et applique une approche d'évaluation du cycle de vie à l'ensemble de l'étape du produit, de la matière première à la fabrication (A1-A3))

Kompan A/S
C.F. Tietgens Boulevard 32C
DK-5220 Odense SØ
Denmark



Verification of CO₂ calculation of: Fitness



Data version no. 2023-10-05

The CO₂ calculation and data are in compliance with the principles of a carbon footprint impact according to the GHG protocol (Greenhouse Gas Protocol), Scope 3, cradle to gate related to all individual components in the product category: "Fitness" represented by item no.: FAZ10100-0900.

(Scope 3 emissions include emission sources in the upstream and downstream value chain).

Date: 30. October 2023 | Valid until: 30. October 2025
Verified by:

Julie Marie Vejsgaard Larsen, LCA & EPD Consultant

Verification based on report: Validation of CO₂ calculation of 9 categories of Kompan product line, version 1.0, prepared by: Bureau Veritas HSE, Denmark: Julie M. V. Larsen.

Publication date: 30. October 2023

By Bureau Veritas HSE
www.bureauveritas.dk
+45 7731 1000

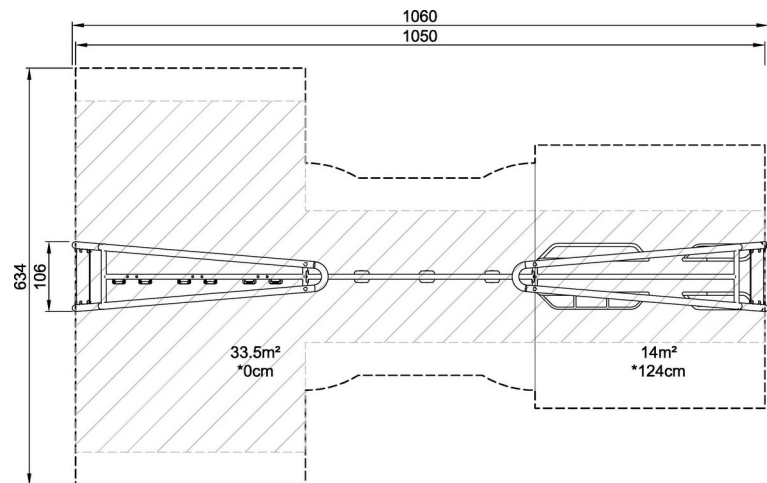


Cross Training Pro Combi 2

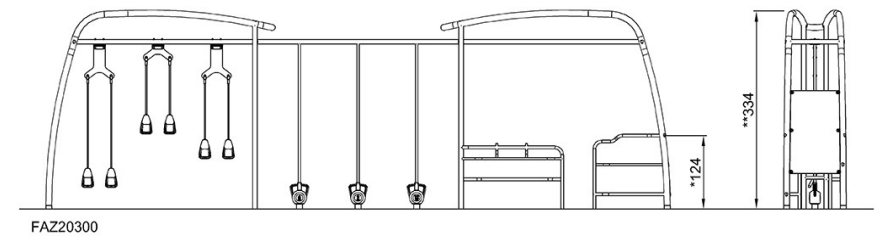
FAZ203

* Hauteur de chute maximale | ** Hauteur totale | *** Zone de sécurité

* Hauteur de chute maximale | ** Hauteur totale



FAZ20300
*124cm
**334cm
***47.5m²
1:100



[Cliquez pour voir le rapport VUE DE DESSUS](#)

[Cliquez pour voir le rapport VUE LATÉRALE](#)