

Gartenhaus

M410


KOMPAN
Let's play

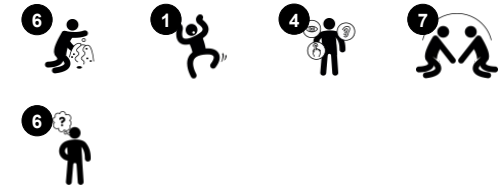


Dieses Gartenhaus in Kleinkindgröße ist reich an Aktivitäten, die kleine Kinder anziehen und im Spiel halten. Die vielfältigen Spielelemente unterstützen die sozial-emotionale, kognitive und kreative Entwicklung des Kindes. Die vielen kleinen oder großen Öffnungen und halboffenen Seiten fördern die Spielkooperation von innen nach außen und

erhöhen die Anzahl der Kinder, die sich sinnvoll beteiligen können. Es gibt eine Reihe von manipulativen Spielgegenständen, die auf die Aktionen des Kindes reagieren: ein drehbarer Schreibtisch, Kugeln, die in Rillen laufen und ein Türschloss. Wenn die Gegenstände auf die Handlungen des Kindes reagieren, wird das Verständnis für kausale Zusammenhänge

gefördert. Es motiviert zum Sprechen und stimuliert die Sprachentwicklung.

| | |
|-------------------------------|---|
| Produktnummer M41000-3118P | |
| Allgemeine Produktinformation | |
| Maße L x B x H | 139x117x119 cm |
| Empfohlenes Alter | 6m+ |
| Spielkapazität (Nutzer) | 8 |
| Farbauswahl |  |



Gartenhaus

M410



Thema

Kognitiv: gibt ein Thema vor und unterstützt so dramatisches Spiel, das die Sprache und Kommunikation trainiert.



Tisch

Sozial-Emotional: ein guter Ort der Begegnung und eine Möglichkeit um Raum zu schaffen. Gemeinsame Nutzung und Zusammenarbeit von beiden Seiten schaffen ein soziales Szenario, das Kommunikation und Kooperation fördert.



Drehseibe und Klangerzeuger

Sozial-Emotional: regt durch die Zweiseitigkeit zu Gruppenspielen und Konversationen mit anderen an. **Kognitiv:** logisches Denken und das Verständnis für Zahlen wird trainiert. **Kreativ:** die Kinder können selbst Geräusche erzeugen.



Themenbezogene Elemente

Kognitiv: ein greifbares Thema für jeden bieten und so das dramatische Spiel anregen. Das dramatische Spiel ist eine großartige Trainingsmöglichkeit für die Sprachfähigkeiten.



Fenster

Sozial-Emotional: lädt zur Interaktion zwischen den beiden Seiten und zu kooperativem Spielverhalten ein.



Megafon

Sozial-Emotional: fördert die Kommunikation und das Abwechseln untereinander. **Kognitiv:** die Verzerrung des Klangs weckt die Neugierde und fördert das Verständnis für Ursache und Wirkung.

Gartenhaus

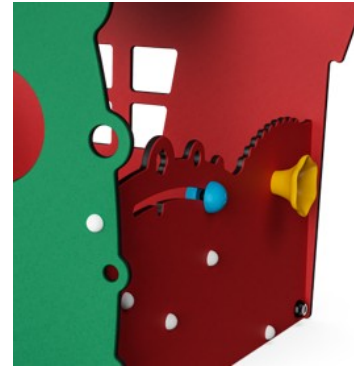
M410



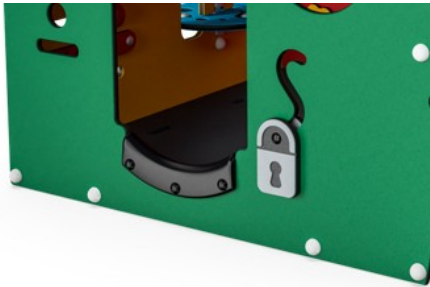
Wände aus 19mm EcoCore™. EcoCore™ ist ein äußerst langlebiges, umweltfreundliches Material, das nicht nur nach Gebrauch recycelbar ist, sondern auch aus einem Kern besteht, der zu 100 % aus recyceltem Post-Consumer-Material aus Lebensmittelverpackungsabfällen hergestellt wird.



Der Fußboden besteht aus HPL (Hochdrucklaminat) mit einer Dicke von 10 mm und rutschfester Oberflächenstruktur gemäß EN 438-6. KOMPAN HPL hat eine hohe Verschleißfestigkeit, um eine lange Lebensdauer in allen Klimazonen zu gewährleisten.



Spieleinheiten wie das Megafon bestehen aus formgepresstem PA6. PA6 hat eine hohe Schlag- und Verschleißfestigkeit und ist äußerst UV-beständig.



Der Kantenschutz besteht aus PUR (Polyurethan). Er behält seine Eigenschaften im Temperaturbereich von -30 °C bis 60 °C bei. Das Material ist UV-stabilisiert.

| | |
|-----------------------------|---------------|
| Produktnummer M41000-3118P | |
| Montage-Information | |
| Max. freie Fallhöhe | 30 cm |
| Fläche des Fallraums | 16,3 m² |
| Gesamt-Montagezeit | 5,8 |
| Erforderlicher Erdaushub | 0,09 m³ |
| Betonbedarf | 0,00 m³ |
| Fundamenttiefe (Standard) | 34 cm |
| Versandgewicht | 153 kg |
| Verankerungsoptionen | TV ✓ OFM ✓ |
| Garantie-Information | |
| Ersatzteilgarantie | 10 Jahre |





Von der Wiege bis zum Werkstor („cradle to gate“) (A1–A3)

| | CO ₂ -Emissionen gesamt | CO ₂ e pro kg | Recycelte Materialien |
|--------------|------------------------------------|-----------------------------|-----------------------|
| | kg CO ₂ e | kg CO ₂ e pro kg | % |
| M41000-3118P | 131,20 | 1,23 | 73,60 |

Den allgemeinen Rahmen für diese Faktoren bilden die Umweltproduktdeklarationen (EPDs). Mithilfe dieser Grundregeln können die Umweltinformationen über den Lebenszyklus eines Produkts hinweg quantifiziert und Vergleiche zwischen Produkten, die dieselbe Funktion erfüllen, angestellt werden (vgl. ISO, 2006). Diese Struktur wird hier befolgt. Der Ansatz zur Lebenszyklusbewertung wird dabei auf die gesamte Herstellungsphase – vom Rohstoff bis zur Herstellung (A1–A3) – angewendet.

Kompan A/S
C.F. Tietgens Boulevard 32C
DK-5220 Odense SØ
Denmark



Verification of CO₂ calculation of:
Themed play systems



Data version no. 2023-10-05

The CO₂ calculation and data are in compliance with the principles of a carbon footprint impact according to the GHG protocol (Greenhouse Gas Protocol), Scope 3, cradle to gate related to all individual components in the product category: "Themed play systems" represented by item no.: MSC641100-3717P.

(Scope 3 emissions include emission sources in the upstream and downstream value chain).

Date: 30. October 2023 | Valid until: 30. October 2025
Verified by:

Julie Marie Vejsgaard Larsen, LCA & EPD Consultant

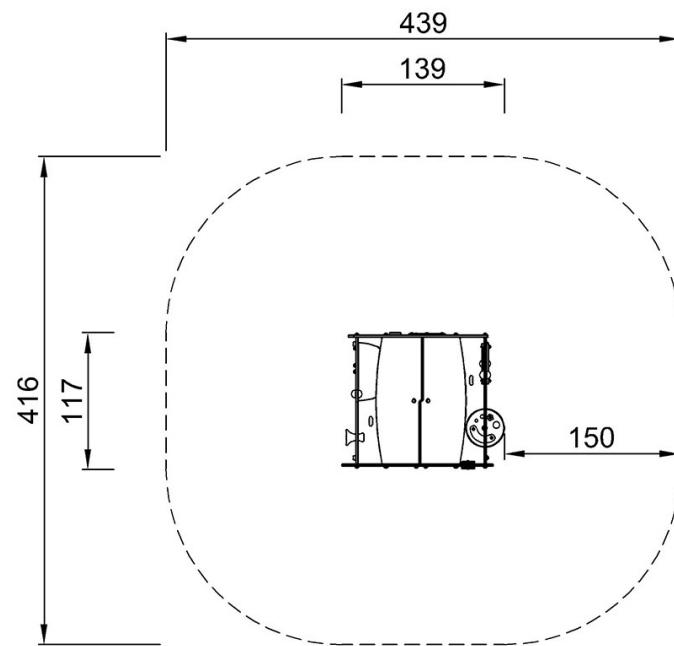
Verification based on report: Validation of CO₂ calculation of 9 categories of Kompan product line, version 1.0, prepared by: Bureau Veritas HSE, Denmark: Julie M. V. Larsen.

Publication date: 30. October 2023

By Bureau Veritas HSE
www.bureauveritas.dk
+45 7731 1000



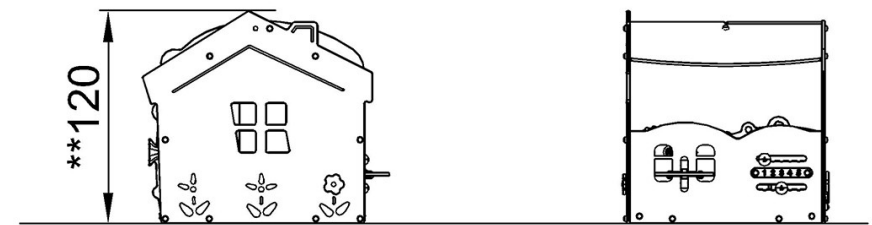
* Max freie Fallhöhe | ** Gesamthöhe | *** Fläche des Fallraums



M41000
*0cm
**119cm
***16.3m²

[Klicken Sie hier, um die DRAUFSICHT anzuzeigen](#)

* Max freie Fallhöhe | ** Gesamthöhe



M41000

[Klicken Sie hier, um die SEITENANSICHT anzuzeigen](#)