

# 2-Turm-Spielanlage mit Wackelbrücke


NRO2005

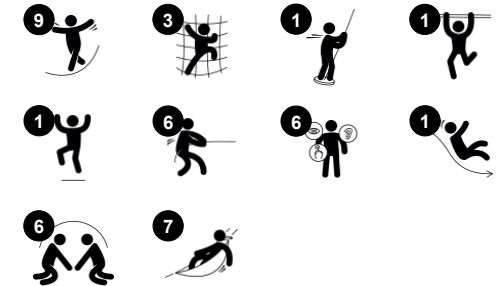
**KOMPAN**  
Let's play



Produktnummer NRO2005-1021

## Allgemeine Produktinformation

Maße L x B x H	767x800x505 cm
Empfohlenes Alter	6+
Spielkapazität (Nutzer)	18
Farbauswahl	



Die 2-Turm-Spielanlage mit Wackelbrücke hat viele Balance-, Kletter- und Gleitvariationen, Kinder werden sie immer wieder ausprobieren wollen. Beim Klettern trainieren die Kinder ihre Kreuzkoordination, dies regt die für die Lesefähigkeit wichtige cross-modale Wahrnehmung an. Die vertikale Kletterwand und die Kletterplattformen sind eine lustige,

gewundene Kletterherausforderung, die die Propriozeption schult: das Bewusstsein, wo sich die Körperteile im Raum befinden und wie viel Kraft und Distanz es braucht, um sich sicher zu bewegen. Die Brücke schult den Gleichgewichtssinn, die grundlegende motorische Fähigkeit, die Kinder selbstbewusst macht, wenn sie sich bewegen, und die wichtig

ist für die Fähigkeit, still zu sitzen und sich zu konzentrieren. Die größten Hits sind wohl die Rutsche oder die wilde Barrenrutsche. Beide sind aufregend auf ihre Art und Weise und ein Ziel, das Kinder immer wieder auf und ab rutschen lässt, um Ausdauer-Training zu betreiben.

# 2-Turm-Spielanlage mit Wackelbrücke

NRO2005



## Kletterwand

**Physisch:** fördert die Kreuzkoordination und die Bein-, Arm- und Handkraft. Das Klettern durch die Löcher hindurch trainiert die Propriozeption. **Sozial-Emotional:** Kinder entwickeln Mut, wenn sie hoch hinaufklettern. Das wirkt sich positiv auf das Selbstvertrauen aus.



## Tisch

**Sozial-Emotional:** eignet sich gut um sich zu treffen und schafft Raum zum Sitzen.



## Barrenrutsche

**Physisch:** die Koordination wird beim Abstieg unterstützt, ebenso wie die Arm- und Rumpfmuskulatur. Die Landung stärkt die Knochendichte, die in der Kindheit für das Leben aufgebaut wird. **Sozial-Emotional:** die Kinder lernen sich abzuwechseln und Risiken zu kalkulieren.



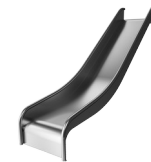
## Wackelbrücke

**Physisch:** das Überqueren der Brücke entwickelt den Gleichgewichtssinn, der für sicheres Bewegen in der Welt wichtig ist. **Sozial-Emotional:** aneinander vorbeizulaufen, unterstützt Rücksichtnahme und das Abwechseln.



## Kletternetz

**Physisch:** Das schräge, asymmetrische Netz unterstützt die Aufwärtsbewegung der Kinder sowie die Kreuzkoordination, die Auswirkungen auf die Lesefähigkeit hat.



## Rutsche

**Physisch:** rutschen fördert das räumliche Bewusstsein und den Gleichgewichtssinn. Ausserdem wird die Rumpfmuskulatur trainiert, wenn man aufrecht sitzt und hinunterrutscht. **Sozial-Emotional:** empathie wird durch Abwechseln entwickelt.

# 2-Turm-Spielanlage mit Wackelbrücke

NRO2005



Alle Organic Robinia Produkte von KOMPAN werden aus nachhaltigem und europäischen Robinienholz gefertigt. Auf Nachfrage auch als FSC® Certified (FSC® C004450) Robinienholz verfügbar.



Die wasserbasierte Farbe für die Komponenten ist umweltfreundlich und UV-beständig. Die Farbe entspricht der DIN EN 71-3.



Die Edelstahl-Rutschen mit Rutschbett bestehen aus hochwertigem Edelstahl (AISI 304).



Die Seile bestehen aus UV-stabilisierten PES-Seilsträngen mit innerer Stahlseilverstärkung. Die Polyesterumhüllung wird induktiv auf jede Litze aufgeschmolzen, um eine hervorragende Verschleiß- und Reißfestigkeit zu erreichen.



Die Verbindungselemente werden aus Edelstahl oder verzinktem Stahl gefertigt, um für eine hohe Korrosionsbeständigkeit zu sorgen.



Die Robinia Produkte sind durch das KOMPAN Farbkonzept in einer Vielzahl von Standardfarben erhältlich. Das Holz kann alternativ unbehandelt oder mit einem speziellen Farbpigment versehen werden, das für den Erhalt der natürlichen Holzfarbe sorgt.

Produktnummer NRO2005-1021		
Montage-Information		
Max. freie Fallhöhe		298 cm
Fläche des Fallraums		64,0 m²
Gesamt-Montagezeit		43,7
Erforderlicher Erdaushub (circa)		1,90 m³
Betonbedarf (circa)		0,32 m³
Fundamenttiefe (Standard)		100 cm
Versandgewicht		1.957 kg
Verankerungsoptionen	TV	✓
Garantie-Information		
Robinienholz		15 Jahre
Seile & Netze		10 Jahre
Ersatzteilgarantie		10 Jahre
Edelstahl-Bestandteile		Lebenslang
Edelstahl-Bestandteile		Lebenslang







Von der Wiege bis  
zum Werkstor („cradle  
to gate“) (A1–A3)

CO<sub>2</sub>-  
Emissio-  
nen  
gesamt

CO<sub>2</sub>e pro  
kg

Recycelte  
Materia-  
lien

kg CO<sub>2</sub>e

kg CO<sub>2</sub>e pro  
kg

%

NRO2005-1021

806,40

0,45

4,50

Den allgemeinen Rahmen für diese Faktoren bilden die Umweltproduktdeklarationen (EPDs). Mithilfe dieser Grundregeln können die Umweltinformationen über den Lebenszyklus eines Produkts hinweg quantifiziert und Vergleiche zwischen Produkten, die dieselbe Funktion erfüllen, angestellt werden (vgl. ISO, 2006). Diese Struktur wird hier befolgt. Der Ansatz zur Lebenszyklusbewertung wird dabei auf die gesamte Herstellungsphase – vom Rohstoff bis zur Herstellung (A1–A3) – angewendet.

**Kompan A/S**  
C.F. Tietgens Boulevard 32C  
DK-5220 Odense SØ  
Denmark

Validation of CO<sub>2</sub>  
calculation method  
**BUREAU VERITAS**  
HSE Denmark A/S



Verification of CO<sub>2</sub> calculation of:  
**Nature play**



Data version no. 2023-10-05

The CO<sub>2</sub> calculation and data are in compliance with the principles of a carbon footprint impact according to the GHG protocol (Greenhouse Gas Protocol), Scope 3, cradle to gate related to all individual components in the product category: "Nature play" represented by item no.: NRO409-0621.

(Scope 3 emissions include emission sources in the upstream and downstream value chain).

**Date: 30. October 2023 | Valid until: 30. October 2025**

**Verified by:**

Julie Marie Vejsgaard Larsen, LCA & EPD Consultant

Verification based on report: Validation of CO<sub>2</sub> calculation of 9 categories of Kompan product line, version 1.0, prepared by: Bureau Veritas HSE, Denmark: Julie M. V. Larsen.

**Publication date: 30. October 2023**

**By Bureau Veritas HSE**  
www.bureauveritas.dk  
+45 7731 1000

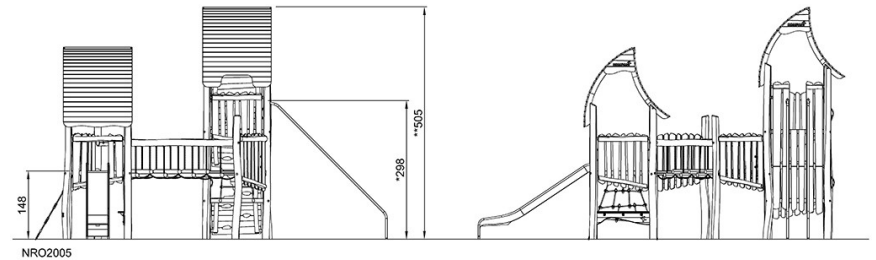
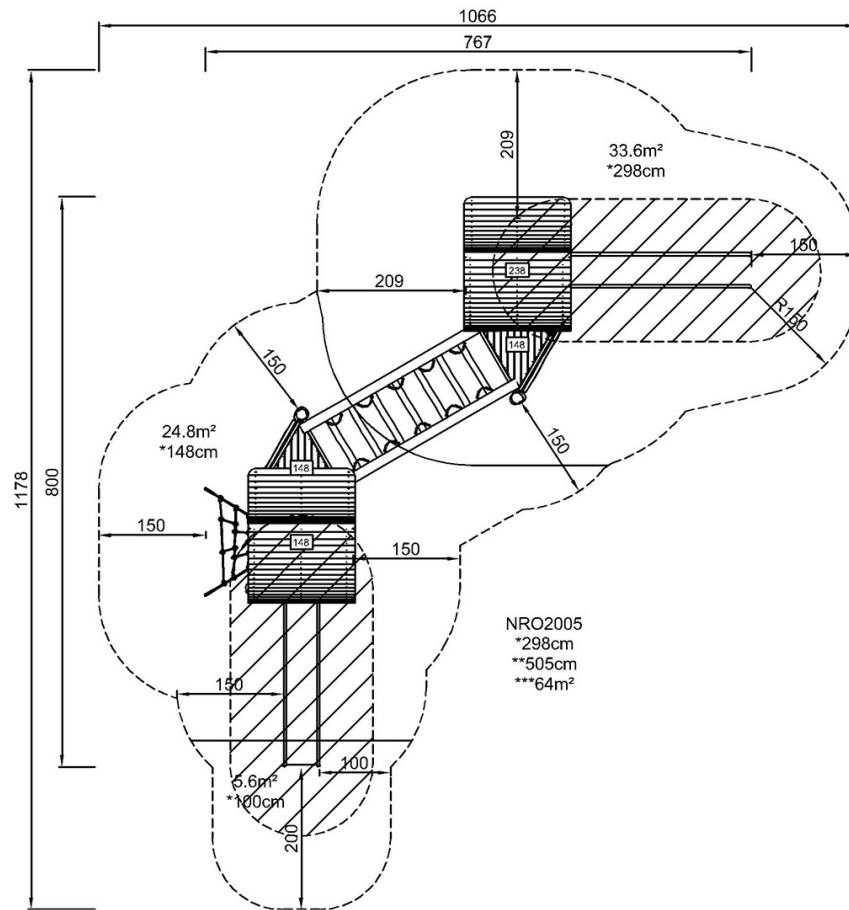


# 2-Turm-Spielanlage mit Wackelbrücke

NRO2005

\* Max freie Fallhöhe | \*\* Gesamthöhe | \*\*\* Fläche des Fallraums

\* Max freie Fallhöhe | \*\* Gesamthöhe



[Klicken Sie hier, um die DRAUFSICHT anzuzeigen](#)

[Klicken Sie hier, um die SEITENANSICHT anzuzeigen](#)