

# Panca PRO

FAZ607

**KOMPAN**  
Let's play



"Grazie al supporto adattabile per piedi, polpacci e cosce, la panca facilita gli esercizi di estensione della schiena in varie forme, rafforzando i muscoli estensori dell'anca, della parte bassa della schiena e della parte alta della schiena.

Le macchine e le panche per lo strength consentono un allenamento semplice, sicuro

ed efficace per tutti i principali gruppi muscolari. Questo aumenta la capacità funzionale quotidiana, soprattutto per gli anziani, le prestazioni sportive, l'aspetto estetico e la forma metabolica".

Codice articolo FAZ60700-0001

## Informazioni generali prodotto

Dimensioni (LxLxA) 73x105x89 cm

Età d'uso 13+

Capacità di gioco 1

Opzioni colori



Maggiori Informazioni sull'App KOMPAN Fit



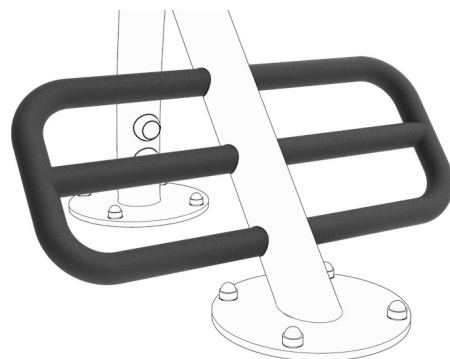
# Panca PRO

FAZ607

**KOMPAN**  
Let's play



The distance between the two handles is 667mm. The handles make it easier for the user to get on and off the equipment and allow alternative exercises like dips.



The Bench has 3 footrest positions to fit users of all sizes and to vary exercises.



The Grip Powdercoating, used on the support handle, is highly durable against wear and tear, offers isolation, and simultaneously gives users an outstanding grip during their workout.

Codice articolo FAZ60700-0001

## Informazione installazione

Max. altezza di caduta	89 cm
Superficie di sicurezza	13,2 m²
Tempo d'installazione totale	3,4
Volume di scavo	0,00 m³
Volume di calcestruzzo	0,00 m³
Profondità di base (standard)	0 cm
Peso della spedizione	93 kg
Opzioni ancoraggio	Superficie ✓

## Garanzie

Acciaio zincato	Garanzia a vita
Componenti PUR	10 anni
Garanzia pezzi di ricambio	10 anni



The rotating rollers are Ø 110mm and made from PUR (Polyurethane Rubber, compact foam). The rollers have a steel insert that is electro galvanized. They provide support and ensure a comfortable position.



All Steel components are made from carbon steel, with a hot-dip galvanized surface according to ISO1461, and a powder coating corrosion class C3 according to ISO12944-2. Lead content for surfaces is below 90ppm, and below 100ppm for base material.



Tutti i prodotti per il fitness KOMPAN sono conformi agli standard di fitness outdoor ASTM F3101 e EN16630. I test di carico vengono eseguiti come test statici aggiungendo fattori dinamici e fattori di sicurezza al carico specificato di 78 kg per utente. Un prodotto destinato a 1 utente viene caricato con 420 kg.



# Sustainability Data

FAZ607



Cradle to Gate A1-A3	Total CO <sub>2</sub> emission	CO <sub>2</sub> e/kg	Recycled materials
	kg CO <sub>2</sub> e	kg CO <sub>2</sub> e/kg	%
FAZ60700-0001	150,50	3,15	40,00

The overall framework applied for these factors is the Environmental Product Declaration (EPD), which quantifies "environmental information on the life cycle of a product and enable comparisons between products fulfilling the same function" (ISO, 2006). This follows the structure and applies a Life-Cycle Assessment approach to the entire Product stage from raw material through manufacturing (A1-A3))

**Kompan A/S**  
C.F. Tietgens Boulevard 32C  
DK-5220 Odense SØ  
Denmark



### Verification of CO<sub>2</sub> calculation of: Fitness



Data version no. 2023-10-05

The CO<sub>2</sub> calculation and data are in compliance with the principles of a carbon footprint impact according to the GHG protocol (Greenhouse Gas Protocol), Scope 3, cradle to gate related to all individual components in the product category: "Fitness" represented by item no.: FAZ10100-0900.

(Scope 3 emissions include emission sources in the upstream and downstream value chain).

**Date: 30. October 2023 | Valid until: 30. October 2025**  
**Verified by:**

Julie Marie Vejsgaard Larsen, LCA & EPD Consultant

Verification based on report: Validation of CO<sub>2</sub> calculation of 9 categories of Kompan product line, version 1.0, prepared by: Bureau Veritas HSE, Denmark: Julie M. V. Larsen.

**Publication date: 30. October 2023**

**By Bureau Veritas HSE**  
www.bureauveritas.dk  
+45 7731 1000



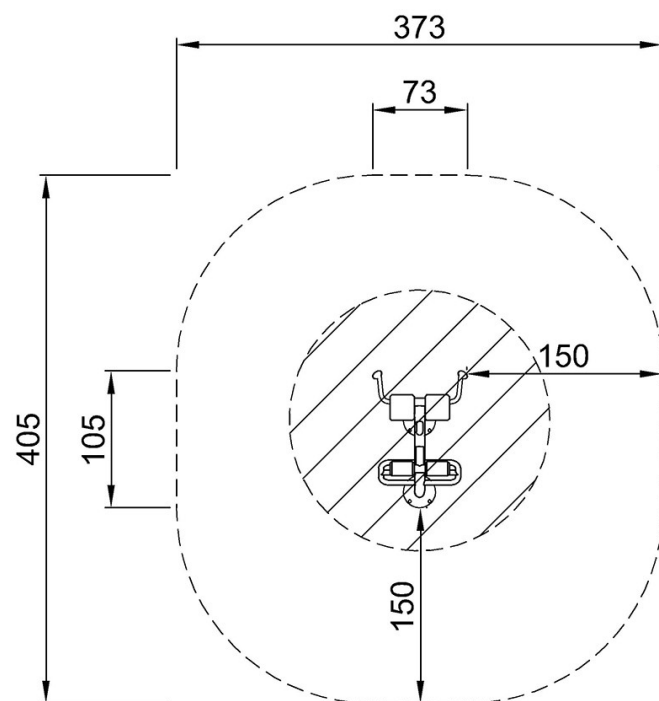
# Panca PRO

FAZ607

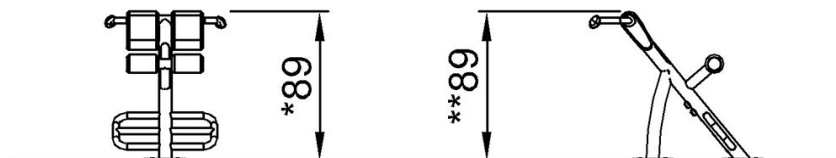
**KOMPAN**  
Let's play

Altezza di caduta massima | Altezza totale | Superficie di sicurezza

Altezza di caduta massima | Altezza totale



FAZ60700  
\*89cm  
\*\*89cm  
\*\*\*13.2m<sup>2</sup>



FAZ60700

[Fai clic per visualizzare il rapporto VISTA SUPERIORE](#)

[Fai clic per visualizzare il rapporto VISTA LATERALE](#)