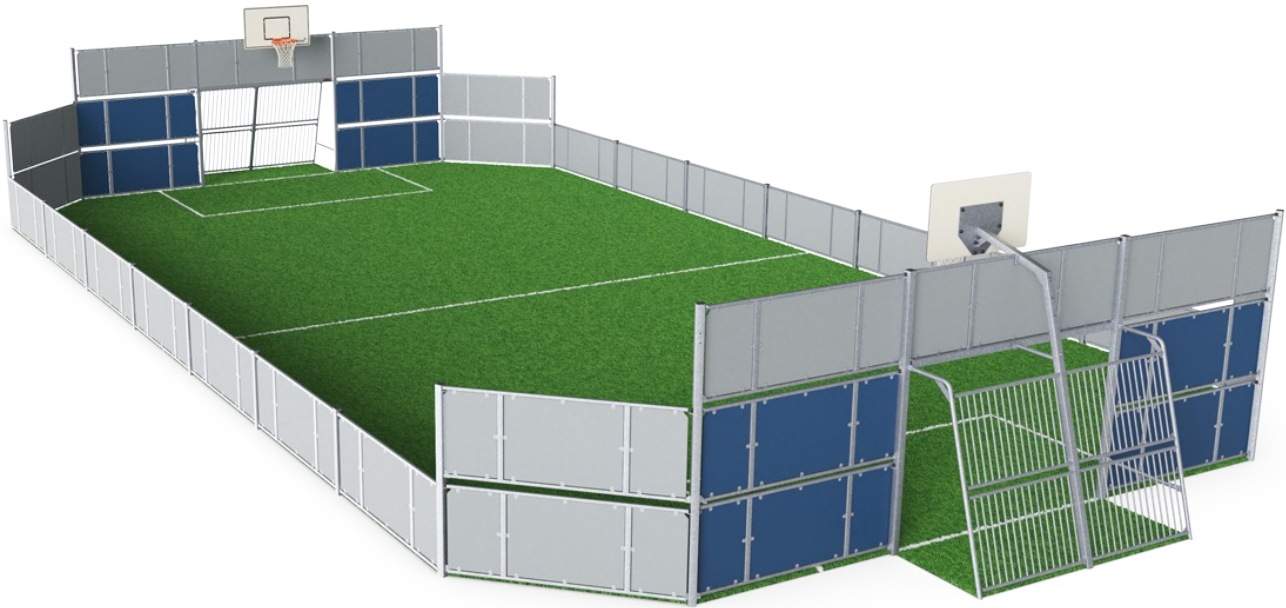


MUGA, 12x24m, HDPE

FRE600102



产品编号 FRE600102-0901

产品信息概览

长宽高尺寸	2366x1170x369 cm
适用年龄段	3+
容纳人数	-
颜色选择	



EcoCore™ 是一种高度耐用的环保材料，不仅在使用后可回收，而且由 100% 可循环材料制成的芯材组成。内芯厚度为 15 毫米，占总材料的 80%。球门内部完全平整，在比赛时能带来最佳的弹跳体验，这种平整的墙壁让比赛可以流畅地进行，同时增加了另一个维度，可以挑战和发展球员的比赛战术视野。3 m x 2 m 多球门符合国际足联五人制足球和国际手球联合会规定的

球门尺寸。篮球架的高度为 NBA 官方规定的 3.05 米，直径为 NBA 官方规定的 0.46 米。



MUGA, 12x24m, HDPE

FRE600102



高密度聚乙烯面板标准可选夜空蓝，灰色和橙色，但也可以要求多种颜色。为了增加设计和发挥价值，你也可以选择高密度聚乙烯面板或 logo 雕刻的版本。



所有的钢构件都是由碳钢焊接而成，符合 EN ISO 5817，热浸镀锌符合 ISO1461。这个工艺确保结构在任何情况下都能得到良好的保护。



立柱由 80 x 80 x 3mm 的整体材料模制而成，水平方向为 6mm 焊接法兰。这将提供一个简单的安装程序和牢固的结构。低密度聚乙烯柱帽与盲铆钉连接。

产品编号 FRE600102-0901

安装信息

最大跌落高度	0 cm
安全面积	0.0 m²
安装总时长	75.6
开挖量	2.39 m³
混凝土使用量	1.70 m³
标准入地深度	85 cm
运输重量	3,498 kg
固定选项	入地 ✓ 地表 ✓

质保信息

EcoCore HDPE	终身质保
热镀锌立柱	终身质保
承保零部件	10 年



每个面板有 4 个热塑硫化插头连接面板。这些接头减少了振动，因此降低了噪音水平。因为有预先装配的螺母，接头也将简化安装程序。



KOMPAN 多功能运动场 (MUGA) 设计上充满灵活性。可以轻松改变大小，高度，面板，入口和球筐，以创建一个适合环境，预算和用途的多功能场地。

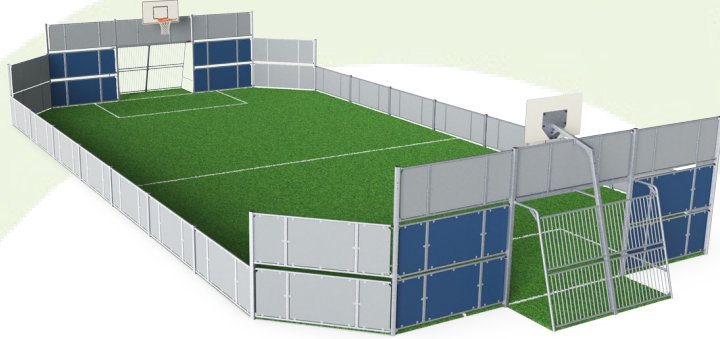


高密度聚乙烯面板由 M8 不锈钢螺栓连接到 42.5 x 40 x 3mm 的焊接法兰上。这些连接从内部是不可见的，并创建一个坚固安全的连接。



Sustainability Data

FRE600102



从原材料到成品

CO₂ 排放总量

CO₂ 排放量 / 千克

回收的原料

kg CO₂e

kg CO₂e/kg

%

FRE600102-0901

5,208.20

1.68

70.60

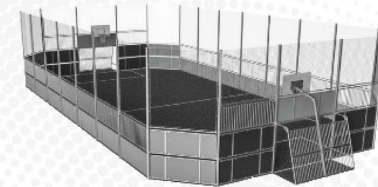
这些因素采用的总体框架为环保产品声明 (EPD)，该声明可量化“产品生命周期的环保信息，并对相同功能的产品进行对比” (ISO, 2006)。在遵循该框架的同时，对从原材料到制造的整个产品阶段 (A1-A3) 应用生命周期评估法。

Kompan A/S

C.F. Tietgens Boulevard 32C
DK-5220 Odense SØ
Denmark



Verification of CO₂ calculation of: Sport



Data version no. 2023-10-05

The CO₂ calculation and data are in compliance with the principles of a carbon footprint impact according to the GHG protocol (Greenhouse Gas Protocol), Scope 3, cradle to gate related to all individual components in the product category: "Sport" represented by item no.: FRE600202-0901.

(Scope 3 emissions include emission sources in the upstream and downstream value chain).

Date: 30. October 2023 | Valid until: 30. October 2025

Verified by:

Julie Marie Vejsgaard Larsen, LCA & EPD Consultant

Verification based on report: Validation of CO₂ calculation of 9 categories of Kompan product line, version 1.0, prepared by: Bureau Veritas HSE, Denmark: Julie M. V. Larsen.

Publication date: 30. October 2023

By Bureau Veritas HSE
www.bureauveritas.dk
+45 7731 1000

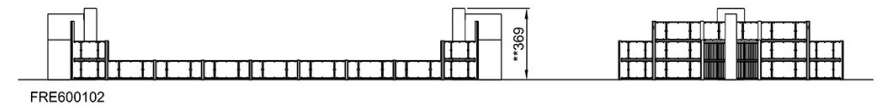
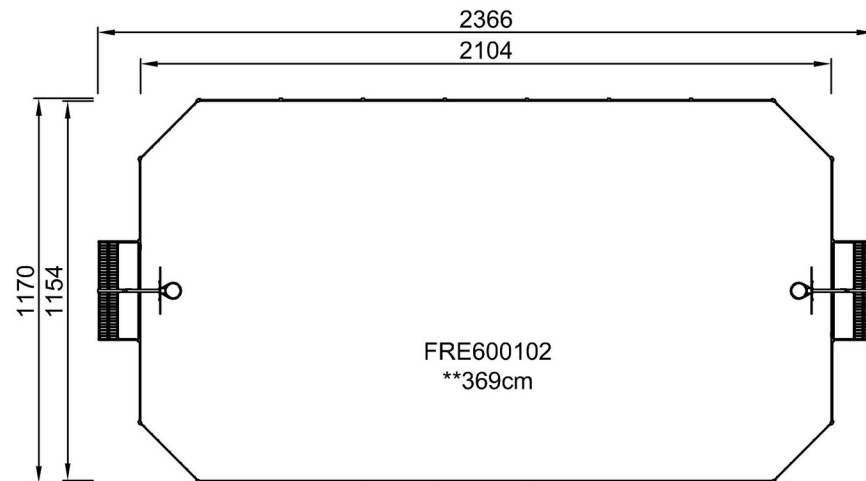


MUGA, 12x24m, HDPE

FRE600102

最大跌落高度 | 总高度 | 安全区域

最大跌落高度 | 总高度



[点击查看俯视图](#)

[点击查看侧面图](#)