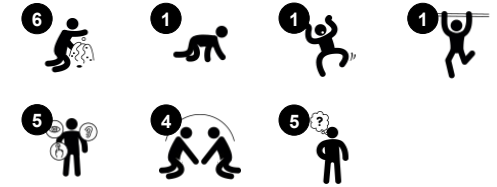


Työpaja on luovuutta ruokkiva tilanjakaja, jossa on erilaiseen toimintaan innostavia osia. Kaksi leikkitiskiä sopivat hiekkaleikkeihin tai leikkeihin lasten omilla leluilla. Erilaiset tarttumisosat ja liikuteltavat osat lisäävät leikittävyyttä.

Tuotenumero MSC540800-3417P	
Tuotetiedot	
Mitat PxLxK	175x82x124 cm
Ikäryhmä	6m+
Leikkikapasiteetti	4
Värvaihtoehdot	

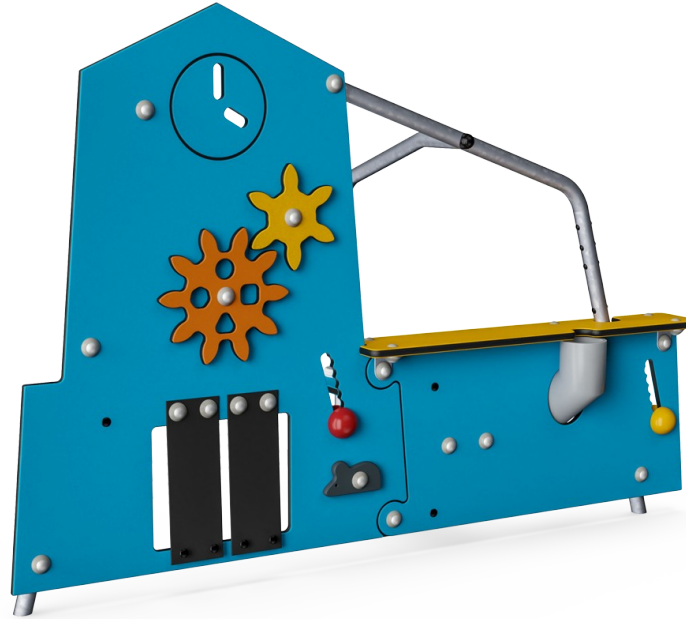




Suppilo

Sosiaalis-emotionaalinen: harjoittaa yhteistyö- ja vuorottelutaitoja, kun lapset laittavat vuorotellen materiaalia suppiloon.

Kognitiivinen: the passing of materials through funnels supports the children's logical thinking and for younger children the understanding of object permanence: that materials don't vanish but run through at the other end.



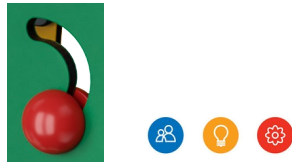
Pöytä

Sosiaalis-emotionaalinen: hieno kohtaamispaikka ja tilan luoja. Jakaminen ja yhteistyö molemmin puolin luo sosiaalisen skenaarion, joka tukee viestintää ja yhteistyötä.



Teemoitetut elementit

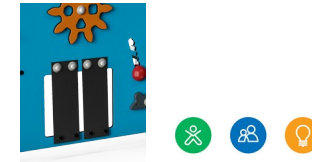
Kognitiivinen: luo konkreettinen teema ja kannusta näin esittävää leikkiä. Esittävä leikki on loistava kielitaidon kehittäjä.



Leikkipallo

Sosiaalis-emotionaalinen: voidaan leikkiä molemmilla puolilla, kannustaen yhteistyöhön.

Kognitiivinen: syyn ja seurauksen ymmärtäminen **Luovuus:** lapset voivat jättää jälkensä asettamalla pallon eri asentoon.



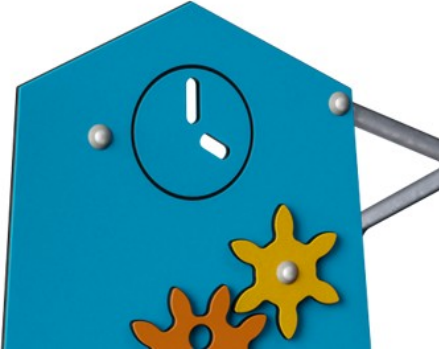
Ryömisaukko verhoilla

Fyysinen: aukko mahdollistaa kiipeämisen ja ryömimisen, kehittää ristikkäiskoordinaatiota, asento- ja liikeaistia sekä tilantajuja. **Sosiaalis-emotionaalinen:** yhteistyö ja vuorottelu, kun leikitään toisella puolella olevan ystävän kanssa. **Kognitiivinen:** esineen pysyvyyden ymmärtäminen



Hammaspyörät

Sosiaalis-emotionaalinen: hammaspyörien pyörittäminen kehittää yhteistyö- ja vuorottelutaitoja. **Kognitiivinen:** kehittää syy-seuraus suhteiden ymmärtämistä ja loogista ajattelua.



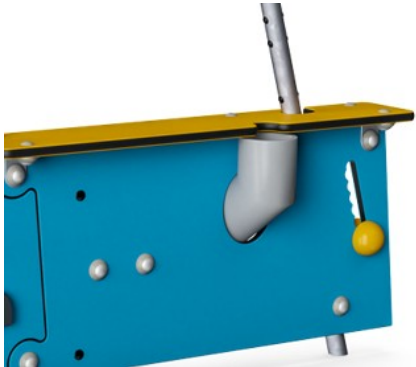
19 mm:n EcoCore™ -paneelit. EcoCore™ on erittäin kestävä, ympäristöystävällinen materiaali, joka ei ole ainoastaan kierrätettävissä käytön jälkeen, vaan se koostuu myös ytimestä, joka on valmistettu 100% kierrätetystä elintarvikepakkausjätteestä.



Teräspintojen sisäpuoli on kuumasinkitty ja ulkopuoli on lyijytöntä sinkkiä. Sinkitys takaa erinomaisen korroosionkestävyyden ulkoympäristössä ja vähentää huollon tarvetta.



Hihnat on tehty pehmeistä ja taipuisista kudosnauhoista. Pohjamateriaalina on PP, joka kestää hyvin kulutusta ja iskuja.



Hiekkaputki on tehty PP:stä. PP kestää hyvin kulutusta ja iskuja.



Tartuntapallot on tehty PP:stä. PP kestää hyvin kulutusta ja iskuja.



Hiekkasiivilä on tehty korkealaatuisesta ruostumattomasta teräksestä tuotteen kestävyys takaamiseksi.

Tuotenumero MSC540800-3417P

Asennustiedot

Putoamiskorkeus enintään	0 cm
Turva-alue	14,0 m ²
Asennusaika	4,9
Kaivanto	0,13 m ³
Betonivalu	0,00 m ³
Perustuksen syvyys (vakio)	60 cm
Lähteyksen paino	47 kg
Ankkurointivaihtoehdot	Syväper. ✓ Pinta-as. ✓

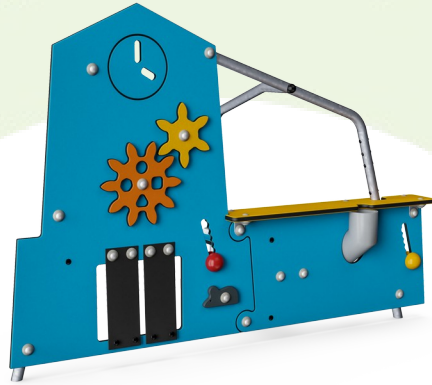
Takuutiedot

EcoCore HDPE	Elinikäinen
Sinkitty teräs	Elinikäinen
Liikuteltavat osat	2 vuotta
Takuuseen kuuluvat varaosat	10 vuotta



Kestävän kehityksen data

MSC5408



Tuotevaihe A1–A3	Hiilidioksi dipäästöt yhteensä	Hiilidioksi dipäästöt kiloa kohden	Kierrätys materiaalit
	kg CO ₂ e	kg CO ₂ e/kg	%
MSC540800-3417P	80,50	1,81	72,20

Näihin tekijöihin sovellettavana yleiskehityksenä käytetään Environmental Product Declaration -ympäristötuoteselostetta (EPD), jossa määritetään "ympäristötiedot tuotteen elinkaaren ajalta ja joka mahdollistaa samaan tehtävään tarkoitettujen tuotteiden keskinäisen vertailun" (ISO, 2006). Tämä seuraa elinkaariarviointimenetelmän (Life Cycle Assessment, LCA) rakennetta ja soveltaa sitä koko tuotevaiheeseen raaka-aineen hankinnasta tuotteen valmistukseen (A1–A3).

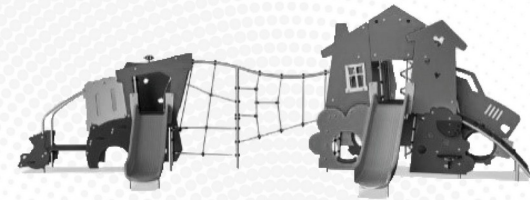
KOMPAN
Let's play

Kompan A/S

C.F. Tietgens Boulevard 32C
DK-5220 Odense SØ
Denmark



Verification of CO₂ calculation of: Themed play systems



Data version no. 2023-10-05

The CO₂ calculation and data are in compliance with the principles of a carbon footprint impact according to the GHG protocol (Greenhouse Gas Protocol), Scope 3, cradle to gate related to all individual components in the product category: "Themed play systems" represented by item no.: MSC641100-3717P.

(Scope 3 emissions include emission sources in the upstream and downstream value chain).

Date: 30. October 2023 | Valid until: 30. October 2025

Verified by:

Julie Marie Vejsgaard Larsen, LCA & EPD Consultant

Verification based on report: Validation of CO₂ calculation of 9 categories of Kompan product line, version 1.0, prepared by: Bureau Veritas HSE, Denmark: Julie M. V. Larsen.

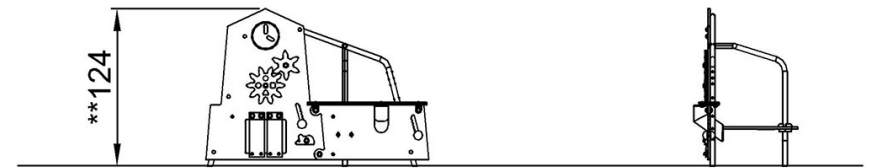
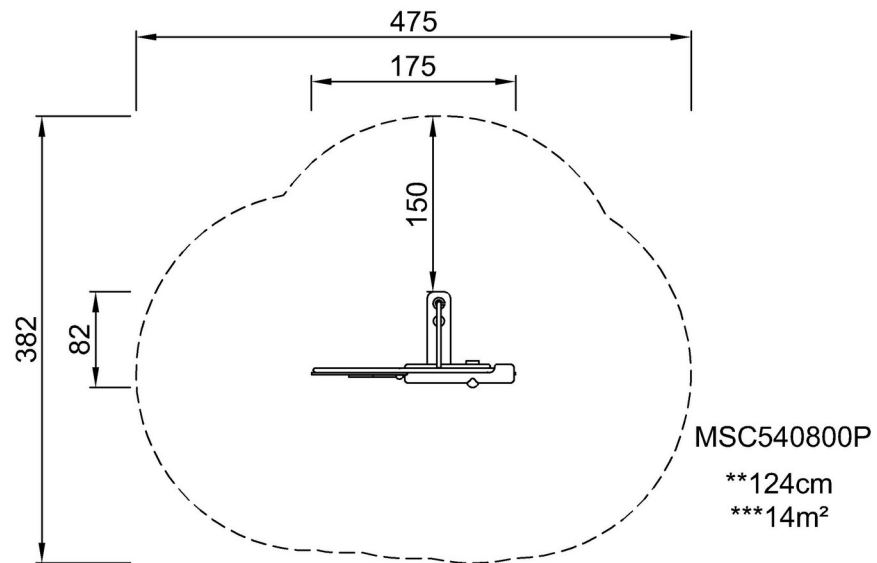
Publication date: 30. October 2023

By Bureau Veritas HSE
www.bureauveritas.dk
+45 7731 1000



Putoamiskorkeus enint. | Kokonaiskorkeus | Turva-alue

Putoamiskorkeus enint. | Kokonaiskorkeus



MSC540800P

[Klikkaa nähdäksesi NÄKYMÄ YLHÄÄLTÄ](#)

[Klikkaa nähdäksesi NÄKYMÄ SIVULTA](#)