

# DOS TORRES CON PUENTE DE CUERDA

PCM212821

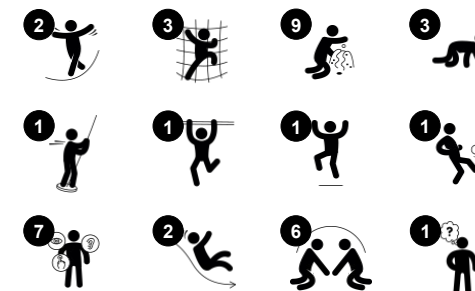
**KOMPAN**  
Let's play



Número de artículo PCM212821-0902

## Información general del producto

Dimensiones LxAnch.xAl.	418x488x382 cm
Grupo de edad	4+
Usuarios	13
Opciones de color	



El puente de cuerda de las dos torres tiene muchas variaciones de subida y deslizamiento, por lo que los niños querrán probarlo una y otra vez. Entrenarán su capacidad cardiovascular y su musculatura mientras recorren el tobogán y los variados puntos de acceso para trepar. El acceso inclinado a la red es un reto divertido que entrena la

propiocepción del niño: la conciencia de dónde están las partes del cuerpo en el espacio y cuánta fuerza y distancia se necesita para moverse con seguridad. Las escaleras de cuerda son aún más desafiantes con sus escalones verticales oscilantes. El puente entrena el sentido del equilibrio, la habilidad motriz fundamental que hace que los niños se

sientan seguros al moverse y es importante para la capacidad de sentarse quietos y concentrarse. En las plataformas y el puente, los niños socializan y aprenden a turnarse. Las barras de la barandilla ofrecen una emocionante bajada, entrenando el sentido del espacio y la propiocepción.

# DOS TORRES CON PUENTE DE CUERDA

PCM212821



## Tobogán

**Físico:** el deslizamiento desarrolla la conciencia espacial y el sentido del equilibrio. Además, los músculos del tronco se entrenan al sentarse erguido y bajar. **Socio-emocional:** la empatía se fomenta al respetar y tomar los distintos turnos para su uso.



## Banister bars

**Físico:** apoya la coordinación al bajar, así como los músculos del brazo y del core. El aterrizaje fortalece la densidad ósea. **Socio-emocional:** aprender a gestionar la toma de turnos y riesgos.



## Panel de tres en raya

**Socio-emocional:** estimula la comunicación y la toma de turnos. **Cognitivo:** apoyar la comprensión de las reglas, el pensamiento estratégico. **Creativo:** dejando marcas cuando se dejan los bombos en nuevas posiciones.



## Escalador azteca

**Físico:** la coordinación cruzada se ve favorecida cuando los niños suben a la escalera. La escalada también ejercita los músculos de las piernas y los brazos. **Socio-emocional:** se utiliza la toma de turnos y la cooperación.



## Puente de cuerdas inclinado

**Físico:** caminar por las cuerdas hacia desarrolla el equilibrio, la conciencia espacial y la coordinación cruzada. **Socio-emocional:** permite la socialización, la cooperación y la consideración con los demás.

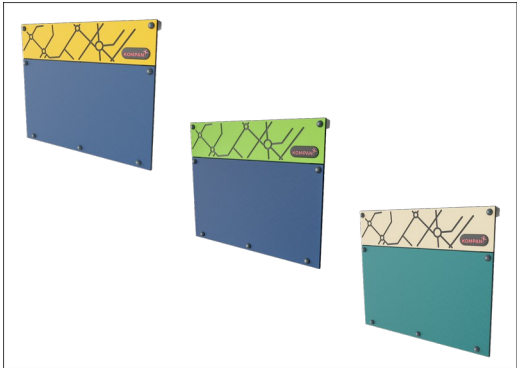


## Pared de escalada

**Físico:** desarrolla la coordinación cruzada, la coordinación ojo-mano y la fuerza muscular de los niños al trepar. **Socio-emocional:** la escalada por ambas caras invita a la cooperación.

# DOS TORRES CON PUENTE DE CUERDA

PCM212821



Paneles de 19 mm EcoCore™. El EcoCore™ es un material ecológico altamente duradero, que no solo es reciclable después de su uso, sino que también consta de un núcleo producido a partir de material 100% reciclado.

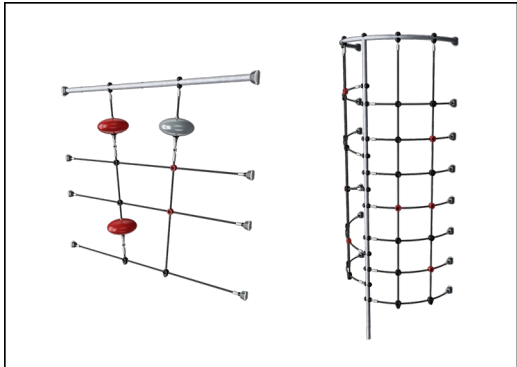


Todas las cubiertas se apoyan en perfiles de aluminio de bajo carbono de diseño exclusivo con múltiples opciones de fijación. Las cubiertas moldeadas de color gris están fabricadas con un 75% de material de PP de desecho oceánico postconsumo con un patrón antideslizante y una superficie texturizada.



Los postes principales con base de acero galvanizado en caliente están disponibles en diferentes materiales: Postes de madera de pino impregnada a presión. Postes de acero pregalvanizados por dentro y por fuera con acabado superior en polvo. Aluminio sin plomo con acabado superior anodizado en color. Postes Greenline TexMade de 100% de PE reciclado post-consumo y residuos textiles.

Número de artículo PCM212821-0902	
Información de instalación	
Altura máxima de caída	209 cm
Área de seguridad	45,9 m²
Horas de instalación	15,6
Volumen de excavación	1,06 m³
Volumen de hormigón	0,17 m³
Profundidad de anclaje	90 cm
Peso del envío	613 kg
Opciones de anclaje	Suelo duro ✓ Enterrar ✓
Garantías	
EcoCore HDPE	De por vida
Diapositiva de PE	10 años
Post	10 años
Cubiertas PP	10 años
Piezas de repuesto garantizadas	10 años



Ropes of UV-stabilized PES rope strands with inner steel cable reinforcement. The polyester yarn is made from +95% post-consumer materials and is inductively melted onto each strand.



Los toboganes pueden elegirse en seis colores y tres materiales diferentes: Correderas rectas o curvas de PE moldeado de una pieza. Combinación de laterales EcoCore™ y acero inoxidable. Acero inoxidable completo en diseño de una pieza para soluciones más a prueba de vandalismo.



Las versiones GreenLine de KOMPAN están diseñadas con los materiales más respetuosos con el medio ambiente y con un factor de emisión de CO2e lo más bajo posible. Poste TexMade, paneles EcoCore™ de residuos oceánicos 100% reciclados y cubiertas de PP moldeado.



# Sustainability Data

PCM212821



Cuna a puerta A1-A3	Emisión total CO <sub>2</sub>	CO <sub>2</sub> e/kg	Materiales Reciclados
	kg de CO <sub>2</sub> e	kg de CO <sub>2</sub> e/kg	%
PCM212821-0951	938,50	1,70	73,70
PCM212821-0902	1.183,10	2,69	56,10

El marco general aplicado para estos factores es la Declaración Ambiental de Producto (EPD), que cuantifica "la información ambiental sobre el ciclo de vida de un producto y permite realizar comparaciones entre productos que cumplen la misma función" (ISO, 2006). Esto sigue la estructura y aplica un enfoque de evaluación del ciclo de vida a toda la etapa del producto, desde la materia prima hasta la fabricación (A1-A3))



Kompan A/S  
C.F. Tietgens Boulevard 32C  
DK-5220 Odense SØ  
Denmark



## Verification of CO<sub>2</sub> calculation of: Play systems



Data version no. 2023-10-05

The CO<sub>2</sub> calculation and data are in compliance with the principles of a carbon footprint impact according to the GHG protocol (Greenhouse Gas Protocol), Scope 3, cradle to gate related to all individual components in the product category: "Play systems" represented by item no.: PCM200321-0950.

(Scope 3 emissions include emission sources in the upstream and downstream value chain).

Date: 30. October 2023 | Valid until: 30. October 2025

Verified by:

Julie Marie Vejsgaard Larsen, LCA & EPD Consultant

Verification based on report: Validation of CO<sub>2</sub> calculation of 9 categories of Kompan product line, version 1.0, prepared by: Bureau Veritas HSE, Denmark: Julie M. V. Larsen.

Publication date: 30. October 2023

By Bureau Veritas HSE  
www.bureauveritas.dk  
+45 7731 1000

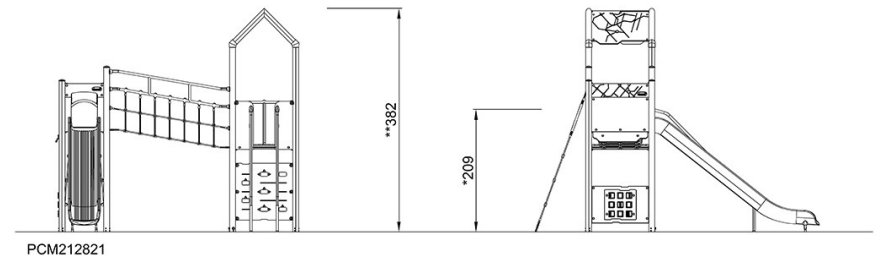
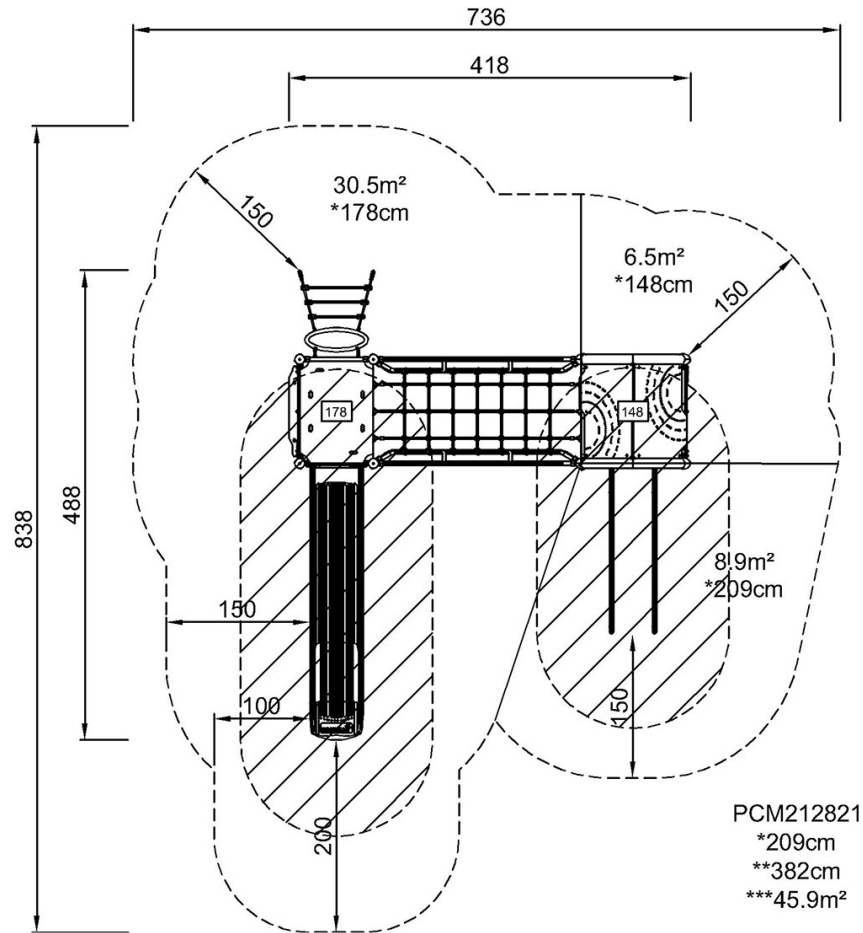


# DOS TORRES CON PUENTE DE CUERDA

PCM212821

\* Altura Máx. de caída | \*\* Altura total | \*\*\* Área de seguridad

\* Altura Máx. de caída | \*\* Altura total



[Haga clic para ver VISTA SUPERIOR](#)

[Haga clic para ver VISTA LATERAL](#)