

# Zeven speeltorens L, met bruggen

KPL7001

**KOMPAN**  
Let's play



Item nummer KPL700111-0902

## Algemene Product Informatie

|                  |   |
|------------------|---|
| Afmetingen LxBxH | 674x608x274 cm  |
| Leeftijdsgroep   | 2+  |
| Speelcapaciteit  | 43  |
| Kleuropties      |   |



Dit gigantische speeltoestel met maar liefst zeven hoge speeltorens heeft een hele hoge speeldichtheid, biedt speelvariatie en een hoge speelcapaciteit met een relatief kleine en vierkante voetafdruk. De speelcombinatie zorgt ervoor dat kinderen lang blijven spelen en steeds weer terug willen komen. Op grondniveau creëren drie verschillende speelpanelen elk hun leuke speelaanleidingen voor rustiger spel voor kleinere kinderen of kinderen in een rolstoel. De speelpanelen in dit speeltoestel bieden kleinere of minder mobiele kinderen een speelplek binnen handbereik.

vele verschillende manieren om op de platformen te klimmen en de ruime netverbinding maken speurtochten de moeite waard. Ze trainen bovendien de kruiscoördinatie en spieren. De spannende wiebelbrug traint het evenwichtsgevoel intensief, wat de motoriek van het kind in het algemeen ten goede komt, evenals het zelfvertrouwen. De verbindingen tussen de torens bieden verschillende speelmogelijkheden, van de klassieke, doortrokken tunnelbrug tot zowel stabiele als wiebelige netbruggen. Er zijn spannende

training van alle belangrijke gebieden van de lichamelijke ontwikkeling. Het staat ook garant voor leuk spel met vriendjes, waardoor de sociaal-emotionele ontwikkelingsdomeinen gestimuleerd worden.

De Simply Play speeltorens hebben een eenvoudig ontwerp, maar dat zegt niets over hun speelwaarde. Deze speelconstructies zijn geliefd bij kinderen en geweldig voor ontwerpers vanwege de flexibiliteit. De Simply Play speeltorens kunnen aangepast worden zodat ze overeenkomen met de specifieke behoeften van de gebruikers. Kies een

*De gegevens kunnen zonder voorafgaande kennisgeving worden gewijzigd.*

# Zeven speeltorens L, met bruggen

KPL7001

**KOMPAN**  
Let's play



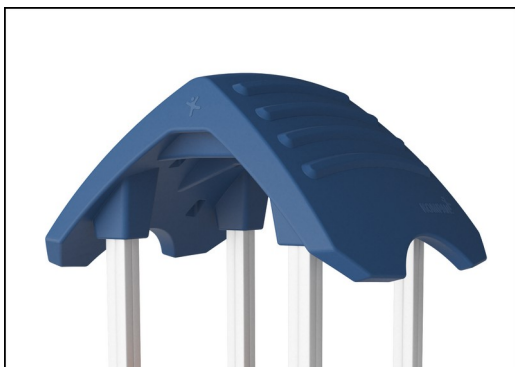
Panelen van 19mm EcoCore™. EcoCore™ is een uiterst duurzaam, milieuvriendelijk materiaal. Het is recyclebaar na gebruik en gemaakt van +95% gerecycled post-consumer materiaal van voedselverpakkingsafval.



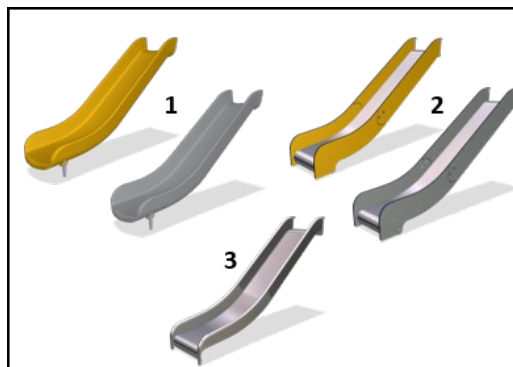
De hoofdstaanders zijn verkrijgbaar in twee soorten materiaal: staanders van Europees grenenhout, klasse 3, drukgeïmpregneerd met Tanalith E3475 volgens EN335 (equivalent aan NTR Klasse AB). Aluminium staander t=2mm met geanodiseerde oppervlaktebehandeling. Basismateriaal EN AW-6060 T66.



Vloeren en paneelactiviteiten zijn beschikbaar in twee soorten materiaal: Waterdichte multiplex vloeren met een dikte van 21,5 mm uit grenen en elzenhout met aan beide zijden voorzien van een antislip laag. Hogedruklaminaat HPL dikte 17,8mm met antislip oppervlaktestructuur volgens EN 438-6.



De grote holle componenten zijn gemaakt van 100% recyclebaar PE. Het getoonde dak is uit één stuk gegoten met een minimale wanddikte van 5,5mm. Dit waarborgt een hoge mate van duurzaamheid, in alle klimaten wereldwijd.



De glijbanen zijn verkrijgbaar in drie verschillende materialen: Gegoten PE uit één stuk, EcoCore™-zijanten gecombineerd met een roestvaststaal t=2mm, of volledig roestvast staal AISI304 t=2mm.



Klimnetten zijn gemaakt van UV-bestendig PA-touw met een interne staalkabelversterking. Het touw is inductief behandeld om een maximale fixatie tussen staal en touw te verkrijgen wat een uitstekende slijtvastheid oplevert. Alle touwverbinders zijn gemaakt van 100% recyclebaar PA-materiaal.

Item nummer KPL700111-0902

## Installatie informatie

|                        |                            |
|------------------------|----------------------------|
| Max. valhoogte         | 118 cm                     |
| Veiligheidszone        | 65,2 m²                    |
| Totale installatietijd | 39,9                       |
| Graafwerk (vol.)       | 4,17 m³                    |
| Benodigd beton         | 0,00 m³                    |
| Verankeringsdiepte     | 90 cm                      |
| Verzendingsgewicht     | 1.112 kg                   |
| Verankeringsopties     | In-ground ✓<br>Oppervlak ✓ |

## Garantie informatie

|                                 |            |
|---------------------------------|------------|
| Aluminum                        | 15 jaar    |
| Corocord Touw                   | 10 jaar    |
| EcoCore HDPE                    | Levenslang |
| Grenenhout                      | 10 jaar    |
| Gegarandeerde reserveonderdelen | 10 jaar    |



# Sustainability Data

KPL7001



| Cradle to Gate A1-A3 | Total CO <sub>2</sub> emission | CO <sub>2</sub> e/kg    | Recycled materials |
|----------------------|--------------------------------|-------------------------|--------------------|
|                      | kg CO <sub>2</sub> e           | kg CO <sub>2</sub> e/kg | %                  |
| KPL700111-0902       | 1.316,50                       | 1,56                    | 32,30              |

The overall framework applied for these factors is the Environmental Product Declaration (EPD), which quantifies "environmental information on the life cycle of a product and enable comparisons between products fulfilling the same function" (ISO, 2006). This follows the structure and applies a Life-Cycle Assessment approach to the entire Product stage from raw material through manufacturing (A1-A3))

**Kompan A/S**  
C.F. Tietgens Boulevard 32C  
DK-5220 Odense SØ  
Denmark



## Verification of CO<sub>2</sub> calculation of: Play systems



Data version no. 2023-10-05

The CO<sub>2</sub> calculation and data are in compliance with the principles of a carbon footprint impact according to the GHG protocol (Greenhouse Gas Protocol), Scope 3, cradle to gate related to all individual components in the product category: "Play systems" represented by item no.: PCM200321-0950.

(Scope 3 emissions include emission sources in the upstream and downstream value chain).

**Date: 30. October 2023 | Valid until: 30. October 2025**  
**Verified by:**

Julie Marie Vejsgaard Larsen, LCA & EPD Consultant

Verification based on report: Validation of CO<sub>2</sub> calculation of 9 categories of Kompan product line, version 1.0, prepared by: Bureau Veritas HSE, Denmark: Julie M. V. Larsen.

**Publication date: 30. October 2023**

**By Bureau Veritas HSE**  
www.bureauveritas.dk  
+45 7731 1000

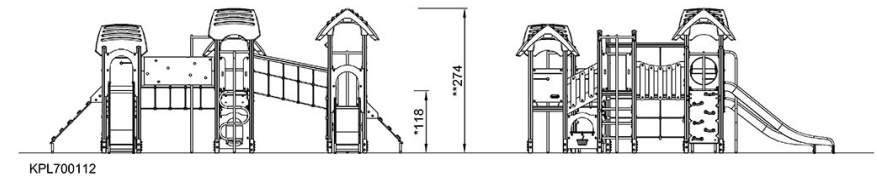
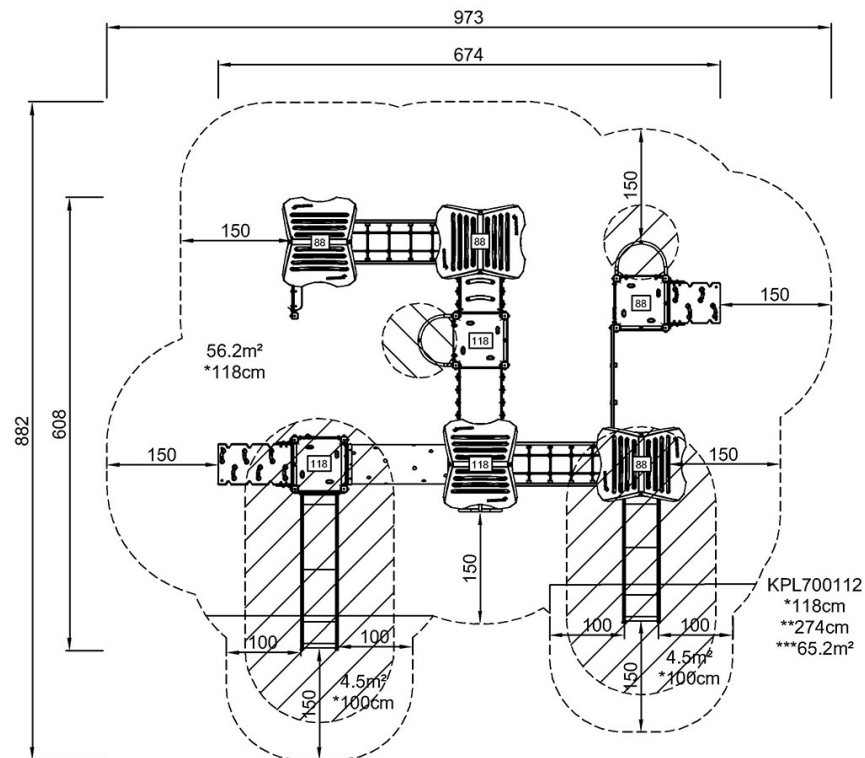


# Zeven speeltorens L, met bruggen

KPL7001

Max. valhoogte | Totale Hoogte | Veiligheidszone

Max. valhoogte | Totale Hoogte



[Bekijk BOVENAANZICHT](#)

[Bekijk ZIJAAANZICHT](#)