

La Mule

NRO101

KOMPAN
Let's play





La structure à bascule solide de la mule fera le bonheur des tout-petits, qui pourront se balancer autant qu'ils le souhaitent. Outre sa forme attrayante, la mule offre diverses sensations tactiles avec sa poignée en acier, son support en caoutchouc pour les pieds et sa structure lisse en bois. Une expérience tactile riche constitue un facteur de stimulation non

négligeable, notamment chez les plus jeunes. Cette expérience leur permet de comprendre certaines caractéristiques matérielles telles que le poids, la douceur, la température et la flexibilité, une capacité essentielle à la gestion des risques, par exemple. Le ressort garantit un amusement sans fin. Le doux mouvement à bascule de la mule fait appel au sens de

l'équilibre et à la perception spatiale, deux éléments assurant la maîtrise de son propre corps, par exemple pour éviter de tomber. Un bon sens de l'équilibre est essentiel à la capacité à rester assis et à se concentrer. L'intérêt de la mule va donc bien au-delà d'une simple chevauchée amusante.

Référence NRO101-0401

Informations générales

Dimensions LxPxH	44x75x65 cm
Age minimum	3+
Capacité idéale (utilisateurs)	1
Options de couleurs	 



Les données peuvent être modifiées sans préavis.

La Mule

NRO101



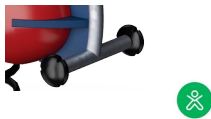
Poignée

Physique: la possibilité de s'agripper à plusieurs endroits de la poignée assure une bonne prise, nécessaire pour se balancer. Cela entraîne les muscles des mains et des bras.



Option de double siège

Socio-émotionnel: la possibilité de se balancer à deux renforce la coopération. En outre, le contact physique avec les autres est excellent pour le bien-être des enfants, mesurable par la baisse du taux de cortisol (hormone du stress).



Support pour les pieds

Physique: le repose-pieds favorise un bercement intensif. Le balancement stimule les sens de l'équilibre et de l'espace.

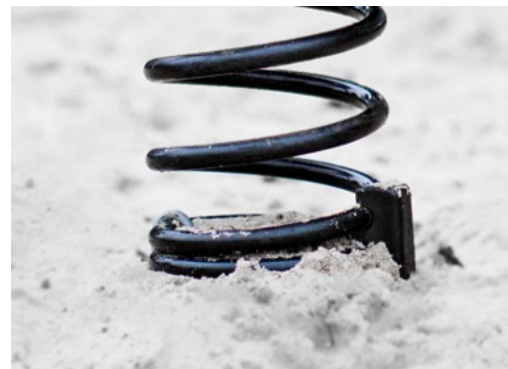


Ressort à bascule

Physique: la réaction aux mouvements ajoute à la conscience spatiale et au sens de l'équilibre. Il s'agit d'aptitudes motrices qui aident l'enfant à rester assis sur une chaise, ce qui exige un bon sens de l'équilibre.
Cognitive: entraîne la compréhension de la relation de cause à effet : lorsque je bouge mon corps, le ressort bouge.

La Mule

NRO101



Tous les produits Robinia KOMPAN sont fabriqués à partir de bois de robinier provenant de sources européennes durables. Sur demande, ils peuvent être fournis comme FSC® Certified (FSC® C004450).

Les marches sont fabriquées en acier inoxydable de haute qualité et équipées de moules en PUR. Les rainures des repose-pieds PUR rendent la surface antidérapante.

Les ressorts KOMPAN sont fabriqués en acier de haute qualité selon la norme EN 10270. Les ressorts sont nettoyés par phosphatation, avant d'être peints avec une amorce époxy et un revêtement thermolaqué de polyester en guise de finition. Les ressorts sont fixés par des raccords anti-pincement uniques pour une sécurité maximale et une longue durée de vie.

Référence NRO101-0401

Installation

Hauteur de Chute Max.	60 cm
Zone de sécurité	6,8 m²
Temps total d'installation	2,1
Volume d'excavation	0,16 m³
Volume de béton	0,00 m³
Profondeur ancrage	41 cm
Poids d'expédition	51 kg
Options d'ancrage	A enterrer ✓ A cheiller ✓

Garantie

Bois de robinier	15 ans
Dispo pièces après arrêt fab.	10 ans
Ressorts	5 ans
Pièces en acier inoxydable	Garanti à vie



Le bois de Robinier peut être fourni sous forme de bois brut non traité ou peint avec un pigment transparent de couleur brune qui permet de conserver la couleur dorée du bois.



Sustainability Data

NRO101



Cradle to Gate A1-A3	Total CO ₂ emission	CO ₂ e/kg	Matériaux recyclés
	kg CO ₂ e	kg CO ₂ e/kg	%
NRO101-0401	61,10	1,32	18,20

Le cadre général appliqué est la Déclaration Environnementale Produit (DEP), qui quantifie « les informations environnementales sur le cycle de vie d'un produit et permet des comparaisons entre produits remplissant la même fonction » (ISO, 2006). Cela suit la structure et applique une approche d'évaluation du cycle de vie à l'ensemble de l'étape du produit, de la matière première à la fabrication (A1-A3))

KOMPAN
Let's play

Kompan A/S

C.F. Tietgens Boulevard 32C
DK-5220 Odense SØ
Denmark



Verification of CO₂ calculation of: Nature play



Data version no. 2023-10-05

The CO₂ calculation and data are in compliance with the principles of a carbon footprint impact according to the GHG protocol (Greenhouse Gas Protocol), Scope 3, cradle to gate related to all individual components in the product category: "Nature play" represented by item no.: NRO409-0621.

(Scope 3 emissions include emission sources in the upstream and downstream value chain).

Date: 30. October 2023 | Valid until: 30. October 2025

Verified by:

Julie Marie Vejsgaard Larsen, LCA & EPD Consultant

Verification based on report: Validation of CO₂ calculation of 9 categories of Kompan product line, version 1.0, prepared by: Bureau Veritas HSE, Denmark: Julie M. V. Larsen.

Publication date: 30. October 2023

By Bureau Veritas HSE
www.bureauveritas.dk
+45 7731 1000

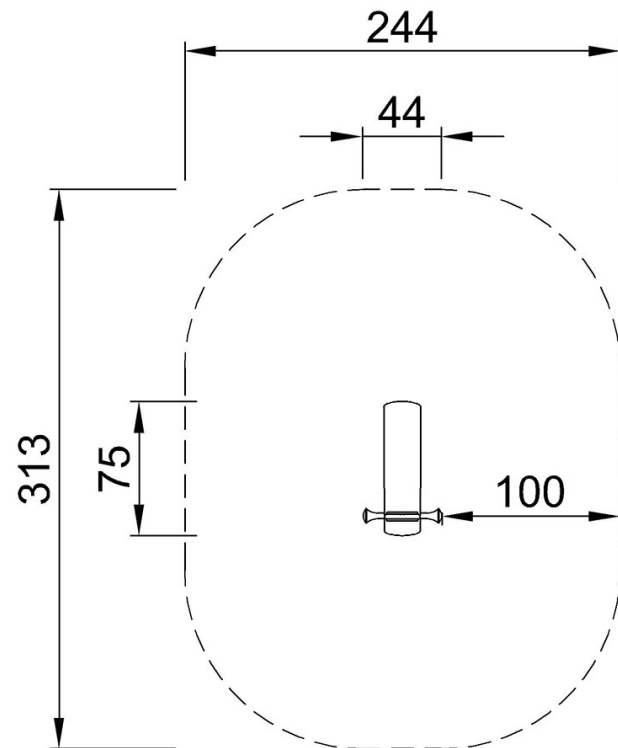


La Mule

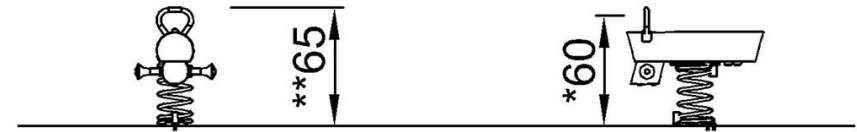
NRO101

* Hauteur de chute maximale | ** Hauteur totale | *** Zone de sécurité

* Hauteur de chute maximale | ** Hauteur totale



NRO101
*60cm
**65cm
***6.8m²



NRO101

[Cliquez pour voir le rapport VUE DE DESSUS](#)

[Cliquez pour voir le rapport VUE LATÉRALE](#)