

# Dobbelt legetårn med edderkoppenet, ADA

NRO2009

**KOMPAN**  
Let's play



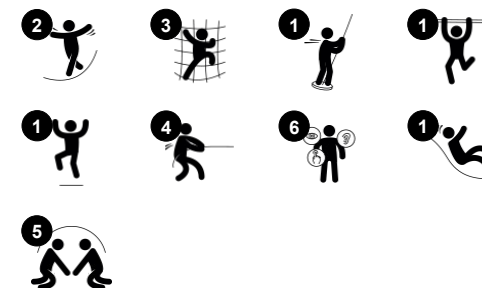
Dobbelttårnet med edderkoppenettet er en uimodståelig legeattraktion for børn. Med sine forskellige fysiske legeaktiviteter tiltrækker det børn igen og igen og får dem til at blive og lege i lang tid. Edderkoppenettet træner børnenes krydskoordination og balance. Balancebjælken og brandmandsstangen appellerer begge til vovehalse med deres udfordrende og sjove

højde og hastighed. Disse træner balancen og rumfornemmelsen. Desuden styrker rutsjeturene på brandmandsstangen børnenes knogletæthed. Dette er især vigtigt, da børns muskelmasse vokser meget primært i de tidlige år. Trappen fører børnene op til rutsjebanen.

Varenr. NRO2009-1021

## Generel produktinformation

Dimensioner LxBxH	822x679x417 cm
Alder	4+
Antal brugere	27
Farvemuligheder	



# Dobbelt legetårn med edderkoppenet, ADA

NRO2009



## Netbro

**Fysiske evner:** børn udvikler rumlig bevidsthed i det åbne net. **Social-emotionelle evner:** børn interagerer med hinanden og lærer at samarbejde når de f.eks. skal passere hinanden.



## Disk

**Social-emotionelle evner:** dette mødested tilskynder børn til kommunikation og samarbejde, som de skaber et socialt scenarie og udveksler fantasivarer over disken.



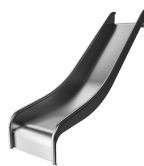
## Brandmandsstangen

**Fysiske evner:** her understøttes koordination og muskelopbygning, som børn glider ned. Når børn lander styrker det deres knogletæthed. **Social-emotionelle evner:** børnene lærer at skiftes og tage risici.



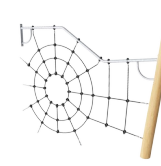
## Klatrenet

**Fysiske evner:** det skrå net understøtter kroppens opadgående klatrebewægelse. Nettet understøtter koordinationen på tværs af kroppen, hvilket påvirker koordinationen af højre og venstre hjernehalvdel, som er grundlæggende for andre færdigheder som f.eks. evnen til at læse. Nettets asymmetri udfordrer børnenes klatring.



## Rutsjebane

**Fysiske evner:** her udvikles balance og rumlig bevidsthed, som børn rutsjer. Desuden styrkes muskler, når børn sidder op og rutsjer. **Social-emotionelle evner:** stimulerer empati ved skiftevis turtagning



## Lodret edderkoppenet

**Fysiske evner:** understøtter krydskoordination, når man kravler gennem, over og på tværs af nettet. Det støtter samarbejdet mellem venstre og højre hjernehalvdel, hvilket er vigtigt for færdigheder som f.eks. læsning. Kerne-, arm- og benmuskler styrkes. **Social-emotionelle evner:** her understøttes sociale kompetencer såsom samarbejde og kommunikation når man tager en pause sammen eller venter på de andre.



## Tilgængelig trappe

**Fysiske evner:** klatring ad den tilgængelige trappe er for alle og understøtter krydskoordination samt arm- og benmuskler. De mindste lærer at gå på trapper og skiftevis flytte føderne. **Social-emotionelle evner:** der er plads til aktive pauser og en hjælpende hånd fra en voksen.

# Dobbelt legetårn med edderkoppenet, ADA

NRO2009



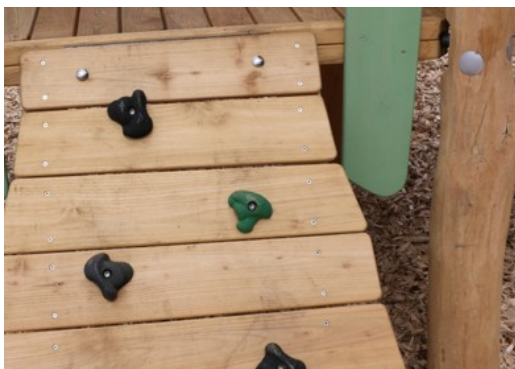
Alle Robinia-redskaber fra KOMPAN er lavet af robinietræ fra ansvarlige europæiske kilder. Efter anmodning kan de leveres som FSC®-certificeret (FSC® C004450).



Malingen, der bruges til farvede komponenter, er vandbaseret med fremragende UV-modstand. Malingen er i overensstemmelse med EN 71 del 3.



Robiniaprodukterne er designet med et KOMPAN-farvekoncept med en række forskellige standardfarver. Træet kan også leveres som ubehandlet eller brunmalet med et pigment, der bevarer træfarven.



Produktet / aktiviteterne samles fra fabrikken for at sikre, at alle sikkerhedskrav overholdes.



Hardwaren er lavet af rustfrit stål eller galvaniseret stål for at sikre holdbare forbindelser med høj korrosionsbestandighed.

Varenr. NRO2009-1021

## Installationsinformation

Maks. faldhøjde	209 cm
Faldområde	68,0 m <sup>2</sup>
Installationstid (timer)	36,4
Udgravningsmængde	2,29 m <sup>3</sup>
Betonmængde	0,32 m <sup>3</sup>
Forankringsdybde	100 cm
Fragtvægt	1.841 kg
Forankringsmuligheder	I jorden ✓

## Garanti

Robinietræ	15 år
Reb & net	10 år
Garanterede reservedele	10 år
Rustfri stålkomponenter	Livstid





# Sustainability Data

NRO2009



Vugge-til-port A1-A3	Total CO <sub>2</sub> udledning	CO <sub>2</sub> e/kg	Genanvendte materialer
	kg CO <sub>2</sub> e	kg CO <sub>2</sub> e/kg	%
NRO2009-1021	938,10	0,65	7,30

Den overordnede ramme for disse faktorer er Environmental Product Declaration (EPD), som kvantificerer "miljøoplysninger om et produkts livscyklus og muliggør sammenligninger mellem produkter, der opfylder samme funktion" (ISO, 2006). Dette følger strukturen og anvender en livscyklusvurderingstilgang til hele produktfasen fra råvarer til fremstilling (A1-A3))

**KOMPAN**  
Let's play

## Kompan A/S

C.F. Tietgens Boulevard 32C  
DK-5220 Odense SØ  
Denmark



## Verification of CO<sub>2</sub> calculation of: Nature play



Data version no. 2023-10-05

The CO<sub>2</sub> calculation and data are in compliance with the principles of a carbon footprint impact according to the GHG protocol (Greenhouse Gas Protocol), Scope 3, cradle to gate related to all individual components in the product category: "Nature play" represented by item no.: NRO409-0621.

(Scope 3 emissions include emission sources in the upstream and downstream value chain).

**Date: 30. October 2023 | Valid until: 30. October 2025**

**Verified by:**

Julie Marie Vejsgaard Larsen, LCA & EPD Consultant

Verification based on report: Validation of CO<sub>2</sub> calculation of 9 categories of Kompan product line, version 1.0, prepared by: Bureau Veritas HSE, Denmark: Julie M. V. Larsen.

**Publication date: 30. October 2023**

By Bureau Veritas HSE  
www.bureauveritas.dk  
+45 7731 1000

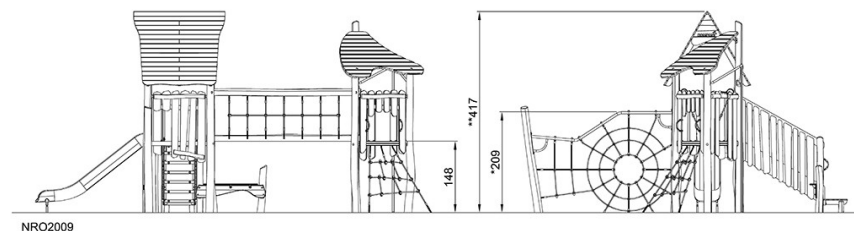
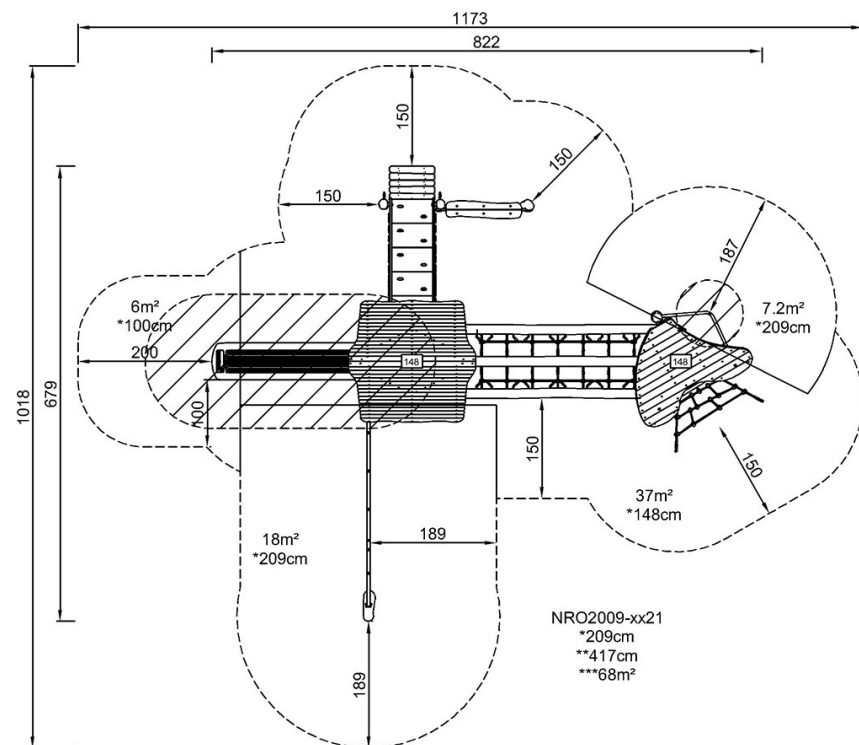


# Dobbelt legetårn med edderkoppenet, ADA

NRO2009

\* Maks. faldhøjde | \*\* Samlet højde | \*\*\* Faldområde

\* Maks. faldhøjde | \*\* Samlet højde



[Klik for at se FRA OVEN](#)

[Klik for at se FRA SIDEN](#)