

Stezka - Canopy

CRP251801

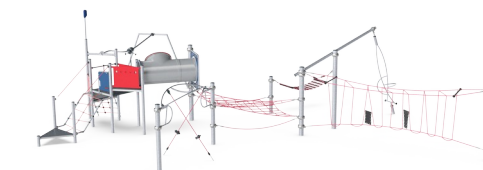
KOMPAN
Let's play



WOW! Nebeská stezka (Canopy Trail) děti okamžitě zaujme pestrá škálou aktivit typu klouzání, houpání, balancování, skákání a lezení a plazení. Stezka inspiruje děti všech věkových kategorií, aby si zde hrály znovu a znovu. Průhledná konstrukce umožňuje vzájemně se pozorovat skrze konstrukci a inspirovat se k novým způsobům hry. Hbitost,

rovnováha a koordinace jsou stimulovány, např. když děti sviští vzduchem na dráze Track Ride nebo se houpou na houpačce Overhead Rocker. Zábavnou a dobrovolnou formou se tak trénují svaly horní části těla, koordinace a rovnováha. Vzhledem k nárůstu fyzické nečinnosti a sedavého způsobu života u starších dětí je to nesmírně prospěšné pro

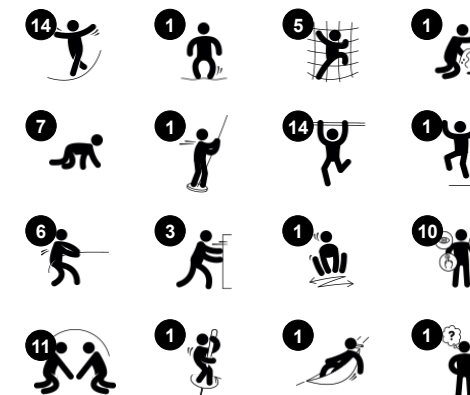
zdraví a pohodu dětí. Křížová koordinace se trénuje v traverzových sítích, které rozvíjejí sebedůvěru těla, zatímco mnoho horizontálních sítí vybízí k socializaci a společné aktivitě. Jedná se o oblíbený způsob navazování kontaktů, komunikace a spolupráce starších dětí a navazování přátelství na celý život.



Položka č. CRP251801-0901

Obecné informace o produktu

Rozměry DxŠxV	1064x1602x383 cm
Věková skupina	6+
Kapacita (uživatelé)	34
Možnosti barev	● ● ●



Stezka - Canopy

CRP251801



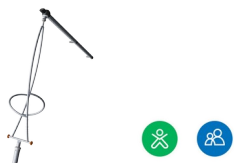
Lanový slalom

Fyzické: agility, balance and coordination when climbing through link, swaying on ropes. Arm, leg and core muscles are strengthened. These are important for posture control and also sitting still. **Sociálně-emocionální:** turn-taking and consideration of others when climbing through. These skills are hard to teach but easy to learn in play.



Visutá dráha

Fyzické: train arm and core muscles. Bone density when jumping down from the handholds and motor skills like agility, balance and coordination are supported. **Sociálně-emocionální:** cooperation, consideration, turn-taking, risk-taking, self-confidence.



Musca spinner

Fyzické: balance when standing, sitting and rotating, muscles develop when holding tight. **Sociálně-emocionální:** cooperation in getting the spinner to turn.



Triangular net

Sociálně-emocionální: the net allows for more children being seated or lying together, sharing.



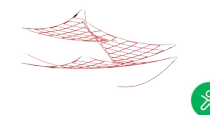
Houpací lůžko

Fyzické: swaying back and forth trains the sense of balance and spatial awareness, both important for judging distances and navigating space confidently. **Sociálně-emocionální:** swaying, sharing and meeting with groups of friends. Turn-taking skills, when deciding who is pushing and who is swaying.



Bublinový tunel

Fyzické: the children crawl through the tunnel, developing motor skills such as cross-body coordination and proprioception. **Sociálně-emocionální:** turn-taking when passing each other. **Kognitivní:** distorts the sound of the voice, developing logical thinking.



Šplhací síť

Fyzické: the net allows for climbing around, which supports motor skills, proprioception and spatial awareness. Children use muscle strength of arms, legs, and core when climbing.

Stezka - Canopy

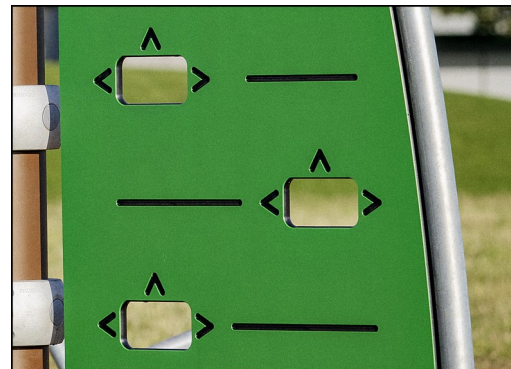
CRP251801



Lana jsou vyrobeny z UV stabilizovaných PES pramenů lana s vnitřní výztuhou ocelovým lankem. Polyesterový obal je indukčně nataven na každý pramen, aby se získala vynikající odolnost proti opotřebení a roztržení.



„S“ svorky Corocord se u produktů Corocord používají jako univerzální spojovací prvek. 8mm nerezové dráty se zaoblenými konci jsou za pomoci speciálního hydraulického nástroje nalisovány kolem lana, což z nich dělá ideální konektor: bezpečný a odolný proti vandalismu s dlouhou životností, to vše s umožněním typického pohybu lanových herních struktur.



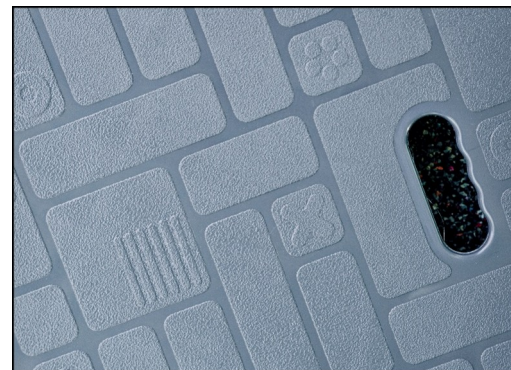
Panely z 19mm EcoCore™. EcoCore™ je vysoce odolný materiál šetrný k životnímu prostředí, který je nejen po použití recyklovatelný, ale také se skládá z více než 95% z recyklovaného spotřebního materiálu z potravinových obalů.



Barevné ocelové komponenty mají základnu z žárového zinkování a povrchovou úpravu práškovou barvou. To poskytuje maximální odolnost proti korozi ve všech klimatických podmínkách po celém světě. Ostatní ocelové povrchy jsou uvnitř i vně žárově zinkovány bezolovnatým zinkem.



Chytré svorky Corocord jsou pečlivě navrženy do nejmenších detailů, aby byla zajištěna vynikající flexibilita vysoce kvalitního hliníkového materiálu. Chytré svorky se upevňují kolem sloupků pomocí čtyř ocelových šroubů. Nepoužívané upevňovací body jsou uzavřeny PA krytkami.



Všechny plošiny jsou podporovány unikátně navrženými nízkouhlíkovými hliníkovými profily s více možnostmi uchycení. Šedě zbarvené lisované plošiny jsou vyrobeny ze 75 % z PP materiálu z postspotřebitelského oceánského odpadu s protiskluzovým vzorem a texturou povrchu.

Položka č. CRP251801-0901

Informace o instalaci

Maximální výška pádu	214 cm	
Bezpečnostní povrchová plocha	142,2 m²	
Celková doba instalace	41,0	
Objem výkopu	18,71 m³	
Objem betonu	10,41 m³	
Hloubka základu (standard)	90 cm	
Hmotnost dodávky	1.958 kg	
Možnosti ukotvení	Na povrchu	✓
	V zemi	✓

Informace o záruce

Hliníkové svorky	10 let
Galvanizovaná ocel	Celoživotní
Lakovaná horní vrstva	10 let
Lana & síť	10 let
Zaručené náhradní díly	10 let



Sustainability Data

CRP251801



Výrobní cyklus A1-A3	Celkové emise CO ₂	CO ₂ e na kg	Recyklovane materiály
	kg CO ₂ e	kg CO ₂ e/kg	%
CRP251801-0901	4.052,20	3,02	47,70

Celkovým rámcem uplatňovaným pro tyto faktory je Environmentální prohlášení o produktu (EPD), které kvantifikuje „environmentální informace o životním cyklu produktu a umožňuje srovnání mezi produkty, které plní stejnou funkci“ (ISO, 2006). Řídí se vnitřním uspořádáním a uplatňuje přístup k posuzování životního cyklu po celou fázi produktu od suroviny až po dokončení výroby (A1-A3).

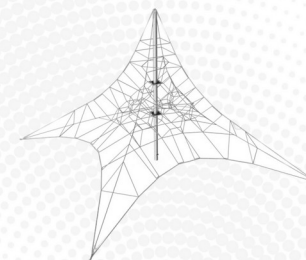
Kompan A/S

C.F. Tietgens Boulevard 32C
DK-5220 Odense SØ
Denmark

Validation of CO₂
calculation method
BUREAU VERITAS
HSE Denmark A/S



Verification of CO₂ calculation of: Corocord



Data version no. 2023-10-05

The CO₂ calculation and data are in compliance with the principles of a carbon footprint impact according to the GHG protocol (Greenhouse Gas Protocol), Scope 3, cradle to gate related to all individual components in the product category: "Corocord" represented by item no.: COR314011-1101.

(Scope 3 emissions include emission sources in the upstream and downstream value chain).

Date: 30. October 2023 | Valid until: 30. October 2025

Verified by:

Julie Marie Vejsgaard Larsen, LCA & EPD Consultant

Verification based on report: Validation of CO₂ calculation of 9 categories of Kompan product line, version 1.0, prepared by: Bureau Veritas HSE, Denmark: Julie M. V. Larsen.

Publication date: 30. October 2023

By Bureau Veritas HSE
www.bureauveritas.dk
+45 7731 1000

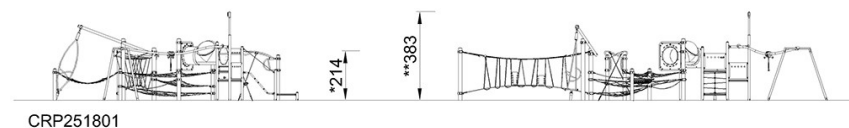
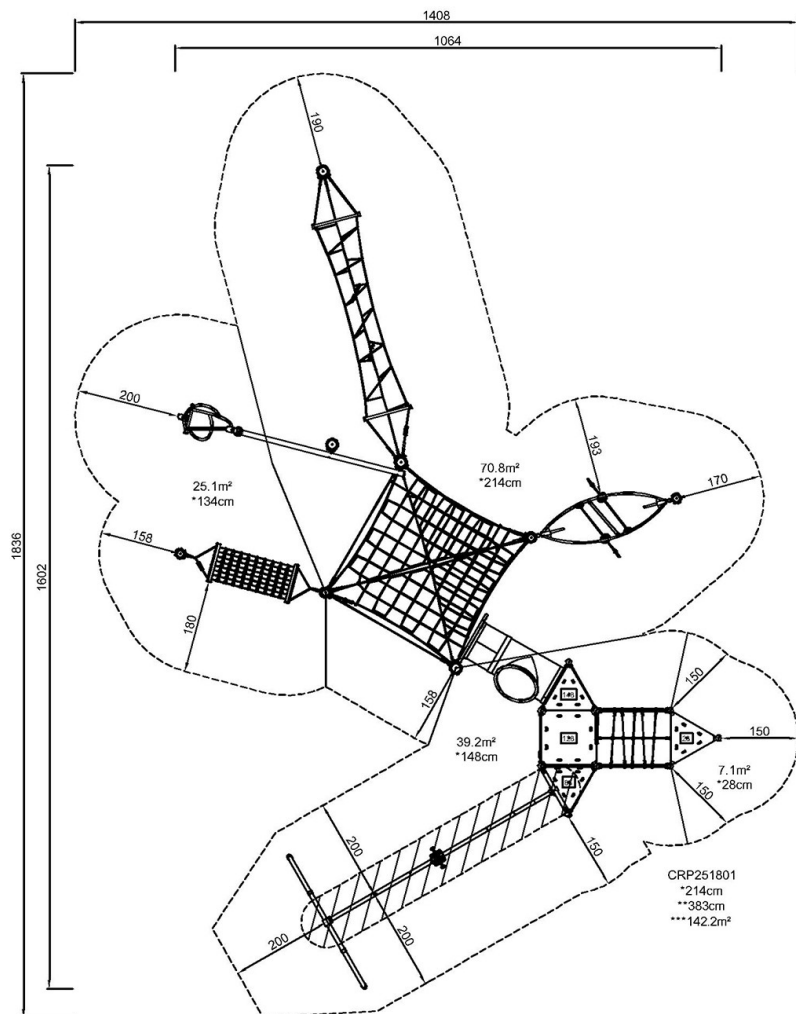


Stezka - Canopy

CRP251801

* Maximální výška pádu | ** Celková výška | *** Bezpečnostní povrchová plocha

* Maximální výška pádu | ** Celková výška



[Kliknutím zobrazíte poměr zobrazení POHLED SHORA](#)

[Kliknutím zobrazíte poměr stran BOČNÍ POHLED](#)