

Speeltoren dubbel met zandspel

PCM202621

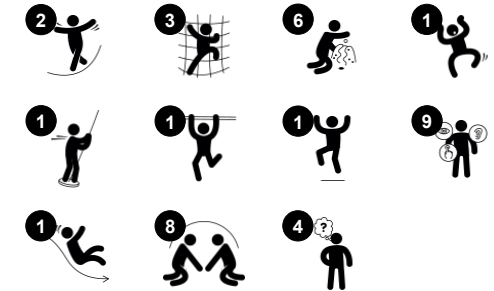
KOMPAN
Let's play



Item nummer PCM202621-0904

Algemene Product Informatie

Afmetingen LxBxH	646x253x277 cm
Leeftijdsgroep	2+
Speelcapaciteit	22
Kleuropties	



Deze prachtige speelstructuur verleidt kinderen om actief te spelen. Ze vinden het geweldig om meerdere keren achterelkaar naar boven te klimmen, over het klimnet te klauteren en naar beneden te glijden. En daarbij gebruiken ze al hun spieren. De grote gaten van het speelnets zijn leuk om doorheen te kruipen en creëren leuke zitjes. Een mooie plek om even uit te rusten en met elkaar te kletsen. De grote afstand tussen de touwen vormt een extra

uitdaging tijdens het klimmen. Klimmen in dit net stimuleert de ontwikkeling van spierkracht en bilaterale coördinatievaardigheden. Deze vaardigheden hebben een positief effect op de samenwerking tussen beide hersenhelften. Dit is essentieel voor de ontwikkeling van andere vaardigheden, zoals lezen. Deze grote speelcombinatie heeft allerlei ontmoetingsplekken, die bijdragen aan de sociale ontwikkeling. De razendsnelle glijbaan

voegt nog meer speelplezier toe en stimuleert de ontwikkeling van evenwichtsgevoel en een goede lichaamshouding. Kinderen kunnen de zandkraan door middel van de ketting bedienen, en met de emmer zand van en naar de zandtrechter transporteren. De belangrijkste vaardigheden die kinderen tijdens deze activiteit oefenen, zijn samenwerken en onderhandelen.

Speeltoren dubbel met zandspel

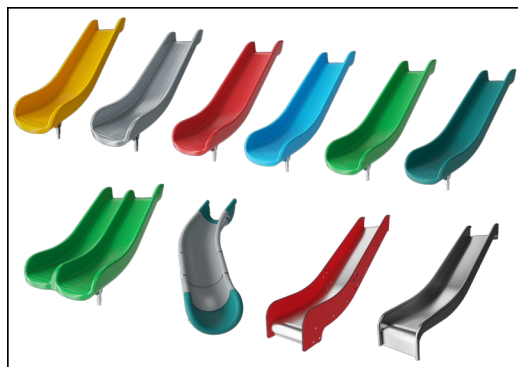
PCM202621



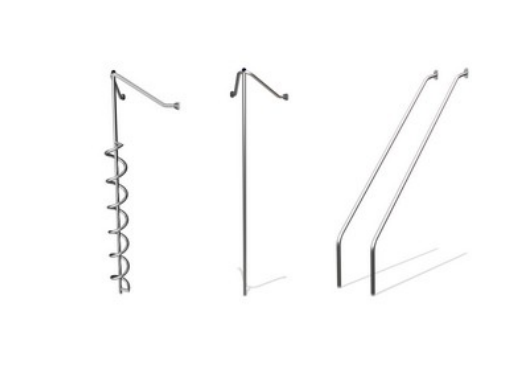
Panelen van 19mm EcoCore™. EcoCore™ is een uiterst duurzaam, milieuvriendelijk materiaal. Het is recyclebaar na gebruik en gemaakt van +95% gerecycled post-consumer materiaal van voedselverpakkingsafval.



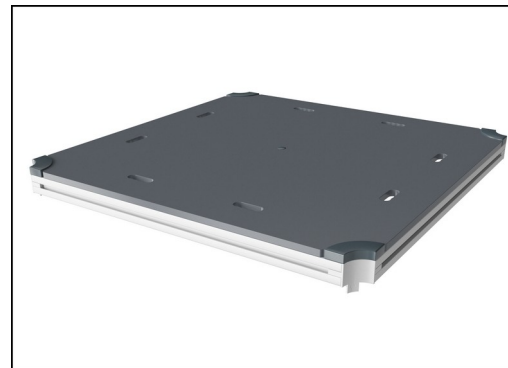
Hoofdstaanders met thermisch verzinkte stalen voetstukken zijn beschikbaar in verschillende materialen: Druk geïmpregneerde grenen staanders. Stalen staanders, pre-galvaniseerd van binnen en buiten en met gepoedercoate afwerking. Loodvrij aluminium met kleurgeanodiseerde afwerking. Greenline TexMade staanders van 95% post-consumer gerecycled PE en textielafval.



De glijbanen zijn beschikbaar in zes verschillende kleuren en drie materiaalsoorten: Rechte of gebogen PE glijbanen, uit één stuk gegoten, gemaakt van 33% gerecycled post-consumer materiaal. Gecombineerd, met EcoCore™ zijwanden en RVS. Of volledig in RVS en uit één stuk, voor vandalismebestendiger oplossingen.



De roestvast stalen speelelementen zijn gemaakt van hoogwaardig roestvast staal. Het staal wordt na de productie gereinigd door middel van een volledig beitsproces om een glad en schoon glijvlak te garanderen.



Alle platformen worden ondersteund door speciale, koolstofarme profielen met meerdere bevestigingsopties. De grijsgekleurde, gegoten PP platformen zijn gemaakt van 75% post-consumer materiaal en zijn voorzien van een antisliptextuur.



KOMPAN GreenLine uitvoeringen zijn gemaakt van uiterst milieuvriendelijke materialen met de laagst mogelijke CO2e emissiefactor. TexMade staanders, EcoCore™ panelen van 95% post-consumer gerecycled afval en gegoten PP platformen.

Item nummer PCM202621-0904

Installatie informatie

Max. valhoogte	224 cm
Veiligheidszone	39,3 m²
Totale installatietijd	20,8
Graafwerk (vol.)	0,35 m³
Benodigd beton	0,05 m³
Verankeringsdiepte	90 cm
Verzendingsgewicht	653 kg
Verankeringsopties	In-ground ✓ Oppervlak ✓

Garantie informatie

EcoCore HDPE	Levenslang
Staander	10 jaar
PP Decks	10 jaar
Touwen en netten	10 jaar
Gegarandeerde reserveonderdelen	10 jaar



Sustainability Data

PCM202621



Cradle to Gate A1-A3	Total CO ₂ emission	CO ₂ e/kg	Recycled materials
	kg CO ₂ e	kg CO ₂ e/kg	%
PCM202621-0951	940,20	1,82	70,80
PCM202621-0904	1.135,00	2,46	59,60

The overall framework applied for these factors is the Environmental Product Declaration (EPD), which quantifies "environmental information on the life cycle of a product and enable comparisons between products fulfilling the same function" (ISO, 2006). This follows the structure and applies a Life-Cycle Assessment approach to the entire Product stage from raw material through manufacturing (A1-A3))

Kompan A/S
C.F. Tietgens Boulevard 32C
DK-5220 Odense SØ
Denmark



Verification of CO₂ calculation of: Play systems



Data version no. 2023-10-05

The CO₂ calculation and data are in compliance with the principles of a carbon footprint impact according to the GHG protocol (Greenhouse Gas Protocol), Scope 3, cradle to gate related to all individual components in the product category: "Play systems" represented by item no.: PCM200321-0950.

(Scope 3 emissions include emission sources in the upstream and downstream value chain).

Date: 30. October 2023 | Valid until: 30. October 2025
Verified by:

Julie Marie Vejsgaard Larsen, LCA & EPD Consultant

Verification based on report: Validation of CO₂ calculation of 9 categories of Kompan product line, version 1.0, prepared by: Bureau Veritas HSE, Denmark: Julie M. V. Larsen.

Publication date: 30. October 2023

By Bureau Veritas HSE
www.bureauveritas.dk
+45 7731 1000

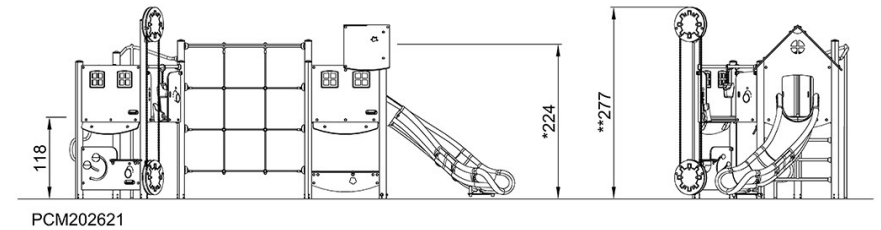
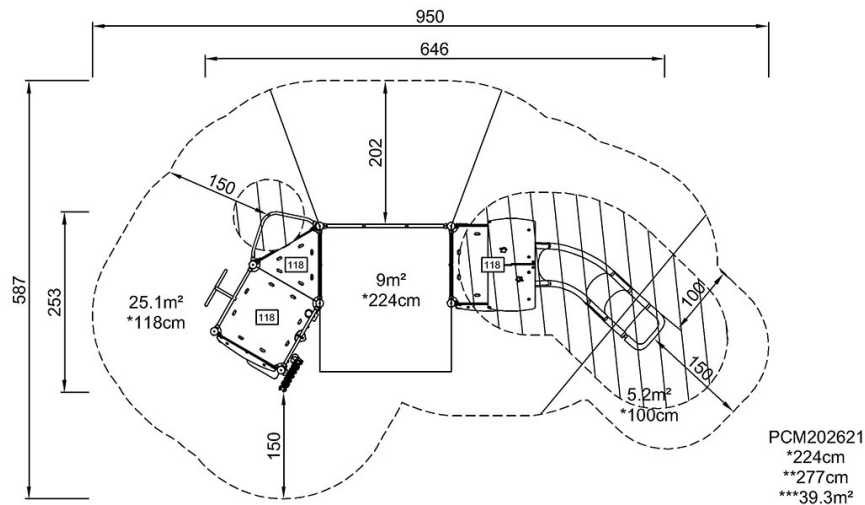


Speeltoren dubbel met zandspel

PCM202621

Max. valhoogte | Totale Hoogte | Veiligheidszone

Max. valhoogte | Totale Hoogte



[Bekijk BOVENAANZICHT](#)

[Bekijk ZIJAAANZICHT](#)