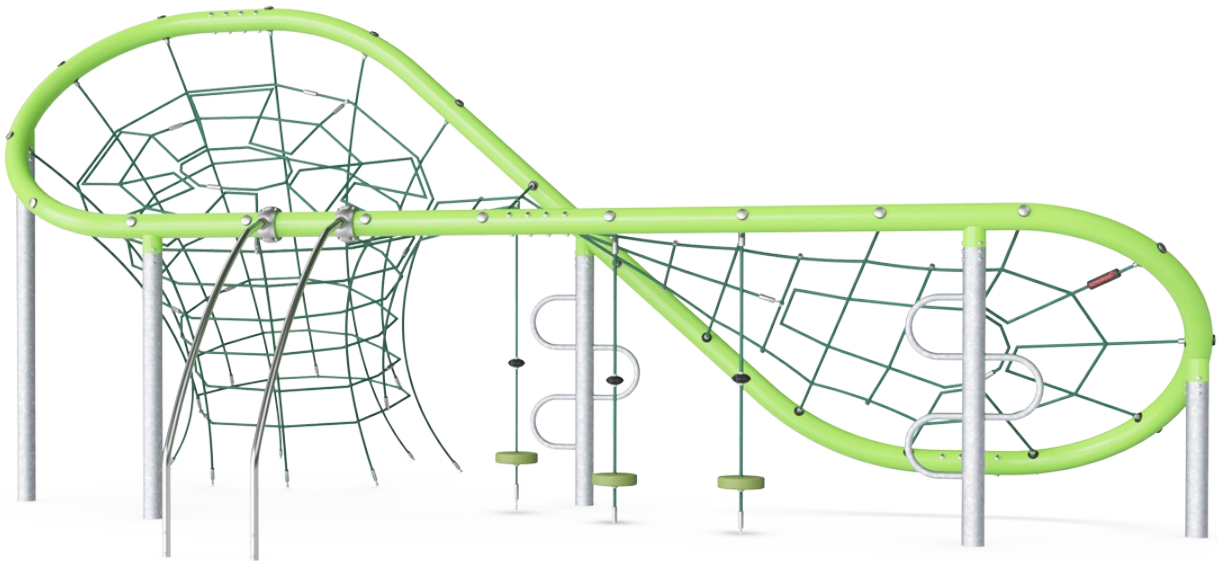


Butterfly, Physical

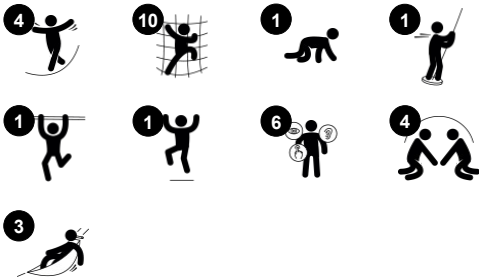
COR17510



产品编号 COR175101-0403

产品信息概览

长宽高尺寸	685x571x308 cm
适用年龄段	5+
容纳人数	22
颜色选择	

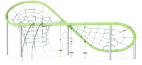


优雅曲线的 Butterfly 是一项攀爬游戏。它以扭曲的攀爬方式，吸引着孩子们一次又一次地尝试攀爬。由于绳网的开放性，孩子们可以看到彼此，并在不同位置的绳网上进行交流。此外，还有很多值得讨论和尝试的地方：扭曲的网可以激发巧妙的攀爬和平衡技巧，从而刺激儿童的交叉协调和本体感觉，这对于精确动作和最终自信地在世界上行走都非常重要。看得见的高度增加了刺激

感。攀爬 Butterfly 也有快速的方式：可以通过 Curved Climber 快速攀爬到顶部框架，而 Banister Bars 则可以快速滑向地面。在地面上，悬挂在绳索上的 Balance Disks 增加了摇摆平衡动作，无论是站着还是坐着。平衡感对训练至关重要，因为它是控制身体和集中注意力的基础。

Butterfly, Physical

COR17510



大型攀爬网

身体素质：the connected nets make climbers feel the movements of the other climbers, adding a dimension of fun and demanding concentration. All muscle groups are trained, as well as cross coordination. **社交情感**：room for breaks for many and support cooperation and turn-taking skills.



Climbing pole

身体素质：训练交叉协调和肌肉力量。 **社交情感**：培养轮流和合作意识。



Vertical climbing funnel

身体素质：develops cross coordination and trains major muscles when climbing up or down. **社交情感**：socializing and friendly competition when climbing up and down with friends.



Banister bars

身体素质：跳下来时，身体的协调性、手臂和核心肌肉都会得到发展。落地运动可增强骨密度，为童年生活做好准备。 **社交情感**：训练轮流意识和风险意识。



带有橡胶盘的绳索

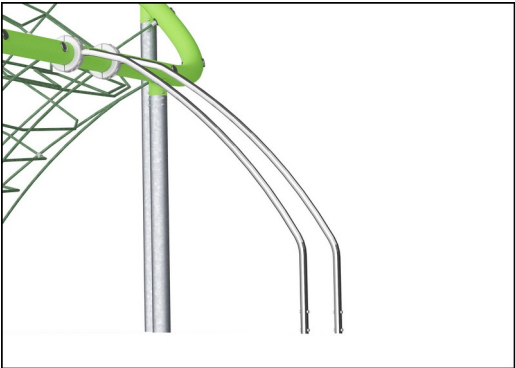
身体素质：孩子们在踏上圆盘和攀爬绳索的过程中，锻炼了身体的协调性和肌肉力量。在轻轻摇摆时，他们的平衡感也会得到锻炼。平衡感对于坐稳的能力来说非常重要。 **社交情感**：在决定谁应该坐在这里时，可以培养社交能力和轮流意识。

Butterfly, Physical

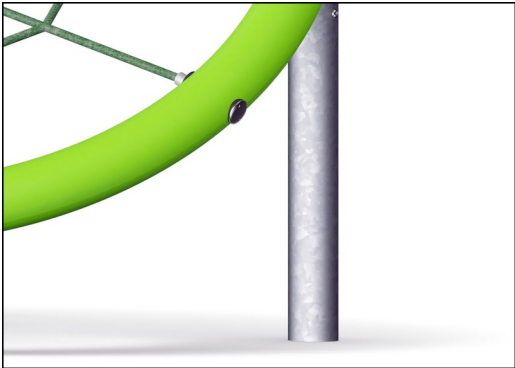
COR17510



全彩色 EPDM 橡胶盘，表面光滑。模制的 EPDM 围绕着热浸镀锌钢芯，可确保圆盘的稳定性以及能够牢固地固定在绳索上。



不锈钢活动由优质不锈钢制成。钢材在制造后经过玻璃喷砂处理，以确保光滑的滑动表面。



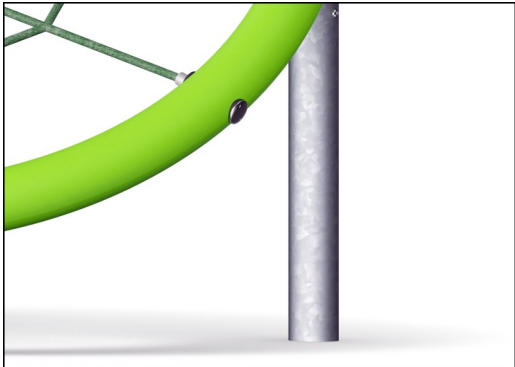
彩色钢部件具有热浸镀锌的基础和粉末涂层的顶部涂层 这在世界各地的所有气候条件下都具有极高的耐腐蚀性。其他钢表面在内部和外部均用无铅锌进行热浸镀锌。



直径大于等于 19mm 的 Corocord 绳索是特殊的“大力神”型镀锌六股钢丝。每根丝束都用 PES 纱紧密包裹，然后将其熔化到每根独立的丝束上。这些绳索具有很高的耐磨性和防破坏性，可以根据需要现场更换。



Corocord“S”扣在 Corocord 产品中作为通用连接。用特殊的液压机将带有圆形边缘的 8mm 不锈钢条压在绳索周围，使其成为理想的连接部件。其安全、耐用且防破坏，适用于攀爬网游戏结构中的典型游戏运动。



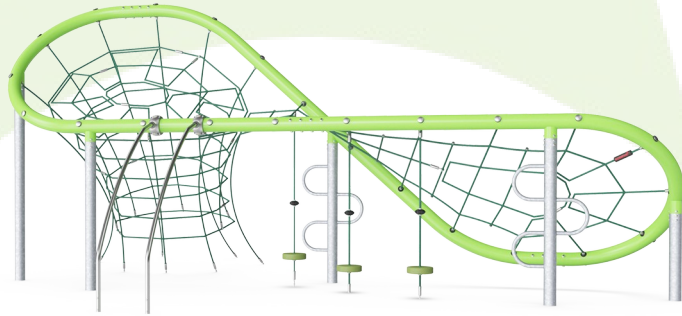
绳索通过独特的 KOMPAN 设计的拧紧解决方案固定在大型钢管上。它由内部和外部尼龙（PA6）衬套组成，该衬套将绳索引导到拉紧绳索的外部带螺纹不锈钢零件上。

产品编号 COR175101-0403	
安装信息	
最大跌落高度	300 cm
安全面积	58.8 m ²
安装总时长	22.0
开挖量	16.80 m ³
混凝土使用量	5.89 m ³
标准入地深度	60 cm
运输重量	1,610 kg
固定选项	入地 ✓
质保信息	
镀锌钢结构	终身质保
喷涂顶层	10 年
绳网	10 年
承保零部件	10 年
不锈钢零件	终身质保



Sustainability Data

COR17510



从原材料到成品	CO ₂ 排放总量	CO ₂ 排放量 / 千克	回收的原料
	kg CO ₂ e	kg CO ₂ e/kg	%
COR175101-0403	2,935.50	2.79	49.60

这些因素采用的总体框架为环保产品声明 (EPD)，该声明可量化“产品生命周期的环保信息，并对相同功能的产品进行对比” (ISO, 2006)。在遵循该框架的同时，对从原材料到制造的整个产品阶段 (A1-A3) 应用生命周期评估法。

KOMPAN
Let's play

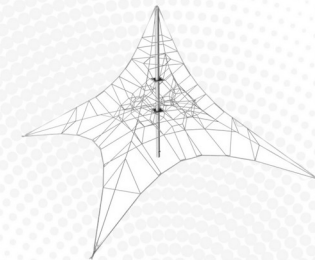
Kompan A/S

C.F. Tietgens Boulevard 32C
DK-5220 Odense SØ
Denmark

Validation of CO₂
calculation method
BUREAU VERITAS
HSE Denmark A/S



Verification of CO₂ calculation of: Corocord



Data version no. 2023-10-05

The CO₂ calculation and data are in compliance with the principles of a carbon footprint impact according to the GHG protocol (Greenhouse Gas Protocol), Scope 3, cradle to gate related to all individual components in the product category: "Corocord" represented by item no.: COR314011-1101.

(Scope 3 emissions include emission sources in the upstream and downstream value chain).

Date: 30. October 2023 | Valid until: 30. October 2025

Verified by:

Julie Marie Vejsgaard Larsen, LCA & EPD Consultant

Verification based on report: Validation of CO₂ calculation of 9 categories of Kompan product line, version 1.0, prepared by: Bureau Veritas HSE, Denmark: Julie M. V. Larsen.

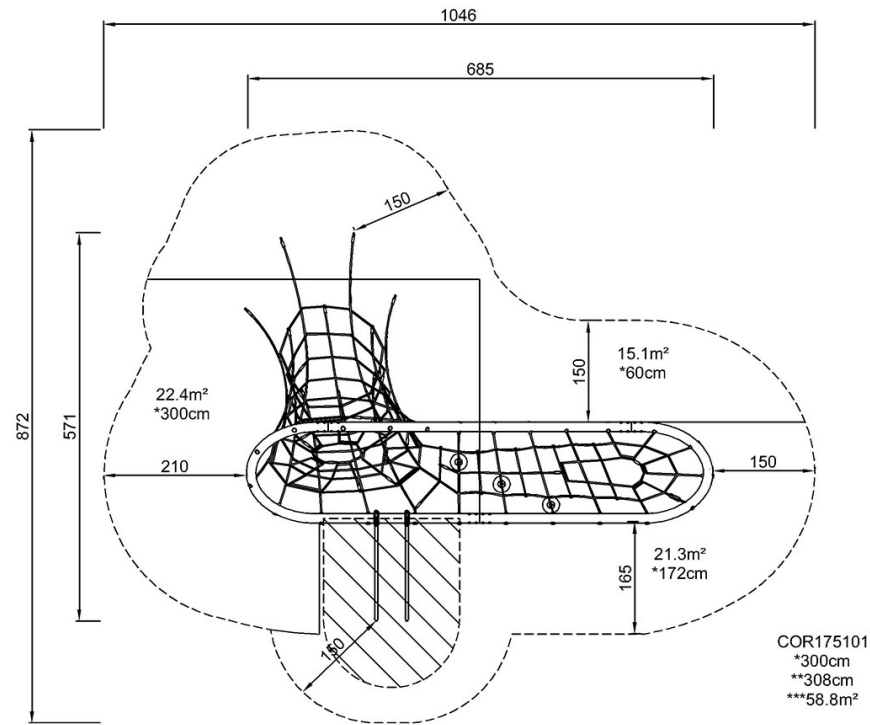
Publication date: 30. October 2023

By Bureau Veritas HSE
www.bureauveritas.dk
+45 7731 1000

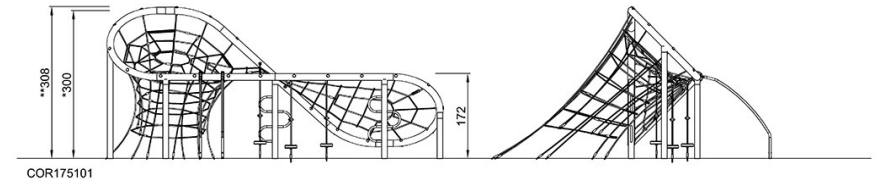


COR17510

最大跌落高度 | 总高度 | 安全区域

[点击查看俯视图](#)

最大跌落高度 | 总高度

[点击查看侧面图](#)