

Spacer w Koronach Drzew

COR10470

KOMPANI
Let's play



Niesamowity Spacer w Koronach Drzew to inspirująca zabawa dla dzieci i rodziców. Wspinaczki, chwiejne spacery, a także szalenie ekscytujące zjeżdżanie raz po raz przyciągają dzieci. Widok z góry dodaje świadomości przestrzennej, a dzięki przeźroczystym siatkom możliwa jest interakcja z rówieśnikami lub rodzicami na ziemi. Dzikie wspinaczki,

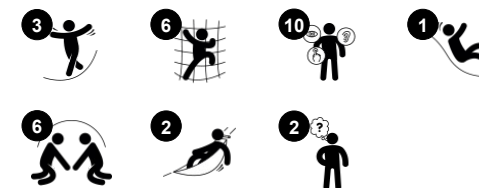
balansowanie i zjeżdżanie stymulują koordynację krzyżową dzieci, ich równowagę i świadomość przestrzenną, a także zapewniają ogromną frajdę. Wszystkie te zdolności motoryczne są ważne dla przyszłych umiejętności życiowych, takich jak bezpieczne poruszanie się po ruchu ulicznym i ocenianie odległości. Wspinaczka na tak wysoki poziom

jest świetnym ćwiczeniem dla głównych grup mięśni, a powtarzane wspinanie się i zjeżdżanie w dół utrzymuje aktywność dzieci. Spektakularny spacer w koronach drzew zapewnia wspaniałe widoki na park i plac zabaw oraz dostarcza emocji całej rodzinie.

Nr produktu COR104701-1204

Ogólne Informacje o Produkcie

Wymiary DxSzxW	1365x1457x839 cm
Grupa wiekowa	5+
Max. Ilość Osób	25
Dostępne kolory	



Spacer w Koronach Drzew

COR10470

KOMPANI
Let's play



Podniebna kabina

Fizyczne: przebywanie na wysokości rozwija świadomość przestrzenną i poczucie równowagi. **Społeczno-Emocjonalne:** miejsce docelowe i punkt spotkań na wysokości zapewnia interakcję społeczną, a także dreszczyk emocji i wspaniałe widoki.



Sieć z tunelem wejściowym

Fizyczne: dzieci mają szybki i skuteczny dostęp do poziomej siatki. Na siatkę można wejść z obu stron na niższym poziomie. Wspierana jest koordynacja ruchowa i poczucie przestrzeni, a także mięśnie rąk i nóg. **Społeczno-Emocjonalne:** Dwustronna siatka na niższym poziomie pozwala na interakcje społeczne. Przestronność zachęca do spotkań towarzyskich.



Długa zjeżdżalnia tuba

Fizyczne: zjeżdżanie rozwija świadomość przestrzenną i zmysł równowagi. **Społeczno-Emocjonalne:** wysokość zapewnia dodatkową prędkość i dreszczyk emocji. Empatia stymulowana przez zachowanie kolejności i branie pod uwagę innych. Poczucie bezpieczeństwa podczas zatrzymywania się na bardzo długich zjeżdżalniach.



Most podniebny

Fizyczne: poruszanie się na wysokości na elastycznych linach wspiera rozwój równowagi oraz ideę przestrzeni, które są kluczowe w poprawnym nawigowaniu w codziennym świecie. **Społeczno-Emocjonalne:** dzieci rozwijają odwagę, pewność siebie, uwżność na innych oraz wymienianie się rolami, które są bardzo ważnymi czynnościami w codziennym życiu. Mijanie się z innymi dziećmi wymaga współpracy oraz uczy dzieci zmiany ról.



Sieć do wchodzenia

Fizyczne: pochylona siatka wspiera ruch ciała w górę. Ćwiczona jest koordynacja krzyżowa i siła fizyczna. Asymetria siatki stanowi wyzwanie dla dzieci podczas wspinaczki.

Spacer w Koronach Drzew

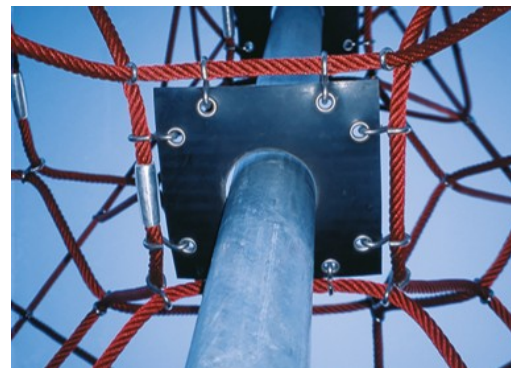
COR10470



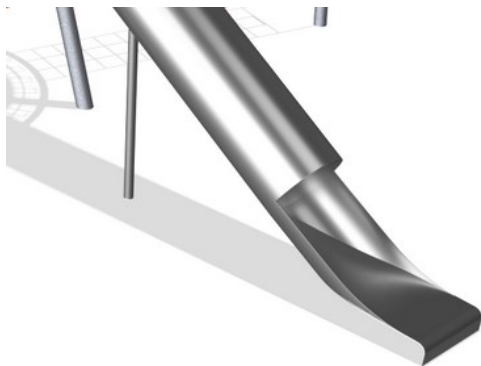
Liny Corocord 19mm składają się ze stabilizowanych UV włókien PES, z wewnętrznym wzmocnieniem z linki stalowej. Przędza poliestrowa wykonana jest w +95% z materiałów pokonsumenckich i zostaje indukcyjnie zatopionaw każdym włóknie. Liny są wysoce odporne na zużycie i wandalizm, a w razie potrzeby można je wymienić na miejscu.



Zaciski "S" Corocord są używane jako uniwersalne połączenia w produktach Corocord. 8mm pręty ze stali nierdzewnej z zaokrąglonymi krawędziami są dociskane na linę przez specjalną prasę hydrauliczną co sprawia, że jest to idealne połączenie: bezpieczne, wytrzymałe i odporne na wandalizm, a wszystko to przy typowych ruchach linowych konstrukcji zabawowych.



Membrany wykonane są z gumowych materiałów przetestowanych z odporności na tarcie o jakości taśm sklepowych z odpornością na promieniowanie UV. Membrany są przetestowane i zgodne z wymaganiami REACH dla PAH. Połączone 4-warstwy zbrojenia wykonane są z wyplatanej poliestru. Zbrojenie i dwie warstwy dają całkowitą grubość membrany 7,5mm.



Komponenty ze stali nierdzewnej wykonane są z wysokiej jakości stali nierdzewnej zgodnej ze światowymi standardami placów zabaw. Stal jest piaskowana po wyprodukowaniu, aby zapewnić gładką powierzchnię do zjeżdżania.

Nr produktu COR104701-1204

Informacje Dotyczące Instalacji

Max. wysokość upadku	300 cm
Strefa bezpieczeństwa	50,5 m ²
Czas instalacji	114,4
Objętość wykopu	27,96 m ³
Objętość betonu	18,03 m ³
Głębokość podstawy (standardowa)	120 cm
Waga przesyłki	8.397 kg
Opcje kotwiczenia	W ziemi ✓

Informacje o Gwarancji

Aluminiowe Zaciski	10 lat
Lina Corocord	10 lat
Membrana	2 lata
Zaciski-S	10 lat
Części Zapasowe	10 lat



Dane Dotyczące Zrównoważonego Rozwoju

COR10470



**Od wydobycia
surowców do
opuszczenia wytwórni
A1–A3**

**Całkowita
emisja
CO₂**

**CO₂e na
kg
produktu**

**Materiały
pochodzą
ce z
recyklingu**

kg CO₂e

kg CO₂e/kg

%

COR104701-1204

14.275,90

2,36

39,90

Ogólne ramy stosowane dla tych czynników to Środowiskowa Deklaracja Produktu (EPD), która określa ilościowo "informacje środowiskowe dotyczące cyklu życia produktu i umożliwia porównywanie produktów spełniających tę samą funkcję" (ISO, 2006). W niniejszym dokumencie przyjęto strukturę i zastosowano podejście oceny cyklu życia w odniesieniu do całego etapu produktu, od surowców po produkcję (A1-A3).

Kompan A/S

C.F. Tietgens Boulevard 32C
DK-5220 Odense SØ
Denmark



**Verification of CO₂ calculation of:
Corocord**



Data version no. 2023-10-05

The CO₂ calculation and data are in compliance with the principles of a carbon footprint impact according to the GHG protocol (Greenhouse Gas Protocol), Scope 3, cradle to gate related to all individual components in the product category: "Corocord" represented by item no.: COR314011-1101.

(Scope 3 emissions include emission sources in the upstream and downstream value chain).

Date: 30. October 2023 | Valid until: 30. October 2025

Verified by:

Julie Marie Vejsgaard Larsen, LCA & EPD Consultant

Verification based on report: Validation of CO₂ calculation of 9 categories of Kompan product line, version 1.0, prepared by: Bureau Veritas HSE, Denmark: Julie M. V. Larsen.

Publication date: 30. October 2023

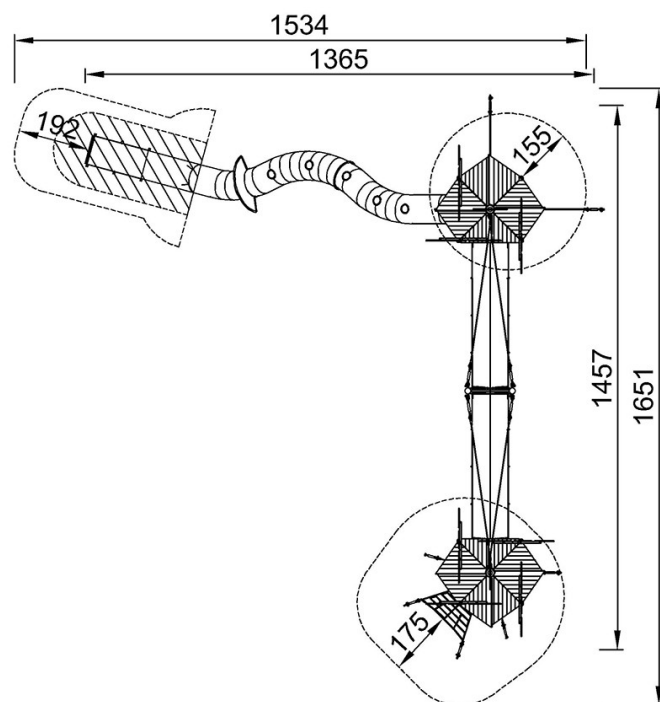
By Bureau Veritas HSE
www.bureauveritas.dk
+45 7731 1000



Spacer w Koronach Drzew

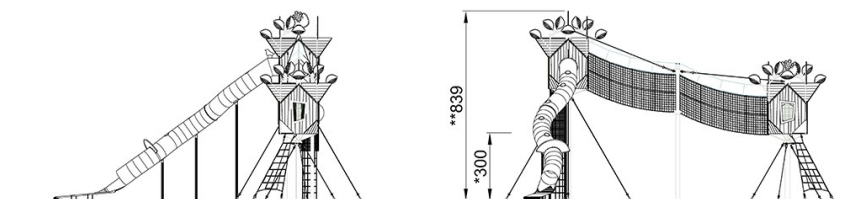
COR10470

* Max Wys. Upadku | ** Wysokość | *** Strefa Bezpieczeństwa



COR104701
*300cm
**839cm
***50.5m²

* Max Wys. Upadku | ** Max Wysokość



COR104701

[Kliknij, aby zobaczyć RZUT Z GÓRY](#)

[Kliknij, aby zobaczyć RZUT BOCZNY](#)