

Miniera d'oro

NAT504

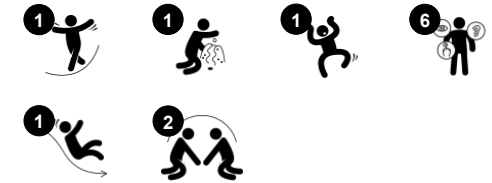
KOMPAN
Let's play



Codice articolo NAT504-0612

Informazioni generali prodotto

Dimensioni (LxLxA)	159x228x138 cm
Età d'uso	1+
Capacità di gioco	3
Opzioni colori	



La Miniera d'Oro con la sua robusta torre di vedetta e lo scivolo rosso cattura i bambini immediatamente: vogliono fare il giro della collina e scivolare, provando questo brivido ancora e ancora. Inoltre, vogliono correre e strisciare sotto la piattaforma. La versatile attività 3 in 1 della Miniera d'Oro allena una gran quantità di abilità motorie e muscolari nei

bambini: allena la loro cognizione spaziale e integra concetti importanti come sopra e sotto, che sono cruciali per una successiva comprensione dei termini matematici. Correre o strisciare su e giù per la collina favorisce la cross-coordinazione poiché questa fondamentale abilità motoria stimola i centri del cervello che supportano le capacità di lettura.

Usando lo scivolo della miniera d'oro, i bambini allenano la loro stabilità del tronco e il senso dell'equilibrio. Si tratta di abilità fondamentali per la accrescere la fiducia nel proprio corpo.



Miniera d'oro

NAT504



Binocolo

Cognitivo: il binocolo è un tema tangibile che stimola il gioco drammatico. Il gioco drammatico è un ottimo allenatore delle abilità linguistiche e comunicative. **Creativo:** il binocolo può essere girato in tutte le direzioni. Guardare attraverso di esso offre una nuova prospettiva sul mondo.

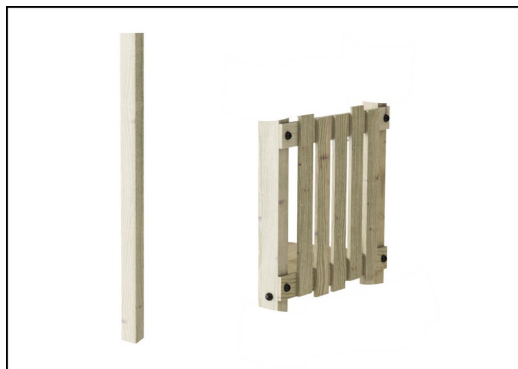


Scivolare

Fisico: lo scivolamento sviluppa la consapevolezza spaziale e il senso dell'equilibrio. Inoltre, i muscoli del core vengono allenati quando si sta seduti in posizione eretta e si scende. **Socio-emotivo:** empatia stimolata dal fare a turno. **Cognitivo:** i bambini piccoli sviluppano la comprensione dello spazio, della velocità e delle distanze quando scivolano velocemente.

Miniera d'oro

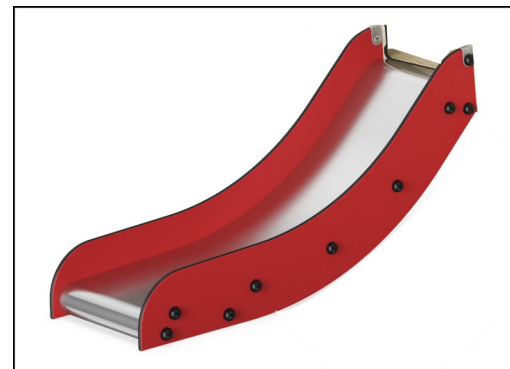
NAT504



I pali e gli assi sono realizzati in legno di pino di alta qualità certificato FSC® (FSC® C004450) proveniente da fonti europee. Il legno è impregnato a pressione in classe AB con Tanalith E3475 secondo EN335.



Pannelli di EcoCore™ da 19 mm. EcoCore™ è un materiale altamente resistente ed ecologico, che non solo è riciclabile dopo l'uso, ma è anche costituito da un nucleo prodotto al 100% da materiale riciclato.



Lo scivolo è composto da: lati in EcoCore e piano di scorrimento in acciaio inossidabile t = 2mm.



Ropes of UV-stabilized PES rope strands with inner steel cable reinforcement. The polyester yarn is made from +95% post-consumer materials and is inductively melted onto each strand.



Il binocolo è realizzato in poliuretano (PUR). Tutti i componenti mantengono le loro proprietà nell'intervallo di temperatura da -30 ° C a 60 ° C. Il materiale è stabilizzato ai raggi UV.

Codice articolo NAT504-0612

Informazione installazione

Max. altezza di caduta	100 cm
Superficie di sicurezza	19,0 m²
Tempo d'installazione totale	7,2
Volume di scavo	0,69 m³
Volume di calcestruzzo	0,00 m³
Profondità di base (standard)	59 cm
Peso della spedizione	174 kg
Opzioni ancoraggio	Interrato ✓ Superficie ✓

Garanzie

EcoCore	Garanzia a vita
Acciaio zincato	Garanzia a vita
Legno di pino	10 anni
Corde e reti	10 anni
Garanzia pezzi di ricambio	10 anni



Sustainability Data

NAT504



Cradle to Gate A1-A3	Total CO ₂ emission	CO ₂ e/kg	Recycled materials
	kg CO ₂ e	kg CO ₂ e/kg	%
NAT504-0612	190,40	1,50	47,00

The overall framework applied for these factors is the Environmental Product Declaration (EPD), which quantifies "environmental information on the life cycle of a product and enable comparisons between products fulfilling the same function" (ISO, 2006). This follows the structure and applies a Life-Cycle Assessment approach to the entire Product stage from raw material through manufacturing (A1-A3))

Verification of CO₂ calculation of: Nature play



Data version no. 2023-10-05

The CO₂ calculation and data are in compliance with the principles of a carbon footprint impact according to the GHG protocol (Greenhouse Gas Protocol), Scope 3, cradle to gate related to all individual components in the product category: "Nature play" represented by item no.: NR0409-0621.

(Scope 3 emissions include emission sources in the upstream and downstream value chain).

Date: 30. October 2023 | Valid until: 30. October 2025

Verified by:

Julie Marie Vejsgaard Larsen, LCA & EPD Consultant

Verification based on report: Validation of CO₂ calculation of 9 categories of Kompan product line, version 1.0, prepared by: Bureau Veritas HSE, Denmark: Julie M. V. Larsen.

Publication date: 30. October 2023



By Bureau Veritas HSE
www.bureauveritas.dk
+45 7731 1000

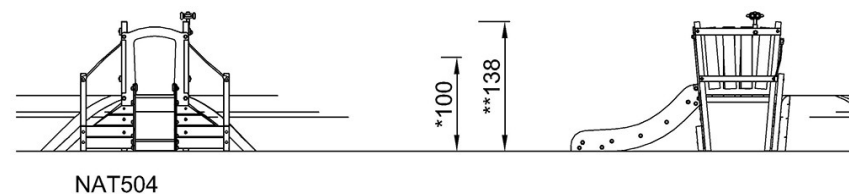
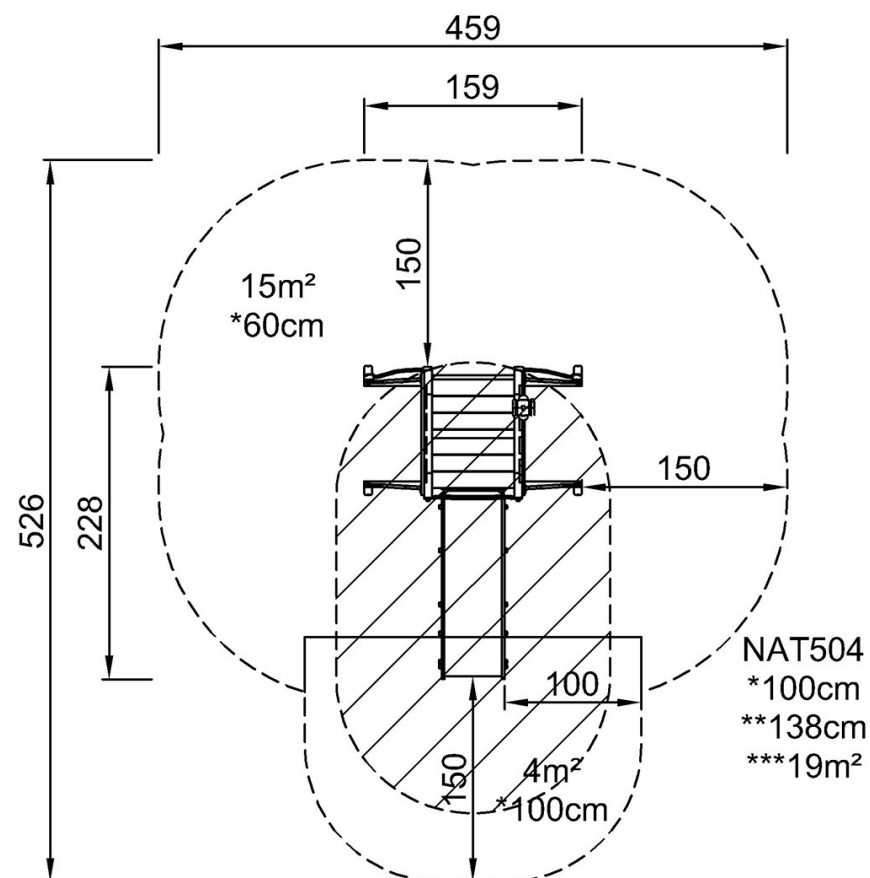


Miniera d'oro

NAT504

Altezza di caduta massima | Altezza totale | Superficie di sicurezza

Altezza di caduta massima | Altezza totale



[Fai clic per visualizzare il rapporto VISTA SUPERIORE](#)

[Fai clic per visualizzare il rapporto VISTA LATERALE](#)