



# Struttura d'appoggio

M147

**KOMPAN**  
Let's play



Lo schienale supplementare e il poggiatesta sono un valido sostegno per i più piccoli o per quelli che non hanno grande equilibrio o hanno poca esperienza nel camminare. La struttura d'appoggio di semplice costruzione può essere montata senza problemi su un solo lato o su entrambi i lati del multibilico.

Codice articolo M14701-00P	
Informazioni generali prodotto	
Dimensioni (LxLxA)	88x80x54 cm
Età d'uso	3+
Capacità di gioco	-
Opzioni colori	 



# Struttura d'appoggio

M147



## **Sedile, supporto extra per piedi e schiena**

**Fisico:** un supporto extra per la schiena e per i piedi dei bambini con difficoltà di deambulazione. Il dondolio favorisce il senso dell'equilibrio e dello spazio, entrambi importanti per la navigazione del corpo nello spazio. I muscoli delle braccia e delle gambe si rafforzano quando si tengono stretti e si spingono con le gambe. **Socio-emotivo:** socializzazione e cooperazione, supporto per tutte le abilità.

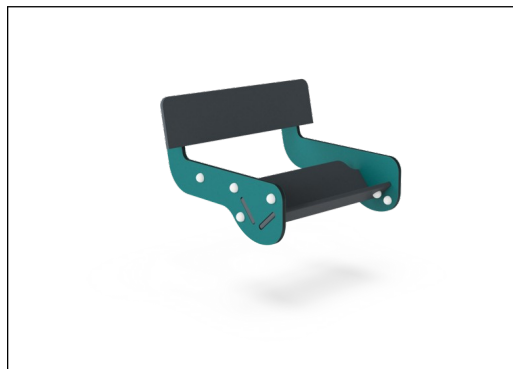


# Struttura d'appoggio

M147



Pannelli di EcoCore™ da 19 mm. EcoCore™ è un materiale altamente resistente ed ecologico, che non solo è riciclabile dopo l'uso, ma è anche costituito da un nucleo prodotto al 100% da materiale riciclato.



KOMPAN GreenLine versions are designed with ultimate environmentally friendly materials with lowest possible CO2e emission factor such as EcoCore™ panels of +95% post consumer recycled ocean waste.

**KOMPAN**  
Let's play

Codice articolo M14701-00P

## Informazione installazione

Max. altezza di caduta	0 cm
Superficie di sicurezza	0,0 m²
Tempo d'installazione totale	2,1
Volume di scavo	0,00 m³
Volume di calcestruzzo	0,00 m³
Profondità di base (standard)	0 cm
Peso della spedizione	24 kg
Opzioni ancoraggio	

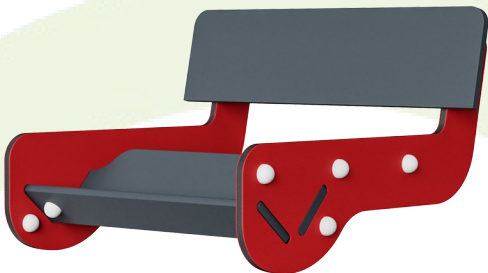
## Garanzie

EcoCore	Garanzia a vita
Garanzia pezzi di ricambio	10 anni



# Sustainability Data

M147



Cradle to Gate A1-A3	Total CO <sub>2</sub> emission	CO <sub>2</sub> e/kg	Recycled materials
	kg CO <sub>2</sub> e	kg CO <sub>2</sub> e/kg	%
M14701-00P	49,10	2,15	28,90

The overall framework applied for these factors is the Environmental Product Declaration (EPD), which quantifies "environmental information on the life cycle of a product and enable comparisons between products fulfilling the same function" (ISO, 2006). This follows the structure and applies a Life-Cycle Assessment approach to the entire Product stage from raw material through manufacturing (A1-A3))

**Kompan A/S**  
C.F. Tietgens Boulevard 32C  
DK-5220 Odense SØ  
Denmark



## Verification of CO<sub>2</sub> calculation of: Freestanding play equipment



Data version no. 2023-10-05

The CO<sub>2</sub> calculation and data are in compliance with the principles of a carbon footprint impact according to the GHG protocol (Greenhouse Gas Protocol), Scope 3, cradle to gate related to all individual components in the product category: "Freestanding play equipment" represented by item no.: GXY916012-3417.

(Scope 3 emissions include emission sources in the upstream and downstream value chain).

**Date: 30. October 2023 | Valid until: 30. October 2025**  
**Verified by:**

Julie Marie Vejsgaard Larsen, LCA & EPD Consultant

Verification based on report: Validation of CO<sub>2</sub> calculation of 9 categories of Kompan product line, version 1.0, prepared by: Bureau Veritas HSE, Denmark: Julie M. V. Larsen.

**Publication date: 30. October 2023**

**By Bureau Veritas HSE**  
www.bureauveritas.dk  
+45 7731 1000

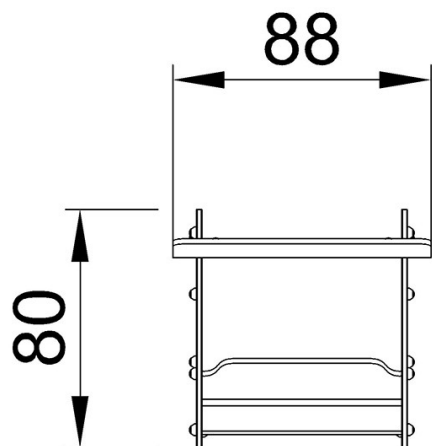


# Struttura d'appoggio

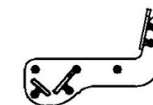
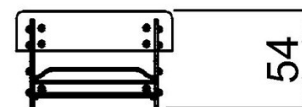
M147

Altezza di caduta massima | Altezza totale | Superficie di sicurezza

Altezza di caduta massima | Altezza totale



M14700



M14700

[Fai clic per visualizzare il rapporto VISTA SUPERIORE](#)

[Fai clic per visualizzare il rapporto VISTA LATERALE](#)