

Hradní věž s bránou

PCM201721

KOMPAN
Let's play



Hradní věž s bránou přiláká malé děti k aktivní hře, při které budou využívat své motorické schopnosti, aby vylezly na vrchol, pohybovaly se po sítích a sklouzly se nebo se svezly na zem. Jsou zde dvě nástupišť odlišných obtížností: schody umožňují přístup na věž přiměřený věku a pomáhají rozvíjet dovednosti při chůzi po schodech, což je důležitý

každodenní úkol. Výstup po šikmé síti je náročnější na soustředění a stimuluje propriocepci a křížovou koordinaci. Ty jsou zásadní pro bezpečnou orientaci ve světě. Otevřený šikmý most je skutečnou výzvou, která trénuje rovnováhu a smysl pro prostor. Zpět na úroveň země vede skluzavka nebo hasičská tyč. Klouzání trénuje smysl pro

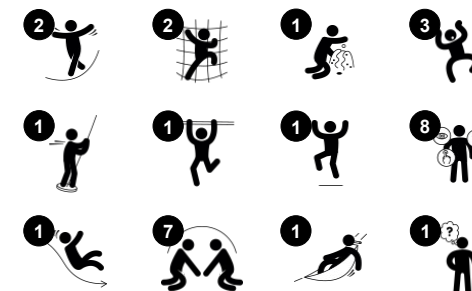
rovnováhu a držení těla, obojí je skvělé pro sebevědomí. Drobná dramatická hrací plocha s truhlou s pokladem a lavičkou pod věží vybízí k sociální interakci a stimuluje rozvoj řeči.



Položka č. PCM201721-0901

Obecné informace o produktu

Rozměry DxŠxV	350x335x410 cm
Věková skupina	2+
Kapacita (uživatelé)	16
Možnosti barev	●



Hradní věž s bránou

PCM201721



Kanón

Kognitivní: the cannon set a tangible theme and thus spur dramatic play. Dramatic play supports language and communication skills.



Šplhací síť

Fyzické: supports physical strength and cross-body coordination, which impacts coordination of the right and left part of brain, fundamental for other skills such as the ability to read.



Truhla s pokladem

Kognitivní: object permanence: hiding objects and finding them again. Spurs exploration and dramatic play, stimulating conversations.



Net bridge, inclined

Fyzické: walking the open net up or downwards develops balance, spatial awareness and cross coordination. **Sociálně-emocionální:** interaction with children outside, socializing. Cooperation and consideration, e.g. when passing others.



Skluzavka

Fyzické: sliding develops spatial awareness and a sense of balance. Furthermore, the core muscles are trained when sitting upright going down. **Sociálně-emocionální:** empathy stimulated by turn-taking.



Hasičská tyč

Fyzické: coordination is supported when going down, as well as arm and core muscles. Landing strengthens bone density, which is built for life in early childhood. **Sociálně-emocionální:** turn-taking and risk-taking.



Window with curtains

Fyzické: tactile stimulation supports sensory skills, when children explore characteristics of the materials. **Sociálně-emocionální:** social interaction between inside and outside, supporting turn-taking and cooperation. **Kognitivní:** understanding object permanence when playing, e.g. peek-a-boo. Dramatic play support, encouraging language skills. **Kreativní:** leaving a mark, deciding how to place curtains.

Hradní věž s bránou

PCM201721



Panely z 19mm EcoCore™. EcoCore™ je vysoce odolný materiál šetrný k životnímu prostředí, který je nejen po použití recyklovatelný, ale také se skládá z více než 95% z recyklovaného spotřebního materiálu z potravinových obalů.



Hlavní sloupky s pozinkovanou ocelovou patkou jsou k dispozici v různých materiálech: Tlakově impregnované sloupky z borovicového dřeva. Ocelové sloupky pozinkované uvnitř i vně s povrchovou úpravou práškovou barvou. Hliník bez obsahu olova s eloxovaným vrchním povrchem.



Všechny plošiny jsou podporovány unikátně navrženými nízkouhlíkovými hliníkovými profily s více možnostmi uchycení. Šedě zbarvené lisované plošiny jsou vyrobeny ze 75 % z PP materiálu z post-spotřebitelského odpadu s protiskluzovým vzorem a texturou povrchu.



Skizavky mohou být dodány v různých materiálech a barvách: Rovné nebo zakřivené PE skizavky ve žluté nebo šedé barvě. Nerezová ocel v jednolitém provedení pro řešení odolnější vůči vandalismu.



Prvky z nerezové oceli jsou vyrobeny z vysoce kvalitní nerezové oceli. Ocel je po výrobě vyčištěna úplným mořením, aby se zajistily hladké a čisté skluzové povrchy.



Sítě a lana jsou vyrobeny z PA stabilizovaného proti UV záření s vnitřní ocelovou výztuží. Lano je indukčně ošetřeno, aby se vytvořilo silné spojení mezi ocelí a lanem, což vede k dobré odolnosti proti opotřebení.

Položka č. PCM201721-0901

Informace o instalaci

Maximální výška pádu	118 cm	
Bezpečnostní povrchová plocha	30,9 m²	
Celková doba instalace	18,0	
Objem výkopu	1,12 m³	
Objem betonu	0,38 m³	
Hloubka základu (standard)	90 cm	
Hmotnost dodávky	525 kg	
Možnosti ukotvení	V zemi	✓
	Na povrchu	✓

Informace o záruce

EcoCore HDPE	Celoživotní
Sloupek	10 let
PP Plošiny	10 let
Lana & sítě	10 let
Zaručené náhradní díly	10 let



Sustainability Data

PCM201721



Výrobní cyklus A1-A3	Celkové emise CO ₂	CO ₂ e na kg	Recyklované materiály
	kg CO ₂ e	kg CO ₂ e/kg	%
PCM201721-0901	1.012,10	2,72	54,20

Celkovým rámcem uplatňovaným pro tyto faktory je Environmentální prohlášení o produktu (EPD), které kvantifikuje „environmentální informace o životním cyklu produktu a umožňuje srovnání mezi produkty, které plní stejnou funkci“ (ISO, 2006). Řídí se vnitřním uspořádáním a uplatňuje přístup k posuzování životního cyklu po celou fázi produktu od suroviny až po dokončení výroby (A1-A3).

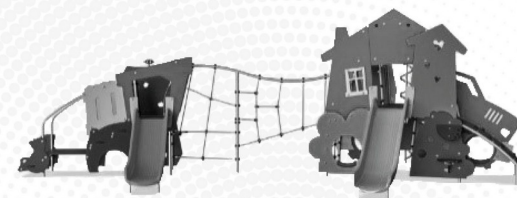
KOMPAN
Let's play

Kompan A/S

C.F. Tietgens Boulevard 32C
DK-5220 Odense SØ
Denmark



Verification of CO₂ calculation of: Themed play systems



Data version no. 2023-10-05

The CO₂ calculation and data are in compliance with the principles of a carbon footprint impact according to the GHG protocol (Greenhouse Gas Protocol), Scope 3, cradle to gate related to all individual components in the product category: "Themed play systems" represented by item no.: MSC641100-3717P.

(Scope 3 emissions include emission sources in the upstream and downstream value chain).

Date: 30. October 2023 | Valid until: 30. October 2025

Verified by:

Julie Marie Vejsgaard Larsen, LCA & EPD Consultant

Verification based on report: Validation of CO₂ calculation of 9 categories of Kompan product line, version 1.0, prepared by: Bureau Veritas HSE, Denmark: Julie M. V. Larsen.

Publication date: 30. October 2023

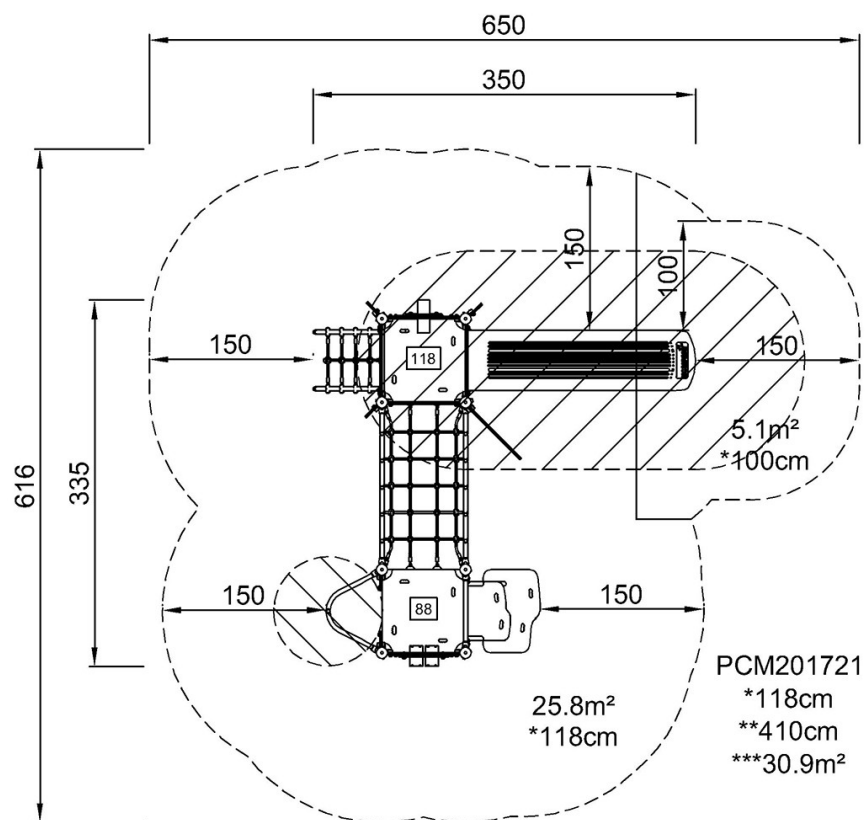
By Bureau Veritas HSE
www.bureauveritas.dk
+45 7731 1000



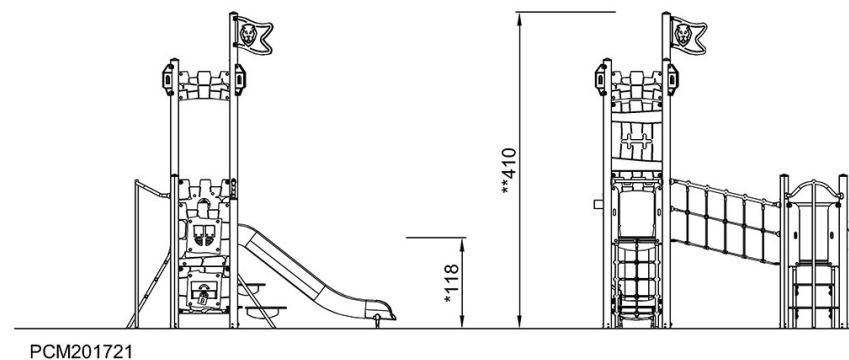
Hradní věž s bránou

PCM201721

* Maximální výška pádu | ** Celková výška | *** Bezpečnostní povrchová plocha



* Maximální výška pádu | ** Celková výška



[Kliknutím zobrazíte poměr zobrazení POHLED SHORA](#)

[Kliknutím zobrazíte poměr stran BOČNÍ POHLED](#)