

Arch Ladder, 2.0m high

COR20210

KOMPAN
Let's play



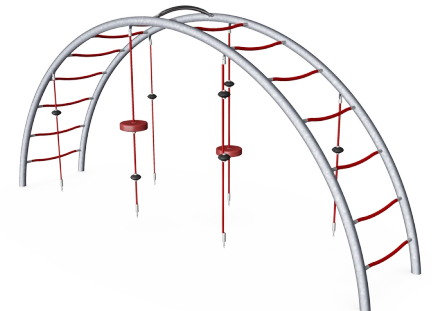
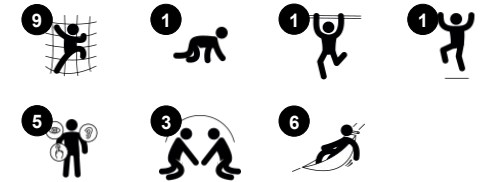
Arch Ladder er en tiltalende klatre- og møtestruktur for de yngre barna. De allsidige klatremulighetene; opp, ned, gjennom og på tvers vil tiltrekke barn til å returnere til buen igjen og igjen. De svaiende tauene med seter og UFOer inviterer til vertikal klatring, samt hvile med venner, sittende eller stående, som stimulerer sosial interaksjon. Buestigen gir en

fin klatring til toppen, hvor barn kan få en flott utsikt fra toppen. I tillegg til å ha det veldig gøy med å utforske lekemulighetene, utvikler barna krysskoordinasjon og muskelstyrke når de klatrer. De varierte klatremulighetene gjør det mulig for både forsiktige og utforskende barn å oppleve vellykket lek og delta, noe som er viktig for en positiv selvoppfatning.

Produktnummer COR202101-0301

Produktinformasjon

| | |
|----------------|---|
| Mål LxBxH | 439x105x200 cm |
| Aldersgruppe | 5+ |
| Antall brukere | 20 |
| Fargevalg |   |



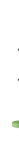
Arch Ladder, 2.0m high

COR20210



Taustige

Fysisk: de store trinene gjør det mulig å klatre og krype gjennom, noe som støtter kroppsførståelse og romlig bevissthet. Å klatre her utvikler krysskoordineringen og muskelstyrke, samt armene når man trekker seg oppover. **Sosioemosjonell:** de store maskene gjør at flere barn kan sitte sammen.



Tau med gummiskive

Fysisk: barn utvikler koordinering og muskelstyrke på tvers av kroppen når de står på skiven og klatrer i tauet. Balansesansen blir trent når man svinger forsiktig. Balansefølelsen er viktig blant annet å kunne sitte stille. **Sosioemosjonell:** sosialt samvær og turtaking når man bestemmer hvem som skal sitte.



Ramme

Fysisk: utvikler barnas overkroppsmuskulatur og armstyrke når de henger i armene. Dette er spesielt viktig på grunn av stillesittende livsstil og ryggsmarter hos barn. **Sosioemosjonell:** utvikle barnas turtaking og empati når de passerer andre på den øverste rammen.

Arch Ladder, 2.0m high

COR20210



Corocord 16 mm tau av UV-stabiliserte PES-tau med innvendig ståltrådkjerne. Polyester garnet er laget av +95 % gjenbruksmaterialer og smeltes på hver tråd ved induktiv smelting. Tauene er svært motstandsdyktige mot slitasje og hærverk, og kan erstattes på lekeplassen om det er nødvendig.



Stålkonstruksjonen er varmgalvanisert innvendig og utvendig med blyfri sink. Galvaniseringen har utmerket korrosjonsmotstand i tøffe miljøer og krever lite vedlikehold.



Fullfargede EPDM gummiskiver med glatt overflate. Den støpte EPDM omgir en varmgalvanisert stålkerne som sikrer både stabiliteten til skivene og stabil fiksering av tauet.

Produktnummer COR202101-0301

Monteringsinformasjon

| | |
|-----------------------------|--------------------------|
| Maksimal fallhøyde | 200 cm |
| Sikkerhetssone | 28,0 m ² |
| Total monterings tid | 5,9 |
| Utgraving | 2,38 m ³ |
| Betong | 1,70 m ³ |
| Forankringsdybde (standard) | 90 cm |
| Forsendingsvekt | 200 kg |
| Forankring | In-ground ✓ Surface ✓ |

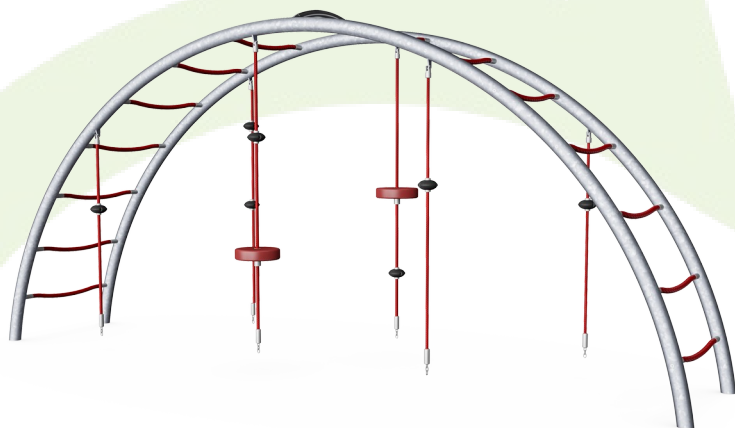
Garanti

| | |
|------------------------|----------|
| Corocord tau | 10 år |
| EPDM-komponenter | 2 år |
| Galvanisert stål | Livstids |
| S-Klemmer | 10 år |
| Garantert reservedeler | 10 år |



Grønn data

COR20210



| Krybbe til port A1-A3 | Totalt CO ₂ -utslipp | CO ₂ -ekvivalent per kg | Resirkuler te materialer |
|-----------------------|---------------------------------|------------------------------------|--------------------------|
| | kg CO ₂ -ekvivalent | kg CO ₂ -ekvivalent/kg | % |
| COR202101-0301 | 510,30 | 3,05 | 45,20 |

Det overordnede rammeverket for disse faktorene er miljødeklarasjonen EPD (Environmental Product Declaration), som kvantifiserer «miljøinformasjon om produktets livssyklus og muliggjør sammenligninger mellom produkter som oppfyller samme funksjon» (ISO, 2006). Dette følger strukturen og anvender en livssyklusanalyse for hele produksjonsstadiet fra råvare til ferdig produksjon (A1-A3).

Kompan A/S

C.F. Tietgens Boulevard 32C
DK-5220 Odense SØ
Denmark



Verification of CO₂ calculation of: Corocord



Data version no. 2023-10-05

The CO₂ calculation and data are in compliance with the principles of a carbon footprint impact according to the GHG protocol (Greenhouse Gas Protocol), Scope 3, cradle to gate related to all individual components in the product category: "Corocord" represented by item no.: COR314011-1101.

(Scope 3 emissions include emission sources in the upstream and downstream value chain).

Date: 30. October 2023 | Valid until: 30. October 2025

Verified by:

Julie Marie Vejsgaard Larsen, LCA & EPD Consultant

Verification based on report: Validation of CO₂ calculation of 9 categories of Kompan product line, version 1.0, prepared by: Bureau Veritas HSE, Denmark: Julie M. V. Larsen.

Publication date: 30. October 2023

By Bureau Veritas HSE
www.bureauveritas.dk
+45 7731 1000

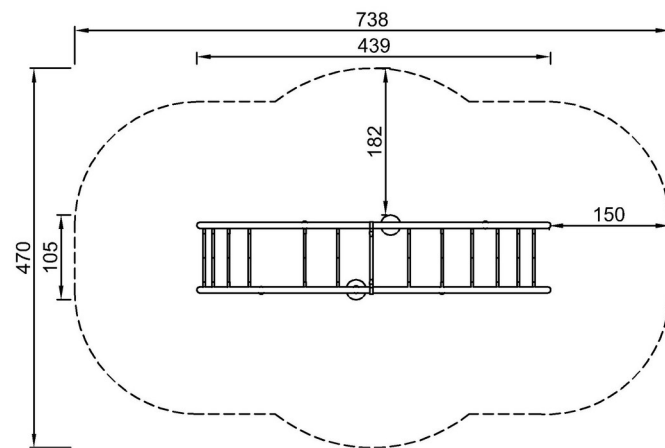


Arch Ladder, 2.0m high

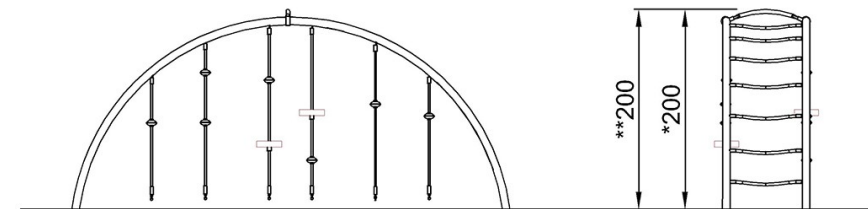
COR20210

* Maks fallhøyde | ** Total høyde | *** Sikkerhetssone

* Maks fallhøyde | ** Total høyde



COR202101-xx01
*200cm
**200cm
***28.0m²



COR202101

[Klikk for å se TOP VIEW](#)

[Klikk for å se SIDE VIEW](#)