

MUGA i WPC, 13 x 26 m


FRE600803

KOMPAN
Let's play



Træplastkomposit (WPC) har samme struktur og udseende som træ. Det er både vedligeholdelsesfrit og holdbart. WPC passer perfekt til et naturligt miljø. Den flade inderside giver en fantastisk spille-oplevelse, som de flade indersider kan blive en del af spillet, der udfordrer og udvikler spillernes taktik. De 3 x 2 meter multimål følger retningslinjerne for

målstørrelser i FIFA Futsal og IHF. Basketballkurven er placeret i den officielle NBA-højde på 305 cm og har den officielle NBA-størrelse på 46 cm i diameter.

Varenr. FRE600803-0902	
Generel produktinformation	
Dimensioner LxBxH	2613x1323x369 cm
Alder	3+
Antal brugere	-
Farvemuligheder	

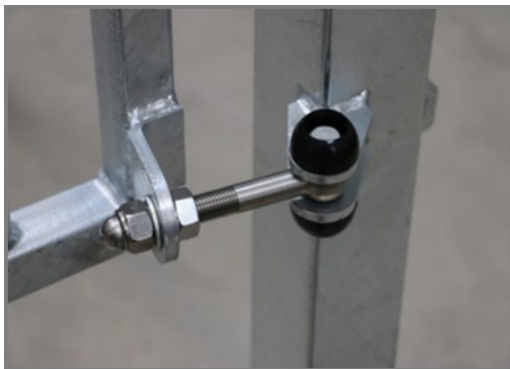


MUGA i WPC, 13 x 26 m

FRE600803



Træplastkompositpanelerne er lavet af 100% genanvendt fiber / træpulver og High Density Poly Ethylene (HDPE). Med dimensionerne 860 x 110 x 30 mm er pladerne ekstremt stærke.



Hængslerne på indgangsporten er 16 mm og er lavet af rustfrit stål. Håndtaget kan nå både udefra og inden for banen, men er konstrueret på en sådan måde, at det forbliver helt fladt på indersiden af banen.



Stolperne er lavet af 80 x 80 x 3 mm profil med vandrette, 6 mm svejsede flanger. Dette muliggør en nem installation og stærk konstruktion. Polyethylenstolperne med lav densitet er fastgjort med flade nitter.

Varenr. FRE600803-0902

Installationsinformation

Maks. faldhøjde	0 cm
Faldområde	0,0 m²
Installationstid (timer)	54,5
Udgravningsmængde	2,13 m³
Betonmængde	1,42 m³
Forankringsdybde	85 cm
Fragtvægt	3.375 kg
Forankringsmuligheder	I jorden ✓ Overflade ✓

Garanti

EcoCore HDPE	Livstid
HDG stolpe	Livstid
Garanterede reservedele	10 år



Hvert panel har 4 termoplastisk vulkaniserede stik, der forbinder panelerne til stolperne. Stikkene reducerer vibrationer og reducerer derfor støjniveauet. Stikkene forenkler også installationen, da det leveres med formonterede møtrikker.



Kørestolsindgangen er konstrueret af 80 x 80 x 3 mm stolper med Ø48 mm rør og 2 rustfri 16 mm stålhængsler. Åbningen er 95 cm bred og 112 cm lang, hvilket gør det muligt for personer i en kørestol at komme ind på multibanen, men samtidig bremser knallerter og scootere.



WPC-pladerne er fastgjort til 70 x 45 x 3 mm svejsede flanger med rustfrie M8 stålbolte, møtrikker og skiver. Disse forbindelser er ikke synlige indefra og skaber en stærk og sikker forbindelse.



Sustainability Data

FRE600803



Vugge-til-port A1-A3	Total CO ₂ udledning	CO ₂ e/kg	Genanvendte materialer
	kg CO ₂ e	kg CO ₂ e/kg	%
FRE600803-0902	5.415,60	1,82	60,00

Den overordnede ramme for disse faktorer er Environmental Product Declaration (EPD), som kvantificerer "miljøoplysninger om et produkts livscyklus og muliggør sammenligninger mellem produkter, der opfylder samme funktion" (ISO, 2006). Dette følger strukturen og anvender en livscyklusvurderingstilgang til hele produktfasen fra råvarer til fremstilling (A1-A3))

Kompan A/S

C.F. Tietgens Boulevard 32C
DK-5220 Odense SØ
Denmark

Validation of CO₂ calculation method
BUREAU VERITAS
HSE Denmark A/S



Verification of CO₂ calculation of: Sport



Data version no. 2023-10-05

The CO₂ calculation and data are in compliance with the principles of a carbon footprint impact according to the GHG protocol (Greenhouse Gas Protocol), Scope 3, cradle to gate related to all individual components in the product category: "Sport" represented by item no.: FRE600202-0901.

(Scope 3 emissions include emission sources in the upstream and downstream value chain).

Date: 30. October 2023 | Valid until: 30. October 2025

Verified by:

Julie Marie Vejsgaard Larsen, LCA & EPD Consultant

Verification based on report: Validation of CO₂ calculation of 9 categories of Kompan product line, version 1.0, prepared by: Bureau Veritas HSE, Denmark: Julie M. V. Larsen.

Publication date: 30. October 2023

By Bureau Veritas HSE
www.bureauveritas.dk
+45 7731 1000

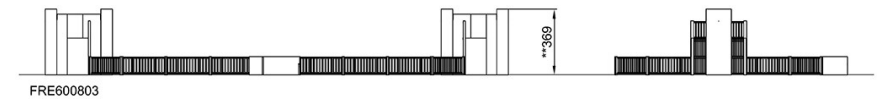
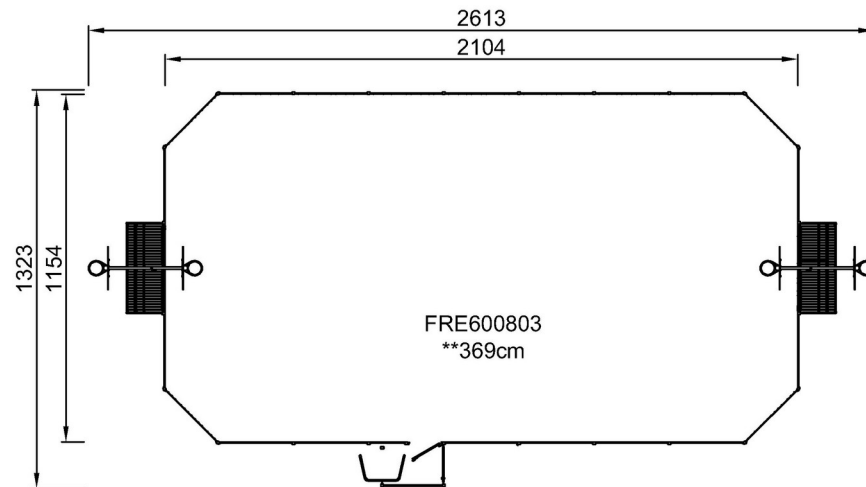


MUGA i WPC, 13 x 26 m

FRE600803

* Maks. faldhøjde | ** Samlet højde | *** Faldområde

* Maks. faldhøjde | ** Samlet højde



[Klik for at se FRA OVEN](#)

[Klik for at se FRA SIDEN](#)