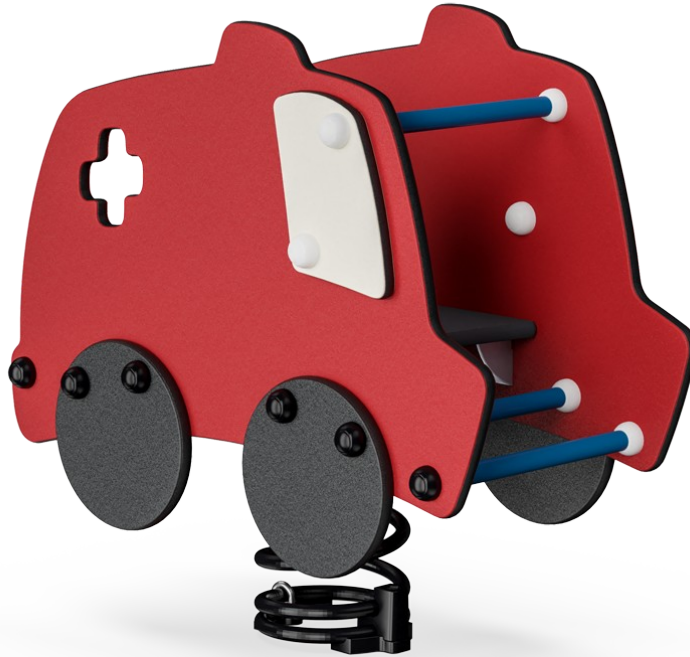


# Veerelement - Ziekenwagen


M166

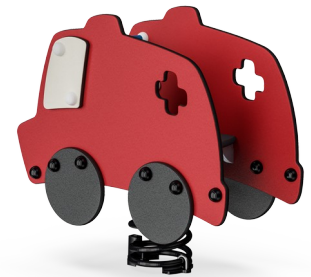


Het veerelement in de vorm van een ziekenwagen is een verend speeltoestel voor kinderen in de leeftijdscategorie tot ca. 6 jaar. Deze ambulance is een geweldig alternatief voor de traditionele wipkip. Veerwippen hebben een enorme aantrekkingskracht op kinderen. Zij kunnen hun fantasie de vrije loop laten in deze mooie auto. Door dit klassieke veertoestel

wordt het evenwichtsorgaan ontwikkeld en door het ritme wordt de taalontwikkeling ondersteund. De stevige voetsteun en handgreep zorgen er voor dat de kinderen zich goed kunnen vasthouden. De beschermende zijpanelen zorgen voor extra veiligheid. De zitting is van antislip materiaal dat maximale zekerheid en comfort biedt, ook bij het op en af

klimmen. Veilig in de ziekenauto kunnen zij al wippend snel op weg naar het ongeval of het ziekenhuis. En door de pret die zij hierop beleven maken zij zelf wel het sirene-geluid.

Item nummer M16601-01P	
Algemene Product Informatie	
Afmetingen LxBxH	40x81x78 cm
Leeftijdsgroep	1+
Speelcapaciteit	1
Kleuropties	

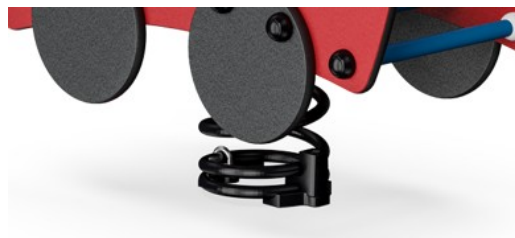


# Veerelement - Ziekenwagen

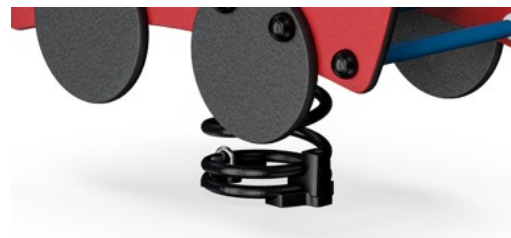
M166



Panelen van 19mm EcoCore™. EcoCore™ is een uiterst duurzaam, milieuvriendelijk materiaal. Het is recyclebaar na gebruik en gemaakt van +95% gerecycled post-consumer materiaal van voedselverpakkingsafval.



KOMPAN veren zijn gemaakt van hoogwaardig veerstaal volgens EN10270. De veren worden door middel van fosfatering gereinigd voordat ze worden gelakt met een epoxyprimer en een polyester poedercoating als toplaag. De veren worden bevestigd met unieke anti-klemkoppelingen voor maximale veiligheid en een lange levensduur.



De veren worden bevestigd met unieke anti-klemkoppelingen voor maximale veiligheid en een lange levensduur.



De handgreep is gemaakt van PP met een uitstekende schokbestendigheid en is bruikbaar in een groot temperatuurbereik.



De zitting is gemaakt van een Ekogrip®-paneel dat bestaat uit een 15 mm dikke PE-basis met een 3 mm dikke bovenlaag van zacht rubber met antislip oppervlaktestructuur.

Item nummer M16601-01P

## Installatie informatie

Max. valhoogte	60 cm
Veiligheidszone	7,5 m²
Totale installatietijd	1,5
Graafwerk (vol.)	0,19 m³
Benodigd beton	0,00 m³
Verankeringsdiepte	45 cm
Verzendingsgewicht	46 kg
Verankeringsopties	In-ground ✓ Oppervlak ✓

## Garantie informatie

EcoCore HDPE	Levenslang
Gegalvaniseerd staal	Levenslang
Gegarandeerde reserveonderdelen	10 jaar
Springs	5 jaar



# Sustainability Data

M166



Cradle to Gate A1-A3	Total CO <sub>2</sub> emission	CO <sub>2</sub> e/kg	Recycled materials
	kg CO <sub>2</sub> e	kg CO <sub>2</sub> e/kg	%
M16601-01P	80,90	2,05	59,50

The overall framework applied for these factors is the Environmental Product Declaration (EPD), which quantifies "environmental information on the life cycle of a product and enable comparisons between products fulfilling the same function" (ISO, 2006). This follows the structure and applies a Life-Cycle Assessment approach to the entire Product stage from raw material through manufacturing (A1-A3))

**Kompan A/S**  
C.F. Tietgens Boulevard 32C  
DK-5220 Odense SØ  
Denmark



### Verification of CO<sub>2</sub> calculation of: Freestanding play equipment



Data version no. 2023-10-05

The CO<sub>2</sub> calculation and data are in compliance with the principles of a carbon footprint impact according to the GHG protocol (Greenhouse Gas Protocol), Scope 3, cradle to gate related to all individual components in the product category: "Freestanding play equipment" represented by item no.: GXY916012-3417.

(Scope 3 emissions include emission sources in the upstream and downstream value chain).

**Date: 30. October 2023 | Valid until: 30. October 2025**  
**Verified by:**

Julie Marie Vejsgaard Larsen, LCA & EPD Consultant

Verification based on report: Validation of CO<sub>2</sub> calculation of 9 categories of Kompan product line, version 1.0, prepared by: Bureau Veritas HSE, Denmark: Julie M. V. Larsen.

**Publication date: 30. October 2023**

**By Bureau Veritas HSE**  
www.bureauveritas.dk  
+45 7731 1000

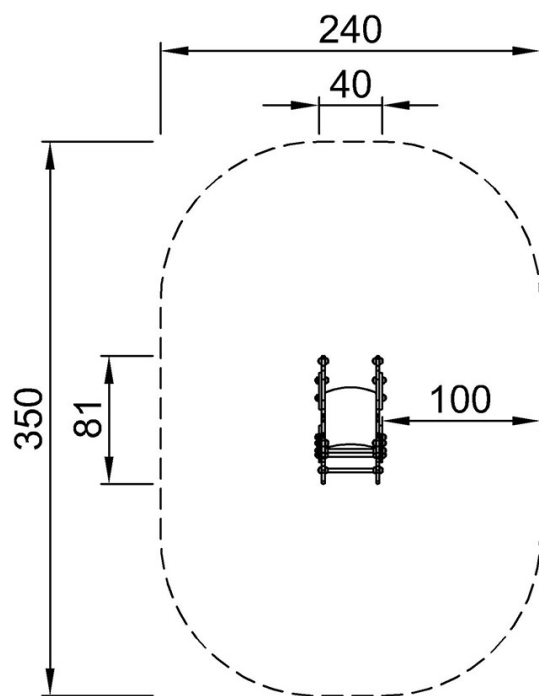


# Veerelement - Ziekenwagen

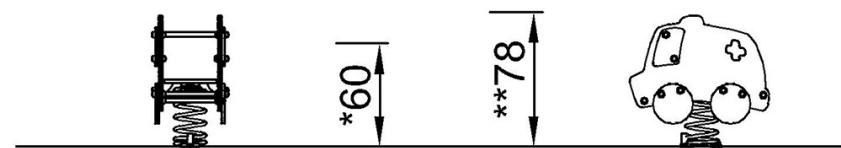
M166

Max. valhoogte | Totale Hoogte | Veiligheidszone

Max. valhoogte | Totale Hoogte



M16601P  
\*60cm  
\*\*78cm  
\*\*\*7.5m<sup>2</sup>



M16601

[Bekijk BOVENAANZICHT](#)

[Bekijk ZIJAAANZICHT](#)