

MUGA, 12x24 m, vysoké 5 m, dřevěný vzhled

FRE600203

KOMPAN
Let's play

Položka č. FRE600203-0901

Obecné informace o produktu

Rozměry DxŠxV	2382x1390x503 cm
Věková skupina	3+
Kapacita (uživatelé)	-
Možnosti barev	



Wood Plastic Composite (WPC) má stejnou texturu a vzhled jako dřevo. Je bezúdržbový a šetrný k životnímu prostředí. WPC se perfektně hodí do přírodního prostředí. . Zcela plochý vnitřek poskytuje nejlepší zážitek z odrazu při hře. Plochá zeď se stává součástí hry a dodává jí novou dimenzi. Dimenze, která může být výzvou a rozvíjet taktickou vizi hráče. Brána

Multi 3 m x 2 m se řídí cílovou velikostí předpisů FIFA Futsal a IHF Handball (Mezinárodní házenkářskou federací). Basketbalový koš je umístěn v oficiální výšce NBA 305 cm a má oficiální velikost NBA o průměru 46 cm.



MUGA, 12x24 m, vysoké 5 m, dřevěný vzhled

FRE600203

KOMPAN
Let's play



Dřevěné plastové kompozitní panely jsou vyrobeny ze 100% recyklovaných vláken / dřeva a vysokohustotního polyetylénu (HDPE). S rozměry 860 x 110 x 30 mm jsou desky mimořádně pevné.



Všechny ocelové komponenty jsou vyrobeny z uhlíkové oceli, svařovány podle EN ISO 5817 a žárově zinkovány (HDG) podle ISO1461. Tento proces zajišťuje dobrou ochranu za všech okolností.



Síť je vyrobena z 4 mm černého polypropylenu, lépe známého jako nylon, s velikostí ok 45 x 45 mm a dosahuje výšky až 5 metrů. Síť udržují všechny míče v hřišti MUGA a zachovávají průhlednost.



Každý panel má 4 termoplastické vulkanizované hmoždinky, které spojují panely se sloupky. Hmoždinky snižují vibrace, a proto snižují hladinu hluku. Hmoždinky také zjednoduší instalaci, protože se dodávají s předem smontovanými maticemi.



Multi Use Games Areas (MUGA) od společnosti KOMPAN jsou navrženy jako flexibilní systém. S konfiguratorem můžete snadno změnit velikost, výšku, panely, vchody a branky a vytvořit MUGA, které vyhovuje vašemu prostředí, rozpočtu a účelu.



WPC desky jsou připevněny ke svařovaným přírubám 70 x 45 x 3 mm pomocí šroubů, matic a podložek z nerezové oceli M8. Tato propojení nejsou zevnitř viditelná a vytvářejí silné a bezpečné spojení.

Položka č. FRE600203-0901

Informace o instalaci

Maximální výška pádu	0 cm
Bezpečnostní povrchová plocha	0,0 m²
Celková doba instalace	93,0
Objem výkopu	2,86 m³
Objem betonu	2,15 m³
Hloubka základu (standard)	85 cm
Hmotnost dodávky	5.421 kg
Možnosti ukotvení	V zemi ✓
	Na povrchu ✓

Informace o záruce

EcoCore HDPE	Celoživotní
HDG sloupek	Celoživotní
Zaručené náhradní díly	10 let



Sustainability Data

FRE600203



Výrobní cyklus A1-A3	Celkové emise CO ₂	CO ₂ e na kg	Recyklované materiály
	kg CO ₂ e	kg CO ₂ e/kg	%
FRE600203-0901	9.380,60	1,90	57,80

Celkovým rámcem uplatňovaným pro tyto faktory je Environmentální prohlášení o produktu (EPD), které kvantifikuje „environmentální informace o životním cyklu produktu a umožňuje srovnání mezi produkty, které plní stejnou funkci“ (ISO, 2006). Řídí se vnitřním uspořádáním a uplatňuje přístup k posuzování životního cyklu po celou fázi produktu od suroviny až po dokončení výroby (A1-A3).

Kompan A/S

C.F. Tietgens Boulevard 32C
DK-5220 Odense SØ
Denmark



Verification of CO₂ calculation of: Sport



Data version no. 2023-10-05

The CO₂ calculation and data are in compliance with the principles of a carbon footprint impact according to the GHG protocol (Greenhouse Gas Protocol), Scope 3, cradle to gate related to all individual components in the product category: "Sport" represented by item no.: FRE600202-0901.

(Scope 3 emissions include emission sources in the upstream and downstream value chain).

Date: 30. October 2023 | Valid until: 30. October 2025

Verified by:

Julie Marie Vejsgaard Larsen, LCA & EPD Consultant

Verification based on report: Validation of CO₂ calculation of 9 categories of Kompan product line, version 1.0, prepared by: Bureau Veritas HSE, Denmark: Julie M. V. Larsen.

Publication date: 30. October 2023

By Bureau Veritas HSE
www.bureauveritas.dk
+45 7731 1000



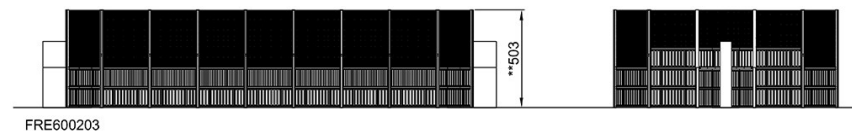
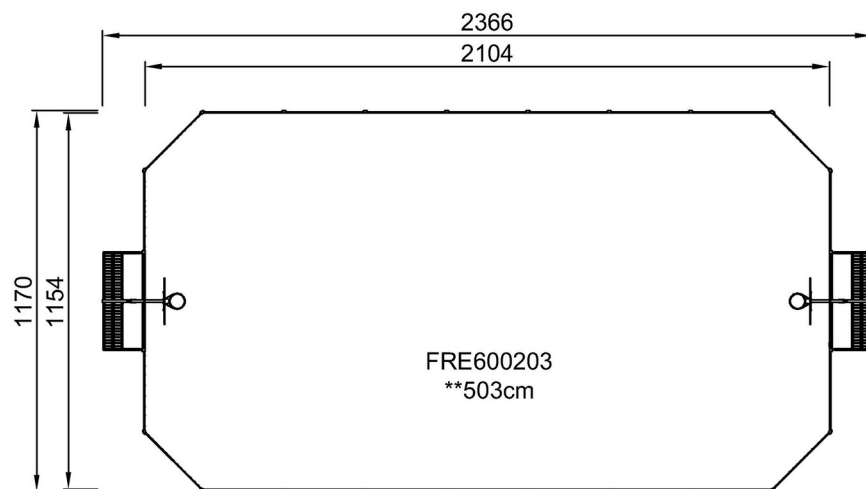
MUGA, 12x24 m, vysoké 5 m, dřevěný vzhled

FRE600203

KOMPAN
Let's play

* Maximální výška pádu | ** Celková výška | *** Bezpečnostní povrchová plocha

* Maximální výška pádu | ** Celková výška



[Kliknutím zobrazíte poměr zobrazení POHLED SHORA](#)

[Kliknutím zobrazíte poměr stran BOČNÍ POHLED](#)