

# Toboggan La City

MSC5427

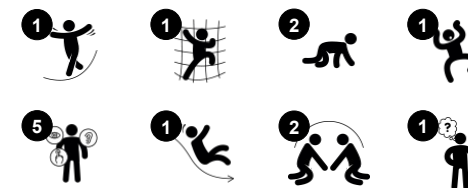
**KOMPAN**  
Let's play




Le toboggan la city incite les enfants à être actifs et interagir d'une manière passionnante. Il propose une tanière sous la plate-forme de diapositives, invitant aux rencontres et à la socialisation. Ce qui constitue le début des premières amitiés. L'escalier est large et est également accessible en rampant. Cela forme la coordination croisée des enfants, une

habileté motrice importante qui, entre autres, soutient les capacités de lecture ultérieures. La glisse est un grand plaisir pour les plus jeunes. Elle entraîne également leurs muscles abdominaux, assis debout tout en glissant vers le bas. Le glissement entraîne également le sens de l'équilibre et la compréhension spatiale. Le thème de la maison est familier et

inspire des histoires, développant le langage.



Référence MSC542701-3418P	
Informations générales	
Dimensions LxPxH	244x61x140 cm
Age minimum	1+
Capacité idéale (utilisateurs)	2
Options de couleurs	



Les données peuvent être modifiées sans préavis.

# Toboggan La City

MSC5427



## Glisser

**Physique:** développe la conscience de l'espace & de l'équilibre. Les muscles du tronc sont entraînés lors de la descente en position verticale. **Socio-émotionnel:** l'empathie est encouragée en attendant son tour. **Cognitive:** développement de la compréhension de l'espace, de la vitesse & des distances en glissant.



## Escalier

**Physique:** l'escalier favorise la coordination & le développement des muscles des bras / jambes. **Socio-émotionnel:** espace inclusif pour les pauses actives.



## Élément thématique

**Cognitive:** suggère un thème et favorise le jeu théâtral, stimulant les compétences linguistiques



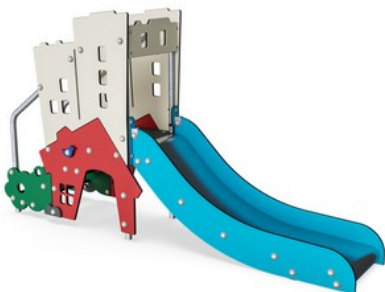
## Le

**Physique:** se faufiler entre les ouvertures entraîne la conscience spatiale. **Socio-émotionnel:** l'espace clos invite au jeu pour deux ou trois enfants.

# Toboggan La City

MSC5427

**KOMPAN**  
Let's play



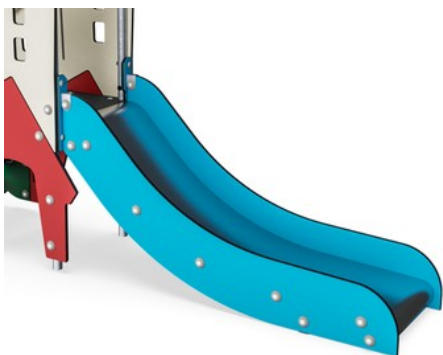
Panneaux de 19 mm EcoCore™, matériau hautement durable et respectueux de l'environnement, qui est non seulement recyclable après utilisation, mais se compose également d'un noyau fabriqué à partir de matériaux post-consommation recyclés à 100 % à partir de déchets d'emballages alimentaires.



Tous les planchers sont fabriqués en HPL (stratifié à haute pression) d'une épaisseur de 17,8 mm et une surface antidérapante respectant la norme EN 438-6. KOMPAN HPL présente une grande résistance à l'usure, ce qui lui assure une longue durée de vie dans tous les climats.



Les surfaces en acier sont galvanisées à chaud sur les faces intérieures et extérieures avec du zinc sans plomb. La galvanisation présente une excellente résistance à la corrosion en milieu extérieur et ne nécessite aucun entretien.



Le toboggan est disponible en différents matériaux : PE Pré moulé ou glissière en acier inoxydable de 2 mm d'épaisseur. Les côtés du toboggan sont faits en EcoCore™.

Référence MSC542701-3418P

## Installation

Hauteur de Chute Max.	100 cm
Zone de sécurité	14,5 m²
Temps total d'installation	7,3
Volume d'excavation	0,17 m³
Volume de béton	0,00 m³
Profondeur ancrage	60 cm
Poids d'expédition	149 kg
Options d'ancrage	A enterrer ✓ A cheiller ✓

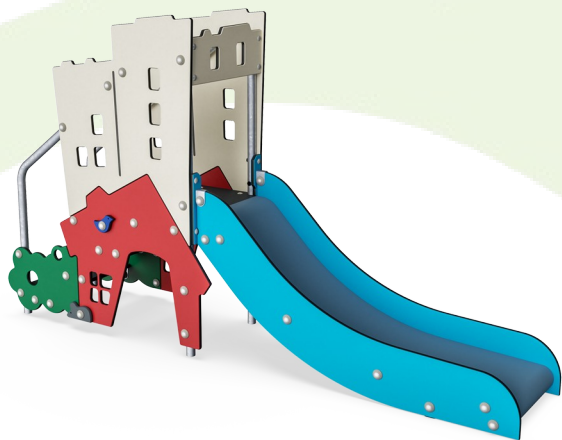
## Garantie

EcoCore HDPE	Garanti à vie
Acier galvanisé	Garanti à vie
Plateforme HPL	15 ans
Dispo pièces après arrêt fab.	10 ans



# Sustainability Data

MSC5427



Cradle to Gate A1-A3	Total CO <sub>2</sub> emission	CO <sub>2</sub> e/kg	Matériaux recyclés
	kg CO <sub>2</sub> e	kg CO <sub>2</sub> e/kg	%
MSC542701-3418P	177,60	1,87	62,50

Le cadre général appliqué est la Déclaration Environnementale Produit (DEP), qui quantifie « les informations environnementales sur le cycle de vie d'un produit et permet des comparaisons entre produits remplissant la même fonction » (ISO, 2006). Cela suit la structure et applique une approche d'évaluation du cycle de vie à l'ensemble de l'étape du produit, de la matière première à la fabrication (A1-A3))



Kompan A/S  
C.F. Tietgens Boulevard 32C  
DK-5220 Odense SØ  
Denmark



## Verification of CO<sub>2</sub> calculation of: Themed play systems



Data version no. 2023-10-05

The CO<sub>2</sub> calculation and data are in compliance with the principles of a carbon footprint impact according to the GHG protocol (Greenhouse Gas Protocol), Scope 3, cradle to gate related to all individual components in the product category: "Themed play systems" represented by item no.: MSC641100-3717P.

(Scope 3 emissions include emission sources in the upstream and downstream value chain).

Date: 30. October 2023 | Valid until: 30. October 2025  
Verified by:

Julie Marie Vejsgaard Larsen, LCA & EPD Consultant

Verification based on report: Validation of CO<sub>2</sub> calculation of 9 categories of Kompan product line, version 1.0, prepared by: Bureau Veritas HSE, Denmark: Julie M. V. Larsen.

Publication date: 30. October 2023

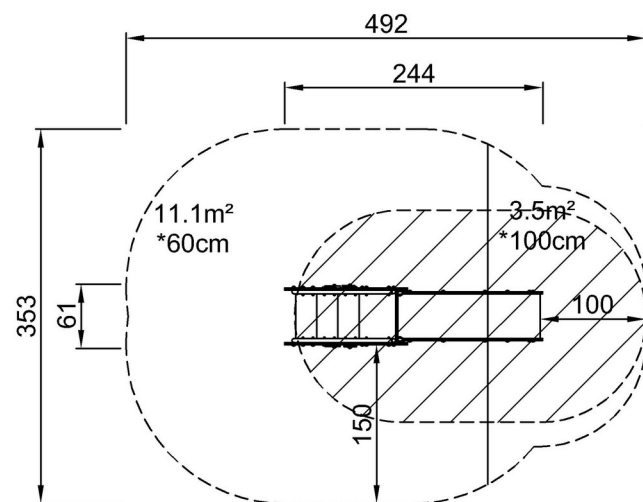
By Bureau Veritas HSE  
www.bureauveritas.dk  
+45 7731 1000



# Toboggan La City

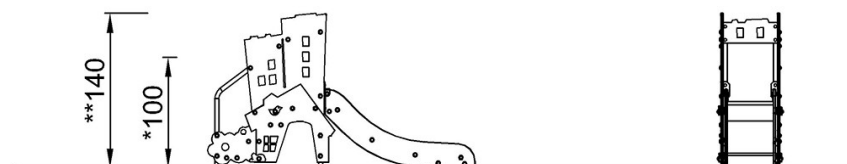
MSC5427

\* Hauteur de chute maximale | \*\* Hauteur totale | \*\*\* Zone de sécurité



MSC542701  
\*100cm  
\*\*140cm  
\*\*\*14.5m²

\* Hauteur de chute maximale | \*\* Hauteur totale



MSC542701

[Cliquez pour voir le rapport VUE DE DESSUS](#)

[Cliquez pour voir le rapport VUE LATÉRALE](#)