

# Obracający się Sand Table

PCM501


**KOMPANI**  
Let's play



Obracający się Sand Table to wspaniałe doświadczenie zabawy w piasku dla dzieci: dolny stół można obrócić, aby piasek lub inne materiały przesypywały się przez otwory lub w dół na platformę. Górny stół posiada misę na piasek do mieszania materiałów. Umieszczone są sitko do filtrowania materiałów i lejek do przenoszenia materiałów z górnego do dolnego

stołu. Dolny stół można obrócić, aby przetranszować materiały do znanych po przeciwnej stronie stołu. Wszystkie te opcje zabawy stymulują zrozumienie przyczyny i skutku u dziecka, co przekłada się na umiejętność logicznego myślenia: jeśli dolny stół zostanie obrócony, materiały można zbierać lub usuwać z wyższego stołu. Bogactwo możliwości

Obracający się Sand Table, produkcji lub transportu, motywuje do współpracy i zabawy z odgrywaniem ról, a co za tym idzie umiejętności komunikacyjne.

Nr produktu PCM501-0501	
Ogólne Informacje o Produkcie	
Wymiary DxSzxW	66x60x64 cm
Grupa wiekowa	2+
Max. Ilość Osób	2
Dostępne kolory	



# Obracający się Sand Table

PCM501



## **Biurko z wbudowaną misą i sitkiem**

**Społeczno-Emocjonalne:** dzieci mogą zbierać i przechowywać materiały, współpracować i robić sobie przerwy.

**Twórcze:** piasek można przesypać przez sito, aby zrozumieć przyczynę i skutek oraz trwałość rzeczy.



## **Stółik obrotowy**

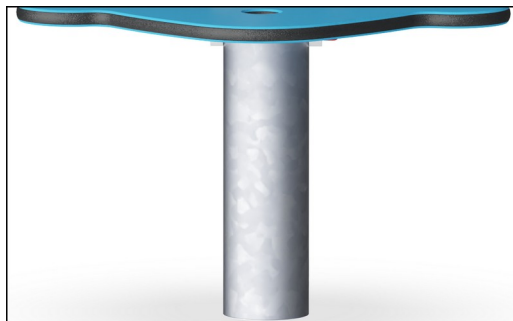
**Poznawcze:** obracający się element stymuluje zrozumienie przyczyny i skutku oraz logiczne myślenie.

# Obracający się Sand Table

PCM501



Panele wykonane są z 19mm EcoCore™. EcoCore™ to niezwykle wytrzymały materiał, przyjazny środowisku, który nie tylko może być poddany procesowi recyklingu, ale również jego podstawa wykonana jest w 95% z materiałów pokonsumenckich wykonanych z zużytych opakowań po żywności.



Stalowe elementy wykonane są ze stali galwanizowanej ogniowo przy użyciu cynku bezołowiowego od wewnątrz i zewnątrz. Galwanizacja posiada idealną odporność na korozję i wymaga minimalnych nakładów na konserwację.



Elementy takie jak „krzykacz” są wykonane z formowanego wtryskowo, odpornego na promieniowanie UV, wysokiej jakości nylonu (PA6). Lornetki wykonane są z PUR.



Sito wykonane jest z wysokiej jakości stali nierdzewnej, aby zapewnić długotrwałość produktu.

Nr produktu PCM501-0501

## Informacje Dotyczące Instalacji

Max. wysokość upadku	0 cm
Strefa bezpieczeństwa	10,5 m <sup>2</sup>
Czas instalacji	1,1
Objętość wykopu	0,18 m <sup>3</sup>
Objętość betonu	0,00 m <sup>3</sup>
Głębokość podstawy (standardowa)	46 cm
Waga przesyłki	32 kg
Opcje kotwiczenia	W ziemi <input checked="" type="checkbox"/>
	Powierzchnia <input checked="" type="checkbox"/>

## Informacje o Gwarancji

EcoCore HDPE	Dożywotnia
Galw. Stal	Dożywotnia
Elementy z litego tworzywa sztucznego	10 lat
Części Zapasowe	10 lat
Elementy ze Stali Nierdz.	Dożywotnia



# Dane Dotyczące Zrównoważonego Rozwoju

PCM501



**Od wydobycia  
surowców do  
opuszczenia wytwórni  
A1–A3**

**Całkowita  
emisja  
CO<sub>2</sub>**

**CO<sub>2</sub>e na  
kg  
produktu**

**Materiały  
pochodzą  
ce z  
recyklingu**

kg CO<sub>2</sub>e

kg CO<sub>2</sub>e/kg

%

**PCM501-0501**

37,80

1,66

56,40

Ogólne ramy stosowane dla tych czynników to Środowiskowa Deklaracja Produktu (EPD), która określa ilościowo "informacje środowiskowe dotyczące cyklu życia produktu i umożliwia porównywanie produktów spełniających tę samą funkcję" (ISO, 2006). W niniejszym dokumencie przyjęto strukturę i zastosowano podejście oceny cyklu życia w odniesieniu do całego etapu produktu, od surowców po produkcję (A1-A3).

## Kompan A/S

C.F. Tietgens Boulevard 32C  
DK-5220 Odense SØ  
Denmark



**Verification of CO<sub>2</sub> calculation of:  
Themed play systems**



Data version no. 2023-10-05

The CO<sub>2</sub> calculation and data are in compliance with the principles of a carbon footprint impact according to the GHG protocol (Greenhouse Gas Protocol), Scope 3, cradle to gate related to all individual components in the product category: "Themed play systems" represented by item no.: MSC641100-3717P.

(Scope 3 emissions include emission sources in the upstream and downstream value chain).

**Date: 30. October 2023 | Valid until: 30. October 2025**

**Verified by:**

Julie Marie Vejsgaard Larsen, LCA & EPD Consultant

Verification based on report: Validation of CO<sub>2</sub> calculation of 9 categories of Kompan product line, version 1.0, prepared by: Bureau Veritas HSE, Denmark: Julie M. V. Larsen.

**Publication date: 30. October 2023**

**By Bureau Veritas HSE**  
www.bureauveritas.dk  
+45 7731 1000

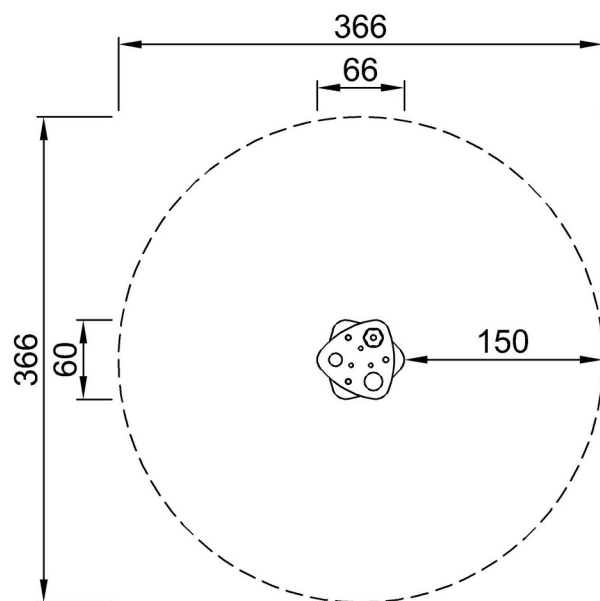


# Obracający się Sand Table

PCM501

\* Max Wys. Upadku | \*\* Wysokość | \*\*\* Strefa Bezpieczeństwa

\* Max Wys. Upadku | \*\* Max Wysokość



PCM501  
\*\*64cm  
\*\*\*10.5m<sup>2</sup>



PCM501

[Kliknij, aby zobaczyć RZUT Z GÓRY](#)

[Kliknij, aby zobaczyć RZUT BOCZNY](#)