

# Balance Board

FSW231



Balance Board 模拟的是与地面不稳定接触的情况，例如在地铁、公共汽车或湿滑的地面上时的情景。它可以单脚或双脚使用，有无支撑均可，但如果要进行更高难度的训练，还可以使用高柱上的标识。按照预先设定的模式，左右手交替触摸不同的符号，从而训练全身平衡、协调能力和认知能力。

产品编号 FSW23100-0902

### 产品信息概览

|       |              |
|-------|--------------|
| 长宽高尺寸 | 87x89x200 cm |
| 适用年龄段 | 13+          |
| 容纳人数  | 1            |
| 颜色选择  |              |



查看 KOMPAN Fit 健身应用程序了解更多信息



# Balance Board

FSW231



HPL 板为 586mm x 586mm，可向各个方向移动 70mm。高压板 (HPL) 具有模制的防滑表面。HPL 是一种均匀材料，具有很高的耐磨性。



连接器是由压铸铝，适合户外环境和高频率使用。连接的螺丝是不锈钢的，并由锌垫圈保护。



立柱由 Ø101.6x 2mm 制成，预镀锌碳钢，粉末涂层，可在所有情况下提供出色的保护。

产品编号 FSW23100-0902

## 安装信息

|        |              |
|--------|--------------|
| 最大跌落高度 | 12 cm        |
| 安全面积   | 12.8 m²      |
| 安装总时长  | 4.8          |
| 开挖量    | 0.21 m³      |
| 混凝土使用量 | 0.11 m³      |
| 标准入地深度 | 90 cm        |
| 运输重量   | 127 kg       |
| 固定选项   | 入地 ✓<br>地表 ✓ |

## 质保信息

|              |      |
|--------------|------|
| 轴承构造         | 5 年  |
| EcoCore HDPE | 终身质保 |
| 立柱           | 10 年 |
| 承保零部件        | 10 年 |
| 不锈钢零件        | 终身质保 |



信息指示牌是由 PA6(聚酰胺)制成，显示相关练习和二维码。当扫描二维码时，会链接到运动的动画演示，并提供下载 KOMPAN sport & fitness 应用程序的途径，该应用程序将提供大量的运动和锻炼。



所有的 KOMPAN 健身产品都符合 ASTM F3101 & EN16630 户外健身标准。静态测试通过在 78 公斤的指定负载上增加动态因素和安全因素。设备为单人提供 420 公斤的承载力。



平衡板用 506mm 长的 (AISI304) 不锈钢链和 6mm 的连接链连接到柱子上。所使用的转盘是由涂有 PUR 涂层的烧结不锈钢制成，带有青铜轴承，提供了一个坚固而光滑的运动。



# Sustainability Data

FSW231



## 从原材料到成品

CO<sub>2</sub> 排放总量

CO<sub>2</sub> 排放量  
/ 千克

回收的原料

kg CO<sub>2</sub>e

kg CO<sub>2</sub>e/kg

%

FSW23100-0902

279.60

3.38

43.40

这些因素采用的总体框架为环保产品声明 (EPD)，该声明可量化“产品生命周期的环保信息，并对相同功能的产品进行对比” (ISO, 2006)。在遵循该框架的同时，对从原材料到制造的整个产品阶段 (A1-A3) 应用生命周期评估法。

**KOMPAN**  
Let's play

## Kompan A/S

C.F. Tietgens Boulevard 32C  
DK-5220 Odense SØ  
Denmark



## Verification of CO<sub>2</sub> calculation of: Fitness



Data version no. 2023-10-05

The CO<sub>2</sub> calculation and data are in compliance with the principles of a carbon footprint impact according to the GHG protocol (Greenhouse Gas Protocol), Scope 3, cradle to gate related to all individual components in the product category: "Fitness" represented by item no.: FAZ10100-0900.

(Scope 3 emissions include emission sources in the upstream and downstream value chain).

**Date: 30. October 2023 | Valid until: 30. October 2025**

**Verified by:**

Julie Marie Vejsgaard Larsen, LCA & EPD Consultant

Verification based on report: Validation of CO<sub>2</sub> calculation of 9 categories of Kompan product line, version 1.0, prepared by: Bureau Veritas HSE, Denmark: Julie M. V. Larsen.

**Publication date: 30. October 2023**

By Bureau Veritas HSE  
www.bureauveritas.dk  
+45 7731 1000

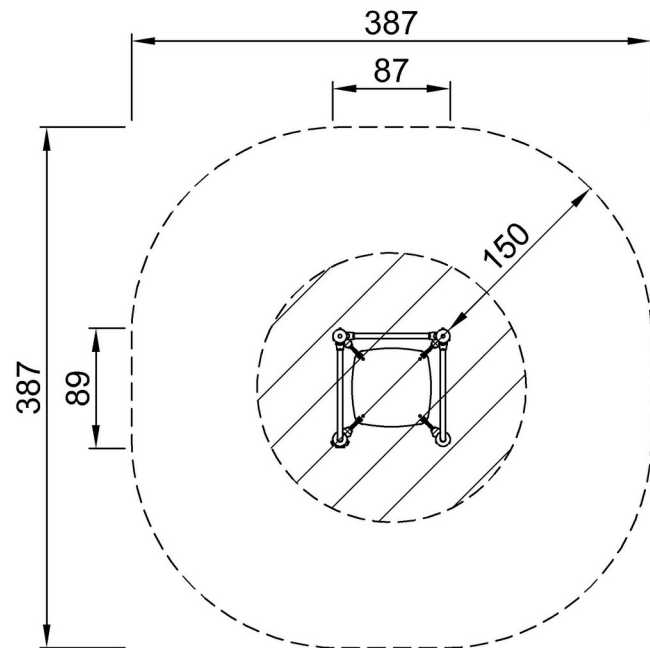


# Balance Board

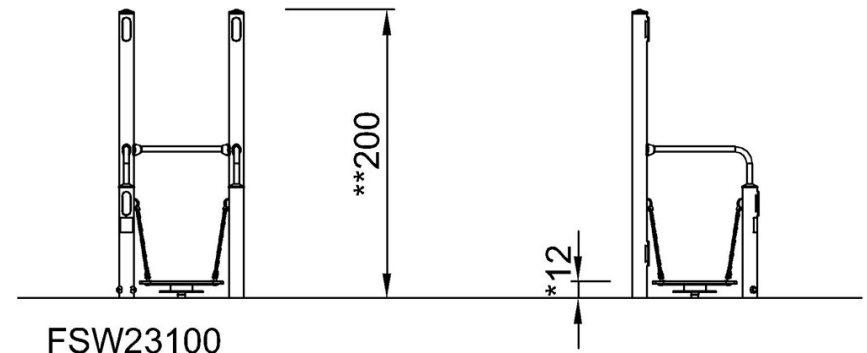
FSW231

最大跌落高度 | 总高度 | 安全区域

最大跌落高度 | 总高度



FSW23100  
\*12cm  
\*\*200cm  
\*\*\*12.8m<sup>2</sup>



[点击查看俯视图](#)

[点击查看侧面图](#)