

Kaivuri liukumäellä

PCM51221

KOMPAN
Let's play



Kaivuri on erittäin houkutteleva ja hauska esittävä ja fyysinen leikki nuoremmille lapsille. Runsaat kosketeltavat ja liikuteltavat leikkitoiminnot sekä maan pinnalla että ylätasolla tukevat esittävän leikin eri skenaarioita. KOMPAN Play Instituten tekemistä tutkimuksistamme tiedämme, että kosketeltavat ja liikuteltavat leikkielementit

lisäävät pienillä lapsilla leikin kestoa ja kannustavat esittävään leikkiin. Tämä tukee kielitaitoa ja viestintää ja auttaa lapsia ymmärtämään maailmaa ja maailmaa ymmärtämään heitä. Useat erilaiset kiipeily-, ryömintä- ja liukumäkitoinnot houkuttelevat ja varmistavat fyysisen toiminnan, joka harjoittaa tärkeitä motorisia taitoja ja suuria lihaksia. Ne

harjoittavat myös ristikkäiskoordinaatiota, joka lisää luottamusta oman kehon hallintaan. Tämä tukee esimerkiksi lukutaitoa. Esittävä leikki on pienempien lasten suosikki. Kaivurilla leikittäessä vain mielikuvitus on rajana.



Tuotenumero PCM51221-0901

Tuotetiedot

Mitat PxLxK	441x180x276 cm
Ikäryhmä	2+
Leikkikapasiteetti	17
Väri vaihtoehdot	



Kaivuri liukumäellä

PCM51221

KOMPAN
Let's play



Ristinollapaneeli

Sosiaalis-emotionaalinen: kehittää kommunikaatio- ja vuorovaihtotaitoja.
Kognitiivinen: kehittää sääntöjen ymmärtämistä ja strategista ajattelua.
Luovuus: jäljen jättäminen



Kääntövä ratsas

Kognitiivinen: the manipulative item stimulates cause and effect understanding.



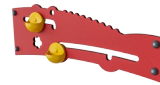
Megafoni

Sosiaalis-emotionaalinen: kehittää kommunikaatiota ja vuorovaihtotaitoja.
Kognitiivinen: äänen vääristyminen herättää uteliaisuutta ja stimuloi syyn ja seurauksen ymmärtämistä.



Kalliokiipeily

Fyysinen: tukee ristikkäiskoordinaatiota ja lisää jalkojen ja käsien lihasvoimaa.
Sosiaalis-emotionaalinen: kaltevuus saa kiipeilyn tuntumaan turvalliselta, erityisesti pienille lapsille.



Hiekkakauhat

Fyysinen: käsien ja silmien koordinaatio ja työntö- ja vetoliikkeet. **Sosiaalis-emotionaalinen:** kutsuu yhteistyöhön kakspuoleisuuden vuoksi ja tarjoaa rinnakkaista leikkiä. **Kognitiivinen:** looginen ajattelu: syy-seurauksymmärrys, kun liikutetaan kauhoja urissa tai siirretään materiaaleja kauhasta toiseen. **Luovuus:** siirtämällä kauhoja, luomalla uusia kauha-asentoja.



Liukumäki

Fyysinen: laskeminen kehittää paikkatietoisuutta ja tasapainoa. Lisäksi ydinlihakset harjoitetaan, kun alas liukuessa istutaan pystyasennossa. **Sosiaalis-emotionaalinen:** vuorottelu stimuloi empatiaa. **Kognitiivinen:** pienet lapset kehittävät tilantajua sekä ymmärrystään nopeudesta ja etäisyyksistä liukumalla nopeasti alas.



Teema

Kognitiivinen: ehdottaa teeman ja tukee esittävää leikkiä, joka kehittää kieli- ja viestintätaitoja.

Kaivuri liukumäellä

PCM51221



19 mm:n EcoCore™ -paneelit. EcoCore™ on erittäin kestävä, ympäristöystävällinen materiaali, joka ei ole ainoastaan kierrätettävissä käytön jälkeen, vaan se koostuu myös ytimestä, joka on valmistettu 100% kierrätetystä elintarvikepakkausjätteestä.



Päätolpissa on kuumasinkityt teräsankkurit. Tolppien sisäpuoli on galvanoitu ja ulkopuoli jauhemaalattu.



Kaikkia kansiä tukevat ainutlaatuiset vähähiiliset alumiiniprofiilit, joissa on useita kiinnitysvaihtoehtoja. Harmaat valetut kannet on valmistettu 75% kulutuksen jälkeisestä valtamateriaalin PP-materiaalista, ja niissä on luistamaton kuvio ja pinta.



Teräspintojen sisäpuoli on kuumasinkitty ja ulkopuoli on lyijytöntä sinkkiä. Galvanointi takaa erinomaisen korroosionkestävyyden ulkoympäristössä ja vähentää huollon tarvetta.



Liukumäkien materiaalina on joko 33-prosenttisesti kulutuksen jälkeisistä materiaaleista valmistettu polyeteeni eri väreissä tai ruostumaton teräs AISI304 (seinämänpaksuus 2 mm).



Vaihteisto on tehty PP:stä. PP kestää hyvin kulutusta ja iskuja.

Tuotenumero PCM51221-0901

Asennustiedot

Putoamiskorkeus enintään	118 cm
Turva-alue	28,3 m²
Asennusaika	23,7
Kaivanto	0,61 m³
Betonivalu	0,48 m³
Perustuksen syvyys (vakio)	90 cm
Lähtötyksen paino	680 kg
Ankkurointivaihtoehdot	Syväper. ✓ Pinta-as. ✓

Takuutiedot

EcoCore HDPE	Elinikäinen
Ontot PE-osat	10 vuotta
Tolppa	10 vuotta
PP tasot	10 vuotta
Takuuseen kuuluvat varaosat	10 vuotta



Kestävän kehityksen data

PCM51221



Tuotevaihe A1–A3	Hiilidioksi dipäästöt yhteensä	Hiilidioksi dipäästöt kiloa kohden	Kierrätys materiaalit
	kg CO ₂ e	kg CO ₂ e/kg	%
PCM51221-0901	1.056,80	2,16	64,70

Näihin tekijöihin sovellettavana yleiskehityksenä käytetään Environmental Product Declaration -ympäristötuoteselostetta (EPD), jossa määritetään "ympäristötiedot tuotteen elinkaaren ajalta ja joka mahdollistaa samaan tehtävään tarkoitettujen tuotteiden keskinäisen vertailun" (ISO, 2006). Tämä seuraa elinkaariarviointimenetelmän (Life Cycle Assessment, LCA) rakennetta ja soveltaa sitä koko tuotevaiheeseen raaka-aineen hankinnasta tuotteen valmistukseen (A1–A3).

KOMPAN
Let's play

Kompan A/S

C.F. Tietgens Boulevard 32C
DK-5220 Odense SØ
Denmark



Verification of CO₂ calculation of: Play systems



Data version no. 2023-10-05

The CO₂ calculation and data are in compliance with the principles of a carbon footprint impact according to the GHG protocol (Greenhouse Gas Protocol), Scope 3, cradle to gate related to all individual components in the product category: "Play systems" represented by item no.: PCM200321-0950.

(Scope 3 emissions include emission sources in the upstream and downstream value chain).

Date: 30. October 2023 | Valid until: 30. October 2025

Verified by:

Julie Marie Vejsgaard Larsen, LCA & EPD Consultant

Verification based on report: Validation of CO₂ calculation of 9 categories of Kompan product line, version 1.0, prepared by: Bureau Veritas HSE, Denmark: Julie M. V. Larsen.

Publication date: 30. October 2023

By Bureau Veritas HSE
www.bureauveritas.dk
+45 7731 1000

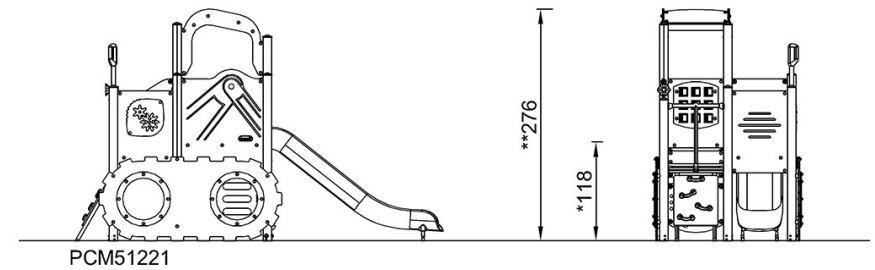
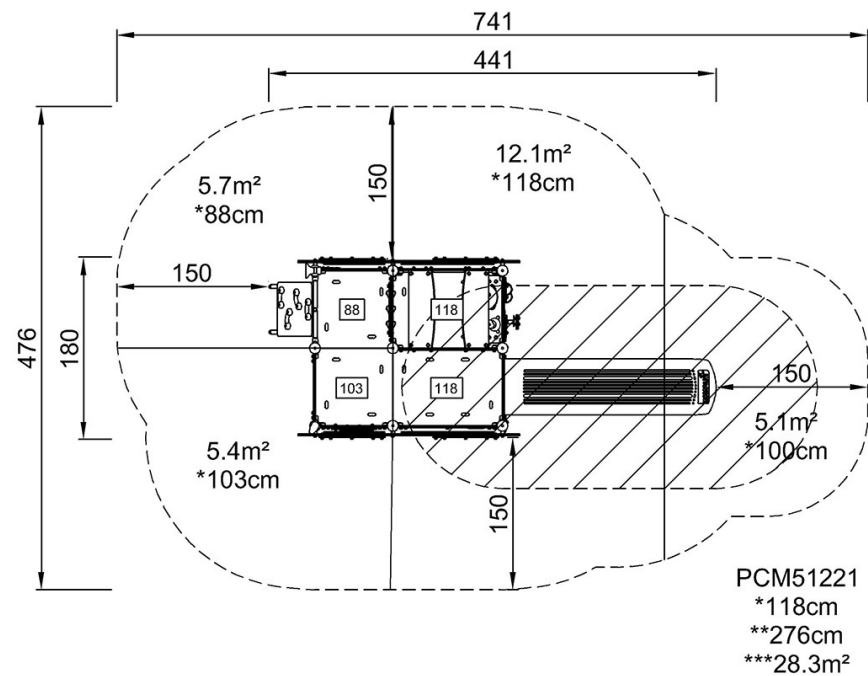


Kaivuri liukumäellä

PCM51221

Putoamiskorkeus enint. | Kokonaiskorkeus | Turva-alue

Putoamiskorkeus enint. | Kokonaiskorkeus



[Klikkaa nähdäksesi NÄKYMÄ YLHÄÄLTÄ](#)

[Klikkaa nähdäksesi NÄKYMÄ SIVULTA](#)