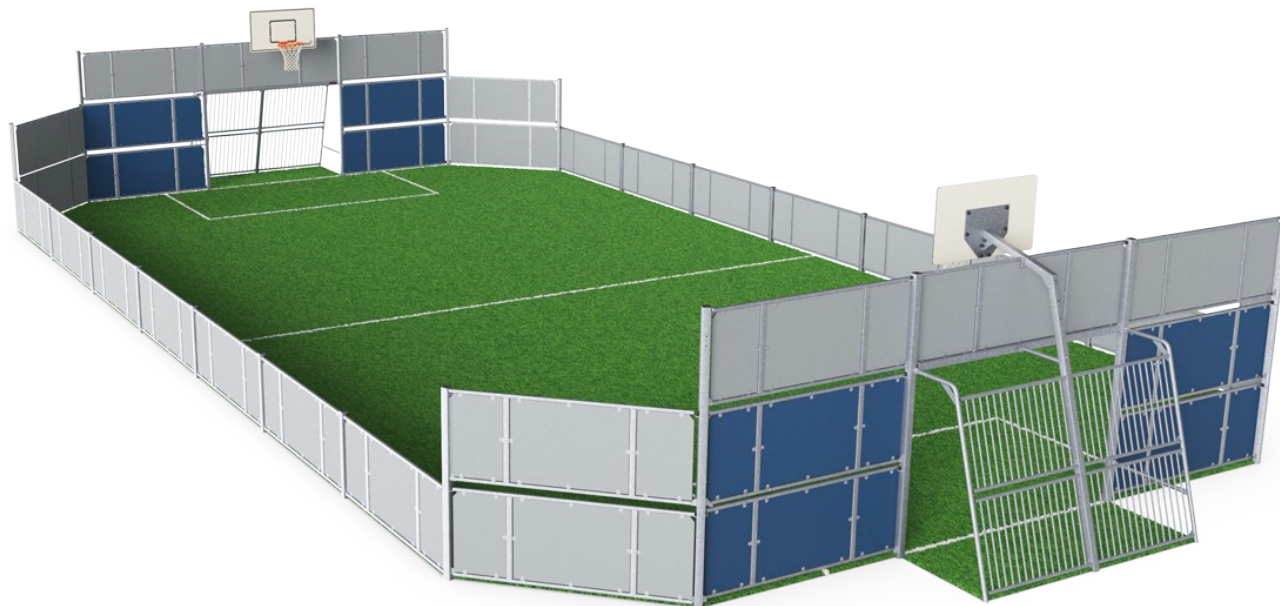


# Muga, 12x24m, HDPE

FRE600102

**KOMPAN**  
Let's play



L'EcoCore™ è un materiale altamente resistente ed ecologico, che non solo è riciclabile dopo l'uso, ma è anche composto da un nucleo prodotto al 100% da materiale riciclato. Il nucleo ha uno spessore di 15 mm e rappresenta l'80% del materiale totale. L'interno completamente piatto offre la migliore esperienza di rimbalzo durante il gioco, questa

parete piatta diventa una parte del gioco e consente al gioco una certa fluidità, aggiungendo un'altra dimensione che può stimolare e sviluppare la visione tattica del gioco da parte dei giocatori. Il Multi Goal 3 m x 2 m è conforme alle dimensioni della porta del regolamento FIFA Futsal e IHF Handball. Il canestro è posizionato all'altezza ufficiale NBA

di 305 cm, e ha la misura ufficiale NBA di 46 cm di diametro.

Codice articolo FRE600102-0901	
Informazioni generali prodotto	
Dimensioni (LxLxA)	2366x1170x369 cm
Età d'uso	3+
Capacità di gioco	-
Opzioni colori	



# Muga, 12x24m, HDPE

FRE600102



I pannelli in HDPE sono disponibili in tonalità standard come blu cielo notturno, grigio e arancione, ma è possibile richiedere più colori. Per aumentare il design e il valore di gioco, puoi anche scegliere pannelli in HDPE con motivi o logo incisi.



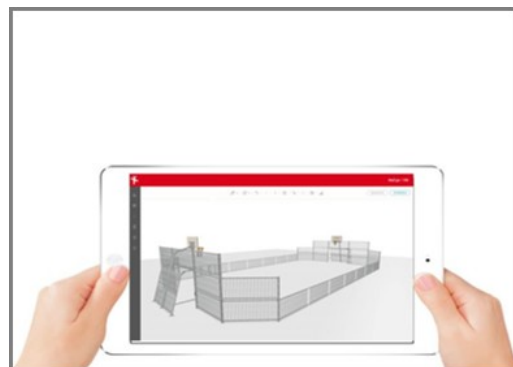
Tutti i componenti in acciaio sono realizzati in acciaio al carbonio, saldati secondo EN ISO 5817 e zincatura a caldo (HDG) secondo ISO1461. Questo processo garantisce una buona protezione in tutte le circostanze.



I pali sono realizzati con profilo 80 x 80 x 3 mm con flange saldate orizzontalmente da 6 mm. Ciò consentirà un'installazione facile e una costruzione robusta. I cappucci dei pali in polietilene a bassa densità sono fissati con rivetti ciechi.



Ogni pannello ha 4 spine vulcanizzate termoplastiche che collegano i pannelli ai pali. Le spine riducono le vibrazioni e quindi riducono il livello di rumore. Le spine semplificheranno anche l'installazione poiché vengono fornite con dadi pre-assemblati.



I campetti gioco multiuso KOMPAN (MUGA) sono progettati con un sistema flessibile. Con il configuratore puoi facilmente modificare dimensioni, altezza, pannelli, ingressi e obiettivi per creare un MUGA adatto al tuo ambiente, budget e obiettivo.



I pannelli in HDPE sono collegati con bulloni M8 in acciaio inossidabile a flange saldate 42,5 x 40 x 3 mm. Queste connessioni non sono visibili dall'interno e creano una connessione forte e sicura.

Codice articolo FRE600102-0901

## Informazione installazione

Max. altezza di caduta	0 cm
Superficie di sicurezza	0,0 m²
Tempo d'installazione totale	75,6
Volume di scavo	2,39 m³
Volume di calcestruzzo	1,70 m³
Profondità di base (standard)	85 cm
Peso della spedizione	3.498 kg
Opzioni ancoraggio	Interrato ✓ Superficie ✓

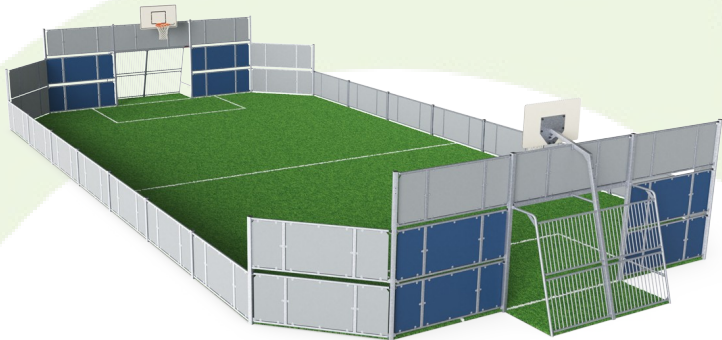
## Garanzie

EcoCore	Garanzia a vita
Pali in acciaio HDG	Garanzia a vita
Garanzia pezzi di ricambio	10 anni



# Sustainability Data

FRE600102



Cradle to Gate A1-A3	Total CO <sub>2</sub> emission	CO <sub>2</sub> e/kg	Recycled materials
	kg CO <sub>2</sub> e	kg CO <sub>2</sub> e/kg	%
FRE600102-0901	5.208,20	1,68	70,60

The overall framework applied for these factors is the Environmental Product Declaration (EPD), which quantifies "environmental information on the life cycle of a product and enable comparisons between products fulfilling the same function" (ISO, 2006). This follows the structure and applies a Life-Cycle Assessment approach to the entire Product stage from raw material through manufacturing (A1-A3))

## Verification of CO<sub>2</sub> calculation of: Sport



Data version no. 2023-10-05

The CO<sub>2</sub> calculation and data are in compliance with the principles of a carbon footprint impact according to the GHG protocol (Greenhouse Gas Protocol), Scope 3, cradle to gate related to all individual components in the product category: "Sport" represented by item no.: FRE600202-0901.

(Scope 3 emissions include emission sources in the upstream and downstream value chain).

Date: 30. October 2023 | Valid until: 30. October 2025

Verified by:

Julie Marie Vejsgaard Larsen, LCA & EPD Consultant

Verification based on report: Validation of CO<sub>2</sub> calculation of 9 categories of Kompan product line, version 1.0, prepared by: Bureau Veritas HSE, Denmark: Julie M. V. Larsen.

Publication date: 30. October 2023



By Bureau Veritas HSE  
www.bureauveritas.dk  
+45 7731 1000

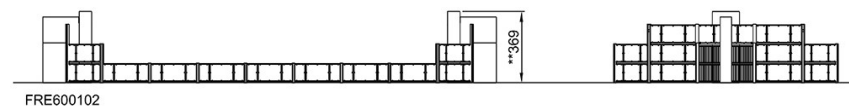
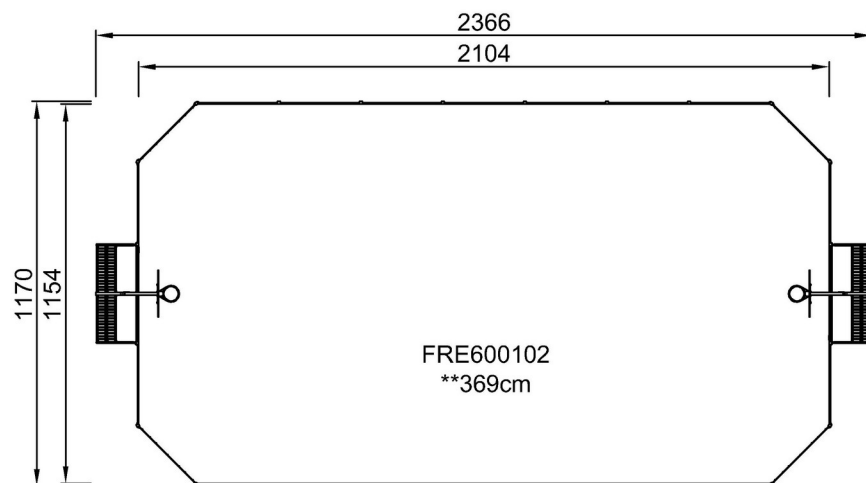


# Muga, 12x24m, HDPE

FRE600102

Altezza di caduta massima | Altezza totale | Superficie di sicurezza

Altezza di caduta massima | Altezza totale



[Fai clic per visualizzare il rapporto VISTA SUPERIORE](#)

[Fai clic per visualizzare il rapporto VISTA LATERALE](#)