

Step, 80cm


FAZ30400

KOMPAN
Let's play



Lo step è forse uno degli attrezzi fitness più completo di sempre. L'allenamento con lo step è molto efficace per favorire l'attività cardio e tonificare tutto il corpo. Lo step simula uno scalino e viene utilizzato soprattutto per fare un lavoro cardiovascolare. Posizionare, inoltre, un percorso di step con differenti altezze permette di aumentare o diminuire l'intensità a seconda

degli obiettivi desiderati.

Codice articolo FAZ30400-0900	
Informazioni generali prodotto	
Dimensioni (LxLxA)	61x41x78 cm
Età d'uso	13+
Capacità di gioco	1
Opzioni colori	



Maggiori Informazioni sull'App KOMPAN Fit



Step, 80cm

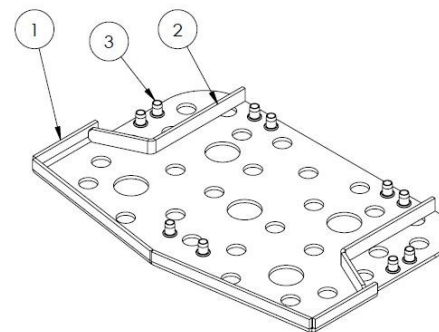
FAZ30400



Il telaio di supporto è di 48,3 x 4 mm, in acciaio al carbonio, con una superficie zincata a caldo secondo ISO1461 e una classe di corrosione C3 secondo ISO12944-2. Il contenuto di piombo per le superfici è inferiore a 90 ppm.



La superficie è prodotta in SBR riciclato (stirene butadiene monomero, gomma sintetica) per una presa ottimale durante il salto e esercizi step-on in tutte le circostanze atmosferiche.



Una piastra in acciaio al carbonio zincato a caldo da 5 mm deve essere modellata all'interno dell'SBR per offrire stabilità ottimale e ottimizzare il montaggio del gradino sul telaio.

Codice articolo FAZ30400-0900

Informazione installazione

Max. altezza di caduta	78 cm
Superficie di sicurezza	10,5 m ²
Tempo d'installazione totale	1,7
Volume di scavo	0,13 m ³
Volume di calcestruzzo	0,07 m ³
Profondità di base (standard)	90 cm
Peso della spedizione	54 kg
Opzioni ancoraggio	Interrato ✓ Superficie ✓

Garanzie

Telaio	10 anni
Gomma SBR	2 anni
Garanzia pezzi di ricambio	10 anni



Tutti i prodotti per il fitness KOMPAN sono conformi agli standard di fitness outdoor ASTM F3101 e EN16630. I test di carico vengono eseguiti come test statici aggiungendo fattori dinamici e fattori di sicurezza al carico specificato di 78 kg per utente. Un prodotto destinato a 1 utente viene caricato con 420 kg.



Sustainability Data

FAZ30400



Cradle to Gate A1-A3	Total CO ₂ emission	CO ₂ e/kg	Recycled materials
	kg CO ₂ e	kg CO ₂ e/kg	%
FAZ30400-0900	84,00	1,87	64,70

The overall framework applied for these factors is the Environmental Product Declaration (EPD), which quantifies "environmental information on the life cycle of a product and enable comparisons between products fulfilling the same function" (ISO, 2006). This follows the structure and applies a Life-Cycle Assessment approach to the entire Product stage from raw material through manufacturing (A1-A3))

Kompan A/S
C.F. Tietgens Boulevard 32C
DK-5220 Odense SØ
Denmark



Verification of CO₂ calculation of: Fitness



Data version no. 2023-10-05

The CO₂ calculation and data are in compliance with the principles of a carbon footprint impact according to the GHG protocol (Greenhouse Gas Protocol), Scope 3, cradle to gate related to all individual components in the product category: "Fitness" represented by item no.: FAZ10100-0900.

(Scope 3 emissions include emission sources in the upstream and downstream value chain).

Date: 30. October 2023 | Valid until: 30. October 2025
Verified by:

Julie Marie Vejsgaard Larsen, LCA & EPD Consultant

Verification based on report: Validation of CO₂ calculation of 9 categories of Kompan product line, version 1.0, prepared by: Bureau Veritas HSE, Denmark: Julie M. V. Larsen.

Publication date: 30. October 2023

By Bureau Veritas HSE
www.bureauveritas.dk
+45 7731 1000

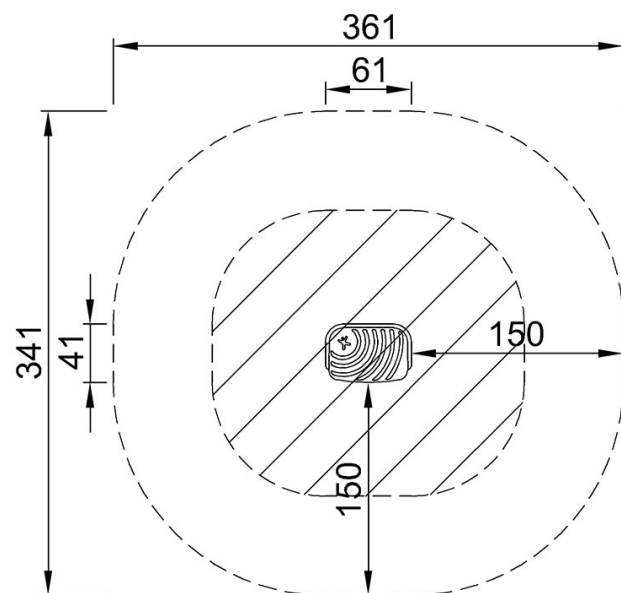


Step, 80cm

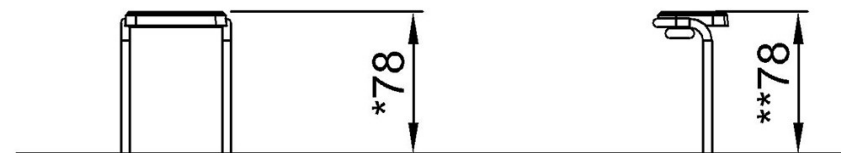
FAZ30400

Altezza di caduta massima | Altezza totale | Superficie di sicurezza

Altezza di caduta massima | Altezza totale



FAZ30400
*78cm
**78cm
***10.5m²



FAZ30400

[Fai clic per visualizzare il rapporto VISTA SUPERIORE](#)

[Fai clic per visualizzare il rapporto VISTA LATERALE](#)