

Percorso cabina

CRP250501

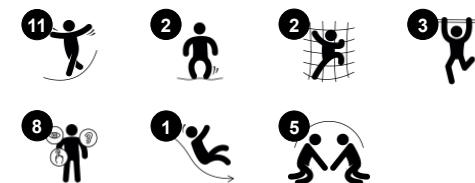
KOMPAN
Let's play



Codice articolo CRP250501-0901

Informazioni generali prodotto

Dimensioni (LxLxA)	510x493x257 cm
Età d'uso	6+
Capacità di gioco	16
Opzioni colori	  



Il Percorso Capanna è emozionante e multifunzionale per tutti i bambini. Stimola immediatamente e ripetutamente al gioco con la sua ricca varietà di attività di arrampicata, equilibrio e scivolo che aiutano a sviluppare le capacità di movimento fondamentali per gestire una serie di abilità di vita. Il divertente percorso di arrampicata, gattonamento ed equilibrio

allena le abilità motorie ABC: Agilità, Equilibrio e Coordinazione. Queste abilità motorie sono fondamentali per la capacità dei bambini di muoversi nel mondo con sicurezza, ma anche per la loro capacità di stare fermi e concentrarsi. Le strutture a corda incoraggiano l'incontro, l'accettazione dei turni e l'autoregolazione, tutte importanti abilità socio-

emotive che aiuteranno i bambini a formare amicizie per tutta la vita. L'anello di gioco offre sfide graduali e lo scivolo invita a tornare a terra in modo divertente.



Percorso cabina

CRP250501



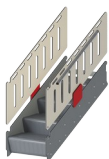
Scivolo curvo

Fisico: lo scivolamento sviluppa la consapevolezza spaziale e il senso dell'equilibrio. Inoltre, i muscoli del core vengono allenati quando si sta seduti in posizione eretta e si scende. **Socio-emotivo:** empatia stimolata dal fare a turno.



Corda per bacelli traballante

Fisico: senso dell'equilibrio e dello spazio e allenamento della postura. È importante per riuscire a stare seduti. **Socio-emotivo:** cooperazione, avvicinamento e competizione amichevole sui piatti.



Scala accessibile

Fisico: la salita delle scale accessibili è adatta a tutti e favorisce la coordinazione trasversale e la muscolatura di braccia e gambe. Per i bambini più piccoli, si sviluppa la camminata sulle scale e l'alternanza dei piedi. **Socio-emotivo:** spazio per pause attive e accompagnatori adulti. Uno spazio inclusivo.



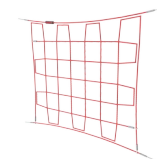
Corde per l'equilibrio

Fisico: Tenendosi alla corda superiore oscillante e bilanciandosi sulla corda inferiore oscillante, si allenano in modo eccellente il senso dell'equilibrio e i muscoli del tronco. Queste abilità sono fondamentali per riuscire a stare seduti. **Socio-emotivo:** c'è spazio per più di uno e collaborare con gli amici per camminare sulle corde ondeggianti è un vero compito di cooperazione che richiede lavoro di squadra e tolleranza.



Corda tesa

Fisico: i bambini allenano la coordinazione trasversale del corpo e la forza muscolare. Le grandi maglie permettono di arrampicarsi e strisciare, allenando la propriocezione e la consapevolezza spaziale. **Socio-emotivo:** le maglie grandi permettono di far sedere più bambini insieme, condividendoli.



Rete di arrampicata verticale

Fisico: I bambini sviluppano la coordinazione trasversale del corpo durante l'arrampicata. Vengono rafforzati i muscoli delle braccia, delle gambe e del core. Questi sono importanti per il controllo della postura e anche per stare seduti. **Socio-emotivo:** le maglie permettono a più bambini di sedersi insieme e parlare.

Percorso cabina

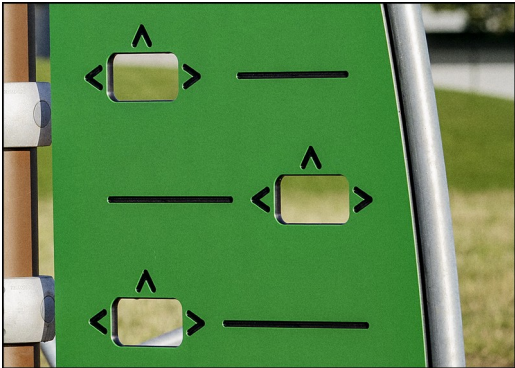
CRP250501



Ropes of UV-stabilized PES rope strands with inner steel cable reinforcement. The polyester yarn is made from +95% post-consumer materials and is inductively melted onto each strand.



I morsetti a "S" di Corocord sono utilizzati come connessioni universali nei prodotti Corocord. Le aste in acciaio inossidabile da 8 mm con bordi arrotondati sono pressate attorno alle corde con una speciale pressa idraulica, rendendole il connettore ideale: sicuro, durevole e antivandalismo, il tutto pur consentendo il tipico movimento delle strutture di gioco della corda.



Pannelli di EcoCore™ da 19 mm. EcoCore™ è un materiale altamente resistente ed ecologico, che non solo è riciclabile dopo l'uso, ma è anche costituito da un nucleo prodotto al 100% da materiale riciclato.



I componenti in acciaio colorato hanno una base di zincatura a caldo e una finitura superiore verniciata a polvere. Ciò fornisce la massima resistenza alla corrosione in tutti i climi del mondo. Altre superfici in acciaio sono zincate a caldo all'interno e all'esterno con zinco senza piombo



I morsetti intelligenti Corocord sono attentamente progettati in in materiale di alluminio di alta qualità per garantire un'elevata flessibilità. I morsetti intelligenti vengono fissati attorno ai montanti con quattro bulloni in acciaio. I punti di fissaggio non utilizzati vengono chiusi con coperture in poliammide (PA).



Lo scivolo è realizzato in polietilene stampato. Il PE ha un'eccellente resistenza agli urti ed è utilizzabile in un ampio intervallo di temperature.

Codice articolo CRP250501-0901	
Informazione installazione	
Max. altezza di caduta	240 cm
Superficie di sicurezza	51,3 m²
Tempo d'installazione totale	19,1
Volume di scavo	5,54 m³
Volume di calcestruzzo	2,94 m³
Profondità di base (standard)	90 cm
Peso della spedizione	724 kg
Opzioni ancoraggio	Superficie ✓ Interrato ✓
Garanzie	
Morsetti in alluminio	10 anni
Acciaio zincato	Garanzia a vita
Toplayer dipinto	10 anni
Corde e reti	10 anni
Garanzia pezzi di ricambio	10 anni



Sustainability Data

CRP250501



Cradle to Gate A1-A3	Total CO ₂ emission	CO ₂ e/kg	Recycled materials
	kg CO ₂ e	kg CO ₂ e/kg	%
CRP250501-0901	1.351,30	2,78	51,40

The overall framework applied for these factors is the Environmental Product Declaration (EPD), which quantifies "environmental information on the life cycle of a product and enable comparisons between products fulfilling the same function" (ISO, 2006). This follows the structure and applies a Life-Cycle Assessment approach to the entire Product stage from raw material through manufacturing (A1-A3))

Kompan A/S
C.F. Tietgens Boulevard 32C
DK-5220 Odense SØ
Denmark



Verification of CO₂ calculation of: Corocord



Data version no. 2023-10-05

The CO₂ calculation and data are in compliance with the principles of a carbon footprint impact according to the GHG protocol (Greenhouse Gas Protocol), Scope 3, cradle to gate related to all individual components in the product category: "Corocord" represented by item no.: COR314011-1101.

(Scope 3 emissions include emission sources in the upstream and downstream value chain).

Date: 30. October 2023 | Valid until: 30. October 2025
Verified by:

Julie Marie Vejsgaard Larsen, LCA & EPD Consultant

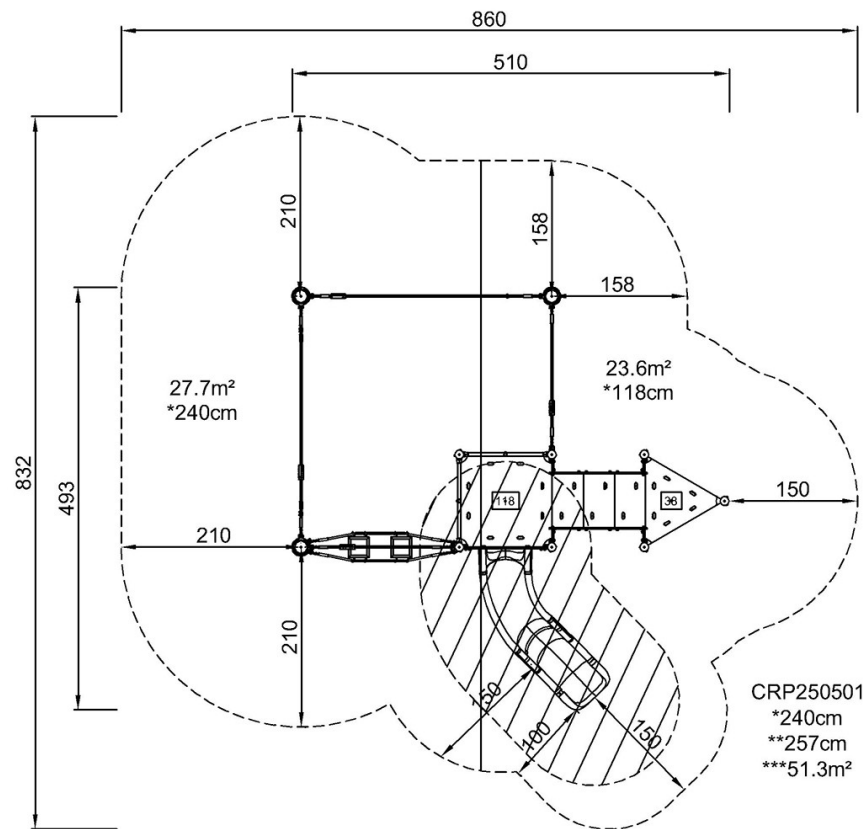
Verification based on report: Validation of CO₂ calculation of 9 categories of Kompan product line, version 1.0, prepared by: Bureau Veritas HSE, Denmark: Julie M. V. Larsen.

Publication date: 30. October 2023

By Bureau Veritas HSE
www.bureauveritas.dk
+45 7731 1000



CRP250501

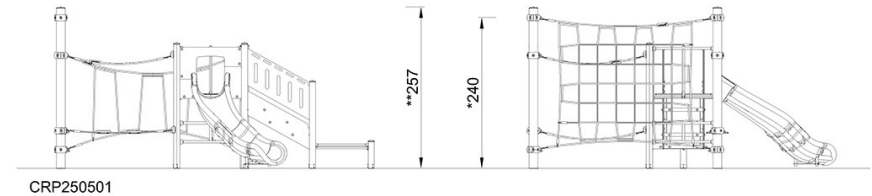


CRP250501
*240cm
**257cm
***51.3m²

[Fai clic per visualizzare il rapporto VISTA SUPERIORE](#)

5 / 05/10/2024

Altezza di caduta massima | Altezza totale



[Fai clic per visualizzare il rapporto VISTA LATERALE](#)

I dati sono soggetti a modifiche senza preavviso.