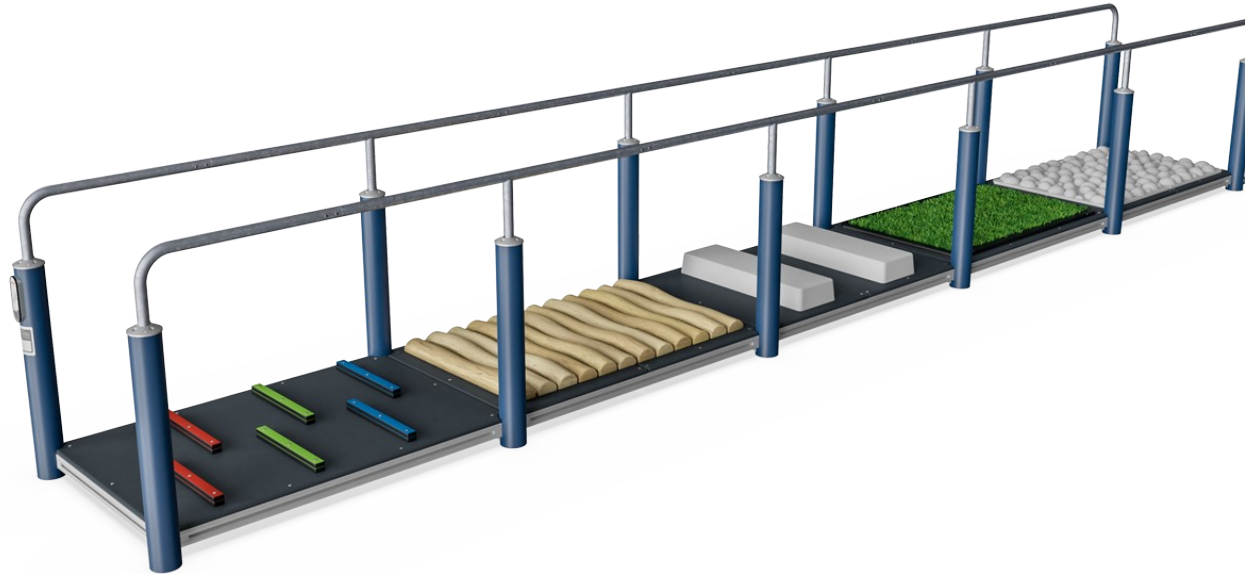


Maastohaaste 5

FSW225



Yksi ikääntyneiden ihmisten suurimmista ongelmista on kaatuminen. Tällaiset onnettomuudet tapahtuvat usein siksi, että ikääntynyt ihminen ei pysty sopeutumaan tai reagoimaan kävelyalustan pieniin muutoksiin. Maastohaaste tarjoaa mahdollisuuden harjoitella luonto- ja kaupunkiympäristöissä esiintyvistä, tyypillisistä esteistä selviytymistä

turvallisissa olosuhteissa. Osassa haasteita keskitytään tärkeään varpaiden nostamiseen. Esteet voivat olla pieniä tai isompia, kuten reunakiveys. Muissa haasteissa keskitytään nilkan ja koko jalan hallintaan. Erilaiset pinnat ja materiaalit stimuloivat aisteja, mikä myös osaltaan parantaa kävelyn vakautta.

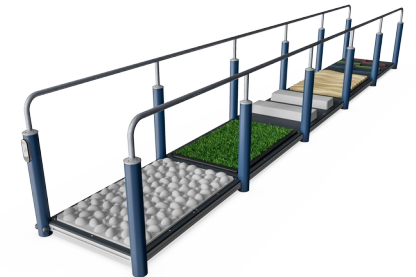
Tuotenumero FSW22500-0902

Tuotetiedot

| | |
|--------------------|----------------|
| Mitat PxLxK | 101x712x105 cm |
| Ikäryhmä | 13+ |
| Leikkikapasiteetti | 9 |
| Värivaihtoehdot | |



Lisää KOMPAN Fit -sovelluksessa

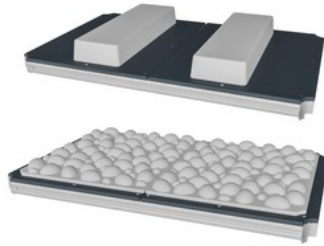


Maastohaaste 5

FSW225



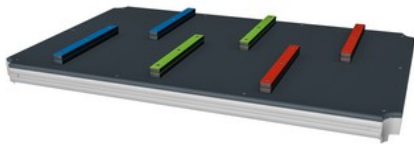
Poikkipuut tehdään mahlattoman robiniapuun eripaksuisista, kuorituista rungoista. Eurooppalainen akaasia eli robinia on erittäin vahvaa, ja se kestää luonnostaan erilaisia sääolosuhteita. KOMPAN käyttää FSC-sertifioitua puuta.



Kivipinta on tehty polymeeribetonista (muovibetonista), joka on hiekan, soran ja polyesterin sekoitus. Tämä materiaali on viisi kertaa vahvempaa ja vedenpitävämpää kuin tavallinen betoni, joten sen käyttöikä on pitkä ja se on helposti huollettava.



Kädensijoiksi harjoitusten aikana tarkoitettut kaiteet on tehty kuumasinkitystä teräksestä (Ø 38 mm). Sopivan halkaisijan ansiosta kaiteesta saa hyvän otteen ja se tukee rannetta. Kaiteen korkeus HPL-levyn yläosasta mitattuna on 940 mm. Kaiteiden välinen etäisyys on 900 mm.



Kaikki haasteet on asennettu HPL-levyille, joiden koko on 1 396 x 896 x 18 mm. Korkeapainelaminaattilevyissä (HPL) on luistamaton pinta, ja HPL on tasarakenteista materiaalia, jonka kulutuksenkesto on hyvä.



Ruohoalueen koko on 1 210 x 710 mm. Ruoho on synteettistä, ja se kiinnitetään HPL-levyyn polyuretaaniliimalla (Henko H400 tai H700). Vesi poistuu nopeasti HPL-levyissä olevien vedenpoistoaukkojen ansiosta.



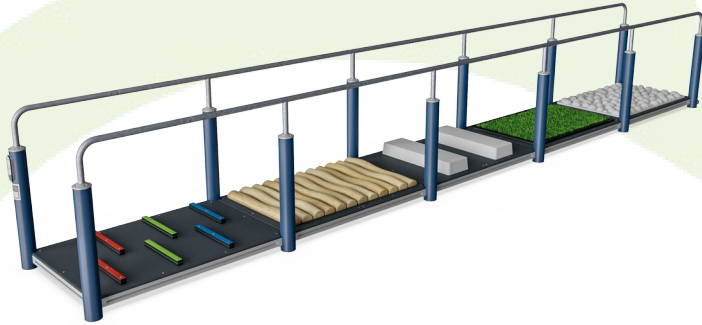
Polyamidista (PA6) tehdyssä infokyltissä on välineessä tehtävän liikkeen kuva sekä QR-koodi. QR-koodin skannaamalla näkee animaation välineessä tehtävästä liikkeestä ja voi ladata KOMPAN sport & fitness -sovelluksen, josta näkee paljon erilaisia harjoituksia.

| Tuotenumero FSW22500-0902 | |
|-----------------------------|---------------------------|
| Asennustiedot | |
| Putoamiskorkeus enintään | 20 cm |
| Turva-alue | 38,3 m² |
| Asennusaika | 12,2 |
| Kaivanto | 0,34 m³ |
| Betonivalu | 0,18 m³ |
| Perustuksen syvyys (vakio) | 90 cm |
| Lähetysten paino | 700 kg |
| Ankkurointivaihtoehdot | Syväper. ✓ Pinta-as. ✓ |
| Takuutiedot | |
| Liittimet | 10 vuotta |
| Sinkitty teräs | Elinikäinen |
| HPL-tasot | 15 vuotta |
| Tolppa | 10 vuotta |
| Takuuseen kuuluvat varaosat | 10 vuotta |



Kestävän kehityksen data

FSW225



| Tuotevaihe A1–A3 | Hiilidioksi dipäästöt yhteensä | Hiilidioksi dipäästöt kiloa kohden | Kierrätys materiaalit |
|------------------|--------------------------------------|---|--------------------------|
| | kg CO ₂ e | kg CO ₂ e/kg | % |
| FSW22500-0902 | 1.133,70 | 2,30 | 15,50 |

Näihin tekijöihin sovellettavana yleiskehiksenä käytetään Environmental Product Declaration -ympäristötuoteselostetta (EPD), jossa määritetään "ympäristötiedot tuotteen elinkaaren ajalta ja joka mahdollistaa samaan tehtävään tarkoitettujen tuotteiden keskinäisen vertailun" (ISO, 2006). Tämä seuraa elinkaariarviointimenetelmän (Life Cycle Assessment, LCA) rakennetta ja soveltaa sitä koko tuotevaiheeseen raaka-aineen hankinnasta tuotteen valmistukseen (A1–A3).

Kompan A/S

C.F. Tietgens Boulevard 32C
DK-5220 Odense SØ
Denmark



Verification of CO₂ calculation of: Fitness



Data version no. 2023-10-05

The CO₂ calculation and data are in compliance with the principles of a carbon footprint impact according to the GHG protocol (Greenhouse Gas Protocol), Scope 3, cradle to gate related to all individual components in the product category: "Fitness" represented by item no.: FAZ10100-0900.

(Scope 3 emissions include emission sources in the upstream and downstream value chain).

Date: 30. October 2023 | Valid until: 30. October 2025

Verified by:

Julie Marie Vejsgaard Larsen, LCA & EPD Consultant

Verification based on report: Validation of CO₂ calculation of 9 categories of Kompan product line, version 1.0, prepared by: Bureau Veritas HSE, Denmark: Julie M. V. Larsen.

Publication date: 30. October 2023

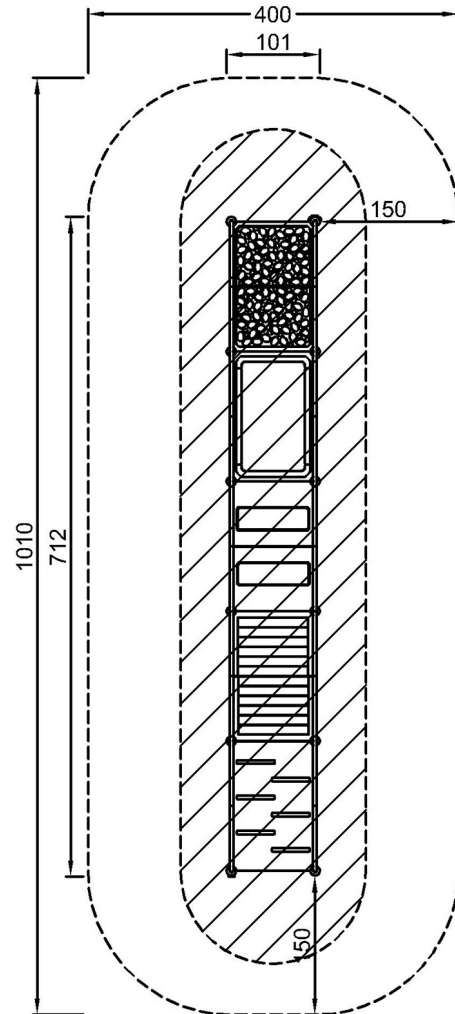
By Bureau Veritas HSE
www.bureauveritas.dk
+45 7731 1000



Maastohaaste 5

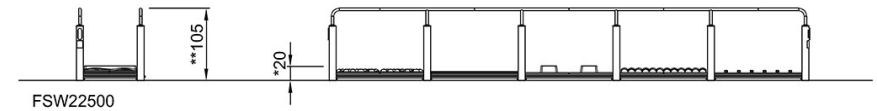
FSW225

Putoamiskorkeus enint. | Kokonaiskorkeus | Turva-alue



FSW22500
*20cm
**105cm
***38.3m²

Putoamiskorkeus enint. | Kokonaiskorkeus



[Klikkaa nähdäksesi NÄKYMÄ YLHÄÄLTÄ](#)

[Klikkaa nähdäksesi NÄKYMÄ SIVULTA](#)