

Torre de juego con Pared de escalada

KPL1016

KOMPAN
Let's play




La torre de juegos con pared de escalada es una unidad de juego llena de acción, intensa y colorida, que atrae a los niños para que vengan a escalar, hacer un recorrido y deslizarse. El juego variado dentro de un espacio limitado lo convierte en un evento de juego intenso al que los niños volverán continuamente. El muro de escalada ofrece

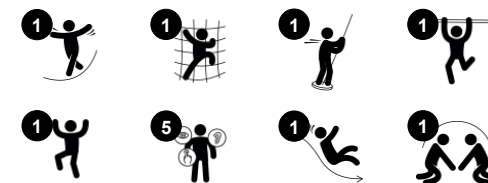
una forma rápida de subir, ejercitando los músculos y la coordinación cruzada. La coordinación cruzada es una habilidad fundamental para la alfabetización en la vida posterior. La barra de bomberos ejercita intensamente la conciencia espacial del niño, añadiendo emoción con su rápida salida. Esto es fundamental, por ejemplo, para la

comprensión de las matemáticas. El tobogán, además de ser muy divertido, ejercita la estabilidad del núcleo y el sentido del equilibrio del niño. Las habilidades para tomar turnos que se ejercitan en esta intensa unidad desarrollan importantes habilidades socioemocionales para el juego cooperativo

Número de artículo KPL101611-0902

Información general del producto

Dimensiones LxAnch.xAl.	156x355x346 cm
Grupo de edad	4+
Usuarios	5
Opciones de color	



Torre de juego con Pared de escalada

KPL1016



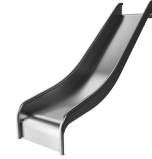
Pared de escalada

Físico: desarrolla la coordinación cruzada, la coordinación ojo-mano y la fuerza muscular de los niños al trepar. **Socio-emocional:** la escalada por ambas caras invita a la cooperación.



Barra de Bomberos

Físico: apoya la coordinación así como la fuerza en los músculos del brazo y del core. El aterrizaje fortalece la densidad ósea. **Socio-emocional:** aprender a gestionar la toma de turnos y riesgos.

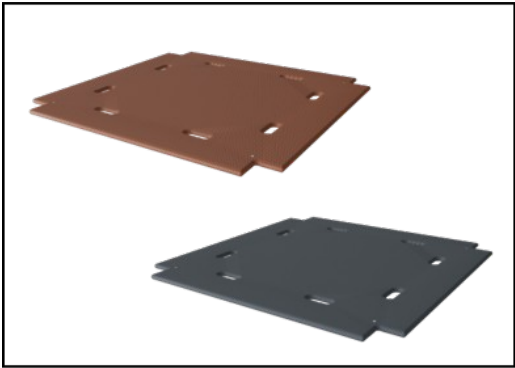
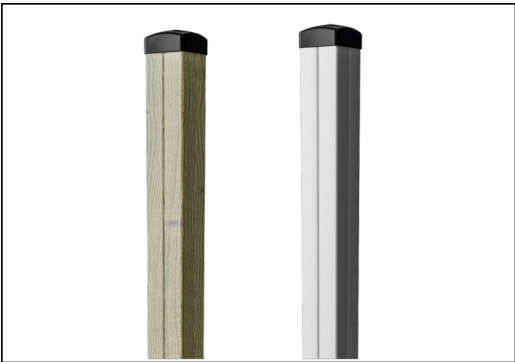


Tobogán

Físico: el deslizamiento desarrolla la conciencia espacial y el sentido del equilibrio. Además, los músculos del tronco se entrenan al sentarse erguido y bajar. **Socio-emocional:** la empatía se fomenta al respetar y tomar los distintos turnos para su uso.

Torre de juego con Pared de escalada

KPL1016

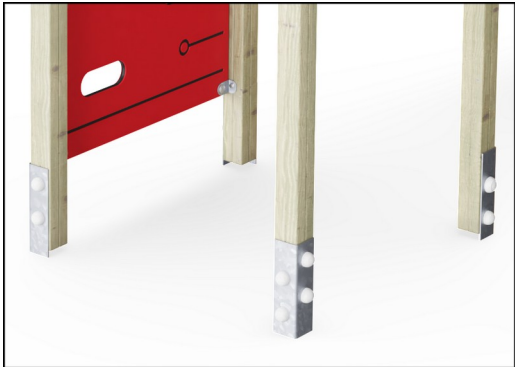
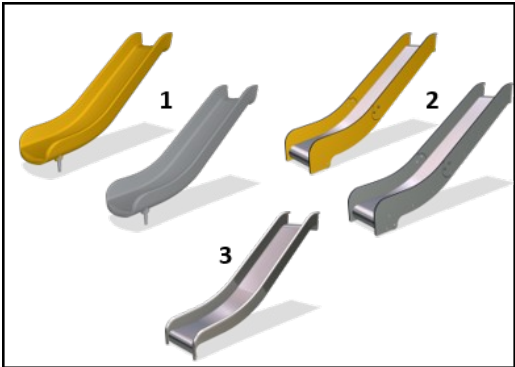
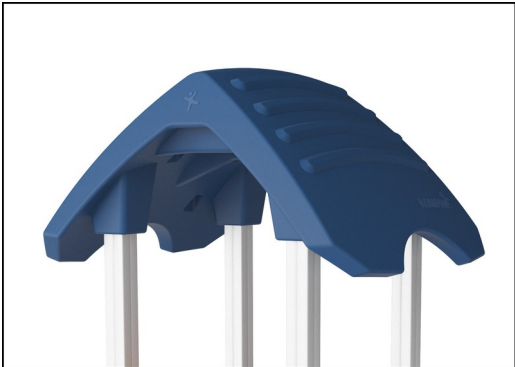


Paneles de 19 mm EcoCore™. El EcoCore™ es un material ecológico altamente duradero, que no solo es reciclable después de su uso, sino que también consta de un núcleo producido a partir de material 100% reciclado.

Los postes principales de la torre de madera de pino o aluminio están equipados con zapatas de acero galvanizado en caliente. Las zapatas de acero elevan los postes 20 mm desde el nivel del suelo para evitar el contacto con el material de la superficie.

Las actividades de suelo y paneles están disponibles en dos tipos de material: cubiertas de madera contrachapada a prueba de agua de 21,5 mm de grosor de pino y madera de aliso con película antideslizante en ambos lados. Laminado de alta presión HPL espesor 17.8 mm con textura de superficie antideslizante según EN 438-6.

Número de artículo KPL101611-0902	
Información de instalación	
Altura máxima de caída	148 cm
Área de seguridad	23,0 m²
Horas de instalación	7,6
Volumen de excavación	0,70 m³
Volumen de hormigón	0,25 m³
Profundidad de anclaje	90 cm
Peso del envío	232 kg
Opciones de anclaje	Enterrar ✓ Suelo duro ✓
Garantías	
Aluminio	15 años
EcoCore HDPE	De por vida
Piezas huecas de PE	10 años
Pinar	10 años
Piezas de repuesto garantizadas	10 años



Los grandes componentes huecos están hechos de PE 100% reciclable. El techo exhibido está moldeado en una sola pieza con un espesor de pared mínimo de 5,5 mm para garantizar una alta durabilidad en todos los climas del mundo.

Los toboganes están disponibles en tres materiales diferentes: tobogán de PE moldeados, lados combinados EcoCore™ y lecho deslizante de acero inoxidable t=2mm. Acero inoxidable completo AISI304 t=2mm.

Los postes principales están equipados con zapatas de acero galvanizado en caliente. Las zapatas de acero elevan los postes 20 mm desde el nivel del suelo para evitar el contacto con el material de la superficie.



Sustainability Data

KPL1016



Cuna a puerta A1-A3	Emisión total CO ₂	CO ₂ e/kg	Materiales Reciclados
	kg de CO ₂ e	kg de CO ₂ e/kg	%
KPL101611-0902	247,70	1,35	36,50

El marco general aplicado para estos factores es la Declaración Ambiental de Producto (EPD), que cuantifica "la información ambiental sobre el ciclo de vida de un producto y permite realizar comparaciones entre productos que cumplen la misma función" (ISO, 2006). Esto sigue la estructura y aplica un enfoque de evaluación del ciclo de vida a toda la etapa del producto, desde la materia prima hasta la fabricación (A1-A3))

Kompan A/S
C.F. Tietgens Boulevard 32C
DK-5220 Odense SØ
Denmark



Verification of CO₂ calculation of: Play systems



Data version no. 2023-10-05

The CO₂ calculation and data are in compliance with the principles of a carbon footprint impact according to the GHG protocol (Greenhouse Gas Protocol), Scope 3, cradle to gate related to all individual components in the product category: "Play systems" represented by item no.: PCM200321-0950.

(Scope 3 emissions include emission sources in the upstream and downstream value chain).

Date: 30. October 2023 | Valid until: 30. October 2025
Verified by:

Julie Marie Vejsgaard Larsen, LCA & EPD Consultant

Verification based on report: Validation of CO₂ calculation of 9 categories of Kompan product line, version 1.0, prepared by: Bureau Veritas HSE, Denmark: Julie M. V. Larsen.

Publication date: 30. October 2023

By Bureau Veritas HSE
www.bureauveritas.dk
+45 7731 1000

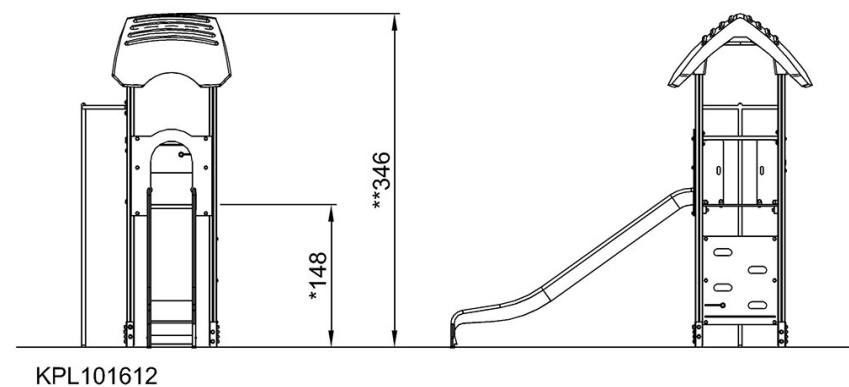
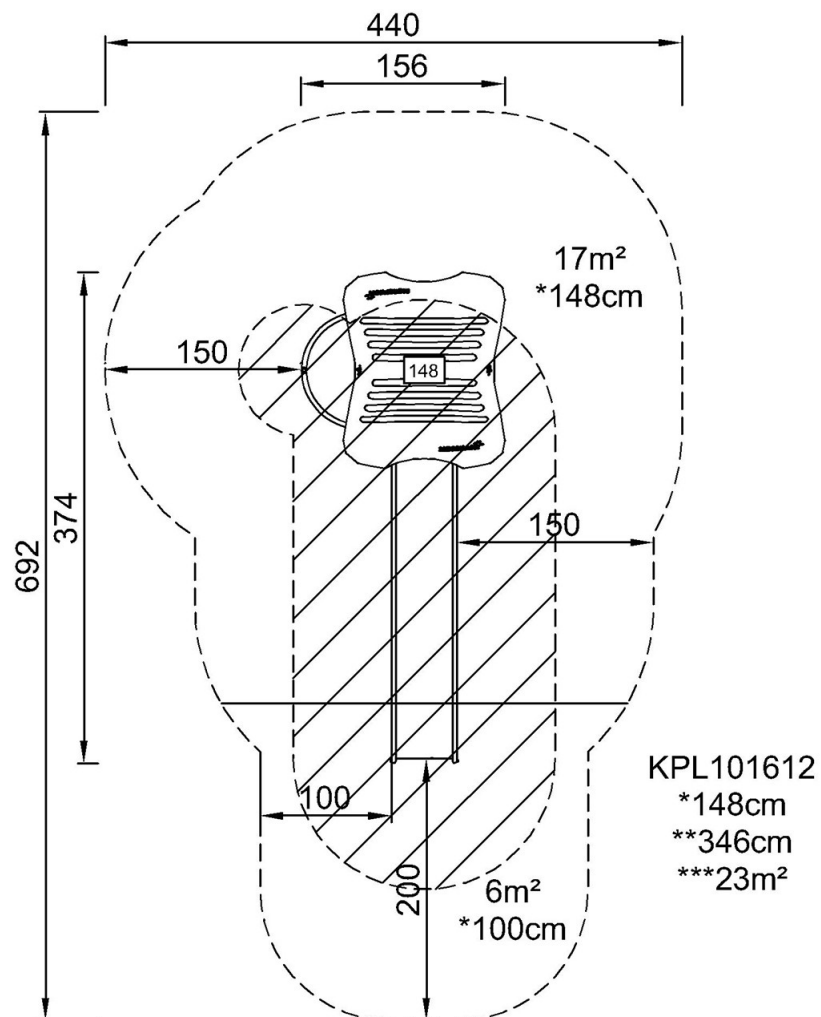


Torre de juego con Pared de escalada

KPL1016

* Altura Máx. de caída | ** Altura total | *** Área de seguridad

* Altura Máx. de caída | ** Altura total



[Haga clic para ver VISTA SUPERIOR](#)

[Haga clic para ver VISTA LATERAL](#)