

# Podwójny Zjazd Linowy Pochyła Powierzchnia, dł.25m

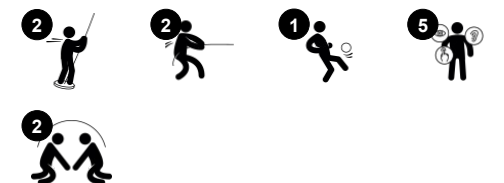
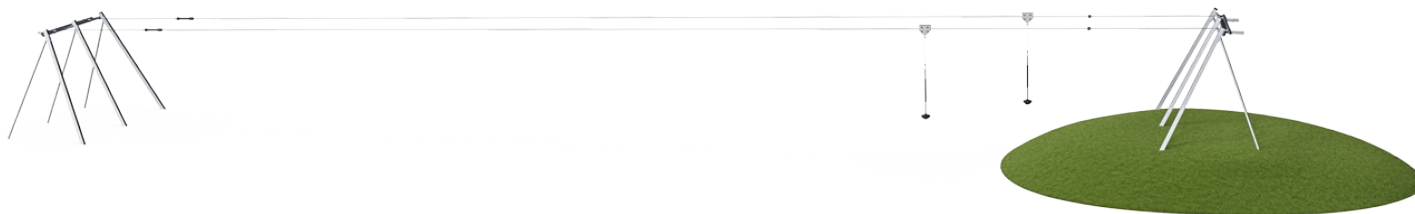
M88111

**KOMPAN**  
Let's play

Nr produktu M88111-3817

## Ogólne Informacje o Produkcie

Wymiary DxSzxW	3323x508x298 cm
Grupa wiekowa	4+
Max. Ilość Osób	2
Dostępne kolory	●



Podwójny zjazd linowy to najlepsza atrakcja towarzyska. Będzie wspierać zabawę społeczną raz za razem, dzieci będą ścigać się ze sobą do końca, konkurując prędkością podczas jazdy. Powodem tej potężnej siły przyciągania jest przede wszystkim ogromny dreszczyk emocji towarzyszący szybowaniu w powietrzu. Uczucie nieważkości i szybowanie

w powietrzu ćwiczy świadomość przestrzenną, a także zrozumienie przez dziecko grawitacji, przestrzeni i prędkości. Jest to niezbędne np. do bezpiecznego poruszania się w ruchu ulicznym. Umiejętności społeczne są trenowane, gdy dzieci uważnie przekazują siedzenie następnemu użytkownikowi w kolejce. Bieganie i przeciąganie trenuje układ

sercowo-naczyniowy dziecka, a także mięśnie górnej części ciała. Podsumowując, duży zjazd linowy jest elementem zabawy, który łączy pokolenia i umiejętności, ponieważ prawie każdy może z niego korzystać.



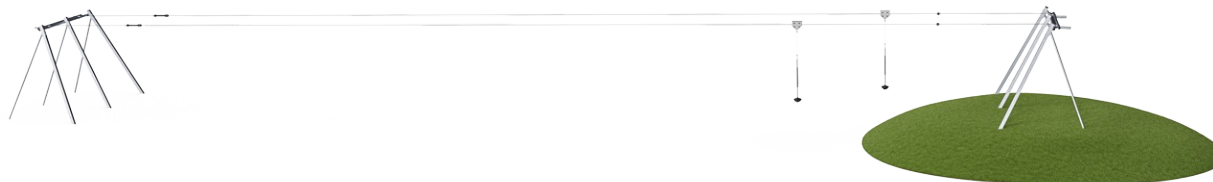
# Podwójny Zjazd Linowy Pochyła Powierzchnia, dł.25m

M88111



## Siedzisko Dino

**Fizyczne:** podział na trzy części i łańcuchy siedziska zapewniają skuteczne uchwytty zarówno podczas huśtania się w pozycji stojącej, jak i siedzącej. **Spoleczno-Emocjonalne:** możliwość huśtania się dzieci razem, z nogami zwisającymi w dół, trenuje współpracę, sekwencjonowanie i zmianę kolejności podczas huśtania.



## Lina z pokryciem PUR

**Fizyczne:** mocny chwyt podczas obracania się i zwisania z ramion. Mięśnie ramion rozwijają się podczas mocnego trzymania.



## Podwójna tyrolka

**Spoleczno-Emocjonalne:** możliwość ślizgania się z towarzyszem lub rozgrywania przyjacielskich zawodów wspiera umiejętności przyjmowania kolejności i współpracy. **Poznawcze:** prędkość może się różnić między dwoma liniami. Znalezienie przyczyny takiego stanu rzeczy (waga, prędkość, siła itp.) ćwiczy logiczne myślenie.



## Lina długa

**Fizyczne:** długotrwałe szybowanie w powietrzu dodaje dreszczyku emocji i ćwiczy świadomość przestrzenną, stabilność tułowia i mięśnie górnej części ciała. Wszystko to pomaga wspierać fizyczną samoocenę dziecka, ułatwiając np. podejmowanie pozytywnego ryzyka.

# Podwójny Zjazd Linowy Pochyła Powierzchnia, dł.25m

M88111

**KOMPAN**  
Let's play



Powierzchnie stalowe są ocynkowane ogniowo wewnątrz i na zewnątrz cynkiem bezołowiowym. Ocynkowanie ma doskonałą odporność na korozję w środowisku zewnętrznym i wymaga niewielkiej konserwacji.



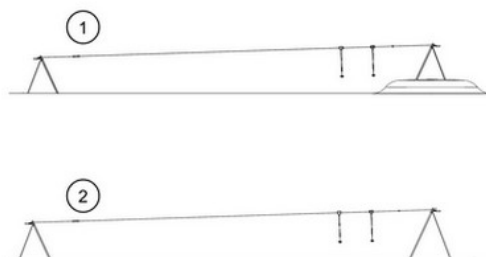
Specjalnie zaprojektowane siedzisko wykonane jest z wkładki ze stali nierdzewnej i pokryte jest miękką powłoką z gumy PUR. Siedzisko zostało poddane badaniom zderzeniowym i spełnia światowe standardy placów zabaw. Lina ma ergonomiczny uchwyt o długości 100 cm uformowany z gumy PUR.



Wysokiej jakości stalowy kabel o średnicy 12mm jest zaprojektowany do częstego używania przez wiele lat. Kabek zaczyna się od blokady (kuli), a kończy się na specjalnie zaprojektowanym urządzeniu sprężynowym, który zapewnia spokojniejsze zatrzymanie.



Stalowy kabel (3) jest naprężony przez specjalnie zaprojektowane urządzenie. Przez obrót uchwytu (1) stalowy kabel może być naprężony w bezpieczny sposób zgodnie z instrukcją. Po naprężeniu jest zamknięty przez trzy zaciski (2). Urządzenie naprężające może być również użyte do naprężenia w trakcie corocznego przeglądu bezpieczeństwa.



Zjazdy linowe KOMPAN są dostępne dla płaskich lub nachylonych powierzchni lub dla powierzchniowych lub ziemnych kotew. Co więcej zjazdy linowe są dostępne w podwójnej wersji, aby dzieci mogły zjeżdżać razem co wzbudza rywalizację.

Nr produktu M88111-3817

## Informacje Dotyczące Instalacji

Max. wysokość upadku	100 cm
Strefa bezpieczeństwa	182,0 m <sup>2</sup>
Czas instalacji	17,6
Objętość wykopu	11,77 m <sup>3</sup>
Objętość betonu	3,79 m <sup>3</sup>
Głębokość podstawy (standardowa)	100 cm
Waga przesyłki	702 kg
Opcje kotwiczenia	W ziemi ✓

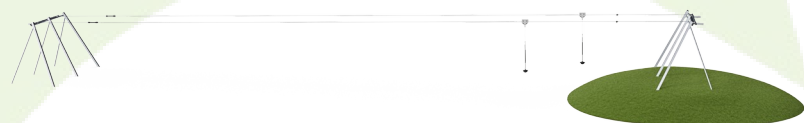
## Informacje o Gwarancji

Stalowa Lina	10 lat
Galw. Stal	Dożywotnia
Części Ruchome	2 lata
Komponenty z PUR	10 lat
Części Zapasowe	10 lat



# Dane Dotyczące Zrównoważonego Rozwoju

M88111



**Od wydobycia  
surowców do  
opuszczenia wytwórni  
A1–A3**

**Całkowita  
emisja  
CO<sub>2</sub>**

**CO<sub>2</sub>e na  
kg  
produktu**

**Materiały  
pochodzą  
ce z  
recyklingu**

kg CO<sub>2</sub>e

kg CO<sub>2</sub>e/kg

%

**M88111-3817**

1.828,50

2,61

49,80

Ogólne ramy stosowane dla tych czynników to Środowiskowa Deklaracja Produktu (EPD), która określa ilościowo "informacje środowiskowe dotyczące cyklu życia produktu i umożliwia porównywanie produktów spełniających tę samą funkcję" (ISO, 2006). W niniejszym dokumencie przyjęto strukturę i zastosowano podejście oceny cyklu życia w odniesieniu do całego etapu produktu, od surowców po produkcję (A1-A3).

## Kompan A/S

C.F. Tietgens Boulevard 32C  
DK-5220 Odense SØ  
Denmark

Validation of CO<sub>2</sub>  
calculation method  
**BUREAU VERITAS**  
HSE Denmark A/S



## Verification of CO<sub>2</sub> calculation of: Freestanding play equipment



Data version no. 2023-10-05

The CO<sub>2</sub> calculation and data are in compliance with the principles of a carbon footprint impact according to the GHG protocol (Greenhouse Gas Protocol), Scope 3, cradle to gate related to all individual components in the product category: "Freestanding play equipment" represented by item no.: KSW92011-0910.

(Scope 3 emissions include emission sources in the upstream and downstream value chain).

**Date: 30. October 2023 | Valid until: 30. October 2025**

**Verified by:**

Julie Marie Vejsgaard Larsen, LCA & EPD Consultant

Verification based on report: Validation of CO<sub>2</sub> calculation of 9 categories of Kompan product line, version 1.0, prepared by: Bureau Veritas HSE, Denmark: Julie M. V. Larsen.

**Publication date: 30. October 2023**

**By Bureau Veritas HSE**  
www.bureauveritas.dk  
+45 7731 1000

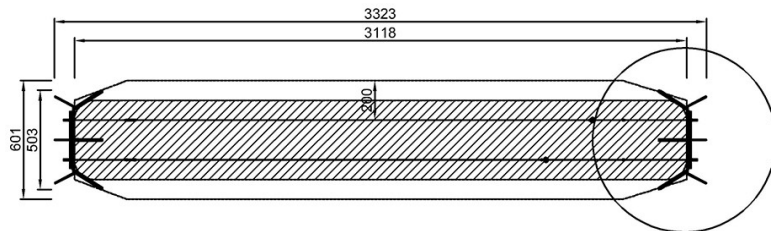


# Podwójny Zjazd Linowy Pochyła Powierzchnia, dł.25m

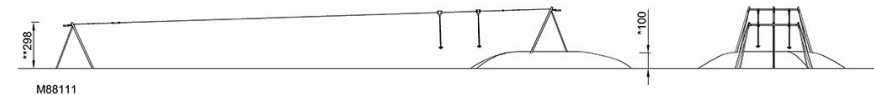
M88111

\* Max Wys. Upadku | \*\* Wysokość | \*\*\* Strefa Bezpieczeństwa

\* Max Wys. Upadku | \*\* Max Wysokość



M88111  
\*100cm  
\*\*298cm  
\*\*\*182m<sup>2</sup>



[Kliknij, aby zobaczyć RZUT Z GÓRY](#)

[Kliknij, aby zobaczyć RZUT BOCZNY](#)